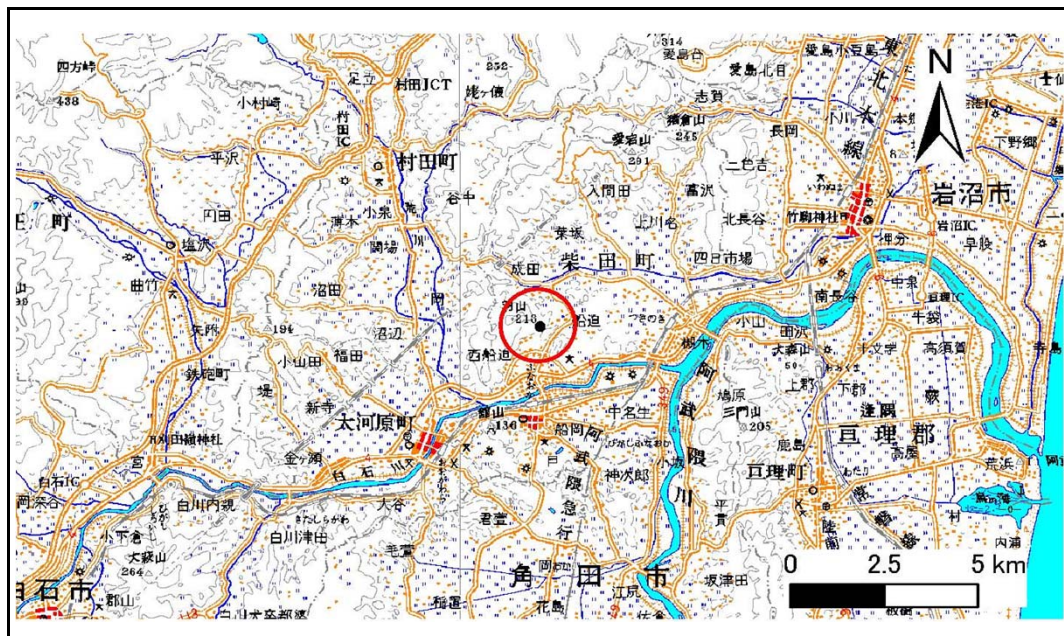


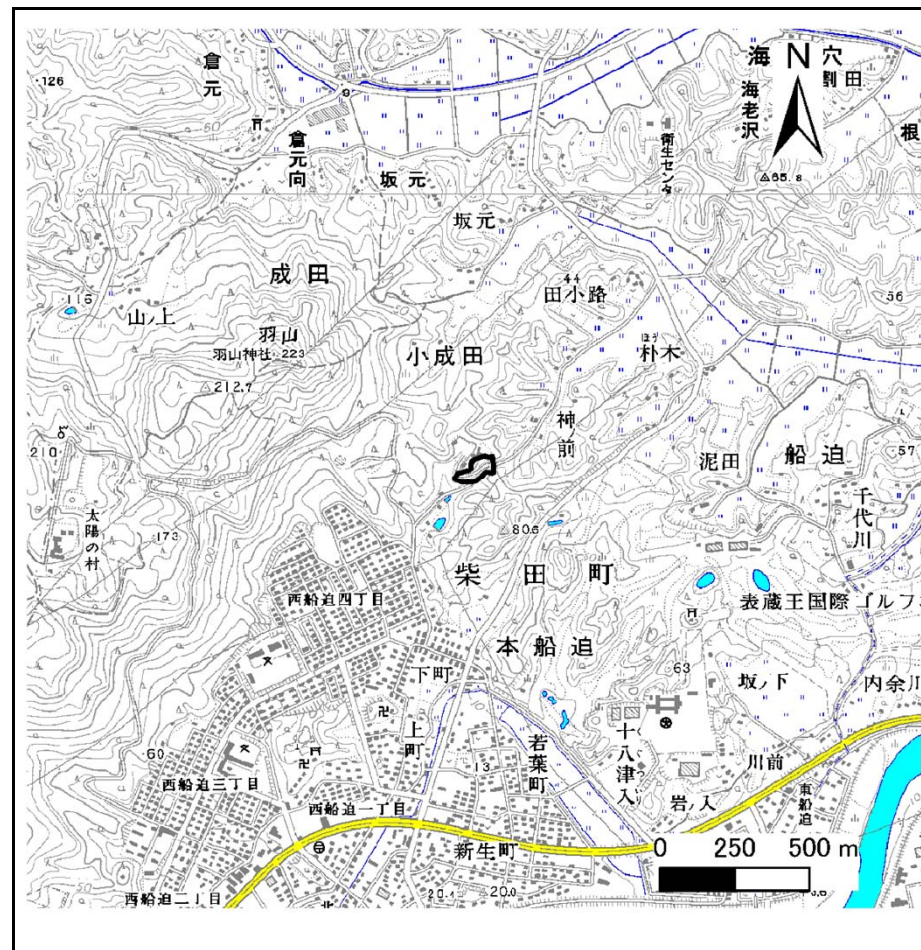
# 土砂災害警戒区域等の指定の告示に係る図書(その1)

告示番号	宮城県告示第20号
告示年月日	平成26年1月14日

自然現象の種類	急傾斜地の崩壊
箇所番号	I-人-0008(1312000008)
箇所名	神の前
所在地	柴田郡柴田町本船迫字神ノ前
調査機関	宮城県大河原土木事務所



位置図(S=1:200,000)



位置図(S=1:25,000)

宮城県

この地図は、国土地理院長の承認を得て、同院発行の数値地図200,000(地図画像)及び数値地図25,000(地図画像)を複製したものである。(承認番号 平23情複、第422号)

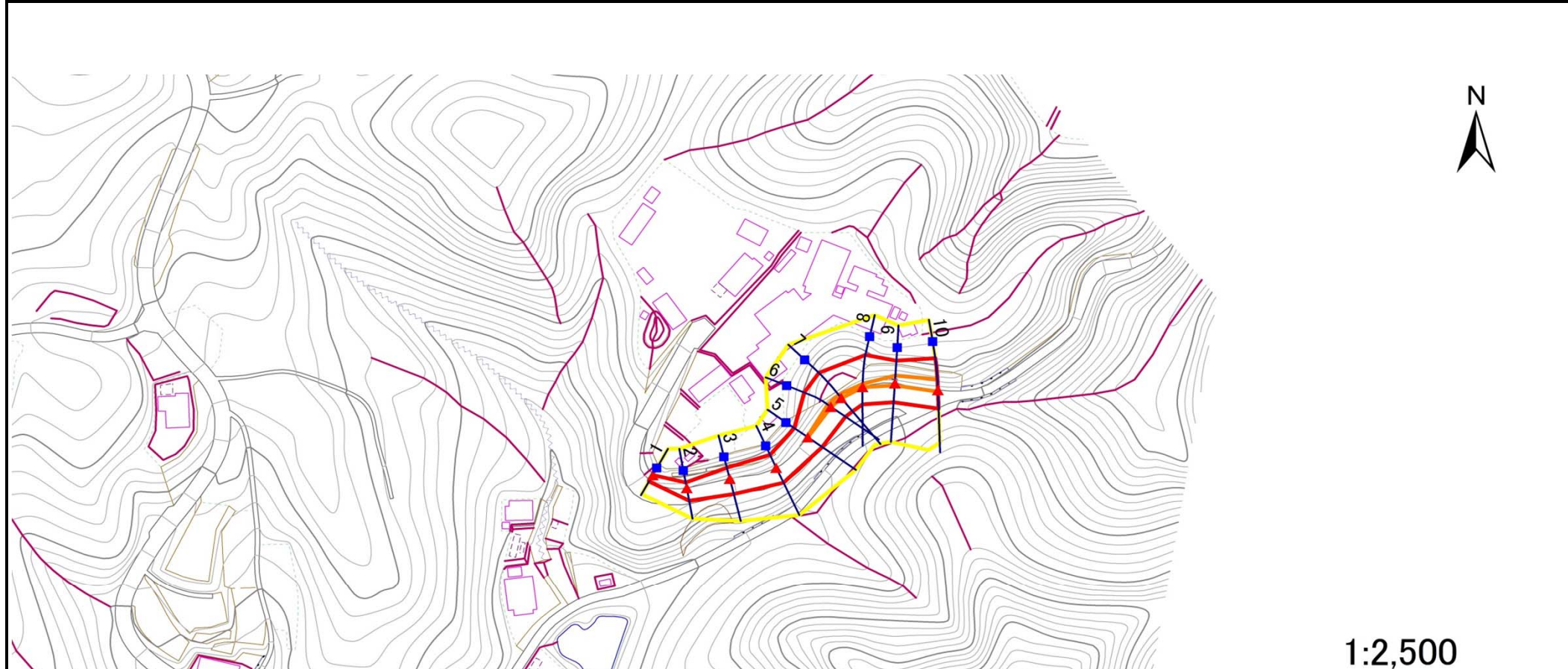
## 土砂災害警戒区域等の指定の告示に係る図書(その2)

告示番号	宮城県告示第20号
告示年月日	平成26年1月14日

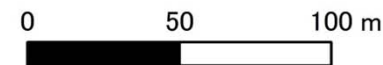
危害のおそれのある土地、著しい危害のおそれのある土地の設定図

調査年度	平成22年度
------	--------

急傾斜地の位置	箇所番号	I-八-0008(1312000008)	箇所名	神の前	所在地	柴田郡柴田町本船迫字神ノ前
---------	------	----------------------	-----	-----	-----	---------------



1:2,500



危害のおそれのある土地の区域(土砂災害警戒区域)	[Yellow box]	
著しい危害のおそれのある土地の区域(土砂災害特別警戒区域)	土石等の(移動)高さが1m以下の場合、土石等の移動による力が100kN/m <sup>2</sup> を超える区域	[Orange box]
	土石等の堆積の高さが3mを超える区域	[Red box]
それ以外の区域	[White box]	

凡例	■ 上端	— 横断測線
	▲ 下端	

土砂災害警戒区域等の指定の告示に係る図書(その3)

告示番号	宮城県告示第20号
告示年月日	平成26年1月14日

建築物に作用すると想定される衝撃に関する事項

急傾斜地の位置	箇所番号	I-人-0008(1312000008)	箇所名	神の前	所在地	柴田郡柴田町本船迫字神ノ前
---------	------	----------------------	-----	-----	-----	---------------

横断測線の区間	土石等の移動により建築物の地上部に作用すると想定される力				土石等の堆積により建築物の地上部に作用すると想定される力				横断測線の区間	土石等の移動により建築物の地上部に作用すると想定される力				土石等の堆積により建築物の地上部に作用すると想定される力			
	土石等の(移動)高さが1m以下の場合、土石等の移動による力が100kN/m <sup>2</sup> を超える区域		それ以外の区域		土石等の堆積の高さが3mを超える区域		それ以外の区域			土石等の(移動)高さが1m以下の場合、土石等の移動による力が100kN/m <sup>2</sup> を超える区域		それ以外の区域		土石等の堆積の高さが3mを超える区域		それ以外の区域	
	力の大きさのうち最大のもの(kN/m <sup>2</sup> )	土石等の高さ(m)	力の大きさのうち最大のもの(kN/m <sup>2</sup> )	土石等の高さ(m)	力の大きさのうち最大のもの(kN/m <sup>2</sup> )	土石等の高さ(m)	力の大きさのうち最大のもの(kN/m <sup>2</sup> )	土石等の高さ(m)		力の大きさのうち最大のもの(kN/m <sup>2</sup> )	土石等の高さ(m)	力の大きさのうち最大のもの(kN/m <sup>2</sup> )	土石等の高さ(m)	力の大きさのうち最大のもの(kN/m <sup>2</sup> )	土石等の高さ(m)	力の大きさのうち最大のもの(kN/m <sup>2</sup> )	土石等の高さ(m)
1 ~ 2	-	-	76.0	1.0	-	-	11.1	2.2	~								
2 ~ 3	-	-	92.3	1.0	-	-	12.3	2.5	~								
3 ~ 4	-	-	97.6	1.0	-	-	12.9	2.6	~								
4 ~ 5	-	-	100.0	1.0	-	-	13.0	2.6	~								
5 ~ 6	103.6	1.0	100.0	1.0	-	-	13.0	2.6	~								
6 ~ 7	103.6	1.0	100.0	1.0	-	-	10.0	2.0	~								
7 ~ 8	103.6	1.0	100.0	1.0	-	-	9.9	2.0	~								
8 ~ 9	114.7	1.0	100.0	1.0	-	-	11.4	2.3	~								
9 ~ 10	114.7	1.0	100.0	1.0	-	-	11.4	2.3	~								
~									~								
~									~								
~									~								
~									~								
~									~								
~									~								
~									~								
~									~								
~									~								
~									~								
~									~								
~									~								
~									~								
~									~								
~									~								
~									~								
~									~								
~									~								
~									~								
~									~								
~									~								