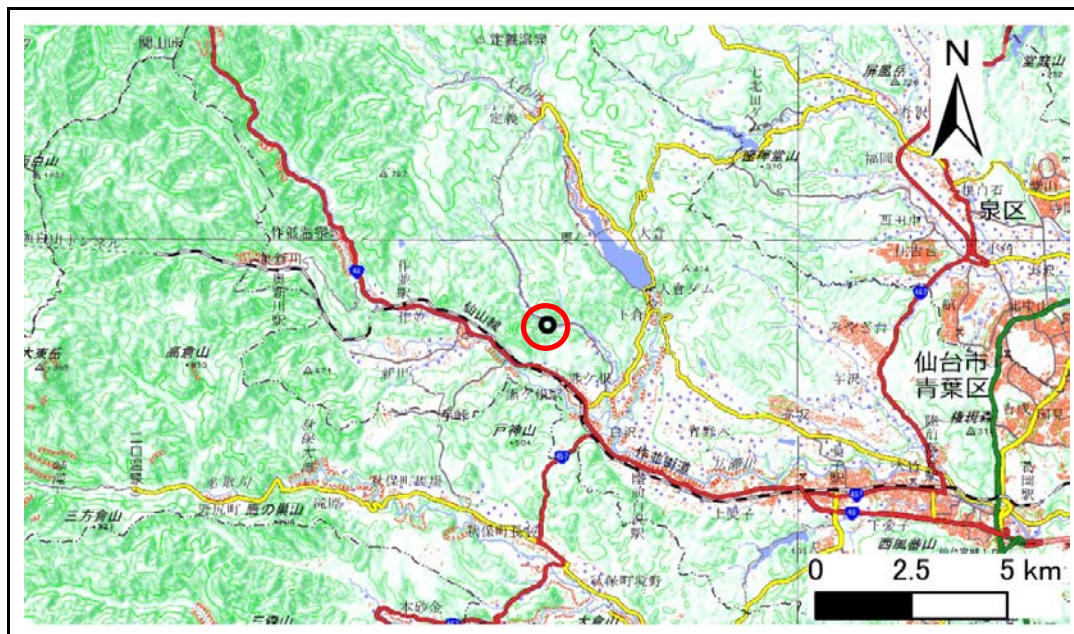


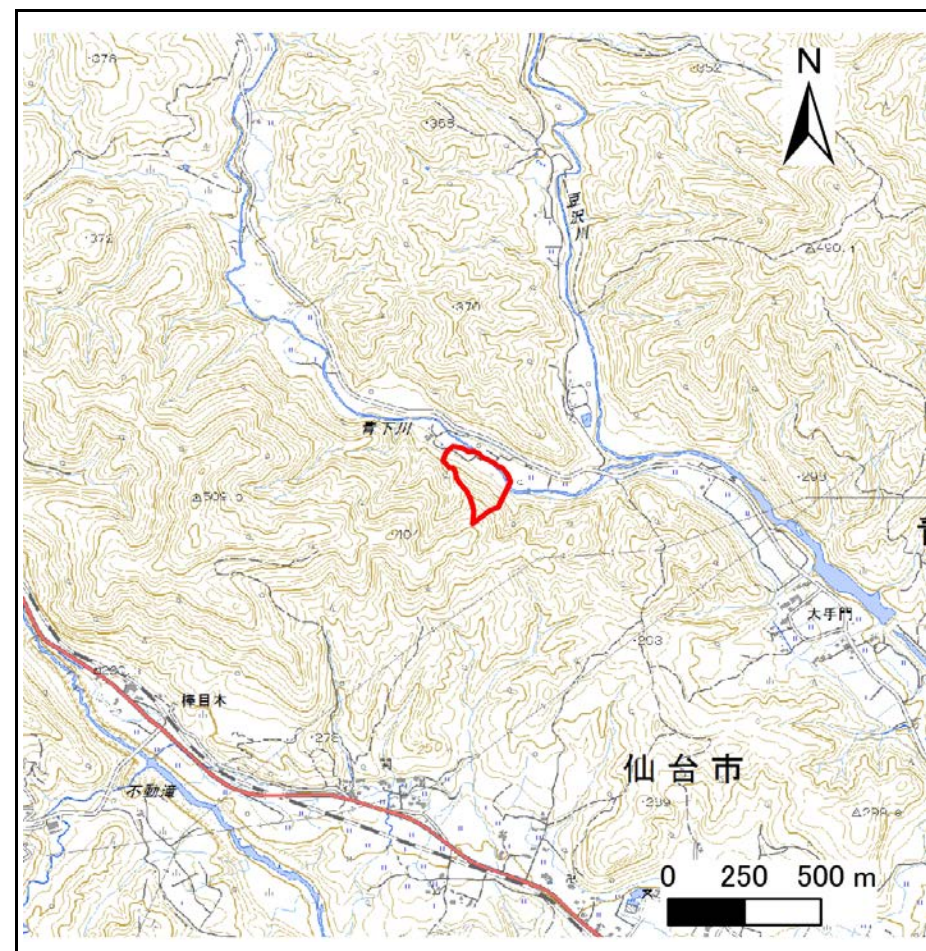
土砂災害警戒区域等の指定の告示に係る図書(その1)

告示番号	宮城県告示第194号
告示年月日	令和2年3月13日

自然現象の種類	急傾斜地の崩壊
箇所番号	Ⅲ-自-0085(1331000085)
箇所名	西原の2
所在地	仙台市青葉区大倉字西原
調査機関	宮城県仙台土木事務所



位置図 (S=1:200,000)



位置図 (S=1:25,000)

この地図は、国土地理院長の承認を得て、同院発行の電子地形図25000及び電子地形図20万を複製したものである。(承認番号 令元情複、第789号)

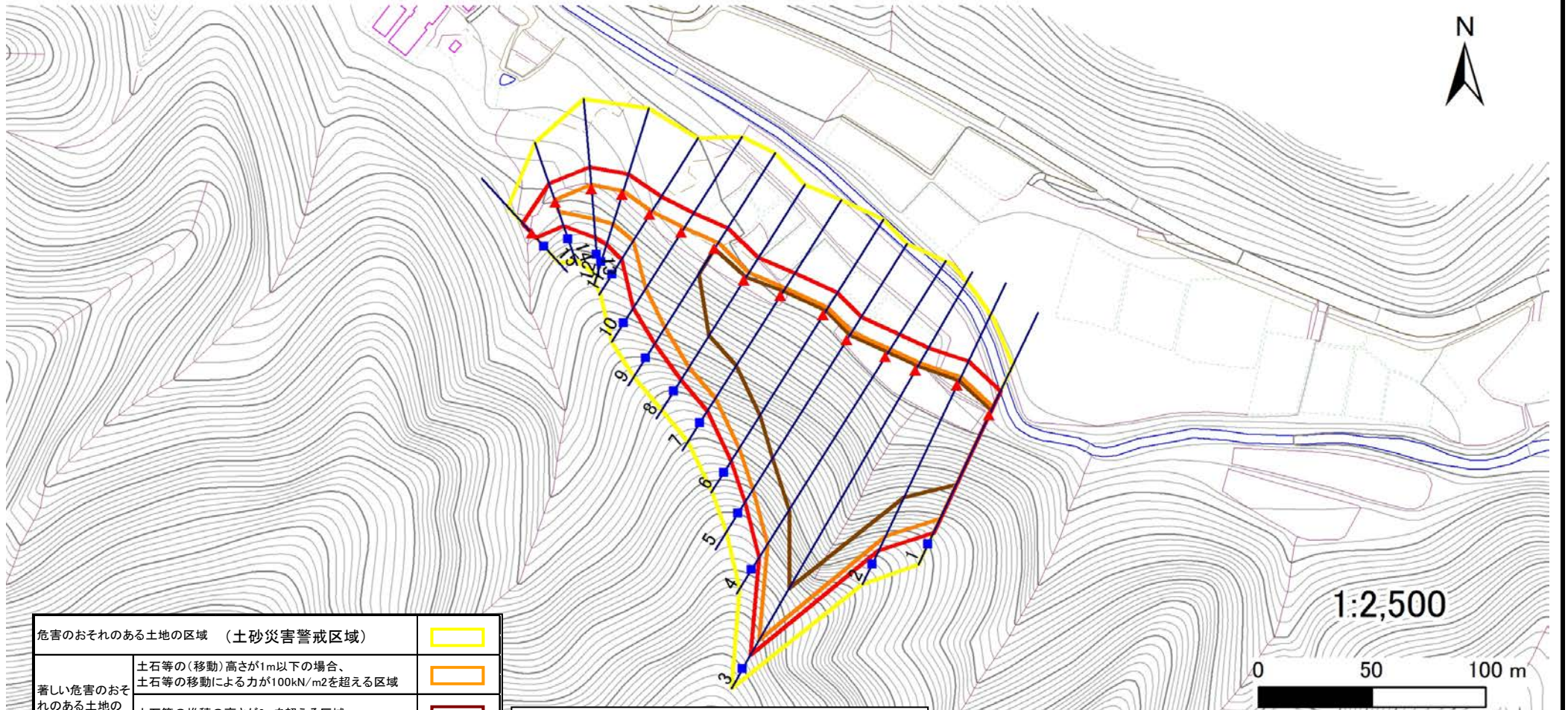
土砂災害警戒区域等の指定の告示に係る図書(その2)

告示番号	宮城県告示第194号
告示年月日	令和2年3月13日

危害のおそれのある土地、著しい危害のおそれのある土地の設定図

調査年度	平成30年度
------	--------

急傾斜地の位置	箇所番号	Ⅲ-自-0085(1331000085)	箇所名	西原の2	所在地	仙台市青葉区大倉字西原
---------	------	----------------------	-----	------	-----	-------------



危害のおそれのある土地の区域 (土砂災害警戒区域)		
著しい危害のおそれのある土地の区域 (土砂災害特別警戒区域)	土石等の(移動)高さが1m以下の場合、土石等の移動による力が100kN/m ² を超える区域	
	土石等の堆積の高さが3mを超える区域	
それ以外の区域		

凡例		上端		横断測線
		下端		

土砂災害警戒区域等の指定の告示に係る図書(その3)

告示番号	宮城県告示第194号
告示年月日	令和2年3月13日

建築物に作用すると想定される衝撃に関する事項

急傾斜地の位置	箇所番号	Ⅲ-自-0085(1331000085)	箇所名	西原の2	所在地	仙台市青葉区大倉字西原
---------	------	----------------------	-----	------	-----	-------------

横断側線の区間	土石等の移動により建築物の地上部に作用すると想定される力				土石等の堆積により建築物の地上部に作用すると想定される力				横断側線の区間	土石等の移動により建築物の地上部に作用すると想定される力				土石等の堆積により建築物の地上部に作用すると想定される力			
	土石等の(移動)高さが1m以下の場合、土石等の移動による力が100kN/m ² を超える区域		それ以外の区域		土石等の堆積の高さが3mを超える区域		それ以外の区域			土石等の(移動)高さが1m以下の場合、土石等の移動による力が100kN/m ² を超える区域		それ以外の区域		土石等の堆積の高さが3mを超える区域		それ以外の区域	
	力の大きさのうち最大のもの (Kn/m ²)	土石等の高さ (m)	力の大きさのうち最大のもの (Kn/m ²)	土石等の高さ (m)	力の大きさのうち最大のもの (Kn/m ²)	土石等の高さ (m)	力の大きさのうち最大のもの (Kn/m ²)	土石等の高さ (m)		力の大きさのうち最大のもの (Kn/m ²)	土石等の高さ (m)	力の大きさのうち最大のもの (Kn/m ²)	土石等の高さ (m)	力の大きさのうち最大のもの (Kn/m ²)	土石等の高さ (m)	力の大きさのうち最大のもの (Kn/m ²)	土石等の高さ (m)
1 ~ 2	165.48	1.00	100.00	1.00	21.36	4.23	15.16	3.00	~								
2 ~ 3	161.69	1.00	100.00	1.00	20.34	4.02	15.16	3.00	~								
3 ~ 4	164.74	1.00	100.00	1.00	20.78	4.11	15.16	3.00	~								
4 ~ 5	167.03	1.00	100.00	1.00	21.42	4.24	15.16	3.00	~								
5 ~ 6	167.03	1.00	100.00	1.00	21.42	4.24	15.16	3.00	~								
6 ~ 7	165.85	1.00	100.00	1.00	21.11	4.18	15.16	3.00	~								
7 ~ 8	164.84	1.00	100.00	1.00	21.08	4.17	15.16	3.00	~								
8 ~ 9	164.63	1.00	100.00	1.00	19.29	3.82	15.16	3.00	~								
9 ~ 10	149.59	1.00	100.00	1.00	-	-	15.16	3.00	~								
10 ~ 11	137.80	1.00	100.00	1.00	-	-	14.67	2.90	~								
11 ~ 12	127.55	1.00	100.00	1.00	-	-	12.71	2.51	~								
12 ~ 13	131.74	1.00	100.00	1.00	-	-	13.07	2.59	~								
13 ~ 14	131.74	1.00	100.00	1.00	-	-	13.07	2.59	~								
14 ~ 15	-	-	100.00	1.00	-	-	11.43	2.26	~								
~									~								
~									~								
~									~								
~									~								
~									~								
~									~								
~									~								
~									~								
~									~								
~									~								
~									~								
~									~								
~									~								
~									~								
~									~								
~									~								
~									~								
~									~								
~									~								