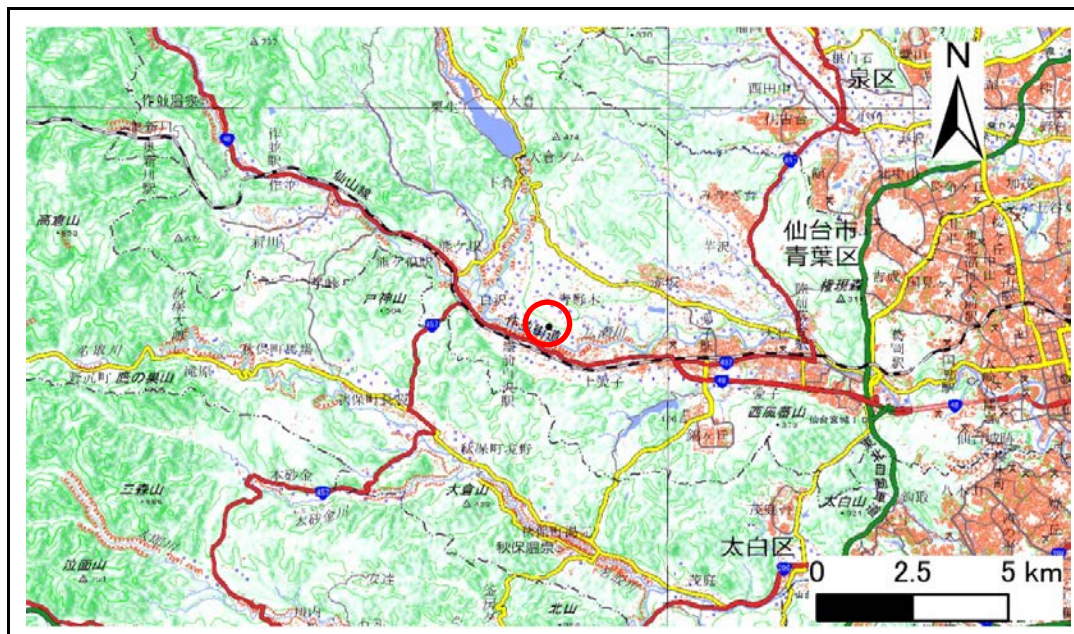


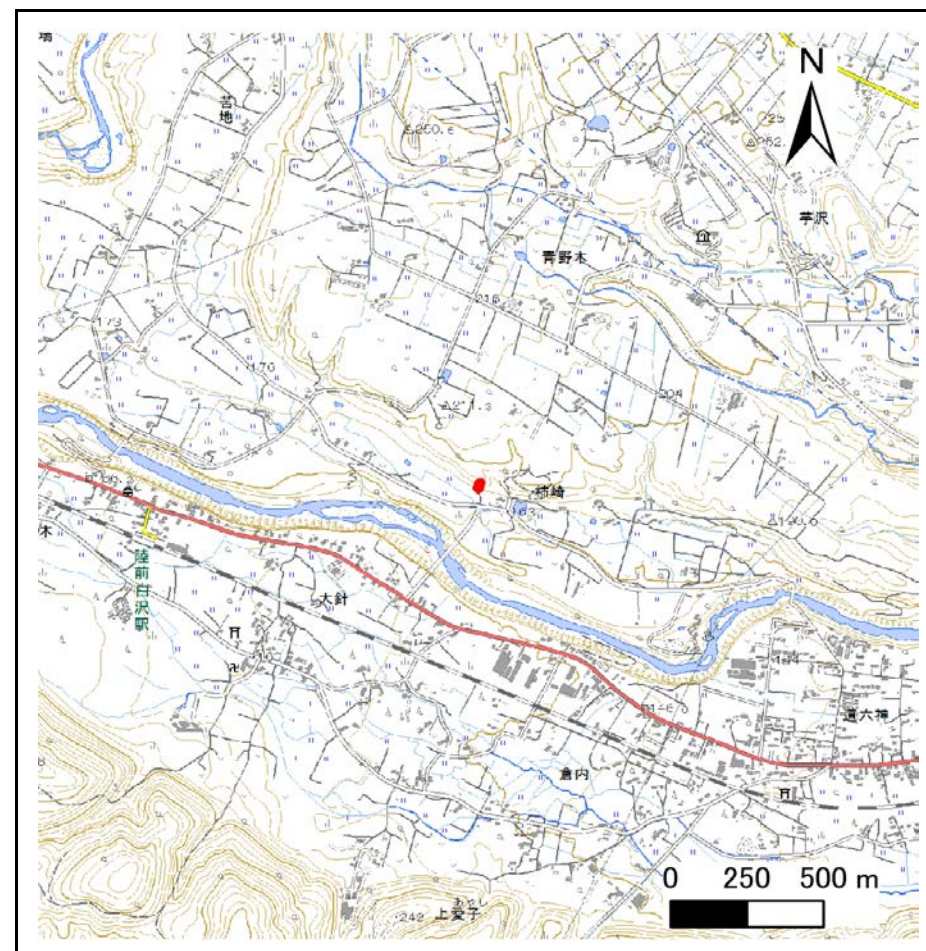
土砂災害警戒区域等の指定の告示に係る図書(その1)

| | |
|-------|------------|
| 告示番号 | 宮城県告示第194号 |
| 告示年月日 | 令和2年3月13日 |

| | |
|---------|-----------------------|
| 自然現象の種類 | 急傾斜地の崩壊 |
| 箇所番号 | II-自-0568(1321000568) |
| 箇所名 | 柿崎 |
| 所在地 | 仙台市青葉区芋沢字柿崎 |
| 調査機関 | 宮城県仙台土木事務所 |



位置図 (S=1:200,000)



位置図 (S=1:25,000)

この地図は、国土地理院長の承認を得て、同院発行の電子地形図25000及び電子地形図20万を複製したものである。(承認番号 令元情複、第789号)

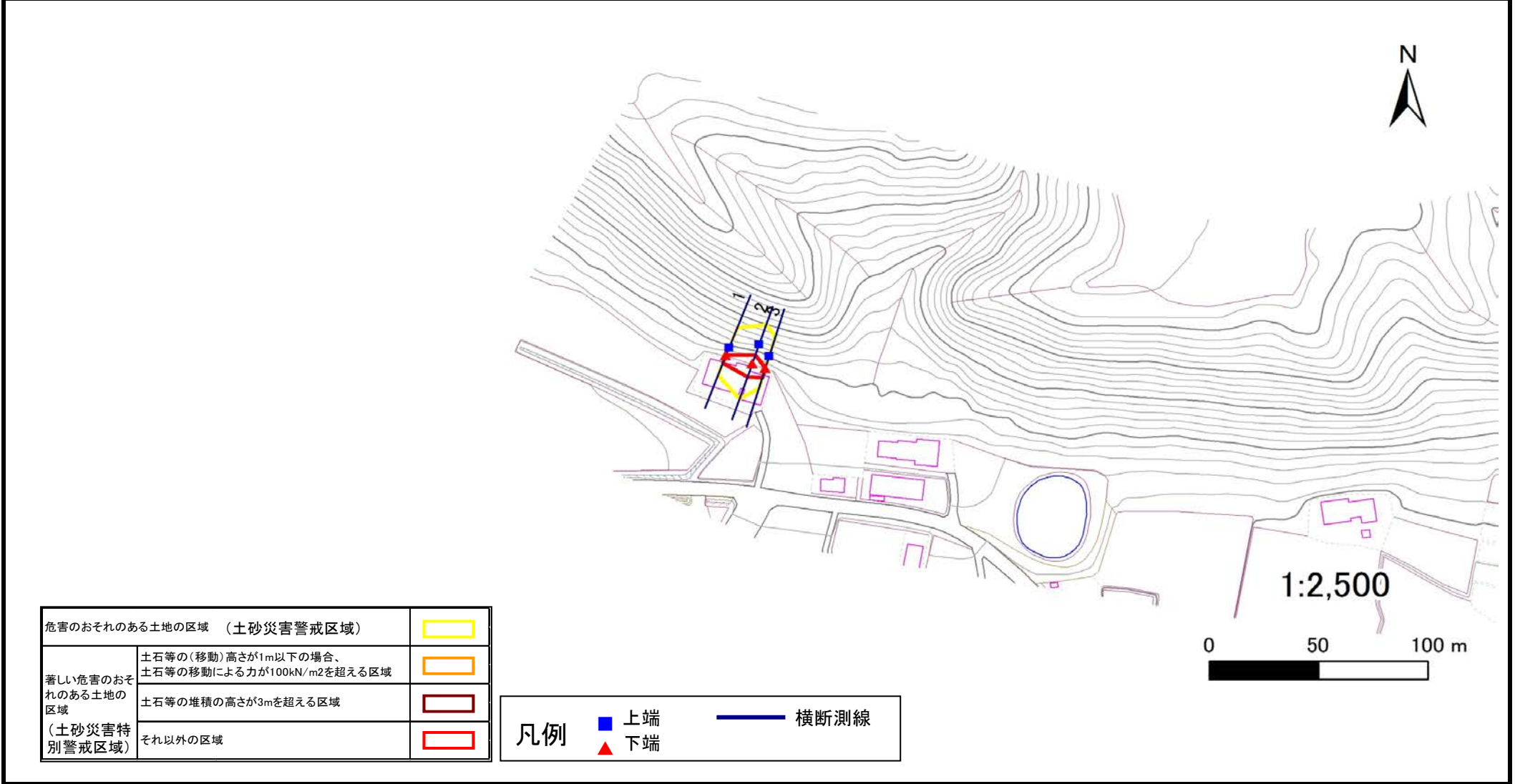
土砂災害警戒区域等の指定の告示に係る図書(その2)

| | |
|-------|------------|
| 告示番号 | 宮城県告示第194号 |
| 告示年月日 | 令和2年3月13日 |

危害のおそれのある土地、著しい危害のおそれのある土地の設定図

| | |
|------|--------|
| 調査年度 | 平成30年度 |
|------|--------|

| | | | | | | |
|---------|------|-----------------------|-----|----|-----|-------------|
| 急傾斜地の位置 | 箇所番号 | II-自-0568(1321000568) | 箇所名 | 柿崎 | 所在地 | 仙台市青葉区芋沢字柿崎 |
|---------|------|-----------------------|-----|----|-----|-------------|



| | | |
|--------------------------------|--|--|
| 危害のおそれのある土地の区域 (土砂災害警戒区域) | | |
| 著しい危害のおそれのある土地の区域 (土砂災害特別警戒区域) | 土石等の(移動)高さが1m以下の場合、土石等の移動による力が100kN/m2を超える区域 | |
| | 土石等の堆積の高さが3mを超える区域 | |
| それ以外の区域 | | |

| | | | | |
|----|--|----|--|------|
| 凡例 | | 上端 | | 横断測線 |
| | | 下端 | | |

