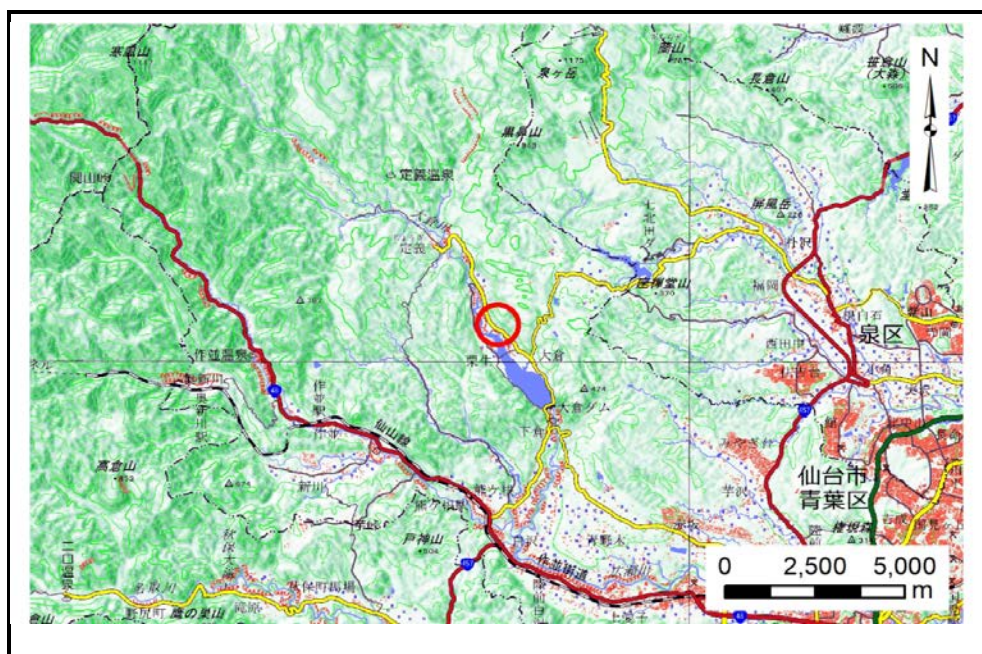


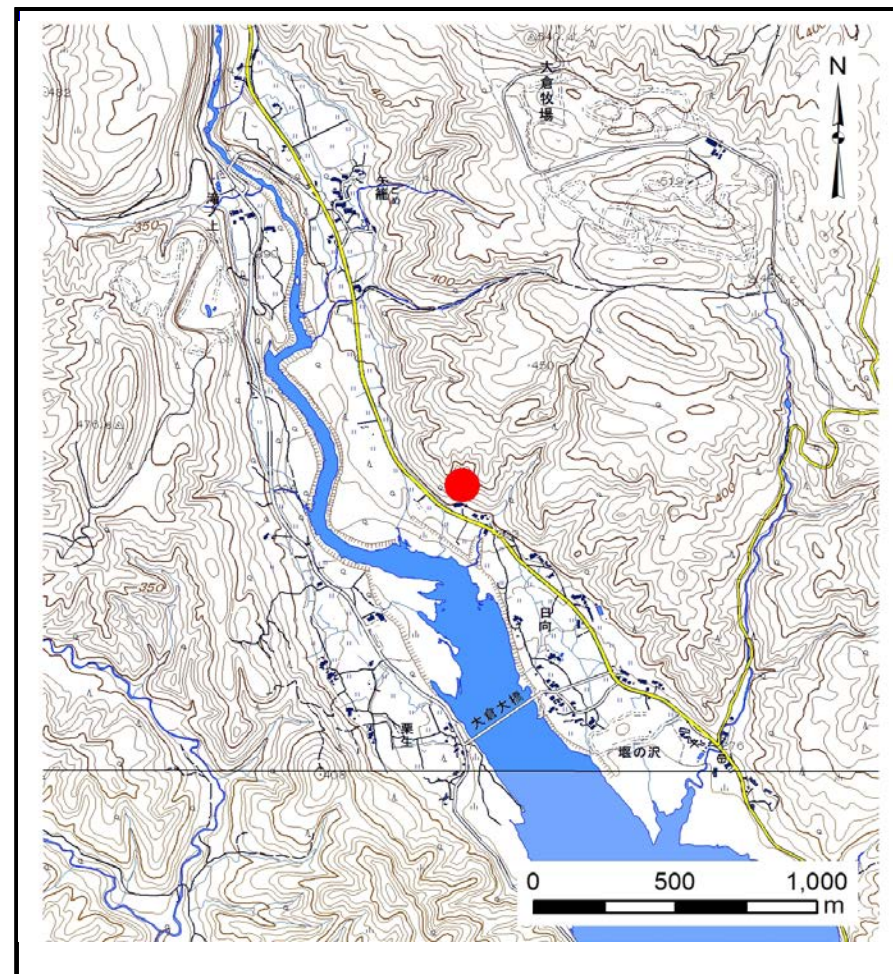
## 土砂災害警戒区域等の指定の告示に係る図書(その1)

|       |            |
|-------|------------|
| 告示番号  | 宮城県告示第194号 |
| 告示年月日 | 令和2年3月13日  |

|         |                            |
|---------|----------------------------|
| 自然現象の種類 | 土石流                        |
| 溪流番号    | 1-01-114(1220100114)       |
| 水系名     | 名取川                        |
| 河川名     | 大倉川                        |
| 溪流名     | 上菅田沢2                      |
| 所在地     | 仙台市青葉区大倉字向大倉山、字上菅田、字垣隅、字湯湧 |
| 調査機関    | 宮城県仙台土木事務所                 |



位置図(S=1:200,000)



位置図(S=1:25,000)

この地図は、国土地理院長の承認を得て、同院発行の電子地形図25000及び電子地形図20万を複製したものである。(承認番号 令元情複、第788号)

宮城県

# 土砂災害警戒区域等の指定の告示に係る図書（その2）

|       |            |
|-------|------------|
| 告示番号  | 宮城県告示第194号 |
| 告示年月日 | 令和2年3月13日  |

|      |        |
|------|--------|
| 調査年度 | 平成30年度 |
|------|--------|

危害のおそれのある土地、著しい危害のおそれのある土地の設定図

|       |      |                      |     |       |     |                            |
|-------|------|----------------------|-----|-------|-----|----------------------------|
| 溪流の位置 | 溪流番号 | 1-01-114(1220100114) | 溪流名 | 上菅田沢2 | 所在地 | 仙台市青葉区大倉字向大倉山、字上菅田、字垣陣、字湯湧 |
|-------|------|----------------------|-----|-------|-----|----------------------------|

