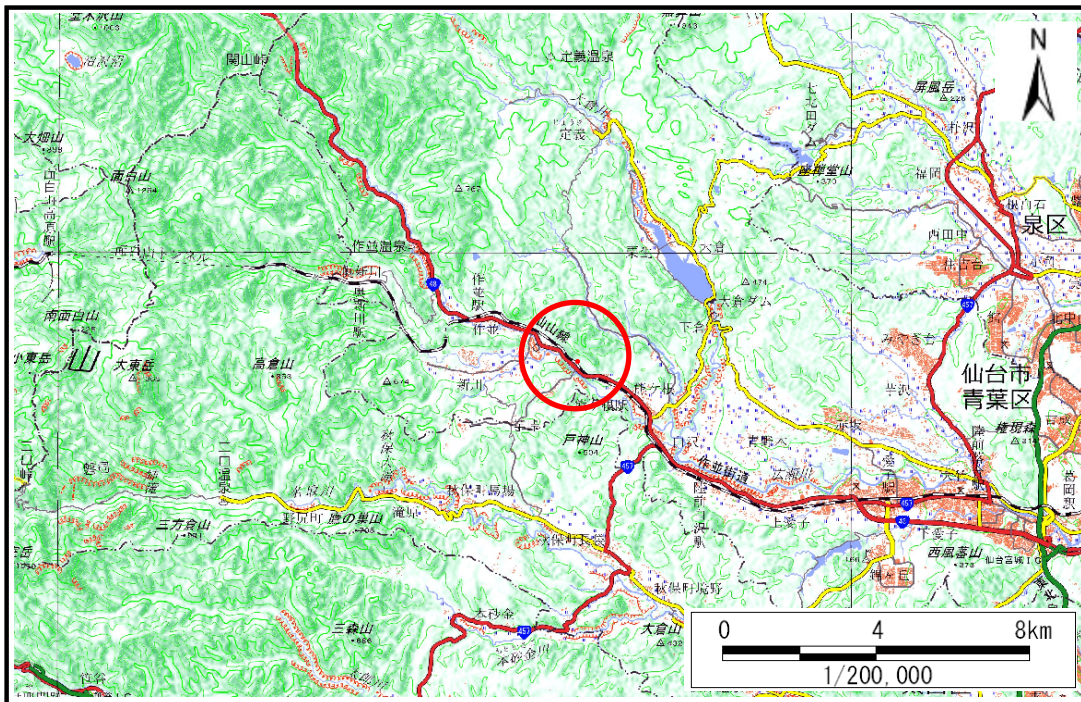


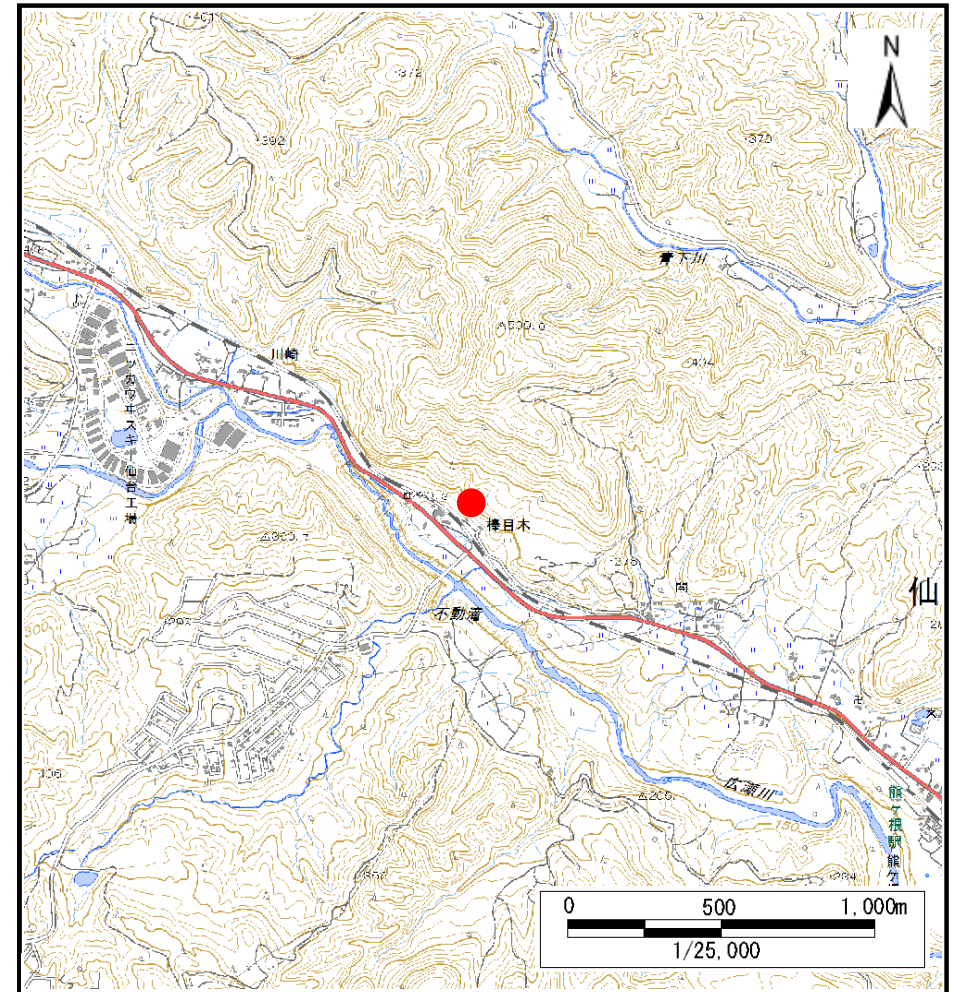
土砂災害警戒区域等の指定の告示に係る図書(その1)

| | |
|-------|------------|
| 告示番号 | 宮城県告示第194号 |
| 告示年月日 | 令和2年3月13日 |

| | |
|---------|----------------------|
| 自然現象の種類 | 土石流 |
| 溪流番号 | 1-01-069(1210100069) |
| 水系名 | 名取川 |
| 河川名 | 広瀬川 |
| 溪流名 | 棒目木沢3 |
| 所在地 | 仙台市青葉区作並字棒目木 |
| 調査機関 | 宮城県仙台土木事務所 |



位置図(S=1:200,000)



位置図(S=1:25,000)

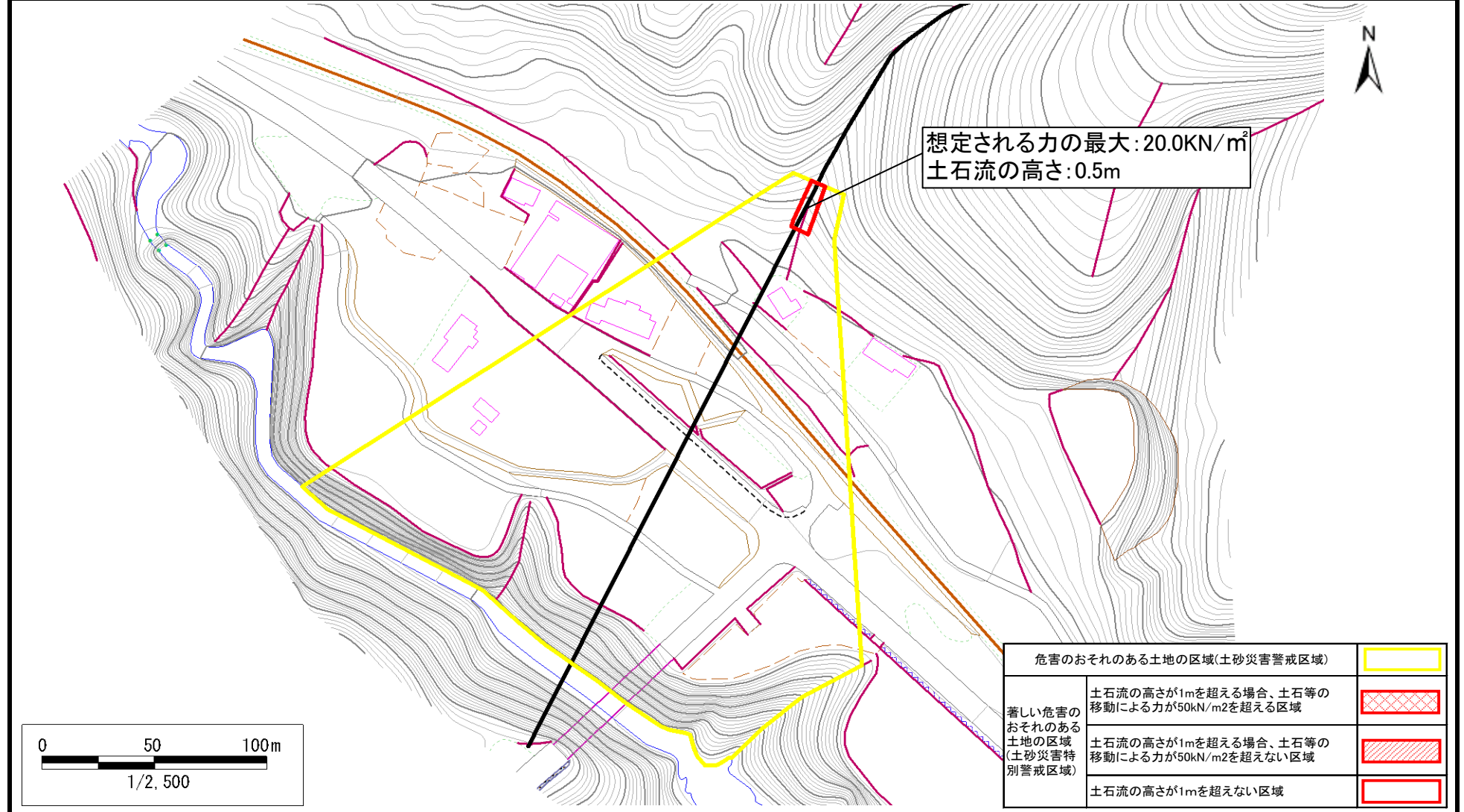
この地図は、国土地理院長の承認を得て、同院発行の電子地形図25000及び電子地形図20万を複製したものである。(承認番号 令元情複、第789号)

土砂災害警戒区域等の指定の告示に係る図書(その2)

| | |
|-------|------------|
| 告示番号 | 宮城県告示第194号 |
| 告示年月日 | 令和2年3月13日 |

| | |
|------|--------|
| 調査年度 | 平成30年度 |
|------|--------|

| | | | | | | |
|-------|------|----------------------|-----|-------|-----|--------------|
| 溪流の位置 | 溪流番号 | 1-01-069(1210100069) | 溪流名 | 棒目木沢3 | 所在地 | 仙台市青葉区作並字棒目木 |
|-------|------|----------------------|-----|-------|-----|--------------|



| | |
|-------------------------------|--|
| 危険のおそれのある土地の区域(土砂災害警戒区域) | |
| 著しい危害のおそれのある土地の区域(土砂災害特別警戒区域) | |
| | 土石流の高さが1mを超える場合、土石等の移動による力が50kN/m ² を超える区域 |
| | |
| | 土石流の高さが1mを超える場合、土石等の移動による力が50kN/m ² を超えない区域 |
| | |
| | 土石流の高さが1mを超えない区域 |