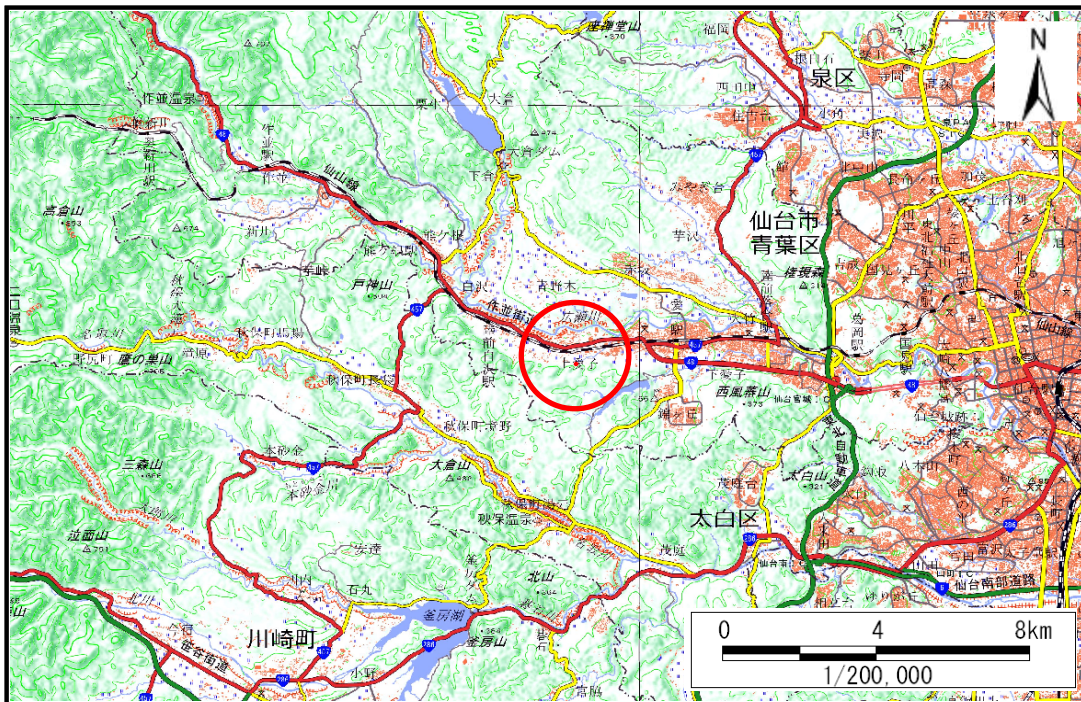


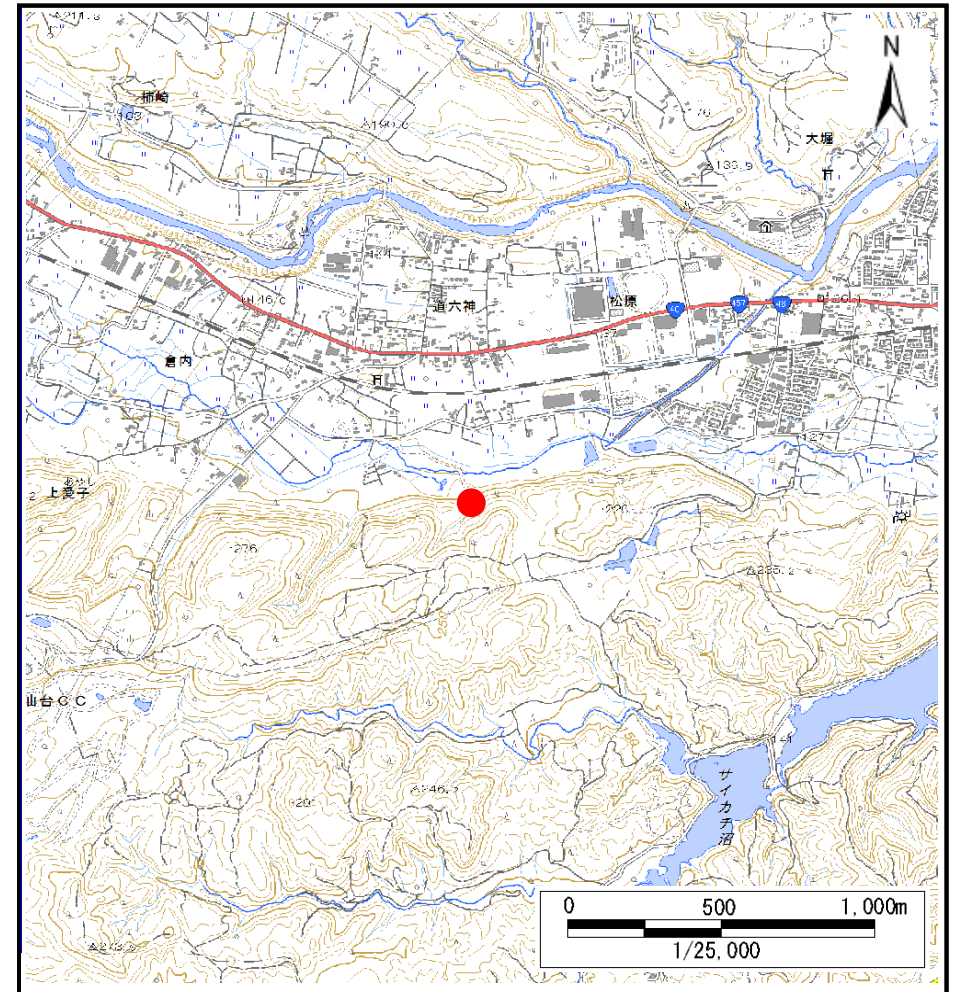
# 土砂災害警戒区域等の指定の告示に係る図書(その1)

告示番号	宮城県告示第195号
告示年月日	令和2年3月13日

自然現象の種類	土石流
溪流番号	1-01-036(1210100036)
水系名	名取川
河川名	広瀬川
溪流名	月見沢
所在	仙台市青葉区上愛子字荒
調査機関	宮城県仙台土木事務所



位置図(S=1:200,000)



位置図(S=1:25,000)

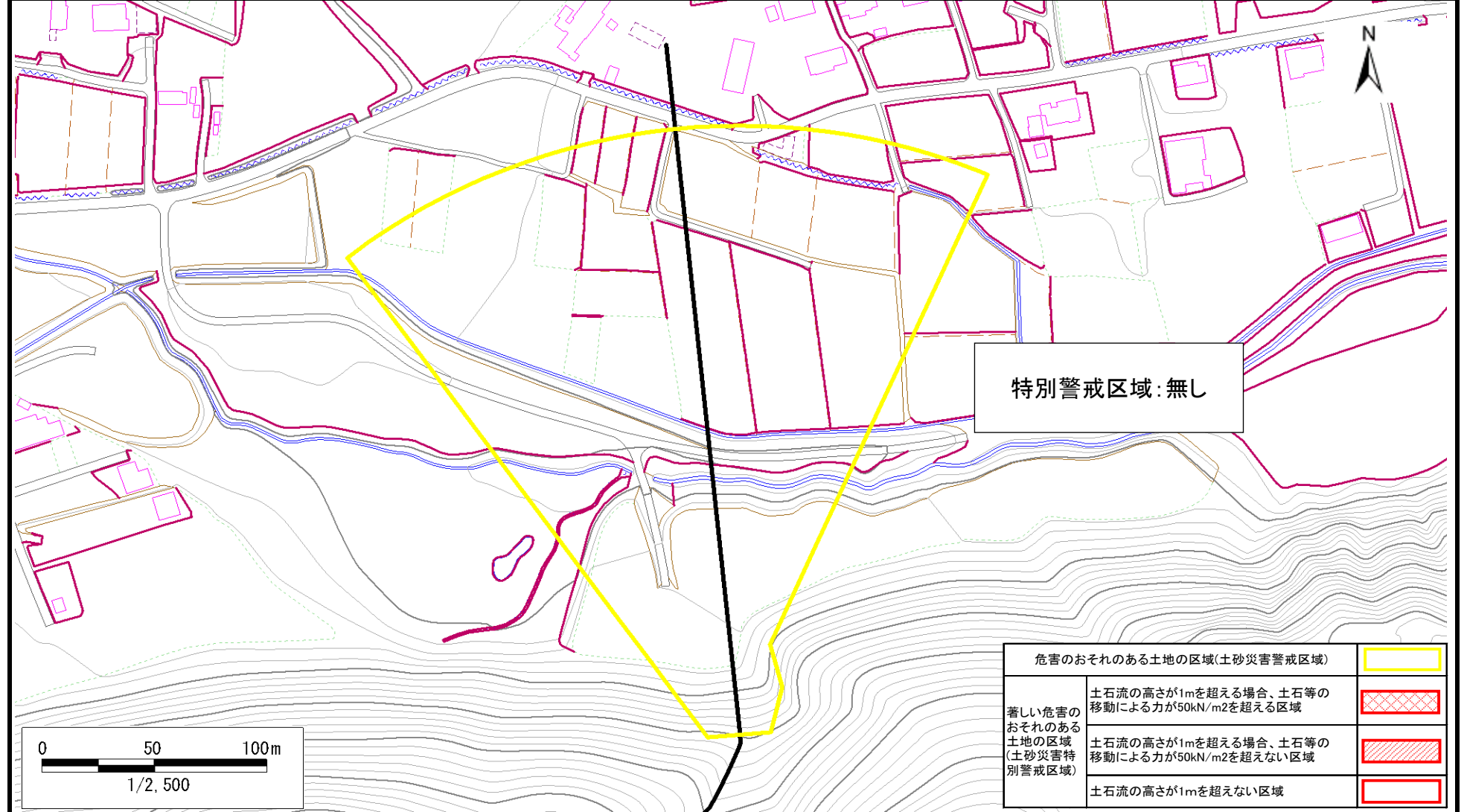
この地図は、国土地理院長の承認を得て、同院発行の電子地形図25000及び電子地形図20万を複製したものである。(承認番号 令元情複、第789号)

# 土砂災害警戒区域等の指定の告示に係る図書(その2)

告示番号	宮城県告示第195号
告示年月日	令和2年3月13日

調査年度	平成30年度
------	--------

渓流の位置	渓流番号	1-01-036(1210100036)	渓流名	月見沢	所在地	仙台市青葉区上愛子字荒
-------	------	----------------------	-----	-----	-----	-------------



危険のおそれのある土地の区域(土砂災害警戒区域)	
著しい危害のおそれのある土地の区域(土砂災害特別警戒区域)	
	土石流の高さが1mを超える場合、土石等の移動による力が50kN/m2を超える区域
	土石流の高さが1mを超える場合、土石等の移動による力が50kN/m2を超えない区域
	土石流の高さが1mを超えない区域