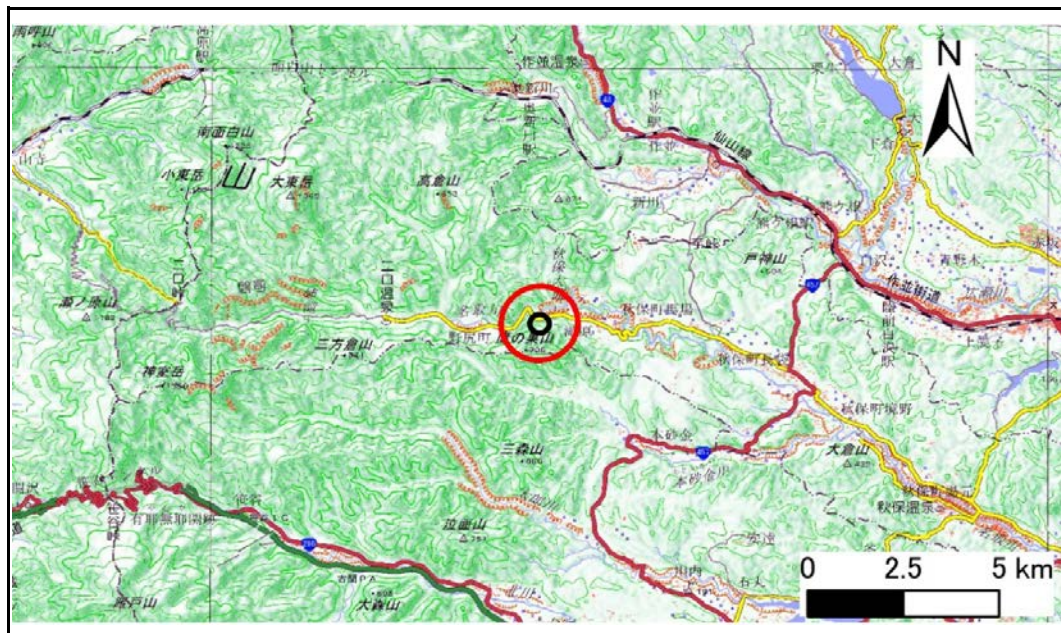


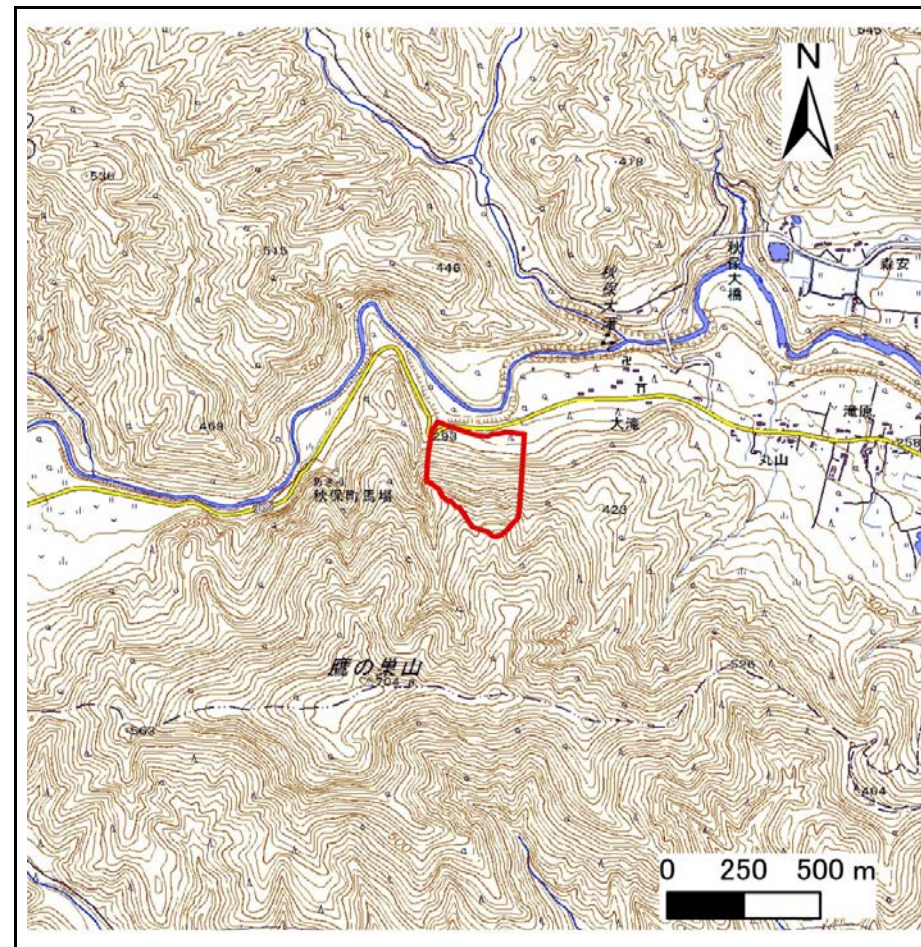
土砂災害警戒区域等の指定の告示に係る図書(その1)

告示番号	宮城県告示第194号
告示年月日	令和2年3月13日

自然現象の種類	急傾斜地の崩壊
箇所番号	Ⅲ-自-0121
箇所名	西向の2
所在地	仙台市太白区秋保町馬場字大滝
調査機関	宮城県仙台土木事務所



位置図(S=1:200,000)



位置図(S=1:25,000)

宮城県

この地図は、国土地理院長の承認を得て、同院発行の電子地形図25000及び電子地形図20万を複製したものである。(承認番号 令元情複、第790号)

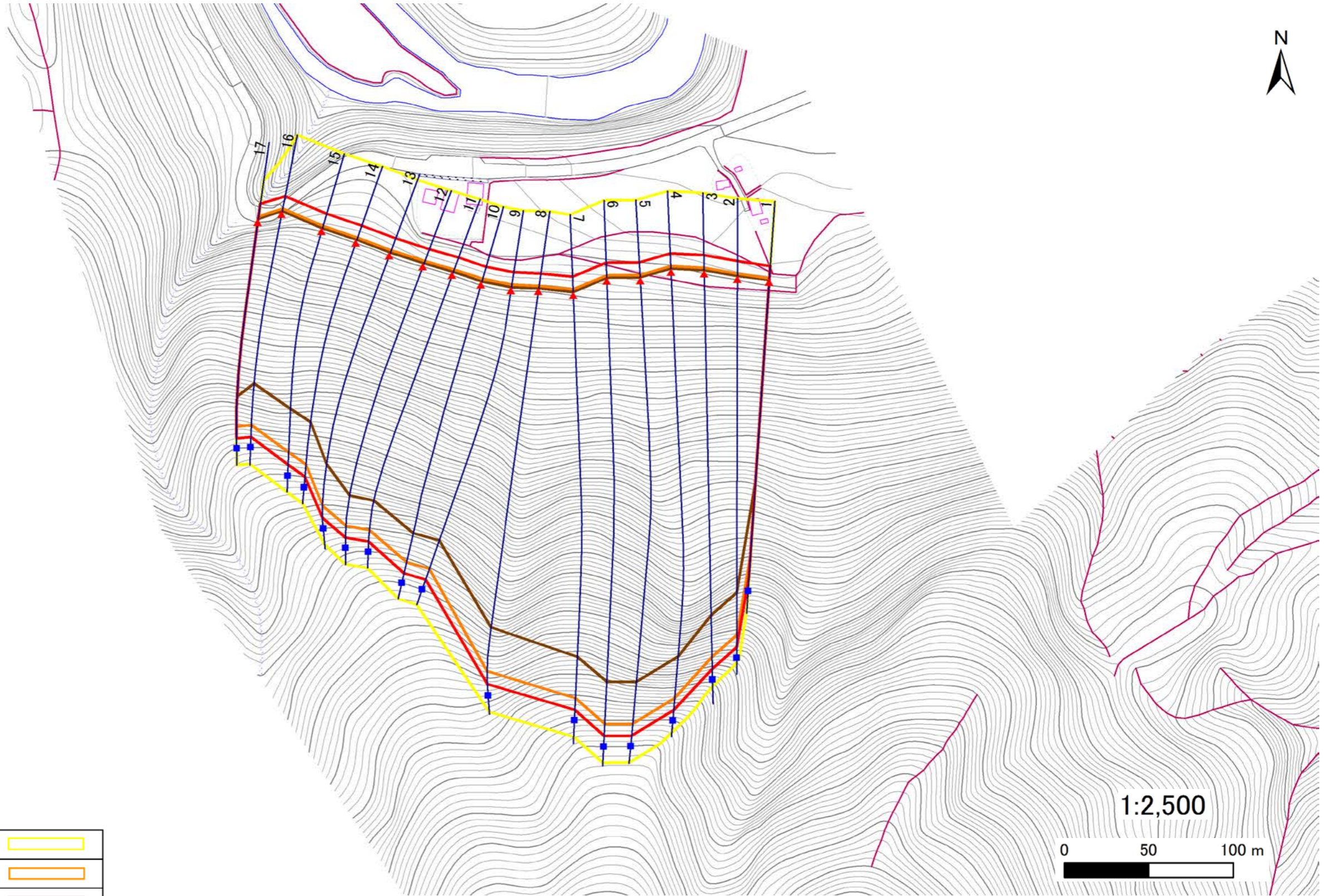
土砂災害警戒区域等の指定の告示に係る図書(その2)

告示番号	宮城県告示第194号
告示年月日	令和2年3月13日

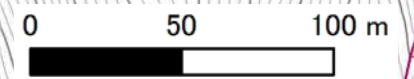
危害のおそれのある土地、著しい危害のおそれのある土地の設定図

急傾斜地の位置	箇所番号	III-自-0121	箇所名	西向の2	所在地	仙台市太白区秋保町馬場字大滝
---------	------	------------	-----	------	-----	----------------

調査年度	平成30年度
------	--------



1:2,500



危害のおそれのある土地の区域(土砂災害警戒区域)	
著しい危害のおそれのある土地の区域(土砂災害特別警戒区域)	
土石等の(移動)高さが1m以下の場合、土石等の移動による力が100kN/m ² を超える区域	
土石等の堆積の高さが3mを超える区域	
それ以外の区域	

凡例		上端		横断測線
		下端		

土砂災害警戒区域等の指定の告示に係る図書(その3)

告示番号	宮城県告示第194号
告示年月日	令和2年3月13日

建築物に作用すると想定される衝撃に関する事項

急傾斜地の位置	箇所番号	Ⅲ-自-0121	箇所名	西向の2	所在地	仙台市太白区秋保町馬場字大滝										
横断測線の区間	土石等の移動により建築物の地上部に作用すると想定される力				土石等の堆積により建築物の地上部に作用すると想定される力				土石等の移動により建築物の地上部に作用すると想定される力				土石等の堆積により建築物の地上部に作用すると想定される力			
	土石等の(移動)高さが1m以下の場合、土石等の移動による力が100kN/m ² を超える区域		それ以外の区域		土石等の堆積の高さが3mを超える区域		それ以外の区域		土石等の(移動)高さが1m以下の場合、土石等の移動による力が100kN/m ² を超える区域		それ以外の区域		土石等の堆積の高さが3mを超える区域		それ以外の区域	
	力の大きさのうち最大のもの (kN/m ²)	土石等の高さ (m)	力の大きさのうち最大のもの (kN/m ²)	土石等の高さ (m)	力の大きさのうち最大のもの (kN/m ²)	土石等の高さ (m)	力の大きさのうち最大のもの (kN/m ²)	土石等の高さ (m)	力の大きさのうち最大のもの (kN/m ²)	土石等の高さ (m)	力の大きさのうち最大のもの (kN/m ²)	土石等の高さ (m)	力の大きさのうち最大のもの (kN/m ²)	土石等の高さ (m)	力の大きさのうち最大のもの (kN/m ²)	土石等の高さ (m)
1 ~ 2	159.9	1.0	100.0	1.0	20.1	4.0	15.2	3.0	~							
2 ~ 3	160.4	1.0	100.0	1.0	20.2	4.0	15.2	3.0	~							
3 ~ 4	160.7	1.0	100.0	1.0	20.2	4.0	15.2	3.0	~							
4 ~ 5	160.7	1.0	100.0	1.0	20.2	4.0	15.2	3.0	~							
5 ~ 6	160.4	1.0	100.0	1.0	20.2	4.0	15.2	3.0	~							
6 ~ 7	161.5	1.0	100.0	1.0	20.3	4.1	15.2	3.0	~							
7 ~ 8	161.5	1.0	100.0	1.0	20.3	4.1	15.2	3.0	~							
8 ~ 9	163.0	1.0	100.0	1.0	20.5	4.1	15.2	3.0	~							
9 ~ 10	163.6	1.0	100.0	1.0	20.6	4.1	15.2	3.0	~							
10 ~ 11	163.6	1.0	100.0	1.0	20.6	4.1	15.2	3.0	~							
11 ~ 12	163.3	1.0	100.0	1.0	20.6	4.1	15.2	3.0	~							
12 ~ 13	161.7	1.0	100.0	1.0	20.3	4.1	15.2	3.0	~							
13 ~ 14	160.1	1.0	100.0	1.0	20.1	4.0	15.2	3.0	~							
14 ~ 15	159.2	1.0	100.0	1.0	20.0	4.0	15.2	3.0	~							
15 ~ 16	160.9	1.0	100.0	1.0	20.2	4.0	15.2	3.0	~							
16 ~ 17	162.1	1.0	100.0	1.0	20.4	4.1	15.2	3.0	~							
~									~							
~									~							
~									~							
~									~							
~									~							
~									~							
~									~							
~									~							
~									~							
~									~							
~									~							
~									~							
~									~							
~									~							
~									~							
~									~							
~									~							