

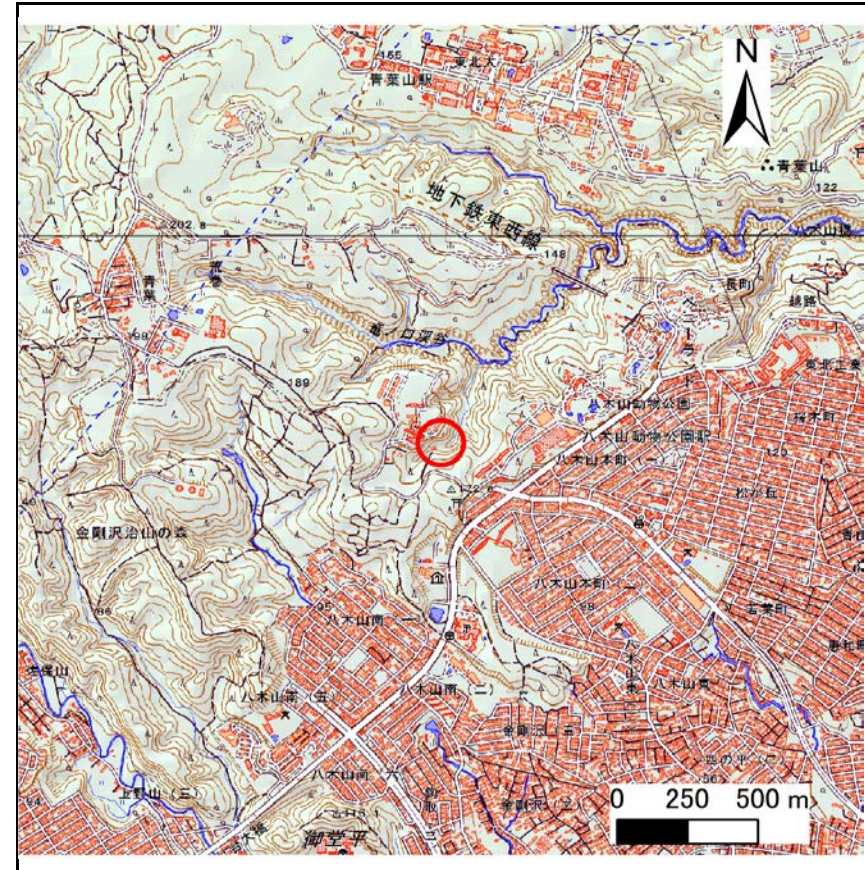
土砂災害警戒区域等の指定の告示に係る図書(その1)

告示番号	宮城県告示第842号
告示年月日	令和元年10月18日

自然現象の種類	急傾斜地の崩壊
箇所番号	Ⅱ-自-0518
箇所名	長町越路
所在地	仙台市太白区长町字越路
調査機関	宮城県仙台土木事務所



位置図(S=1:200,000)



概況図(S=1:25,000)

宮城県

この地図は、国土地理院長の承認を得て、同院発行の電子地形図25,000及び電子地形図20万を複製したものである。(承認番号 平30情複、第1018号)

土砂災害警戒区域等の指定の告示に係る図書(その2)

告示番号	宮城県告示第842号
告示年月日	令和元年10月18日

調査年度	平成29年度
------	--------

急傾斜地の位置	箇所番号	II-自-0518	箇所名	長町越路	所在地	仙台市太白区長町字越路
---------	------	-----------	-----	------	-----	-------------



危害のおそれのある土地の区域(土砂災害警戒区域)		
著しい危害のおそれのある土地の区域(土砂災害特別警戒区域)	土石等の(移動)高さが1m以下の場合 土石等の移動による力が100kN/mを超える区域	
	土石等の堆積の高さが3mを越える区域	
それ以外の区域		

凡例	上端	横断測線
	下端	

土砂災害警戒区域等の指定の告示に係る図書(その3)

告示番号	宮城県告示第842号
告示年月日	令和元年10月18日

建築物に作用すると想定される衝撃に関する事項

急傾斜地の位置		箇所番号		II-自-0518		箇所名		長町越路		所在地		仙台市太白区長町字越路					
横断測線の区間	土石等の移動により建築物の地上部に作用すると想定される力				土石等の堆積により建築物の地上部に作用すると想定される力				横断測線の区間	土石等の移動により建築物の地上部に作用すると想定される力				土石等の堆積により建築物の地上部に作用すると想定される力			
	土石等の(移動)高さが1m以下の場合、土石等の移動による力が100kN/m ² を超える区域		それ以外の区域		土石等の堆積の高さが3mを超える区域		それ以外の区域			土石等の(移動)高さが1m以下の場合、土石等の移動による力が100kN/m ² を超える区域		それ以外の区域		土石等の堆積の高さが3mを超える区域		それ以外の区域	
	力の大きさのうち最大のもの(kN/m ²)	土石等の高さ(m)	力の大きさのうち最大のもの(kN/m ²)	土石等の高さ(m)	力の大きさのうち最大のもの(kN/m ²)	土石等の高さ(m)	力の大きさのうち最大のもの(kN/m ²)	土石等の高さ(m)		力の大きさのうち最大のもの(kN/m ²)	土石等の高さ(m)	力の大きさのうち最大のもの(kN/m ²)	土石等の高さ(m)	力の大きさのうち最大のもの(kN/m ²)	土石等の高さ(m)	力の大きさのうち最大のもの(kN/m ²)	土石等の高さ(m)
1 ~ 2	-	-	89.51	1.00	-	-	9.27	1.83	~								
2 ~ 3	-	-	95.15	1.00	-	-	12.63	2.50	~								
3 ~ 4	-	-	100.00	1.00	-	-	12.63	2.50	~								
4 ~ 5	110.18	1.00	100.00	1.00	-	-	10.73	2.12	~								
5 ~ 6	127.41	1.00	100.00	1.00	-	-	12.59	2.49	~								
~									~								
~									~								
~									~								
~									~								
~									~								
~									~								
~									~								
~									~								
~									~								
~									~								
~									~								
~									~								
~									~								
~									~								
~									~								
~									~								
~									~								