

土砂災害警戒区域等の指定の告示に係る図書(その1)

告示番号	宮城県告示第842号
告示年月日	令和元年10月18日

自然現象の種類	急傾斜地の崩壊
箇所番号	I-人-0056
箇所名	茂ヶ崎の2
所在地	仙台市太白区茂ヶ崎三丁目
調査機関	宮城県仙台土木事務所



位置図(S=1:200,000)



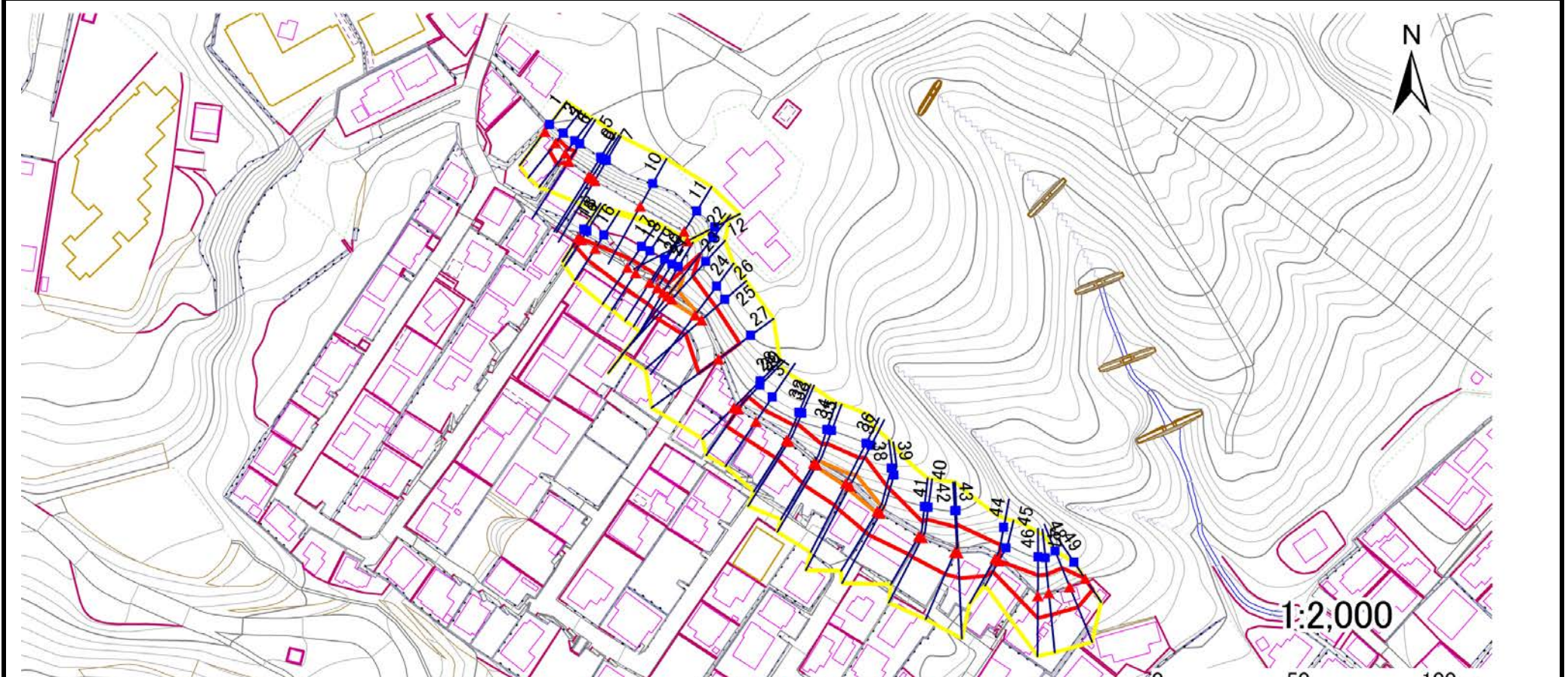
概況図(S=1:25,000)

土砂災害警戒区域等の指定の告示に係る図書(その2)

告示番号	宮城県告示第842号
告示年月日	令和元年10月18日

調査年度	平成29年度
------	--------

急傾斜地の位置	箇所番号	I-人-0056	箇所名	茂ヶ崎の2	所在地	仙台市太白区茂ヶ崎三丁目
---------	------	----------	-----	-------	-----	--------------



危険のおそれのある土地の区域(土砂災害警戒区域)		
著しい危険のおそれのある土地の区域(土砂災害特別警戒区域)	土石等の(移動)高さが1m以下の場合 土石等の移動による力が100kN/m ² を超える区域	
	土石等の堆積の高さが3mを越える区域	
それ以外の区域		

凡例	上端	横断測線
	下端	

土砂災害警戒区域等の指定の告示に係る図書(その3)

告示番号	宮城県告示第842号
告示年月日	令和元年10月18日

建築物に作用すると想定される衝撃に関する事項

急傾斜地の位置	箇所番号	I-人-0056		箇所名	茂ケ崎の2		所在地	仙台市太白区茂ケ崎三丁目									
横断測線の区間	土石等の移動により建築物の地上部に作用すると想定される力				土石等の堆積により建築物の地上部に作用すると想定される力				横断測線の区間	土石等の移動により建築物の地上部に作用すると想定される力				土石等の堆積により建築物の地上部に作用すると想定される力			
	土石等の(移動)高さが1m以下の場合、土石等の移動による力が100kN/m ² を超える区域		それ以外の区域		土石等の堆積の高さが3mを超える区域		それ以外の区域			土石等の(移動)高さが1m以下の場合、土石等の移動による力が100kN/m ² を超える区域		それ以外の区域		土石等の堆積の高さが3mを超える区域		それ以外の区域	
	力の大きさのうち最大のもの(kN/m ²)	土石等の高さ(m)	力の大きさのうち最大のもの(kN/m ²)	土石等の高さ(m)	力の大きさのうち最大のもの(kN/m ²)	土石等の高さ(m)	力の大きさのうち最大のもの(kN/m ²)	土石等の高さ(m)		力の大きさのうち最大のもの(kN/m ²)	土石等の高さ(m)	力の大きさのうち最大のもの(kN/m ²)	土石等の高さ(m)	力の大きさのうち最大のもの(kN/m ²)	土石等の高さ(m)	力の大きさのうち最大のもの(kN/m ²)	土石等の高さ(m)
1 ~ 2	-	-	-	-	-	-	-	-	26 ~ 27	-	-	100.00	1.00	-	-	2.65	13.42
2 ~ 3	-	-	-	-	-	-	-	-	27 ~ 28	-	-	-	-	-	-	-	-
3 ~ 4	-	-	59.80	1.00	-	-	2.45	12.36	28 ~ 29	-	-	-	-	-	-	-	-
4 ~ 5	-	-	66.59	1.00	-	-	3.00	15.15	29 ~ 30	-	-	94.89	1.00	-	-	9.21	1.82
5 ~ 6	-	-	-	-	-	-	-	-	30 ~ 31	-	-	94.89	1.00	-	-	9.45	1.87
6 ~ 7	-	-	-	-	-	-	-	-	31 ~ 32	-	-	95.04	1.00	-	-	12.46	2.46
7 ~ 8	-	-	-	-	-	-	-	-	32 ~ 33	-	-	96.16	1.00	-	-	13.52	2.67
8 ~ 9	-	-	-	-	-	-	-	-	33 ~ 34	-	-	100.00	1.00	-	-	13.52	2.67
9 ~ 10	-	-	-	-	-	-	-	-	34 ~ 35	108.50	1.00	100.00	1.00	-	-	12.57	2.49
10 ~ 11	-	-	-	-	-	-	-	-	35 ~ 36	114.85	1.00	100.00	1.00	-	-	12.57	2.49
11 ~ 12	-	-	-	-	-	-	-	-	36 ~ 37	120.35	1.00	100.00	1.00	-	-	13.46	2.66
12 ~ 13	-	-	-	-	-	-	-	-	37 ~ 38	120.35	1.00	100.00	1.00	-	-	13.46	2.66
13 ~ 14	-	-	41.60	1.00	-	-	2.28	11.53	38 ~ 39	112.65	1.00	100.00	1.00	-	-	12.49	2.43
14 ~ 15	-	-	41.42	1.00	-	-	2.28	11.53	39 ~ 40	-	-	100.00	1.00	-	-	12.49	2.43
15 ~ 16	-	-	60.65	1.00	-	-	2.28	11.53	40 ~ 41	-	-	97.50	1.00	-	-	13.21	2.61
16 ~ 17	-	-	87.07	1.00	-	-	2.07	10.49	41 ~ 42	-	-	100.00	1.00	-	-	13.21	2.61
17 ~ 18	-	-	81.60	1.00	-	-	1.81	9.16	42 ~ 43	115.70	1.00	100.00	1.00	-	-	13.27	2.63
18 ~ 19	-	-	83.45	1.00	-	-	1.79	9.05	43 ~ 44	-	-	100.00	1.00	-	-	13.27	2.63
19 ~ 20	-	-	83.68	1.00	-	-	1.78	9.00	44 ~ 45	-	-	91.31	1.00	-	-	9.59	1.90
20 ~ 21	-	-	84.43	1.00	-	-	1.78	9.00	45 ~ 46	-	-	100.00	1.00	-	-	11.17	2.21
21 ~ 22	-	-	100.00	1.00	-	-	2.19	11.05	46 ~ 47	-	-	100.00	1.00	-	-	11.57	2.29
22 ~ 23	121.96	1.00	100.00	1.00	-	-	2.19	11.05	47 ~ 48	-	-	99.95	1.00	-	-	11.57	2.29
23 ~ 24	112.87	1.00	100.00	1.00	-	-	2.16	10.90	48 ~ 49	-	-	99.95	1.00	-	-	11.10	2.20
24 ~ 25	-	-	100.00	1.00	-	-	2.09	10.55	~								
25 ~ 26	-	-	96.22	1.00	-	-	2.65	13.42	~								