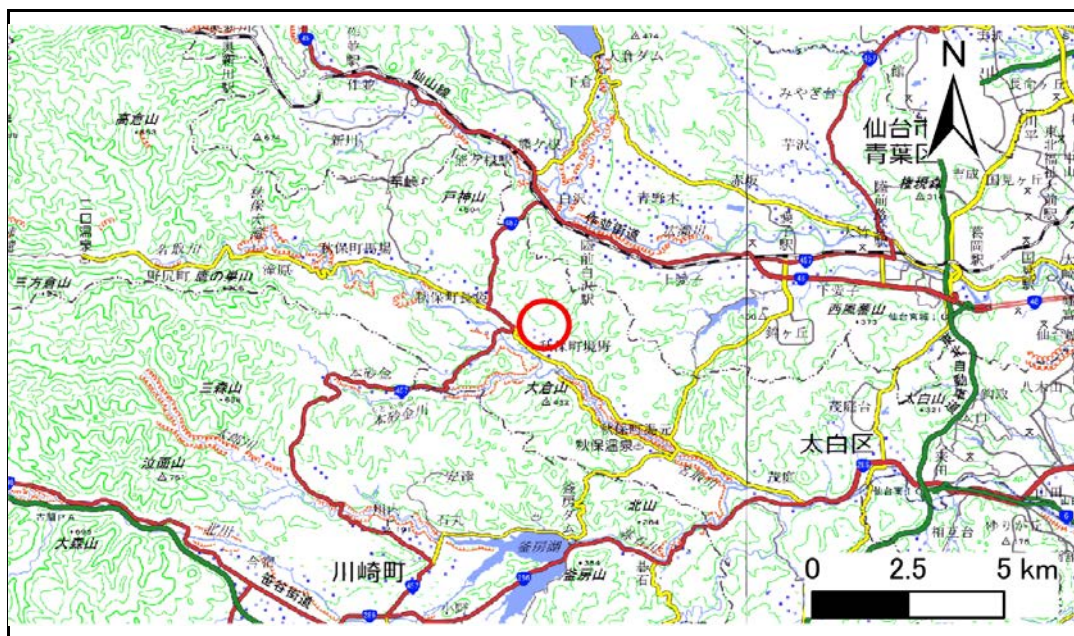


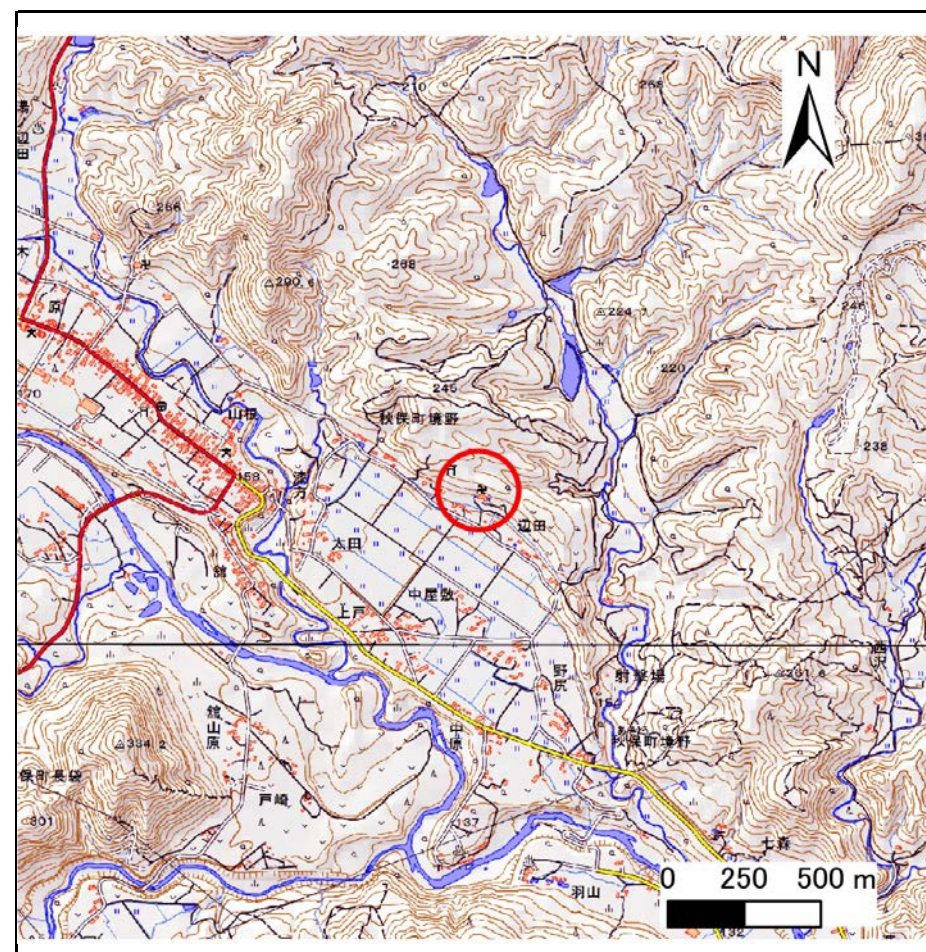
# 土砂災害警戒区域等の指定の告示に係る図書(その1)

告示番号	宮城県告示第842号
告示年月日	令和元年10月18日

自然現象の種類	急傾斜地の崩壊
箇所番号	I-自-1305
箇所名	辺田山
所在地	仙台市太白区秋保町境野字辺田山
調査機関	宮城県仙台土木事務所



位置図(S=1:200,000)



概況図(S=1:25,000)

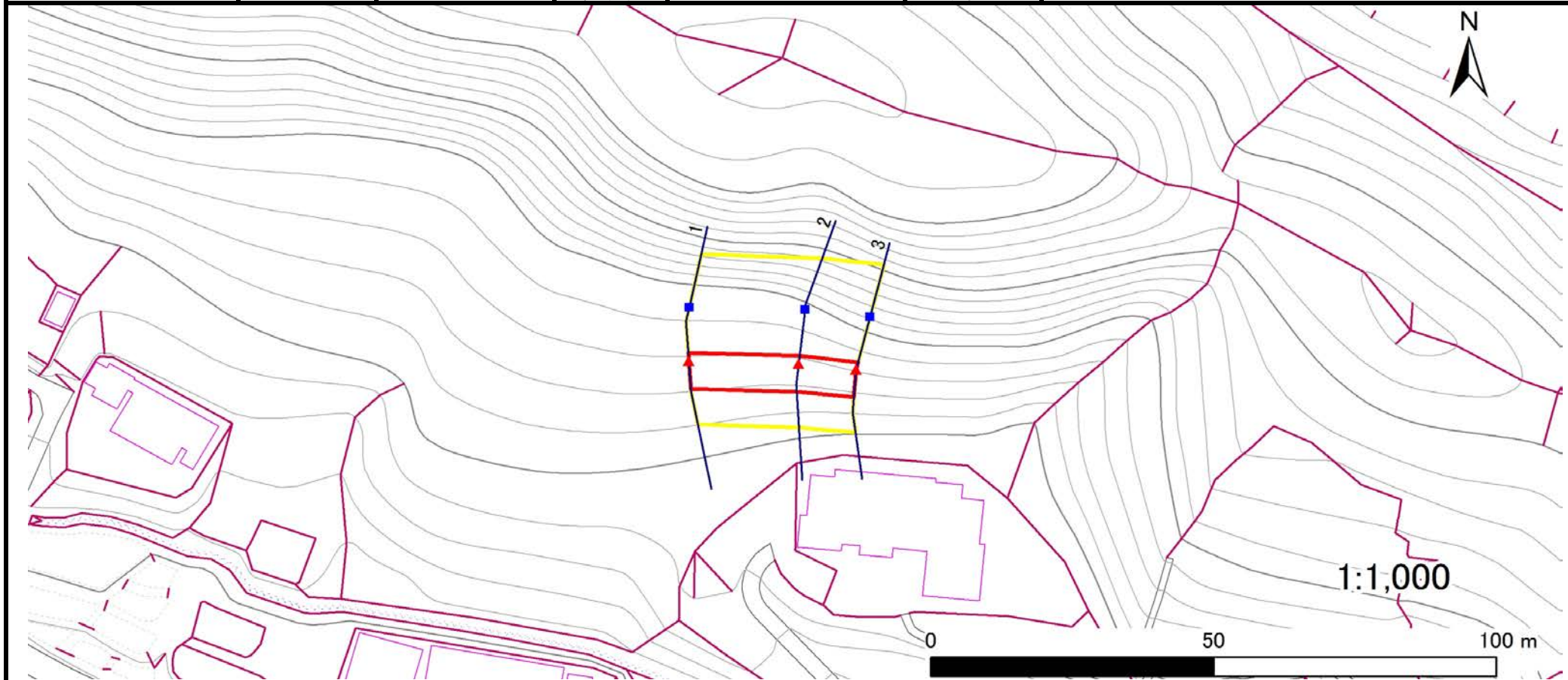
この地図は、国土地理院長の承認を得て、同院発行の電子地形図25,000及び電子地形図20万を複製したものである。(承認番号 平30情複、第1018号)

# 土砂災害警戒区域等の指定の告示に係る図書(その2)

告示番号	宮城県告示第842号
告示年月日	令和元年10月18日

調査年度	平成29年度
------	--------

急傾斜地の位置	箇所番号	I-自-1305	箇所名	辺田山	所在地	仙台市太白区秋保町境野字辺田山
---------	------	----------	-----	-----	-----	-----------------



危険のおそれのある土地の区域(土砂災害警戒区域)		
著しい危険のおそれのある土地の区域(土砂災害特別警戒区域)	土石等の(移動)高さが1m以下の場合	
	土石等の移動による力が100kN/mを超える区域	
	土石等の堆積の高さが3mを越える区域	
それ以外の区域		

凡例	上端	横断測線
	下端	

# 土砂災害警戒区域等の指定の告示に係る図書(その3)

告示番号	宮城県告示第842号
告示年月日	令和元年10月18日

建築物に作用すると想定される衝撃に関する事項

急 傾 斜 地 の 位 置		箇所番号	I-自-1305		箇所名	辺田山		所在地	仙台市太白区秋保町境野字辺田山							
横断測線の区間	土石等の移動により建築物の地上部に作用すると想定される力				土石等の堆積により建築物の地上部に作用すると想定される力				土石等の移動により建築物の地上部に作用すると想定される力				土石等の堆積により建築物の地上部に作用すると想定される力			
	土石等の(移動)高さが1m以下の場合、土石等の移動による力が100kN/m <sup>2</sup> を超える区域		それ以外の区域		土石等の堆積の高さが3mを超える区域		それ以外の区域		土石等の(移動)高さが1m以下の場合、土石等の移動による力が100kN/m <sup>2</sup> を超える区域		それ以外の区域		土石等の堆積の高さが3mを超える区域		それ以外の区域	
	力の大きさのうち最大のもの(kN/m <sup>2</sup> )	土石等の高さ(m)	力の大きさのうち最大のもの(kN/m <sup>2</sup> )	土石等の高さ(m)	力の大きさのうち最大のもの(kN/m <sup>2</sup> )	土石等の高さ(m)	力の大きさのうち最大のもの(kN/m <sup>2</sup> )	土石等の高さ(m)	力の大きさのうち最大のもの(kN/m <sup>2</sup> )	土石等の高さ(m)	力の大きさのうち最大のもの(kN/m <sup>2</sup> )	土石等の高さ(m)	力の大きさのうち最大のもの(kN/m <sup>2</sup> )	土石等の高さ(m)	力の大きさのうち最大のもの(kN/m <sup>2</sup> )	土石等の高さ(m)
1 ~ 2	-	-	64.31	1.00	-	-	7.79	1.54	~							
2 ~ 3	-	-	64.31	1.00	-	-	7.79	1.54	~							
~									~							
~									~							
~									~							
~									~							
~									~							
~									~							
~									~							
~									~							
~									~							
~									~							
~									~							
~									~							
~									~							
~									~							
~									~							
~									~							
~									~							
~									~							
~									~							
~									~							
~									~							
~									~							
~									~							
~									~							
~									~							