

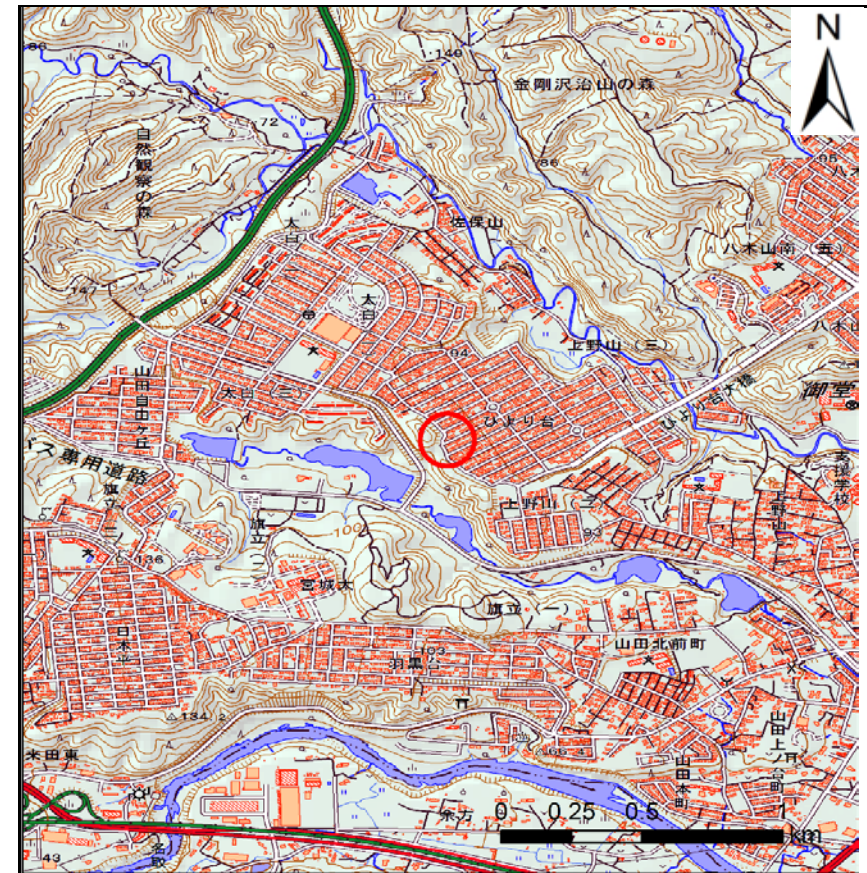
# 土砂災害警戒区域等の指定の告示に係る図書(その1)

告示番号	宮城県告示第842号
告示年月日	令和元年10月18日

自然現象の種類	急傾斜地の崩壊
箇所番号	I-自-1170
箇所名	ひより台の2
所在地	仙台市太白区ひより台、上野山二丁目
調査機関	宮城県仙台土木事務所



位置図(S=1:200,000)



概況図(S=1:25,000)

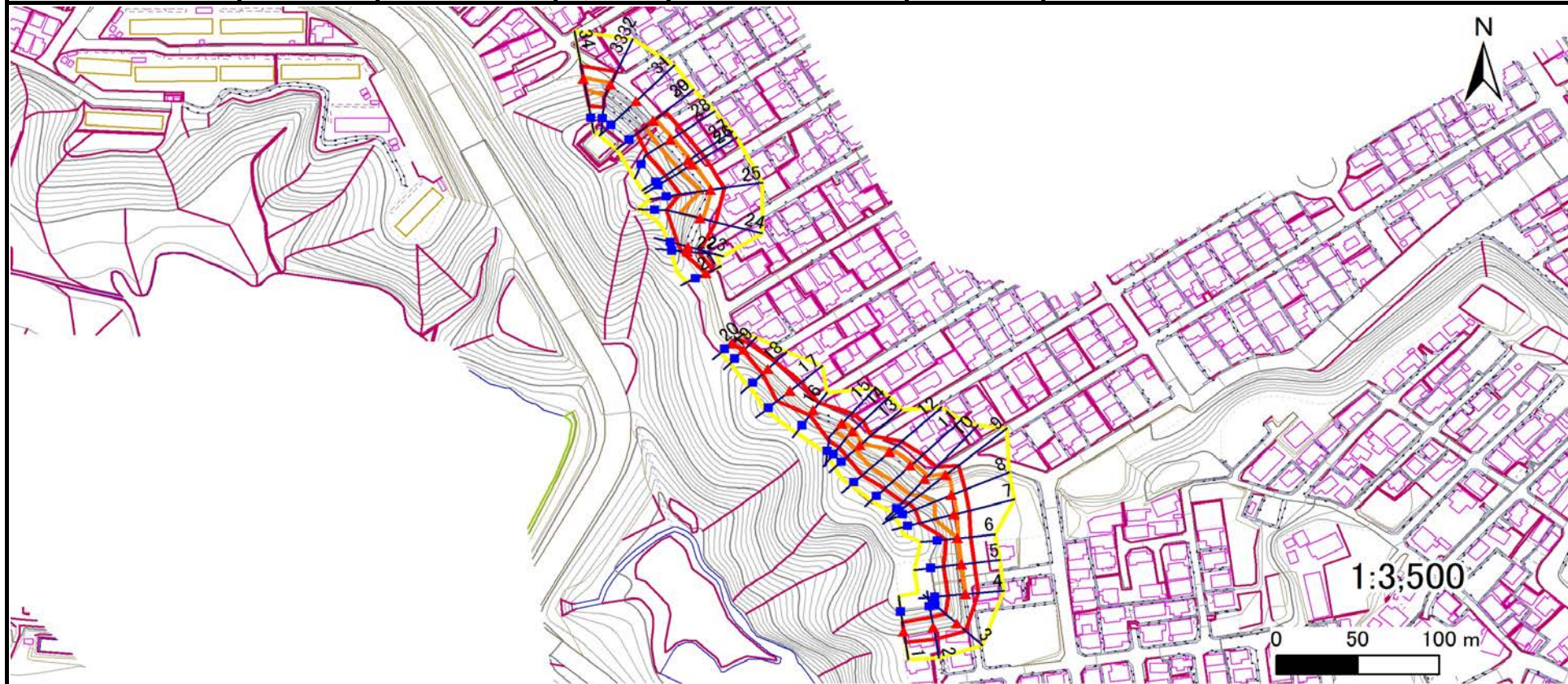
この地図は、国土地理院長の承認を得て、同院発行の電子地形図25,000及び電子地形図20万を複製したものである。(承認番号 平30情複、第1018号)

# 土砂災害警戒区域等の指定の告示に係る図書(その2)

告示番号	宮城県告示第842号
告示年月日	令和元年10月18日

調査年度	平成29年度
------	--------

急傾斜地の位置	箇所番号	I-自-1170	箇所名	ひより台の2	所在地	仙台市太白区ひより台、上野山二丁目
---------	------	----------	-----	--------	-----	-------------------



危害のおそれのある土地の区域(土砂災害警戒区域)		
著しい危害のおそれのある土地の区域(土砂災害特別警戒区域)	土石等の(移動)高さが1m以下の場合 土石等の移動による力が100kN/mを超える区域	
	土石等の堆積の高さが3mを越える区域	
それ以外の区域		

凡例		上端		横断測線
		下端		

# 土砂災害警戒区域等の指定の告示に係る図書(その3)

告示番号	宮城県告示第842号
告示年月日	令和元年10月18日

建築物に作用すると想定される衝撃に関する事項

急傾斜地の位置	箇所番号	I-自-1170	箇所名	ひより台の2	所在地	仙台市太白区ひより台、上野山二丁目											
横断測線の区間	土石等の移動により建築物の地上部に作用すると想定される力				土石等の堆積により建築物の地上部に作用すると想定される力				土石等の移動により建築物の地上部に作用すると想定される力				土石等の堆積により建築物の地上部に作用すると想定される力				
	土石等の(移動)高さが1m以下の場合、土石等の移動による力が100kN/m <sup>2</sup> を超える区域		それ以外の区域		土石等の堆積の高さが3mを超える区域		それ以外の区域		土石等の(移動)高さが1m以下の場合、土石等の移動による力が100kN/m <sup>2</sup> を超える区域		それ以外の区域		土石等の堆積の高さが3mを超える区域		それ以外の区域		
	力の大きさのうち最大のもの(kN/m <sup>2</sup> )	土石等の高さ(m)	力の大きさのうち最大のもの(kN/m <sup>2</sup> )	土石等の高さ(m)	力の大きさのうち最大のもの(kN/m <sup>2</sup> )	土石等の高さ(m)	力の大きさのうち最大のもの(kN/m <sup>2</sup> )	土石等の高さ(m)	力の大きさのうち最大のもの(kN/m <sup>2</sup> )	土石等の高さ(m)	力の大きさのうち最大のもの(kN/m <sup>2</sup> )	土石等の高さ(m)	力の大きさのうち最大のもの(kN/m <sup>2</sup> )	土石等の高さ(m)	力の大きさのうち最大のもの(kN/m <sup>2</sup> )	土石等の高さ(m)	
1 ~ 2	-	-	97.78	1.00	-	-	10.88	2.15	26 ~ 27	121.84	1.00	100.00	1.00	-	-	11.22	2.22
2 ~ 3	-	-	97.78	1.00	-	-	10.88	2.15	27 ~ 28	121.84	1.00	100.00	1.00	-	-	11.22	2.22
3 ~ 4	-	-	100.00	1.00	-	-	10.13	2.00	28 ~ 29	124.43	1.00	100.00	1.00	-	-	12.24	2.42
4 ~ 5	101.55	1.00	100.00	1.00	-	-	10.17	2.01	29 ~ 30								
5 ~ 6	102.61	1.00	100.00	1.00	-	-	11.87	2.35	30 ~ 31	-	-	-	-	-	-	-	-
6 ~ 7	126.13	1.00	100.00	1.00	-	-	11.87	2.35	31 ~ 32	-	-	-	-	-	-	-	-
7 ~ 8	126.13	1.00	100.00	1.00	-	-	11.02	2.18	32 ~ 33								
8 ~ 9	137.22	1.00	100.00	1.00	-	-	12.91	2.55	33 ~ 34	123.81	1.00	100.00	1.00	-	-	11.50	2.27
9 ~ 10	143.91	1.00	100.00	1.00	-	-	14.83	2.93	~								
10 ~ 11	143.91	1.00	100.00	1.00	-	-	14.83	2.93	~								
11 ~ 12	139.87	1.00	100.00	1.00	-	-	13.69	2.71	~								
12 ~ 13	137.76	1.00	100.00	1.00	-	-	13.67	2.71	~								
13 ~ 14	125.03	1.00	100.00	1.00	-	-	13.67	2.71	~								
14 ~ 15	125.03	1.00	100.00	1.00	-	-	12.35	2.44	~								
15 ~ 16	-	-	100.00	1.00	-	-	11.62	2.30	~								
16 ~ 17	-	-	100.00	1.00	-	-	10.88	2.15	~								
17 ~ 18	-	-	100.00	1.00	-	-	10.88	2.15	~								
18 ~ 19	-	-	80.03	1.00	-	-	8.39	1.66	~								
19 ~ 20	-	-	64.83	1.00	-	-	9.37	1.85	~								
20 ~ 21	-	-	59.21	1.00	-	-	9.37	1.85	~								
21 ~ 22	-	-	86.13	1.00	-	-	9.37	1.85	~								
22 ~ 23	-	-	98.55	1.00	-	-	12.28	2.43	~								
23 ~ 24	-	-	100.00	1.00	-	-	12.28	2.43	~								
24 ~ 25	130.91	1.00	100.00	1.00	-	-	11.30	2.24	~								
25 ~ 26	121.29	1.00	100.00	1.00	-	-	11.18	2.21	~								