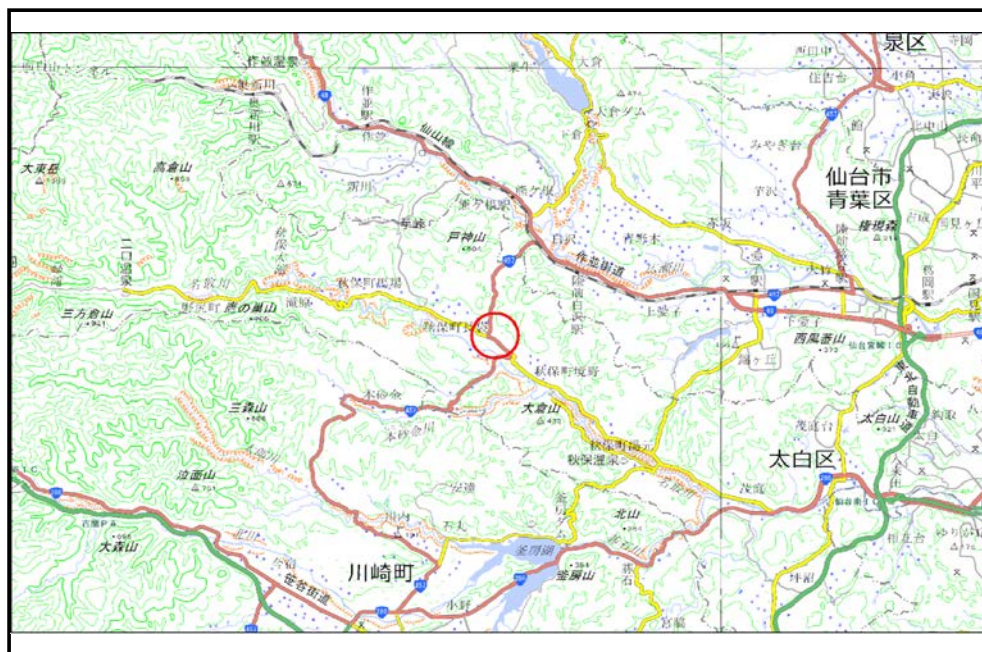


土砂災害警戒区域等の指定の告示に係る図書(その1)

告示番号	宮城県告示第508号
告示年月日	令和元年5月24日

自然現象の種類	土石流
溪流番号	1-04-053-1
水系名	名取川
河川名	名取川
溪流名	向泉寺沢-1
所在地	仙台市太白区秋保町長袋字寺西,字原,字早稲田,字二ノ輪山,字門前
調査機関	宮城県仙台土木事務所



位置図(S=1:200,000)

概況図(S=1:25,000)

この地図は、国土地理院長の承認を得て、同院発行の電子地形図25000及び電子地形図20万を複製したものである。(承認番号 平30情複 第1178号)

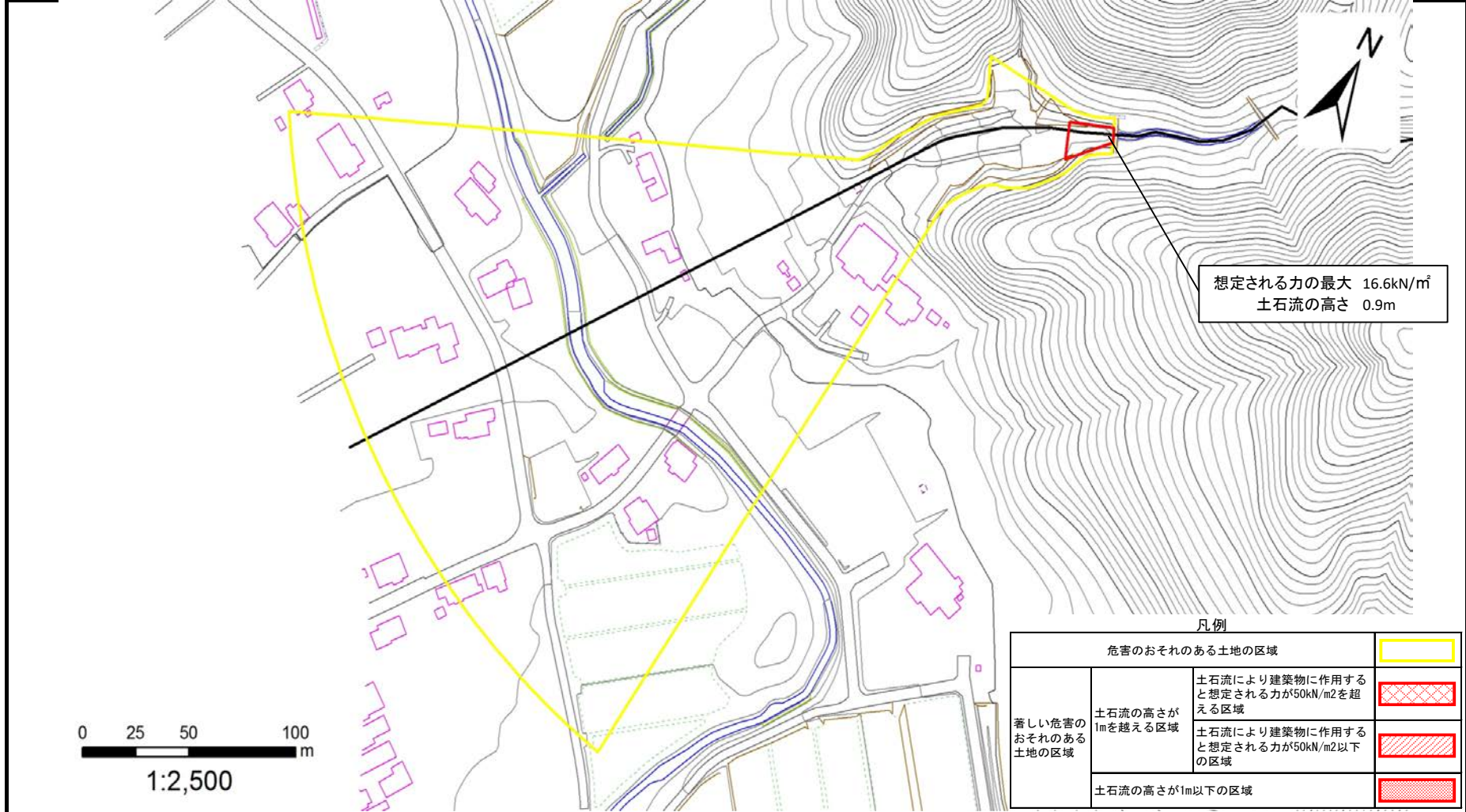
土砂災害警戒区域等の指定の告示に係る図書（その2）

告示番号	宮城県告示第508号
告示年月日	令和元年5月24日

調査年度	平成29年度
------	--------

危害のおそれのある土地、著しい危害のおそれのある土地の設定図

溪流の位置	溪流番号	1-04-053-1	溪流名	向泉寺沢	所在地	仙台市太白区秋保町長袋字寺西, 字原, 字早稲田, 字二ノ輪山, 字門前
-------	------	------------	-----	------	-----	--------------------------------------



想定される力の最大 16.6kN/m²
土石流の高さ 0.9m

凡例		
危害のおそれのある土地の区域		
著しい危害のおそれのある土地の区域	土石流の高さが1mを超える区域 土石流により建築物に作用すると想定される力が50kN/m ² を超える区域	
	土石流の高さが1m以下の区域 土石流により建築物に作用すると想定される力が50kN/m ² 以下の区域	
	土石流の高さが1m以下の区域	