

# 土砂災害警戒区域等の指定の告示に係る図書(その1)

告示番号	宮城県告示第508号
告示年月日	令和元年5月24日

自然現象の種類	急傾斜地の崩壊
箇所番号	I-人-0074
箇所名	太白
所在地	仙台市太白区太白二丁目, 三丁目, 山田自由ヶ丘
調査機関	宮城県仙台土木事務所



位置図(S=1:200,000)



概況図(S=1:25,000)

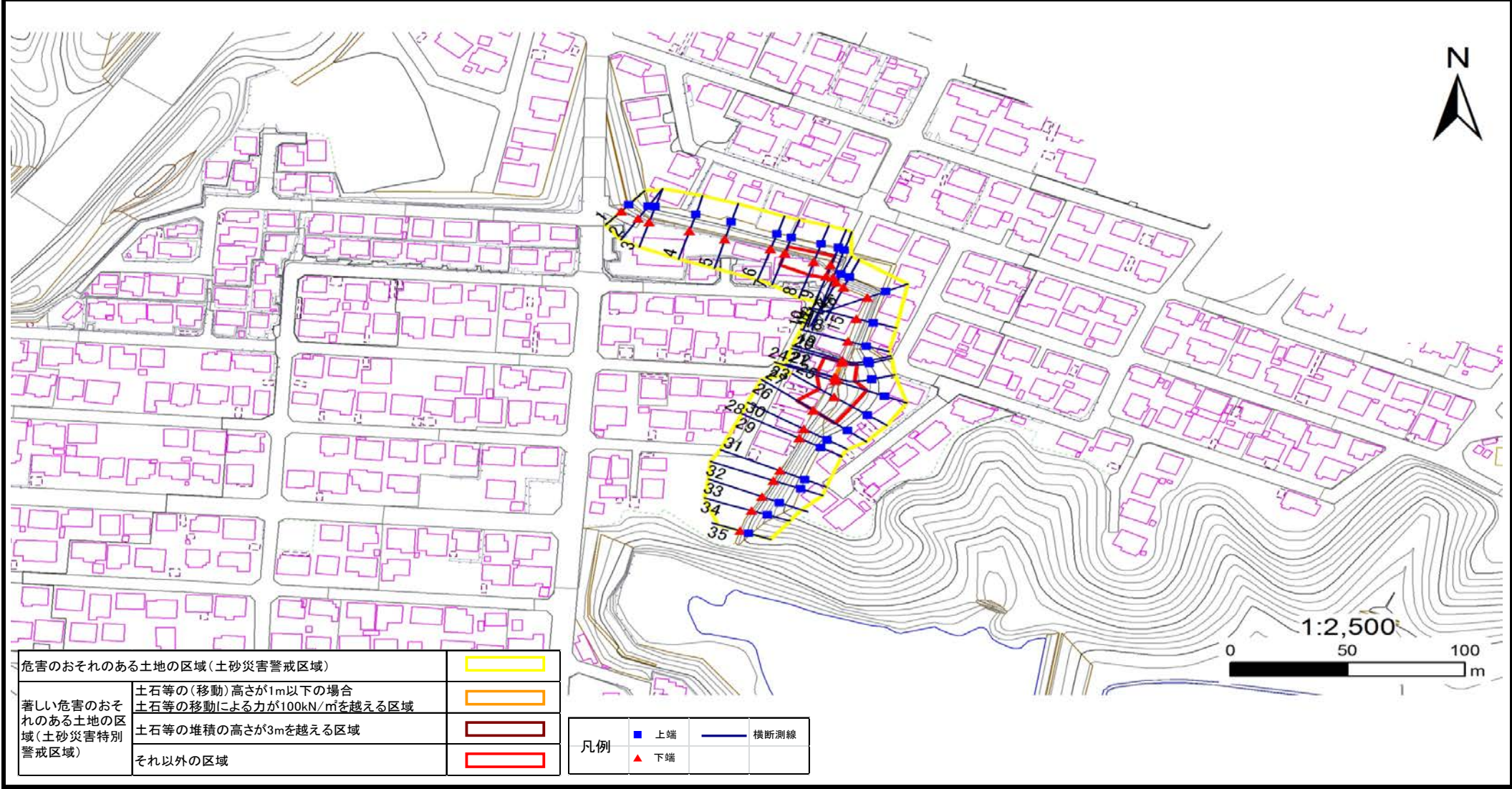
この地図は、国土地理院長の承認を得て、同院発行の電子地形図25000及び電子地形図20万を複製したものである。(承認番号 平30情複 第1178号)

# 土砂災害警戒区域等の指定の告示に係る図書(その2)

告示番号	宮城県告示第508号
告示年月日	令和元年5月24日
調査年度	平成29年度

危害のおそれのある土地、著しい危害のおそれのある土地の設定図

急傾斜地の位置	箇所番号	I-人-0074	箇所名	太白	所在地	仙台市太白区太白二丁目、三丁目、山田自由ヶ丘
---------	------	----------	-----	----	-----	------------------------



# 土砂災害警戒区域等の指定の告示に係る図書(その3)

建築物に作用すると想定される衝撃に関する事項

告示番号	宮城県告示第508号
告示年月日	令和元年5月24日

急傾斜地の位置		箇所番号		箇所名		所在地		
		I-人-0074		太白		仙台市太白区太白二丁目, 三丁目, 山田自由ヶ丘		
横断測線の区間	土石等の移動により建築物の地上部に作用すると想定される力				土石等の堆積により建築物の地上部に作用すると想定される力			
	土石等の(移動)高さが1m以下の場合、土石等の移動による力が100kN/m <sup>2</sup> を超える区域		それ以外の区域		土石等の堆積の高さが3mを超える区域		それ以外の区域	
	力の大きさのうち最大のもの(kN/m <sup>2</sup> )	土石等の高さ(m)	力の大きさのうち最大のもの(kN/m <sup>2</sup> )	土石等の高さ(m)	力の大きさのうち最大のもの(kN/m <sup>2</sup> )	土石等の高さ(m)	力の大きさのうち最大のもの(kN/m <sup>2</sup> )	土石等の高さ(m)
1 ~ 2	-	-	-	-	-	-	-	
2 ~ 3	-	-	-	-	-	-	-	
3 ~ 4	-	-	-	-	-	-	-	
4 ~ 5	-	-	-	-	-	-	-	
5 ~ 6	-	-	-	-	-	-	-	
6 ~ 7	-	-	-	-	-	-	-	
7 ~ 8	-	-	91.0	1.0	-	-	9.8	2.0
8 ~ 9	-	-	91.0	1.0	-	-	9.9	2.0
9 ~ 10	-	-	-	-	-	-	-	-
11 ~ 12	-	-	-	-	-	-	-	-
13 ~ 14	-	-	-	-	-	-	-	-
14 ~ 15	-	-	-	-	-	-	-	-
15 ~ 16	-	-	-	-	-	-	-	-
16 ~ 17	-	-	-	-	-	-	-	-
17 ~ 18	-	-	-	-	-	-	-	-
18 ~ 19	-	-	-	-	-	-	-	-
19 ~ 20	-	-	-	-	-	-	-	-
20 ~ 21	100.8	1.0	100.0	1.0	-	-	9.5	1.9
22 ~ 23	107.8	1.0	100.0	1.0	-	-	10.1	2.0
24 ~ 25	-	-	100.0	1.0	-	-	10.3	2.1
25 ~ 26	-	-	100.0	1.0	-	-	11.1	2.2
27 ~ 28	-	-	-	-	-	-	-	-
28 ~ 29	-	-	-	-	-	-	-	-
30 ~ 31	-	-	-	-	-	-	-	-
31 ~ 32	-	-	-	-	-	-	-	-
32 ~ 33	-	-	-	-	-	-	-	-
33 ~ 34	-	-	-	-	-	-	-	-
34 ~ 35	-	-	-	-	-	-	-	-
~								
~								
~								
~								
~								
~								
~								
~								
~								
~								
~								
~								
~								
~								
~								
~								
~								