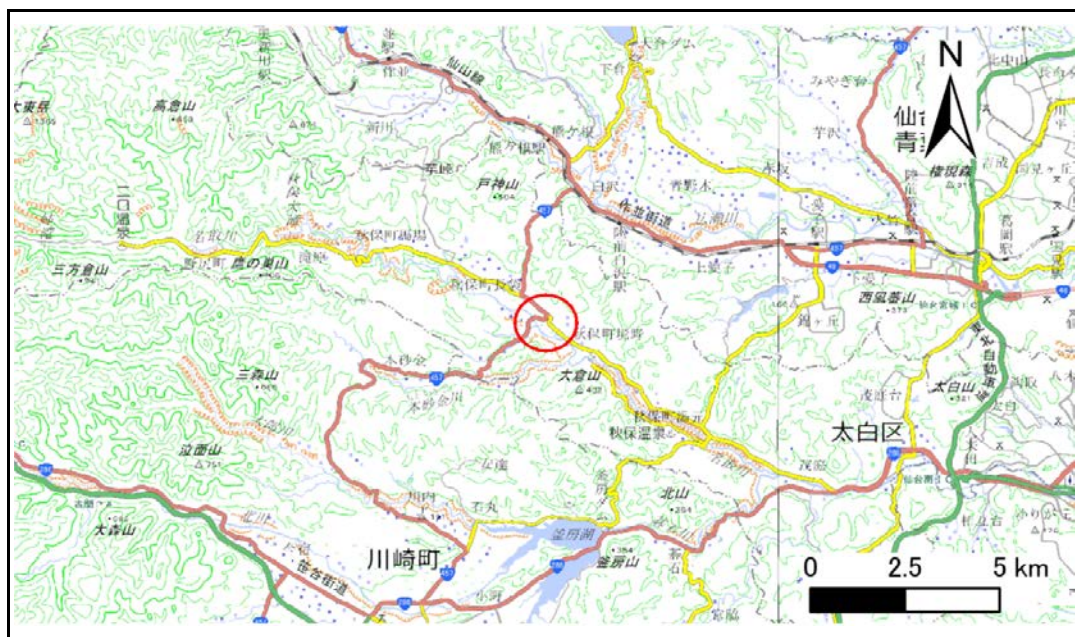


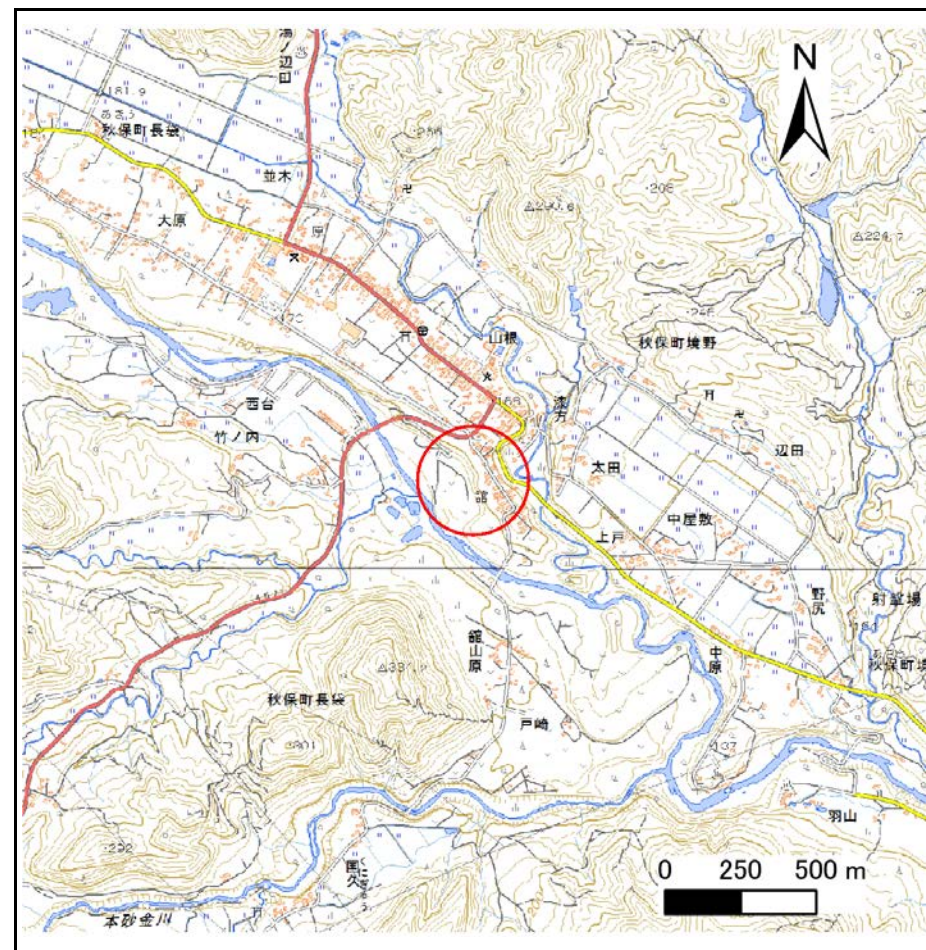
土砂災害警戒区域等の指定の告示に係る図書(その1)

告示番号	宮城県告示第508号
告示年月日	令和元年5月24日

自然現象の種類	急傾斜地の崩壊
箇所番号	I-自-0220
箇所名	館南の1
所在地	仙台市太白区秋保町長袋字館
調査機関	宮城県仙台土木事務所



位置図(S=1:200,000)



概況図(S=1:25,000)

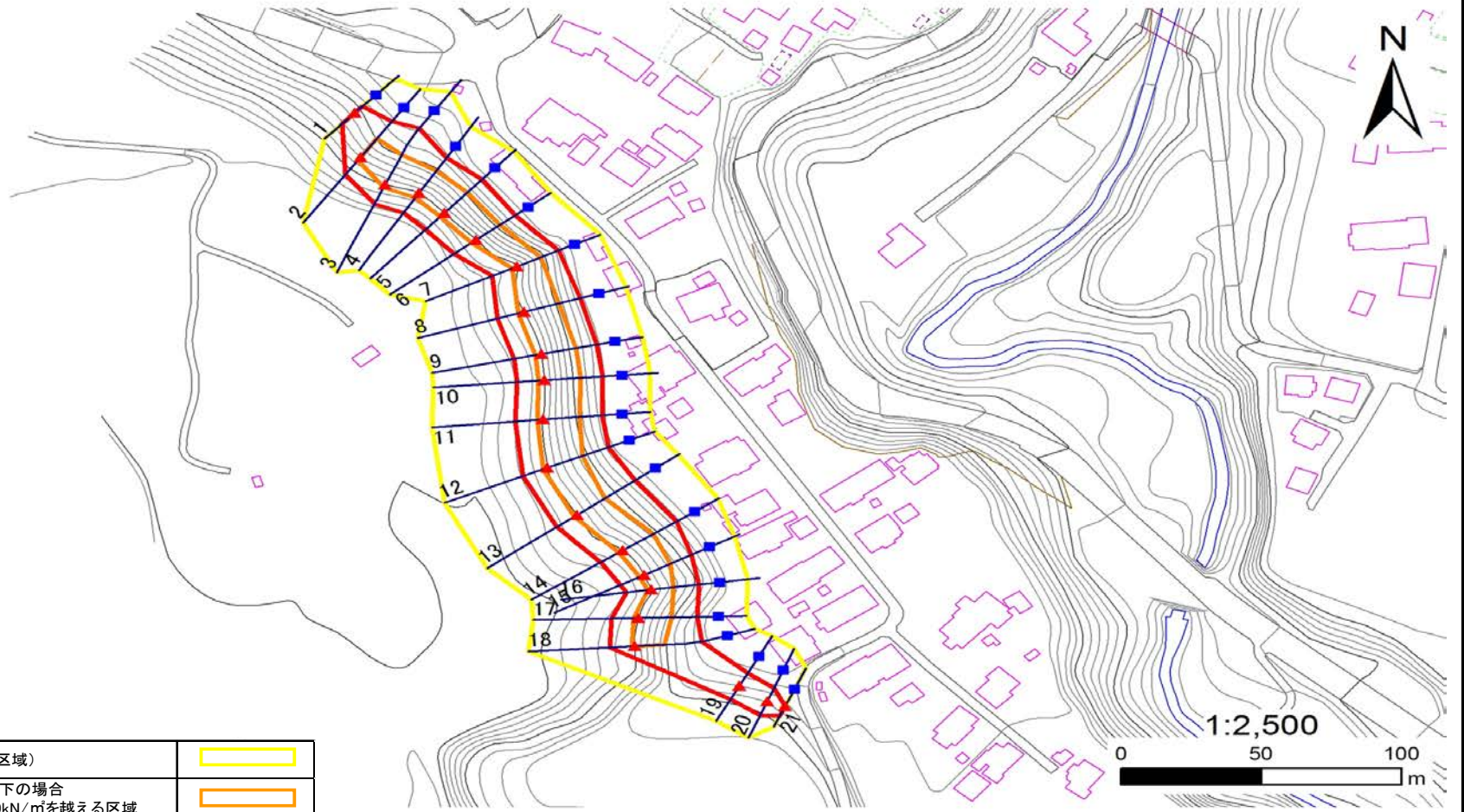
この地図は、国土地理院長の承認を得て、同院発行の電子地形図25000及び電子地形図20万を複製したものである。(承認番号 平30情複 第1178号)

土砂災害警戒区域等の指定の告示に係る図書(その2)

告示番号	宮城県告示第508号
告示年月日	令和元年5月24日
調査年度	平成29年度

危害のおそれのある土地、著しい危害のおそれのある土地の設定図

急傾斜地の位置	箇所番号	I-自-0220	箇所名	館南の1	所在地	仙台市太白区秋保町長袋字館
---------	------	----------	-----	------	-----	---------------



危害のおそれのある土地の区域(土砂災害警戒区域)		
著しい危害のおそれのある土地の区域(土砂災害特別警戒区域)	土石等の(移動)高さが1m以下の場合	
	土石等の移動による力が100kN/mを超える区域	
それ以外の区域	土石等の堆積の高さが3mを超える区域	
	それ以外の区域	

凡例		上端		横断測線
		下端		

土砂災害警戒区域等の指定の告示に係る図書(その3)

建築物に作用すると想定される衝撃に関する事項

告示番号	宮城県告示第508号
告示年月日	令和元年5月24日

急傾斜地の位置	箇所番号	I-自-0220		箇所名	館南の1		所在地	仙台市太白区秋保町長袋字館									
横断測線の区間	土石等の移動により建築物の地上部に作用すると想定される力				土石等の堆積により建築物の地上部に作用すると想定される力				横断測線の区間	土石等の移動により建築物の地上部に作用すると想定される力				土石等の堆積により建築物の地上部に作用すると想定される力			
	土石等の(移動)高さが1m以下の場合、土石等の移動による力が100kN/m ² を超える区域		それ以外の区域		土石等の堆積の高さが3mを超える区域		それ以外の区域			土石等の(移動)高さが1m以下の場合、土石等の移動による力が100kN/m ² を超える区域		それ以外の区域		土石等の堆積の高さが3mを超える区域		それ以外の区域	
	力の大きさのうち最大のもの(kN/m ²)	土石等の高さ(m)	力の大きさのうち最大のもの(kN/m ²)	土石等の高さ(m)	力の大きさのうち最大のもの(kN/m ²)	土石等の高さ(m)	力の大きさのうち最大のもの(kN/m ²)	土石等の高さ(m)		力の大きさのうち最大のもの(kN/m ²)	土石等の高さ(m)	力の大きさのうち最大のもの(kN/m ²)	土石等の高さ(m)	力の大きさのうち最大のもの(kN/m ²)	土石等の高さ(m)	力の大きさのうち最大のもの(kN/m ²)	土石等の高さ(m)
1 ~ 2	-	-	100.0	1.0	-	-	11.2	2.2	~								
2 ~ 3	124.1	1.0	100.0	1.0	-	-	12.2	2.4	~								
3 ~ 4	136.7	1.0	100.0	1.0	-	-	12.2	2.4	~								
4 ~ 5	136.7	1.0	100.0	1.0	-	-	12.2	2.4	~								
5 ~ 6	135.5	1.0	100.0	1.0	-	-	12.3	2.5	~								
6 ~ 7	135.5	1.0	100.0	1.0	-	-	12.3	2.5	~								
7 ~ 8	132.8	1.0	100.0	1.0	-	-	12.1	2.4	~								
8 ~ 9	134.8	1.0	100.0	1.0	-	-	11.7	2.4	~								
9 ~ 10	134.8	1.0	100.0	1.0	-	-	11.7	2.4	~								
10 ~ 11	133.6	1.0	100.0	1.0	-	-	11.6	2.3	~								
11 ~ 12	132.6	1.0	100.0	1.0	-	-	11.5	2.3	~								
12 ~ 13	125.9	1.0	100.0	1.0	-	-	10.9	2.2	~								
13 ~ 14	126.0	1.0	100.0	1.0	-	-	11.0	2.2	~								
14 ~ 15	126.7	1.0	100.0	1.0	-	-	11.3	2.3	~								
15 ~ 16	126.7	1.0	100.0	1.0	-	-	11.3	2.3	~								
16 ~ 17	126.5	1.0	100.0	1.0	-	-	11.2	2.2	~								
17 ~ 18	126.5	1.0	100.0	1.0	-	-	11.1	2.2	~								
18 ~ 19	-	-	100.0	1.0	-	-	10.5	2.1	~								
19 ~ 20	-	-	84.0	1.0	-	-	7.9	1.6	~								
20 ~ 21	-	-	82.2	1.0	-	-	7.9	1.6	~								
~									~								
~									~								
~									~								
~									~								
~									~								
~									~								
~									~								