

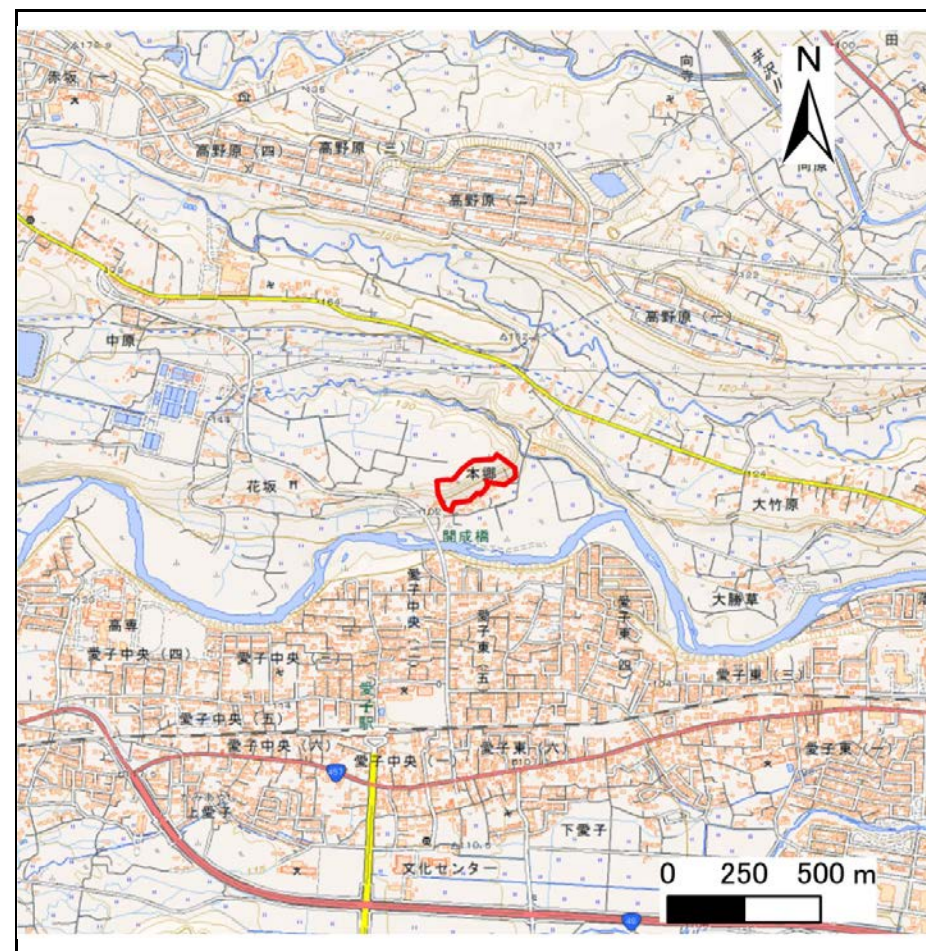
# 土砂災害警戒区域等の指定の告示に係る図書(その1)

告示番号	宮城県告示第325号
告示年月日	平成31年3月29日

自然現象の種類	急傾斜地の崩壊
箇所番号	Ⅱ-自-0555
箇所名	本郷の2
所在地	仙台市青葉区芋沢字本郷
調査機関	宮城県仙台土木事務所



位置図(S=1:200,000)



位置図(S=1:25,000)

宮城県

「この地図は、国土地理院長の承認を得て、同院発行の電子地形図(タイル)を複製したものである。(承認番号平30情複、第873号)」

# 土砂災害警戒区域等の指定の告示に係る図書(その2)

告示番号	宮城県告示第325号
告示年月日	平成31年3月29日

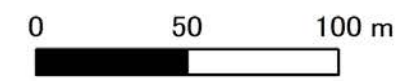
危害のおそれのある土地、著しい危害のおそれのある土地の設定図

調査年度	平成29年度
------	--------

急傾斜地の位置	箇所番号	II-自-0555	箇所名	本郷の2	所在地	仙台市青葉区芋沢字本郷
---------	------	-----------	-----	------	-----	-------------



1:2,500



危害のおそれのある土地の区域(土砂災害警戒区域)		
著しい危害のおそれのある土地の区域(土砂災害特別警戒区域)	土石等の(移動)高さが1m以下の場合	
	土石等の移動による力が100kN/m <sup>2</sup> を超える区域	
	土石等の堆積の高さが3mを越える区域	
それ以外の区域		

凡例		上端		横断測線
		下端		

# 土砂災害警戒区域等の指定の告示に係る図書(その3)

告示番号	宮城県告示第325号
告示年月日	平成31年3月29日

建築物に作用すると想定される衝撃に関する事項

急傾斜地の位置		箇所番号		II-自-0555		箇所名		本郷の2		所在地		仙台市青葉区芋沢字本郷					
横断測線の区間	土石等の移動により建築物の地上部に作用すると想定される力				土石等の堆積により建築物の地上部に作用すると想定される力				横断測線の区間	土石等の移動により建築物の地上部に作用すると想定される力				土石等の堆積により建築物の地上部に作用すると想定される力			
	土石等の(移動)高さが1m以下の場合、土石等の移動による力が100kN/m <sup>2</sup> を超える区域		それ以外の区域		土石等の堆積の高さが3mを超える区域		それ以外の区域			土石等の(移動)高さが1m以下の場合、土石等の移動による力が100kN/m <sup>2</sup> を超える区域		それ以外の区域		土石等の堆積の高さが3mを超える区域		それ以外の区域	
	力の大きさのうち最大のもの (kN/m <sup>2</sup> )	土石等の高さ (m)	力の大きさのうち最大のもの (kN/m <sup>2</sup> )	土石等の高さ (m)	力の大きさのうち最大のもの (kN/m <sup>2</sup> )	土石等の高さ (m)	力の大きさのうち最大のもの (kN/m <sup>2</sup> )	土石等の高さ (m)		力の大きさのうち最大のもの (kN/m <sup>2</sup> )	土石等の高さ (m)	力の大きさのうち最大のもの (kN/m <sup>2</sup> )	土石等の高さ (m)	力の大きさのうち最大のもの (kN/m <sup>2</sup> )	土石等の高さ (m)	力の大きさのうち最大のもの (kN/m <sup>2</sup> )	土石等の高さ (m)
1 ~ 2	136.89	1.00	100.00	1.00	-	-	14.60	2.89									
2 ~ 3	149.32	1.00	100.00	1.00	-	-	15.16	3.00									
3 ~ 4	149.32	1.00	100.00	1.00	15.68	3.10	15.16	3.00									
4 ~ 5	136.21	1.00	100.00	1.00	17.95	3.55	15.16	3.00									
5 ~ 6	153.97	1.00	100.00	1.00	17.95	3.55	15.16	3.00									
6 ~ 7	153.97	1.00	100.00	1.00	-	-	15.16	3.00									
7 ~ 8	147.13	1.00	100.00	1.00	-	-	14.24	2.82									
8 ~ 9	149.62	1.00	100.00	1.00	-	-	15.16	3.00									
9 ~ 10	149.62	1.00	100.00	1.00	-	-	15.16	3.00									
10 ~ 11	148.34	1.00	100.00	1.00	-	-	15.08	2.98									
11 ~ 12	142.08	1.00	100.00	1.00	-	-	13.28	2.63									
12 ~ 13	141.94	1.00	100.00	1.00	-	-	14.83	2.93									
13 ~ 14	155.87	1.00	100.00	1.00	-	-	15.16	3.00									
14 ~ 15	155.87	1.00	100.00	1.00	16.80	3.32	15.16	3.00									
15 ~ 16	152.99	1.00	100.00	1.00	15.88	3.14	15.16	3.00									
16 ~ 17	152.99	1.00	100.00	1.00	16.12	3.19	15.16	3.00									