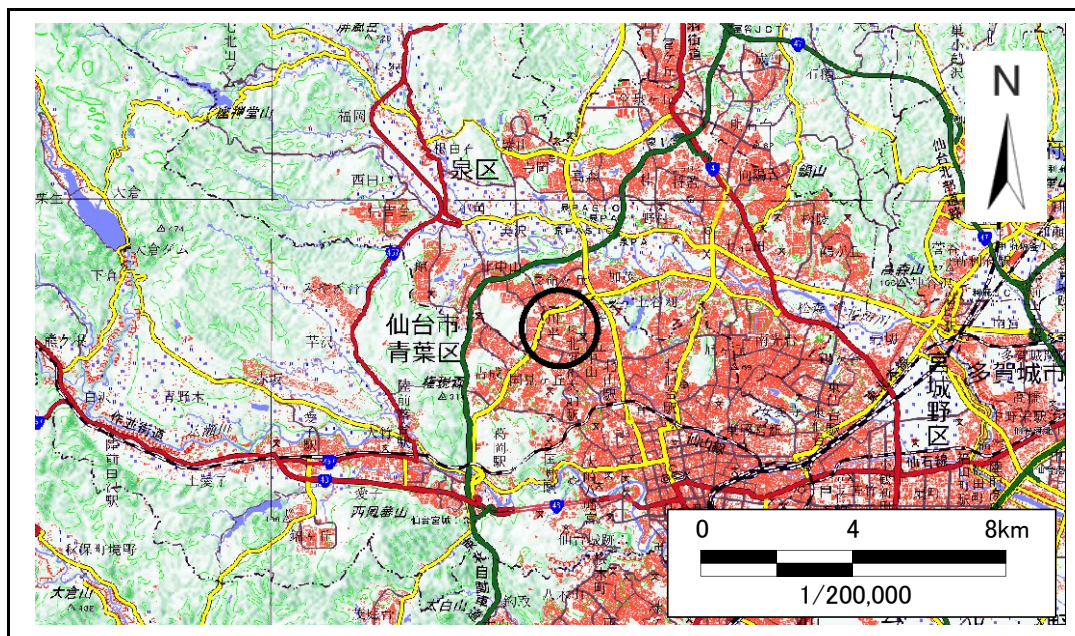


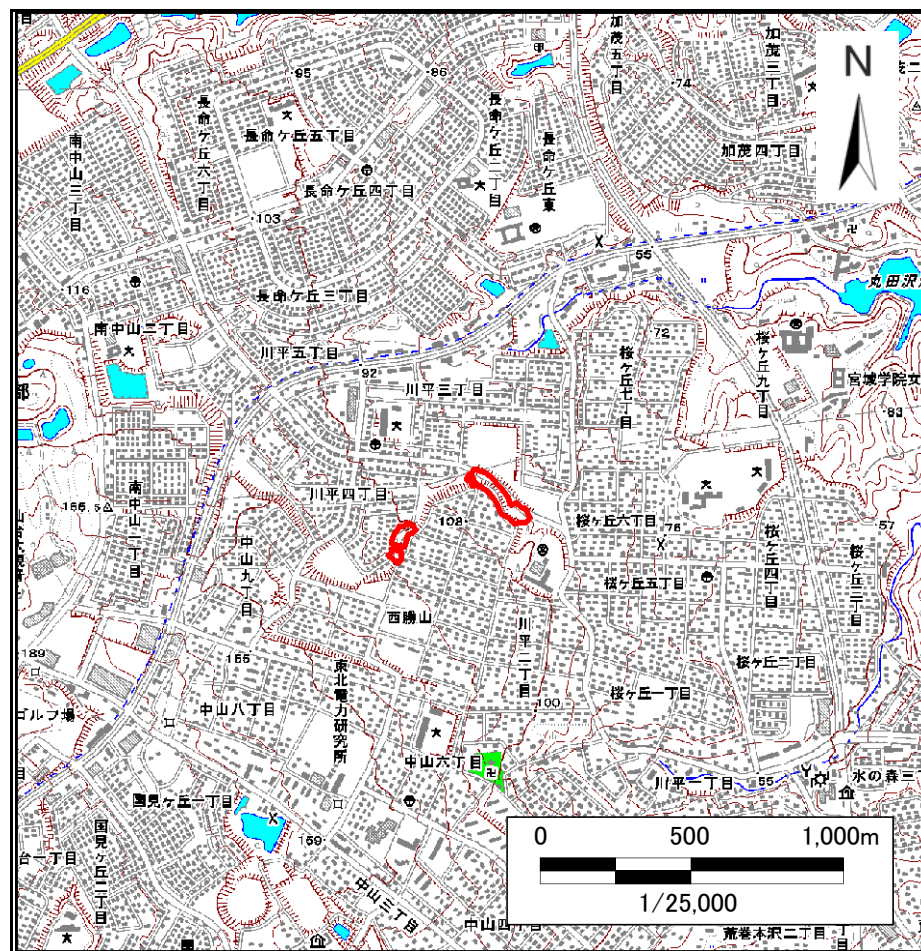
# 土砂災害警戒区域等の指定の告示に係る図書(その1)

告示番号	宮城県告示第325号
告示年月日	平成31年3月29日

自然現象の種類	急傾斜地の崩壊
箇所番号	I-人-0154(1312000154)
箇所名	西勝山の2
所在地	仙台市青葉区西勝山
調査機関	宮城県仙台土木事務所



概況図(S=1:200,000)



位置図(S=1:25,000)

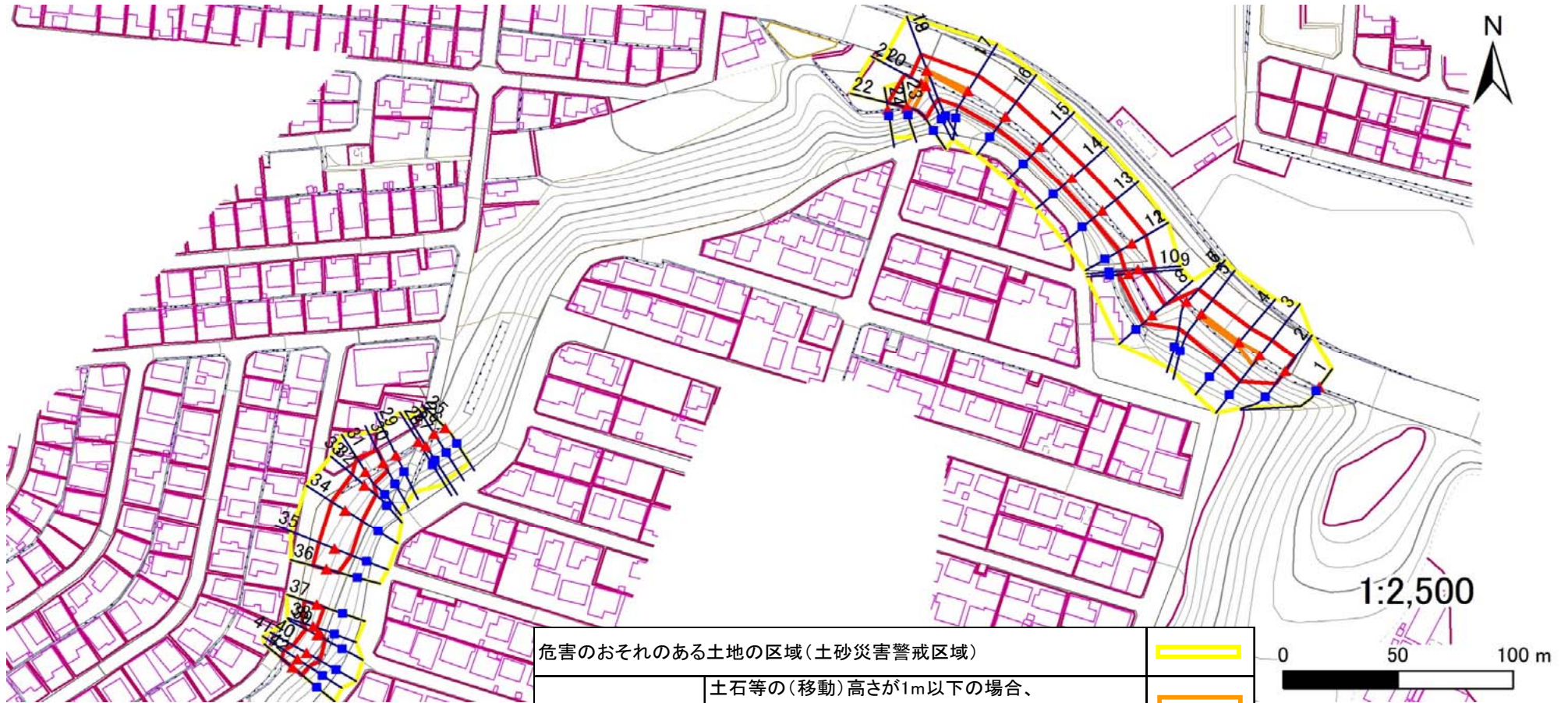
この地図は、国土地理院長の承認を得て、同院発行の電子地形図(タイル)を複製したものである。(承認番号 平30情複、第874号)

# 土砂災害警戒区域等の指定の告示に係る図書(その2)

告示番号	宮城県告示第325号
告示年月日	平成31年3月29日
調査年度	平成29年度

危害のおそれのある土地、著しい危害のおそれのある土地の設定図

急傾斜地の位置	箇所番号	I-人-0154(1312000154)	箇所名	西勝山の2	所在地	仙台市青葉区西勝山
---------	------	----------------------	-----	-------	-----	-----------



凡例	■ 上端	— 横断測線
	▲ 下端	

危害のおそれのある土地の区域(土砂災害警戒区域)		
著しい危害のおそれのある土地の区域(土砂災害特別警戒区域)	土石等の(移動)高さが1m以下の場合、土石等の移動による力が100kN/m <sup>2</sup> を越える区域	
	土石等の堆積の高さが3mを越える区域	
それ以外の区域		

# 土砂災害警戒区域等の指定の告示に係る図書(その3)

告示番号	宮城県告示第325号
告示年月日	平成31年3月29日

建築物に作用すると想定される衝撃に関する事項

急傾斜地の位置	箇所番号	I-人-0154(1312000154)	箇所名	西勝山の2	所在地	仙台市青葉区西勝山
---------	------	----------------------	-----	-------	-----	-----------

横断側線の区間	土石等の移動により建築物の地上部に作用すると想定される力				土石等の堆積により建築物の地上部に作用すると想定される力				横断側線の区間	土石等の移動により建築物の地上部に作用すると想定される力				土石等の堆積により建築物の地上部に作用すると想定される力			
	土石等の(移動)高さが1m以下の場合、土石等の移動による力が100kN/m <sup>2</sup> を超える区域		それ以外の区域		土石等の堆積の高さが3mを超える区域		それ以外の区域			土石等の(移動)高さが1m以下の場合、土石等の移動による力が100kN/m <sup>2</sup> を超える区域		それ以外の区域		土石等の堆積の高さが3mを超える区域		それ以外の区域	
	力の大きさのうち最大のもの (Kn/m <sup>2</sup> )	土石等の高さ (m)	力の大きさのうち最大のもの (Kn/m <sup>2</sup> )	土石等の高さ (m)	力の大きさのうち最大のもの (Kn/m <sup>2</sup> )	土石等の高さ (m)	力の大きさのうち最大のもの (Kn/m <sup>2</sup> )	土石等の高さ (m)		力の大きさのうち最大のもの (Kn/m <sup>2</sup> )	土石等の高さ (m)	力の大きさのうち最大のもの (Kn/m <sup>2</sup> )	土石等の高さ (m)	力の大きさのうち最大のもの (Kn/m <sup>2</sup> )	土石等の高さ (m)	力の大きさのうち最大のもの (Kn/m <sup>2</sup> )	土石等の高さ (m)
1 ~ 2	-	-	-	-	-	-	-	-	-	-	-	-	-	-	-	-	
2 ~ 3	-	-	100.0	1.0	-	-	10.4	2.1	-	-	-	-	-	-	-	-	
3 ~ 4	114.6	1.0	100.0	1.0	-	-	10.4	2.1	-	-	-	-	-	-	-	-	
4 ~ 5	103.6	1.0	100.0	1.0	-	-	10.3	2.1	-	-	-	-	-	-	-	-	
5 ~ 6	-	-	100.0	1.0	-	-	10.3	2.1	-	-	-	-	-	-	-	-	
6 ~ 7	-	-	99.9	1.0	-	-	9.9	2.0	-	-	-	-	-	-	-	-	
7 ~ 8	-	-	99.9	1.0	-	-	13.4	2.7	-	-	-	-	-	-	-	-	
8 ~ 9	-	-	89.4	1.0	-	-	14.2	2.8	-	-	-	-	-	-	-	-	
9 ~ 10	-	-	91.7	1.0	-	-	14.2	2.8	-	-	-	-	-	-	-	-	
10 ~ 11	-	-	91.7	1.0	-	-	8.6	1.7	-	-	-	-	-	-	-	-	
11 ~ 12	-	-	91.0	1.0	-	-	8.3	1.7	-	-	-	-	-	-	-	-	
12 ~ 13	-	-	96.3	1.0	-	-	9.2	1.9	-	-	-	-	-	-	-	-	
13 ~ 14	-	-	96.3	1.0	-	-	9.6	1.9	-	-	-	-	-	-	-	-	
14 ~ 15	-	-	95.2	1.0	-	-	10.0	2.0	-	-	-	-	-	-	-	-	
15 ~ 16	-	-	99.1	1.0	-	-	10.0	2.0	-	-	-	-	-	-	-	-	
16 ~ 17	-	-	100.0	1.0	-	-	9.8	2.0	-	-	-	-	-	-	-	-	
17 ~ 18	107.0	1.0	100.0	1.0	-	-	9.9	2.0	-	-	-	-	-	-	-	-	
18 ~ 19	101.6	1.0	100.0	1.0	-	-	9.9	2.0	-	-	-	-	-	-	-	-	
19 ~ 20	101.6	1.0	100.0	1.0	-	-	10.5	2.1	-	-	-	-	-	-	-	-	
20 ~ 21	106.8	1.0	100.0	1.0	-	-	10.5	2.1	-	-	-	-	-	-	-	-	
21 ~ 22	111.1	1.0	100.0	1.0	-	-	10.5	2.1	-	-	-	-	-	-	-	-	
23 ~ 24	-	-	-	-	-	-	-	-	-	-	-	-	-	-	-	-	
25 ~ 26	-	-	-	-	-	-	-	-	-	-	-	-	-	-	-	-	
26 ~ 27	-	-	-	-	-	-	-	-	-	-	-	-	-	-	-	-	
27 ~ 28	-	-	-	-	-	-	-	-	-	-	-	-	-	-	-	-	
28 ~ 29	-	-	-	-	-	-	-	-	-	-	-	-	-	-	-	-	
29 ~ 30	-	-	-	-	-	-	-	-	-	-	-	-	-	-	-	-	
30 ~ 31	-	-	96.3	1.0	-	-	8.7	1.7	-	-	-	-	-	-	-	-	
31 ~ 32	-	-	96.3	1.0	-	-	8.7	1.7	-	-	-	-	-	-	-	-	
32 ~ 33	-	-	96.3	1.0	-	-	8.7	1.7	-	-	-	-	-	-	-	-	
33 ~ 34	-	-	96.3	1.0	-	-	9.9	2.0	-	-	-	-	-	-	-	-	
34 ~ 35	-	-	96.9	1.0	-	-	10.6	2.1	-	-	-	-	-	-	-	-	
35 ~ 36	-	-	96.9	1.0	-	-	10.6	2.1	-	-	-	-	-	-	-	-	
37 ~ 38	-	-	72.0	1.0	-	-	7.8	1.6	-	-	-	-	-	-	-	-	
38 ~ 39	-	-	73.1	1.0	-	-	7.8	1.6	-	-	-	-	-	-	-	-	
39 ~ 40	-	-	87.1	1.0	-	-	8.0	1.6	-	-	-	-	-	-	-	-	
40 ~ 41	-	-	90.5	1.0	-	-	8.4	1.7	-	-	-	-	-	-	-	-	
41 ~ 42	-	-	90.5	1.0	-	-	8.4	1.7	-	-	-	-	-	-	-	-	
~	-	-	-	-	-	-	-	-	-	-	-	-	-	-	-	-	