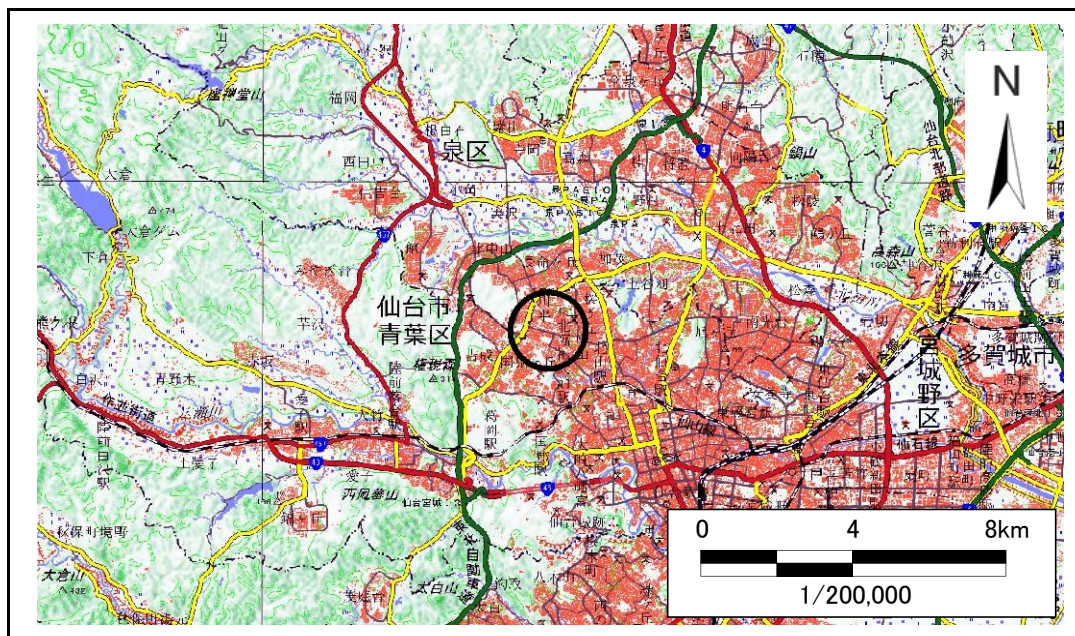


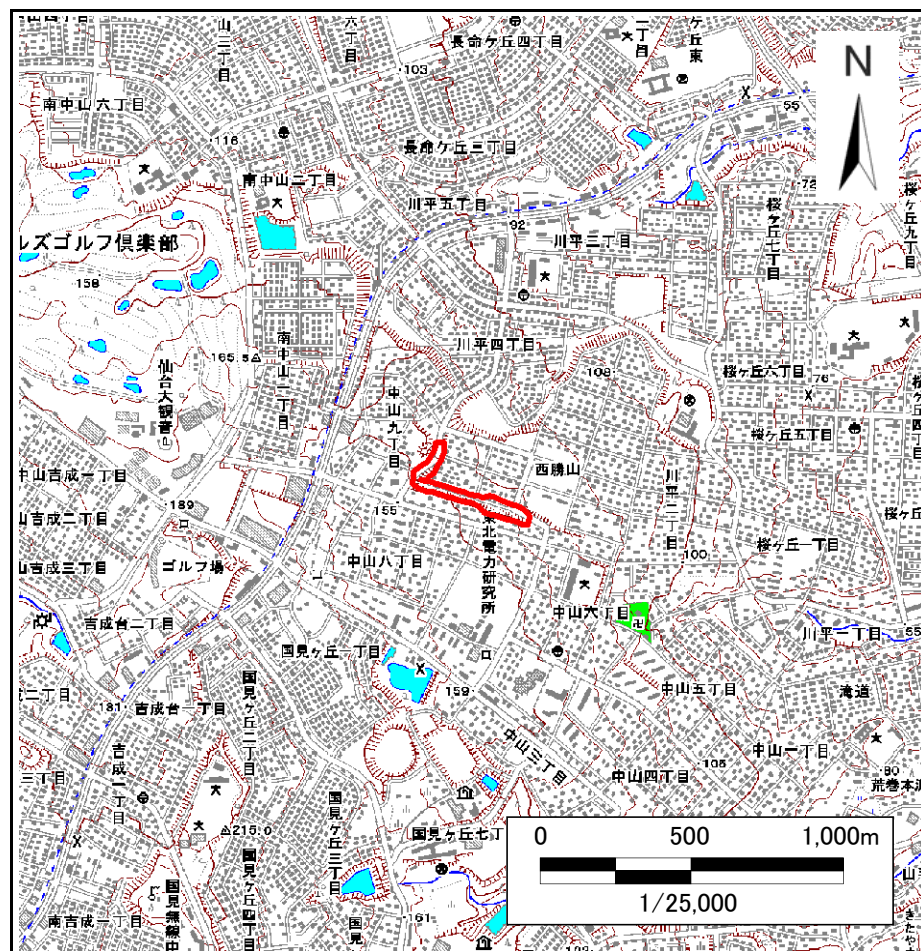
# 土砂災害警戒区域等の指定の告示に係る図書(その1)

告示番号	宮城県告示第325号
告示年月日	平成31年3月29日

自然現象の種類	急傾斜地の崩壊
箇所番号	I-人-0153(1312000153)
箇所名	西勝山の1
所在地	仙台市青葉区西勝山
調査機関	宮城県仙台土木事務所



概況図(S=1:200,000)



位置図(S=1:25,000)

この地図は、国土地理院長の承認を得て、同院発行の電子地形図(タイル)を複製したものである。(承認番号 平30情複、第874号)



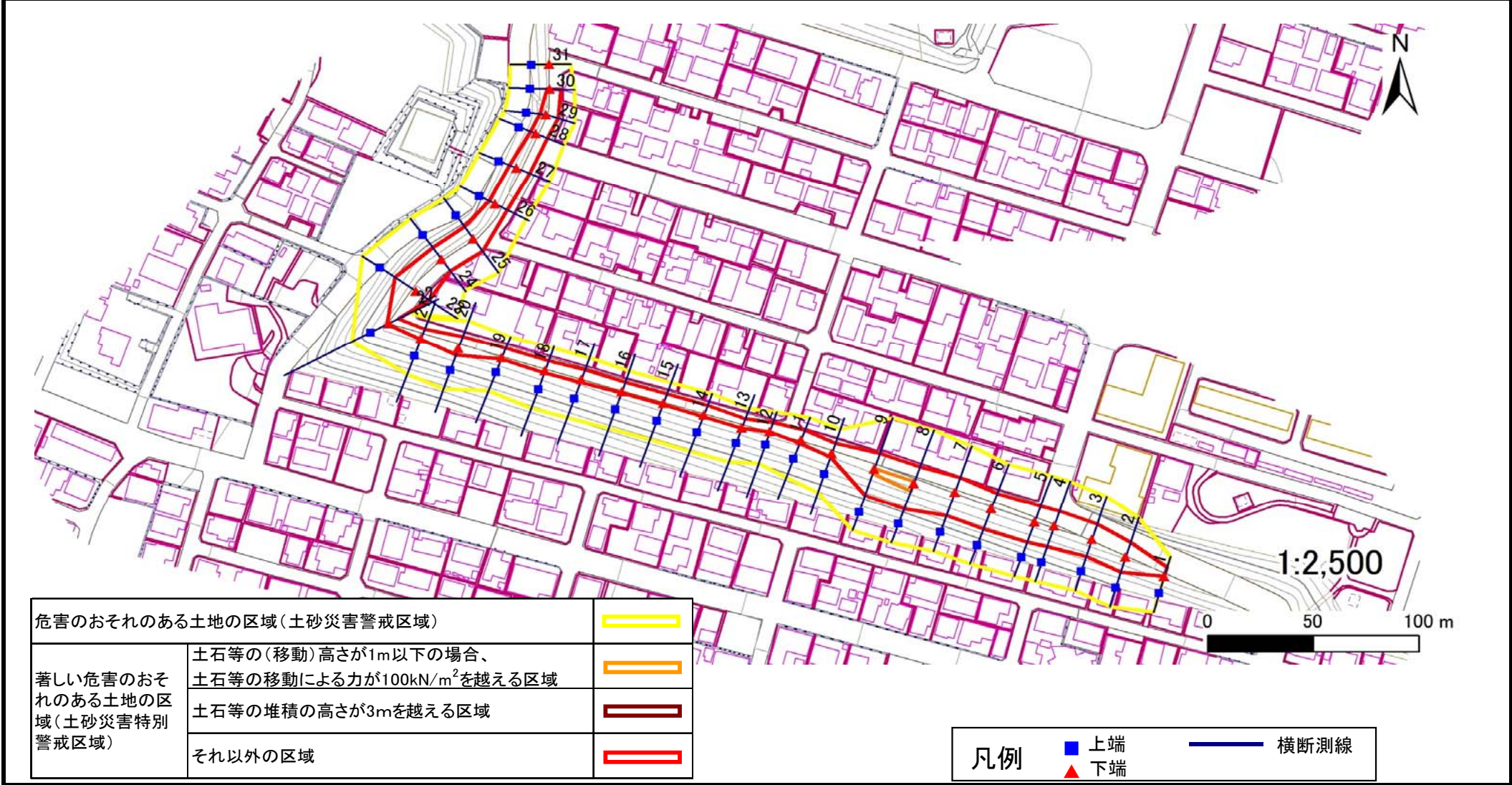
# 土砂災害警戒区域等の指定の告示に係る図書(その2)

告示番号	宮城県告示第325号
告示年月日	平成31年3月29日

危害のおそれのある土地、著しい危害のおそれのある土地の設定図

調査年度	平成29年度
------	--------

急傾斜地の位置	箇所番号	I-人-0153(1312000153)	箇所名	西勝山の1	所在地	仙台市青葉区西勝山
---------	------	----------------------	-----	-------	-----	-----------



危害のおそれのある土地の区域(土砂災害警戒区域)		
著しい危害のおそれのある土地の区域(土砂災害特別警戒区域)	土石等の(移動)高さが1m以下の場合、 土石等の移動による力が $100\text{kN/m}^2$ を越える区域	
	土石等の堆積の高さが3mを越える区域	
それ以外の区域		

凡例		上端		横断測線
		下端		

# 土砂災害警戒区域等の指定の告示に係る図書(その3)

告示番号	宮城県告示第325号
告示年月日	平成31年3月29日

建築物に作用すると想定される衝撃に関する事項

急傾斜地の位置	箇所番号	I-人-0153(1312000153)	箇所名	西勝山の1	所在地	仙台市青葉区西勝山
---------	------	----------------------	-----	-------	-----	-----------

横断側線の区間	土石等の移動により建築物の地上部に作用すると想定される力				土石等の堆積により建築物の地上部に作用すると想定される力				横断側線の区間	土石等の移動により建築物の地上部に作用すると想定される力				土石等の堆積により建築物の地上部に作用すると想定される力			
	土石等の(移動)高さが1m以下の場合、土石等の移動による力が100kN/m <sup>2</sup> を超える区域		それ以外の区域		土石等の堆積の高さが3mを超える区域		それ以外の区域			土石等の(移動)高さが1m以下の場合、土石等の移動による力が100kN/m <sup>2</sup> を超える区域		それ以外の区域		土石等の堆積の高さが3mを超える区域		それ以外の区域	
	力の大きさのうち最大のもの (Kn/m <sup>2</sup> )	土石等の高さ (m)	力の大きさのうち最大のもの (Kn/m <sup>2</sup> )	土石等の高さ (m)	力の大きさのうち最大のもの (Kn/m <sup>2</sup> )	土石等の高さ (m)	力の大きさのうち最大のもの (Kn/m <sup>2</sup> )	土石等の高さ (m)		力の大きさのうち最大のもの (Kn/m <sup>2</sup> )	土石等の高さ (m)	力の大きさのうち最大のもの (Kn/m <sup>2</sup> )	土石等の高さ (m)	力の大きさのうち最大のもの (Kn/m <sup>2</sup> )	土石等の高さ (m)	力の大きさのうち最大のもの (Kn/m <sup>2</sup> )	土石等の高さ (m)
1 ~ 2	-	-	95.2	1.0	-	-	8.2	1.7	~								
2 ~ 3	-	-	100.0	1.0	-	-	8.3	1.7	~								
3 ~ 4	-	-	100.0	1.0	-	-	10.1	2.0	~								
4 ~ 5	-	-	100.0	1.0	-	-	10.4	2.1	~								
5 ~ 6	-	-	100.0	1.0	-	-	10.4	2.1	~								
6 ~ 7	-	-	99.1	1.0	-	-	10.1	2.0	~								
7 ~ 8	-	-	100.0	1.0	-	-	10.5	2.1	~								
8 ~ 9	112.7	1.0	100.0	1.0	-	-	10.5	2.1	~								
9 ~ 10	-	-	100.0	1.0	-	-	10.1	2.0	~								
10 ~ 11	-	-	66.7	1.0	-	-	7.9	1.6	~								
11 ~ 12	-	-	65.2	1.0	-	-	8.8	1.8	~								
12 ~ 13	-	-	60.2	1.0	-	-	8.8	1.8	~								
13 ~ 14	-	-	62.1	1.0	-	-	8.2	1.7	~								
14 ~ 15	-	-	62.1	1.0	-	-	8.0	1.6	~								
15 ~ 16	-	-	60.8	1.0	-	-	7.9	1.6	~								
16 ~ 17	-	-	63.7	1.0	-	-	7.9	1.6	~								
17 ~ 18	-	-	63.9	1.0	-	-	7.9	1.6	~								
18 ~ 19	-	-	64.1	1.0	-	-	8.6	1.7	~								
19 ~ 20	-	-	76.4	1.0	-	-	8.6	1.7	~								
20 ~ 21	-	-	76.4	1.0	-	-	8.1	1.6	~								
21 ~ 22	-	-	61.6	1.0	-	-	7.8	1.6	~								
22 ~ 23	-	-	97.3	1.0	-	-	9.9	2.0	~								
23 ~ 24	-	-	97.3	1.0	-	-	9.9	2.0	~								
24 ~ 25	-	-	98.4	1.0	-	-	8.6	1.7	~								
25 ~ 26	-	-	98.4	1.0	-	-	9.6	1.9	~								
26 ~ 27	-	-	84.5	1.0	-	-	9.6	1.9	~								
27 ~ 28	-	-	84.5	1.0	-	-	9.5	1.9	~								
28 ~ 29	-	-	77.1	1.0	-	-	9.1	1.8	~								
29 ~ 30	-	-	77.1	1.0	-	-	8.7	1.8	~								
30 ~ 31	-	-	-	-	-	-	-	-	~								
~									~								
~									~								
~									~								
~									~								
~									~								
~									~								
~									~								
~									~								
~									~								
~									~								
~									~								
~									~								