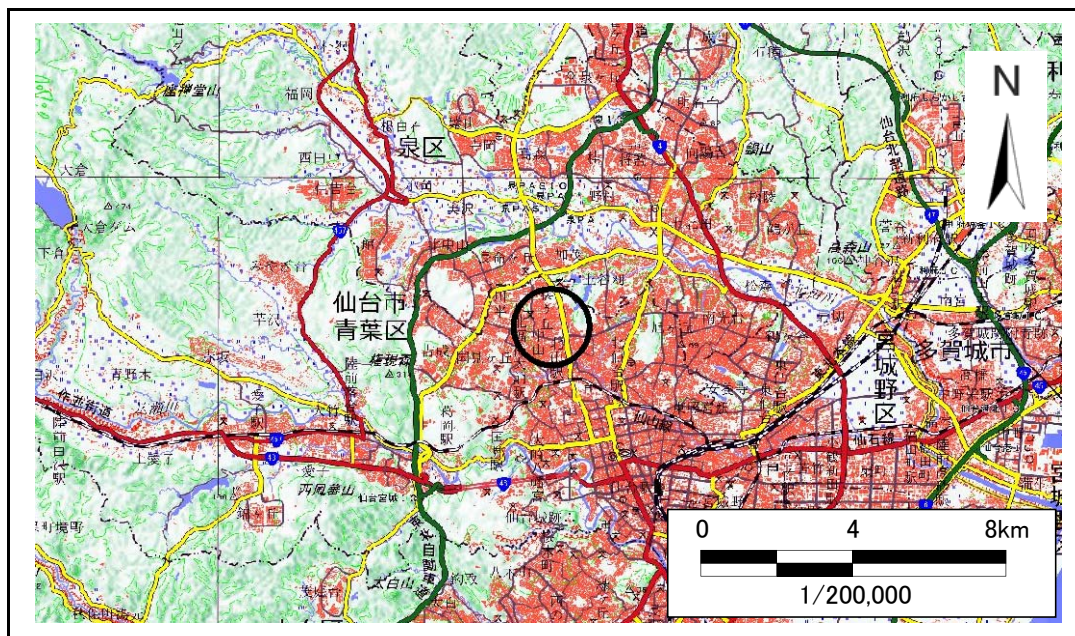


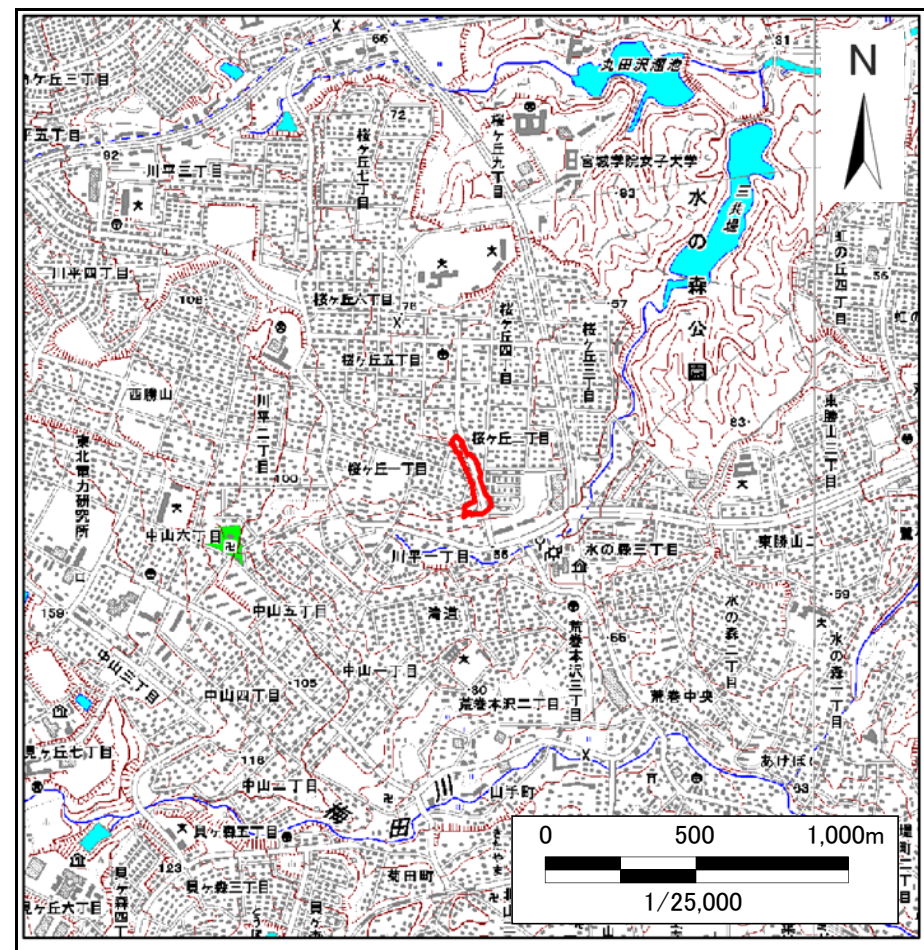
土砂災害警戒区域等の指定の告示に係る図書(その1)

告示番号	宮城県告示第325号
告示年月日	平成31年3月29日

自然現象の種類	急傾斜地の崩壊
箇所番号	I-人-0104(1312000104)
箇所名	桜ヶ丘の2
所在地	仙台市青葉区桜ヶ丘一丁目
調査機関	宮城県仙台土木事務所



概況図(S=1:200,000)



位置図(S=1:25,000)

この地図は、国土地理院長の承認を得て、同院発行の電子地形図(タイル)を複製したものである。(承認番号 平30情複、第874号)

土砂災害警戒区域等の指定の告示に係る図書(その2)

告示番号	宮城県告示第325号
告示年月日	平成31年3月29日
調査年度	平成29年度

危害のおそれのある土地、著しい危害のおそれのある土地の設定図

急傾斜地の位置	箇所番号	I-人-0104(1312000104)	箇所名	桜ヶ丘の2	所在地	仙台市青葉区桜ヶ丘一丁目
---------	------	----------------------	-----	-------	-----	--------------

