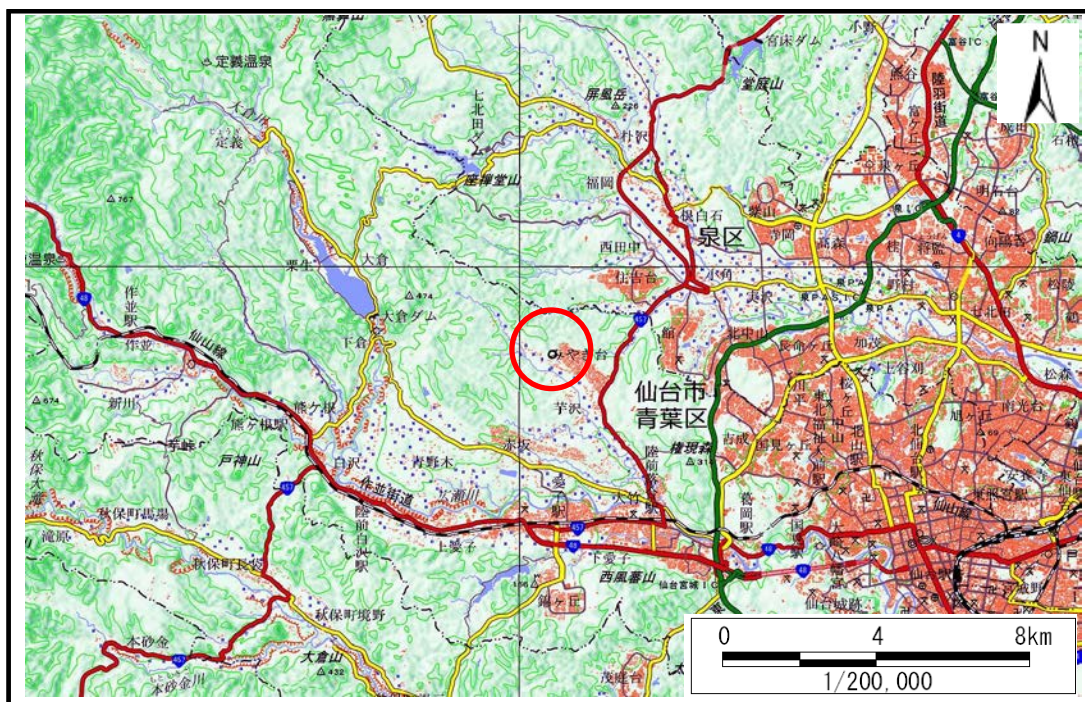


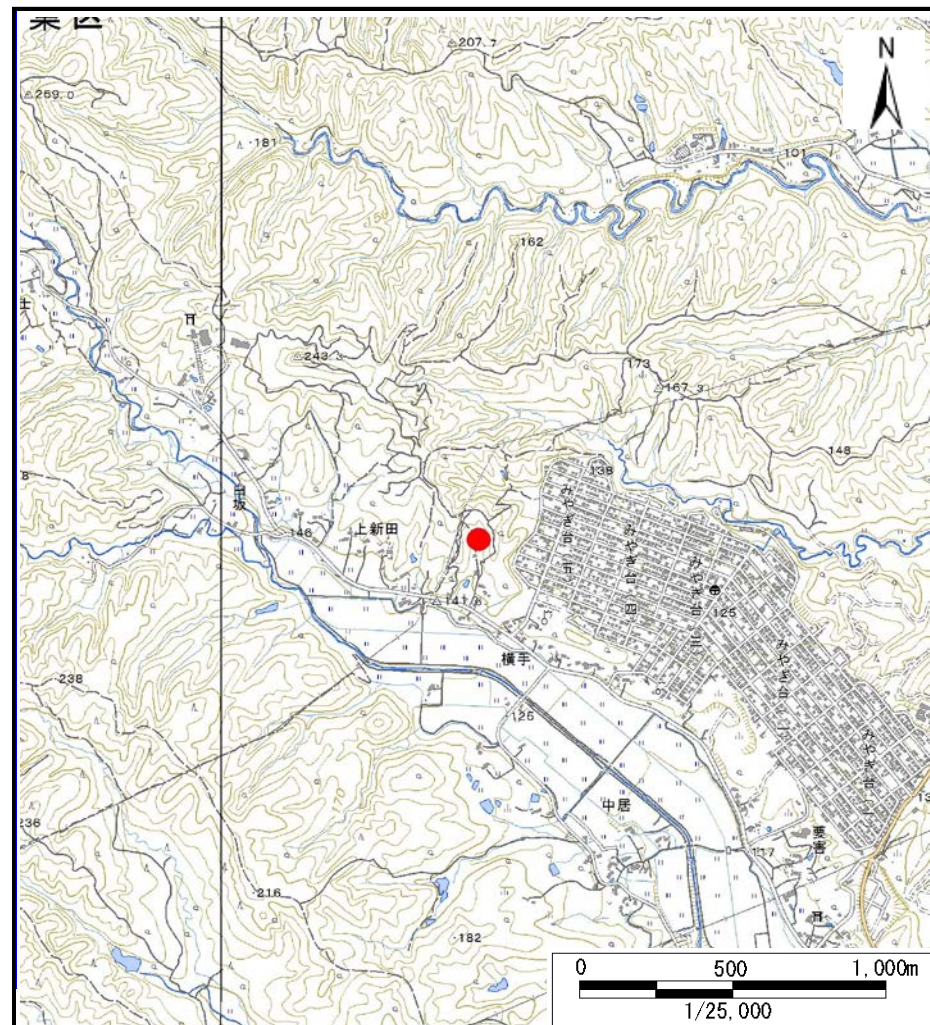
土砂災害警戒区域等の指定の告示に係る図書(その1)

告示番号	宮城県告示第325号
告示年月日	平成31年3月29日

自然現象の種類	土石流
溪流番号	1-01-127
水系名	名取川
河川名	芋沢川
溪流名	荒屋敷沢
所在地	仙台市青葉区芋沢字荒屋敷、字荒屋敷中、字上新田
調査機関	宮城県仙台土木事務所



位置図(S=1:200,000)



位置図(S=1:25,000)

この地図は、国土地理院長の承認を得て、同院発行の数値地図20000(地図画像)及び電子地形図2500を複製したものである。(承認番号 平30東情複、第40号)

土砂災害警戒区域等の指定の告示に係る図書(その2)

告示番号	宮城県告示第325号
告示年月日	平成31年3月29日

調査年度	平成29年度
------	--------

溪流の位置	溪流番号	1-01-127	溪流名	荒屋敷沢	所在地	仙台市青葉区芋沢字荒屋敷、字荒屋敷中、字上新田
-------	------	----------	-----	------	-----	-------------------------

