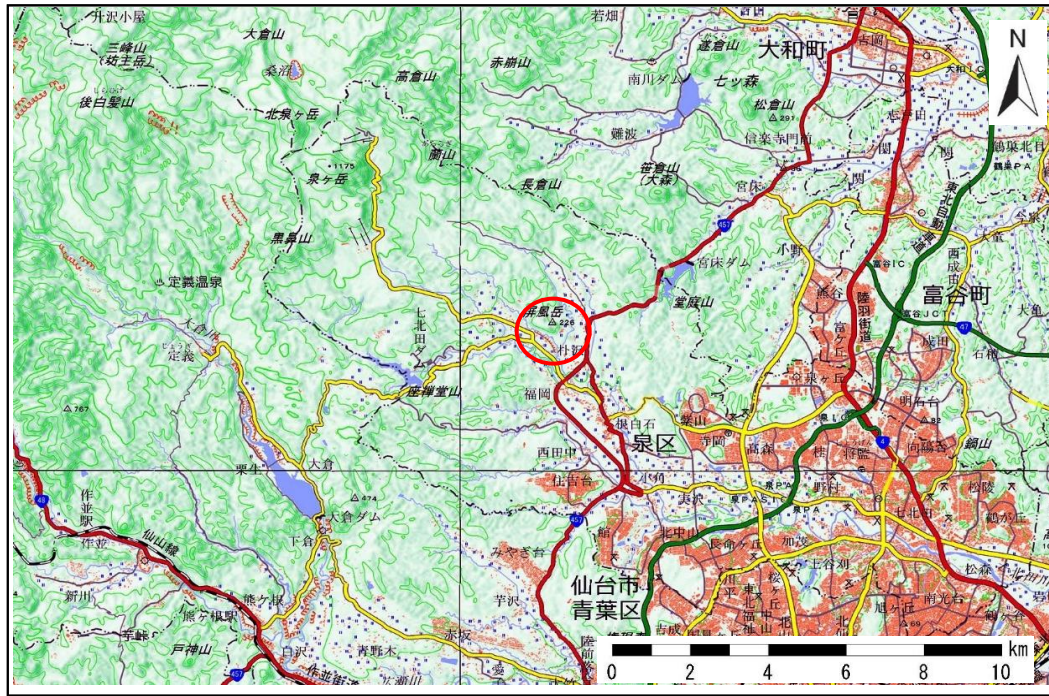


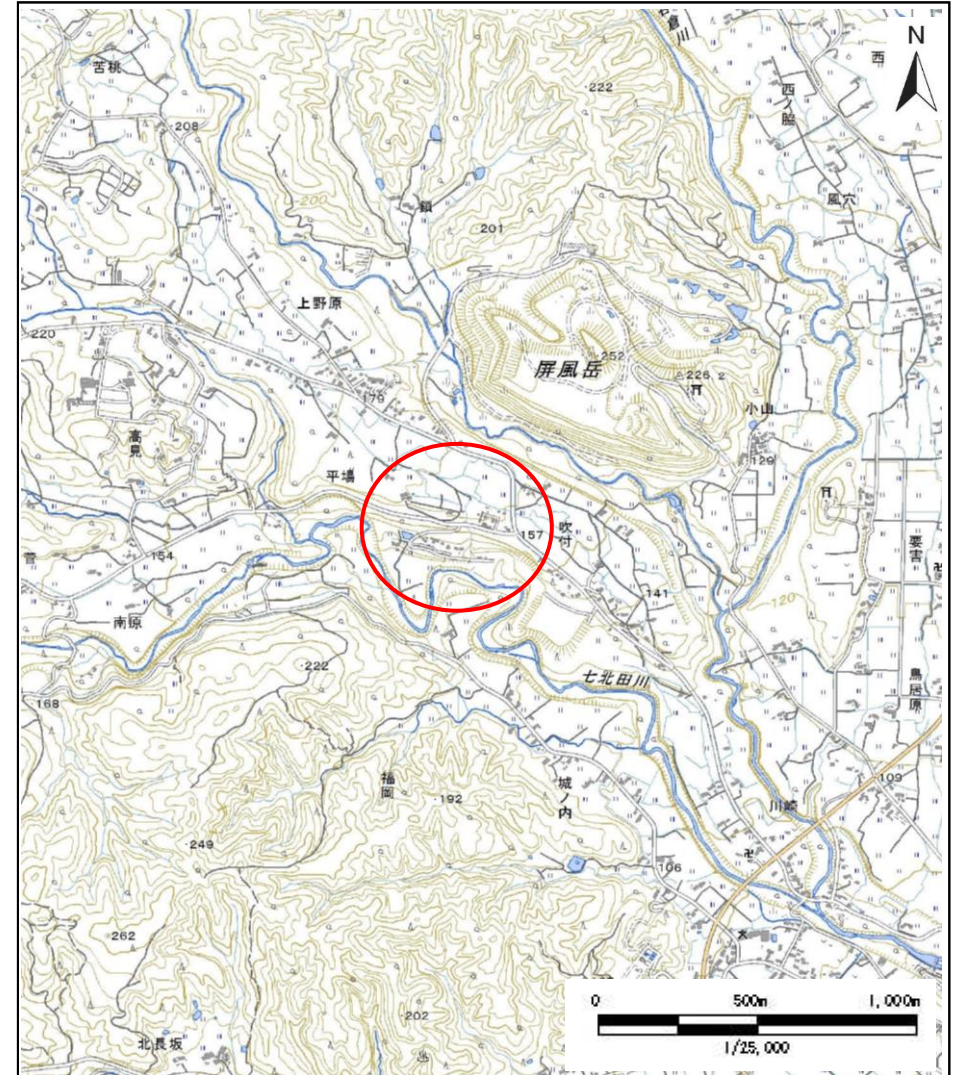
土砂災害防止に関する基礎調査(地滑り)

告示番号	宮城県告示第326号
告示年月日	平成31年3月29日

自然現象の種類	地滑り
箇所番号	68
箇所名	吹付
所在地	仙台市泉区福岡字平場
調査機関	宮城県仙台土木事務所



位置図(S=1:200,000)

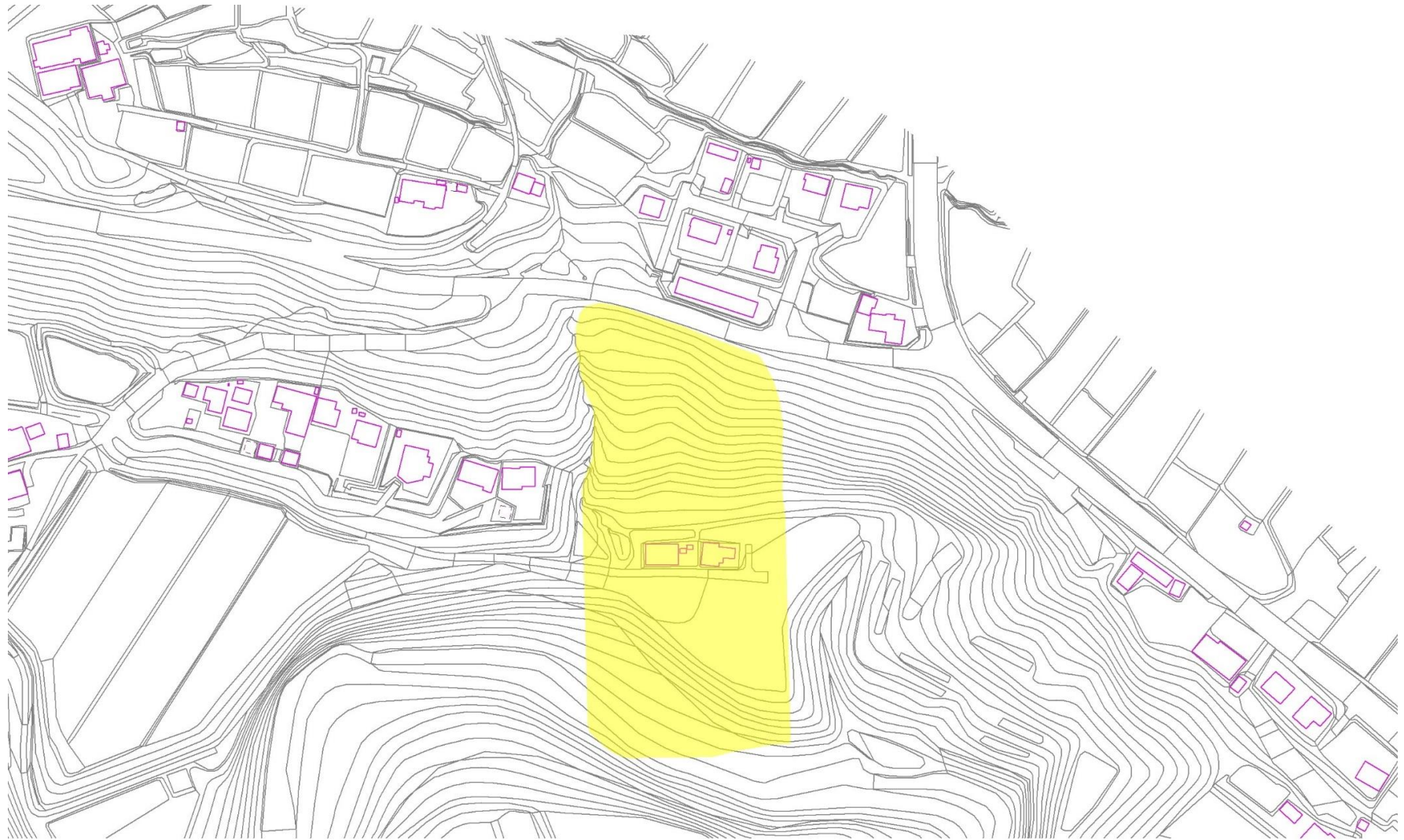


位置図(S=1:25,000)

宮城県

この地図は、国土地理院長の承認を得て、同院発行の数値地図20000(地図画像)及び数値地図25000(地図画像)を複製したものである。(承認番号 平30東情複、第41号)

土砂災害警戒区域等の指定の公示に係る図書（その2）



様式－2（地） 土砂災害警戒区域・土砂災害特別警戒区域区域図	土砂災害防止法施行令第二条の基準に該当する区域 （土砂災害警戒区域）		N 	自然現象の種類 地滑り	箇所番号 68	箇所名 吹付	0 25 50 100  m 縮尺1:2,500
	土砂災害防止法施行令第三条の基準に該当する区域 （土砂災害特別警戒区域）			縮尺 1:2,500	告示番号 吹付	地滑り区域名 吹付	
				告示年月日 所在地 仙台市泉区福岡字平場			