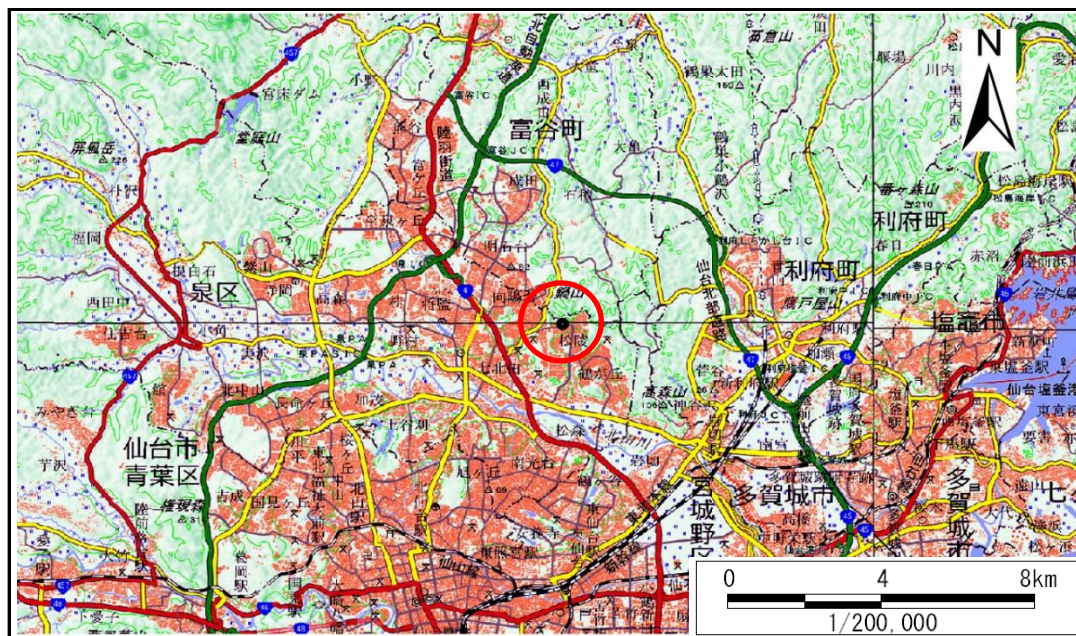


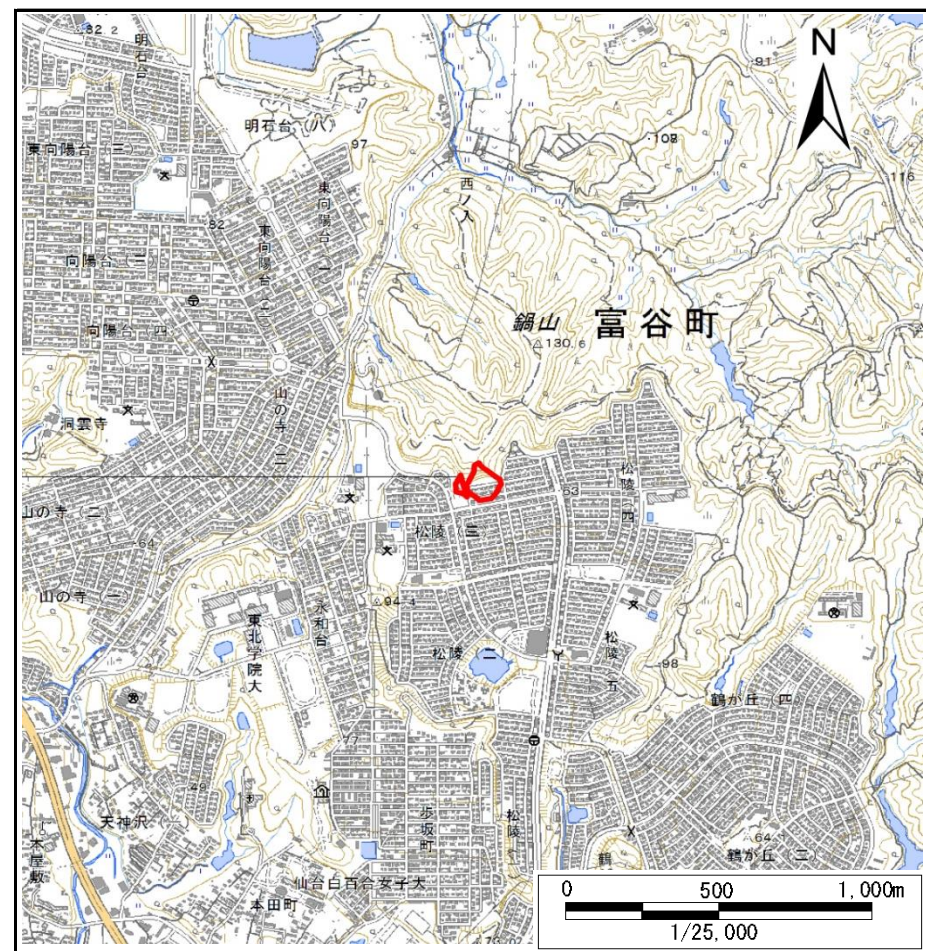
土砂災害警戒区域等の指定の告示に係る図書(その1)

告示番号	宮城県告示第325号
告示年月日	平成31年3月29日

自然現象の種類	急傾斜地の崩壊
箇所番号	I-人-0464
箇所名	松陵三丁目の1
所在地	仙台市泉区松陵三丁目
調査機関	宮城県仙台土木事務所



位置図(S=1:200,000)



位置図(S=1:25,000)

宮城県

この地図は、国土地理院長の承認を得て、同院発行の数値地図20000(地図画像)及び数値地図25000(地図画像)を複製したものである。(承認番号 平30東情複、第41号)

土砂災害警戒区域等の指定の告示に係る図書(その2)

告示番号	宮城県告示第325号
告示年月日	平成31年3月29日

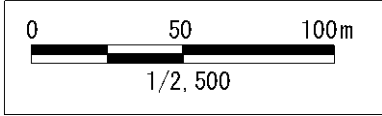
調査年度	平成29年度
------	--------

急傾斜地の位置	箇所番号	I-人-0464	箇所名	松陵三丁目の1	所在地	仙台市泉区松陵三丁目
---------	------	----------	-----	---------	-----	------------



危険のおそれのある土地の区域(土砂災害警戒区域)		
著しい危害のおそれのある土地の区域(土砂災害特別警戒区域)	土石等の(移動)高さが1m以下の場合	
	土石等の移動による力が100kN/m ² を超える区域	
	土石等の堆積の高さが3mを超える区域	
それ以外の区域		

凡例		上端		横断測線
		下端		



土砂災害警戒区域等の指定の告示に係る図書(その3)

告示番号	宮城県告示第325号
告示年月日	平成31年3月29日

急傾斜地の位置 | 箇所番号 | I-人-0464 | 箇所名 | 松陵三丁目の1 | 所在地 | 仙台市泉区松陵三丁目

横断測線の区間	土石等の移動により建築物の地上部に作用すると想定される力				土石等の堆積により建築物の地上部に作用すると想定される力				土石等の移動により建築物の地上部に作用すると想定される力				土石等の堆積により建築物の地上部に作用すると想定される力			
	土石等の(移動)高さが1m以下の場合、土石等の移動による力が100kN/m ² を超える区域		それ以外の区域		土石等の堆積の高さが3mを超える区域		それ以外の区域		土石等の(移動)高さが1m以下の場合、土石等の移動による力が100kN/m ² を超える区域		それ以外の区域		土石等の堆積の高さが3mを超える区域		それ以外の区域	
	力の大きさのうち最大のもの(kN/m ²)	土石等の高さ(m)	力の大きさのうち最大のもの(kN/m ²)	土石等の高さ(m)	力の大きさのうち最大のもの(kN/m ²)	土石等の高さ(m)	力の大きさのうち最大のもの(kN/m ²)	土石等の高さ(m)	力の大きさのうち最大のもの(kN/m ²)	土石等の高さ(m)	力の大きさのうち最大のもの(kN/m ²)	土石等の高さ(m)	力の大きさのうち最大のもの(kN/m ²)	土石等の高さ(m)	力の大きさのうち最大のもの(kN/m ²)	土石等の高さ(m)
1 ~ 2	-	-	87.43	1.00	-	-	9.19	1.82								
2 ~ 3	-	-	100.00	1.00	-	-	12.45	2.46								
3 ~ 4	135.09	1.00	100.00	1.00	-	-	15.16	3.00								
5 ~ 6	-	-	-	-	-	-	-	-								
6 ~ 7	-	-	100.00	1.00	-	-	10.12	2.00								
7 ~ 8	131.36	1.00	100.00	1.00	-	-	13.61	2.69								
8 ~ 9	135.99	1.00	100.00	1.00	-	-	14.40	2.85								
9 ~ 10	135.99	1.00	100.00	1.00	-	-	14.40	2.85								
10 ~ 11	133.07	1.00	100.00	1.00	-	-	13.80	2.73								
11 ~ 12	-	-	100.00	1.00	-	-	10.42	2.06								
12 ~ 13	-	-	-	-	-	-	-	-								