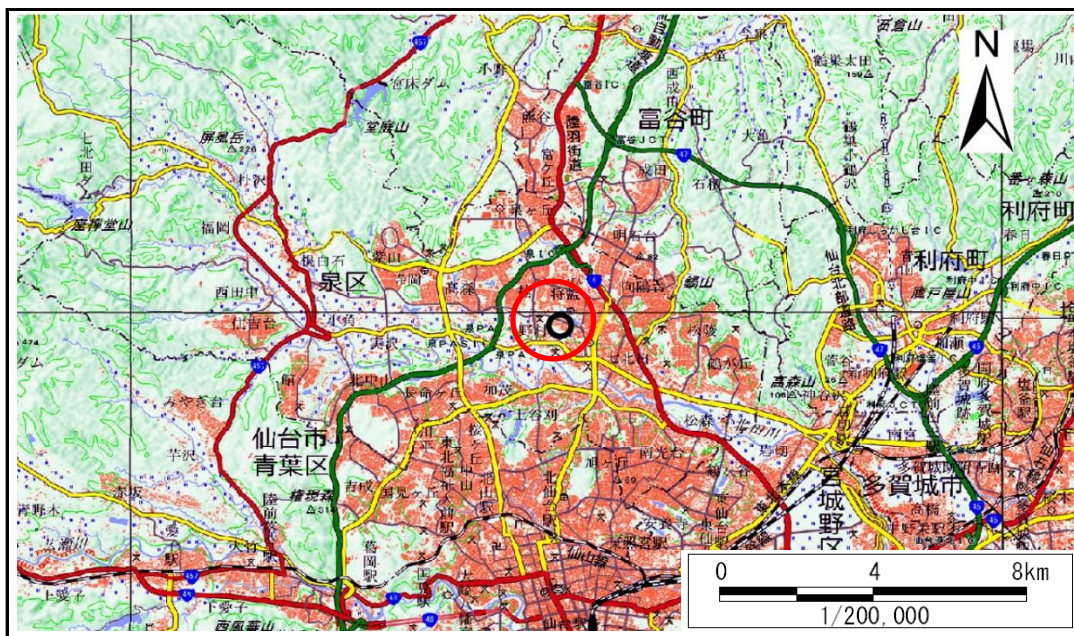


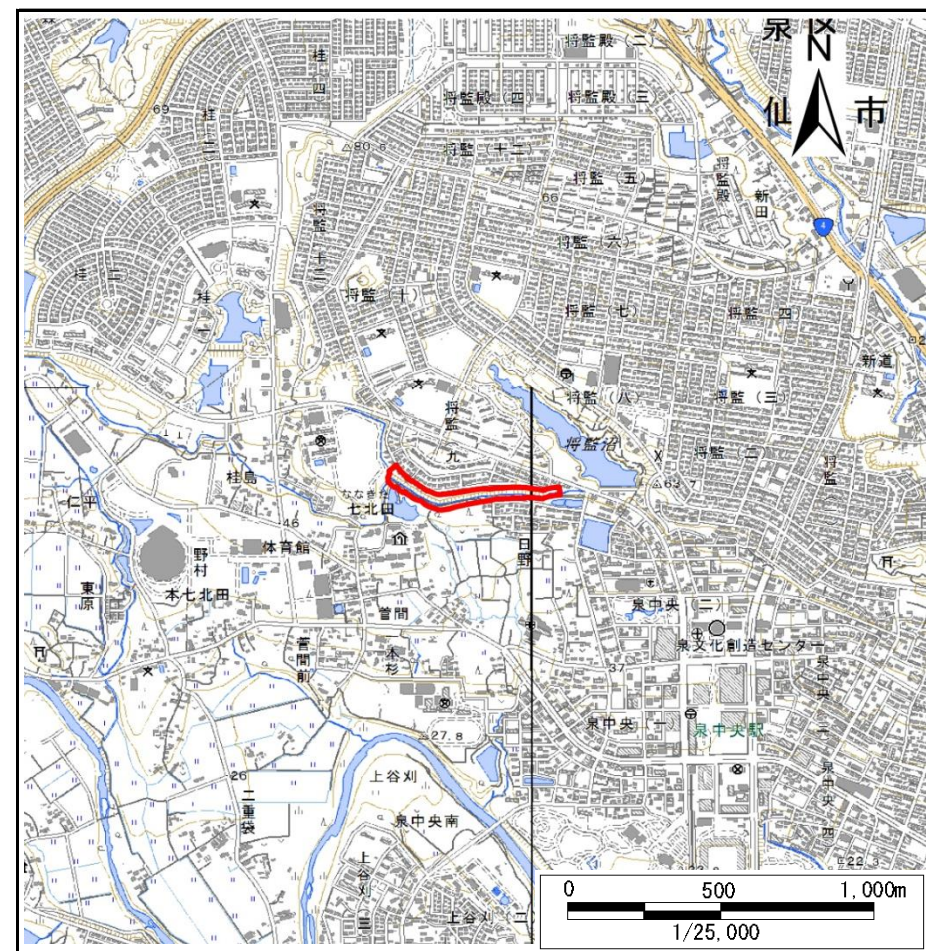
# 土砂災害警戒区域等の指定の告示に係る図書(その1)

|       |            |
|-------|------------|
| 告示番号  | 宮城県告示第325号 |
| 告示年月日 | 平成31年3月29日 |

|         |                           |
|---------|---------------------------|
| 自然現象の種類 | 急傾斜地の崩壊                   |
| 箇所番号    | I-人-0458                  |
| 箇所名     | 将監の8                      |
| 所在地     | 仙台市泉区将監九丁目、七北田字道、字駕籠沢、字日野 |
| 調査機関    | 宮城県仙台土木事務所                |



位置図(S=1:200,000)



位置図(S=1:25,000)

宮城県

この地図は、国土地理院長の承認を得て、同院発行の数値地図20000(地図画像)及び数値地図25000(地図画像)を複製したものである。(承認番号 平30東情複、第41号)

# 土砂災害警戒区域等の指定の告示に係る図書(その2)

|       |            |
|-------|------------|
| 告示番号  | 宮城県告示第325号 |
| 告示年月日 | 平成31年3月29日 |

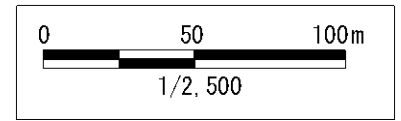
|      |        |
|------|--------|
| 調査年度 | 平成29年度 |
|------|--------|

|         |      |          |     |      |     |                           |
|---------|------|----------|-----|------|-----|---------------------------|
| 急傾斜地の位置 | 箇所番号 | I-人-0458 | 箇所名 | 将監の8 | 所在地 | 仙台市泉区将監九丁目、七北田字道、字駕籠沢、字日野 |
|---------|------|----------|-----|------|-----|---------------------------|



|                               |  |  |
|-------------------------------|--|--|
| 危害のおそれのある土地の区域(土砂災害警戒区域)      |  |  |
| 著しい危害のおそれのある土地の区域(土砂災害特別警戒区域) | 土石等の(移動)高さが1m以下の場合<br>土石等の移動による力が100kN/mを超える区域 |  |
|                               | 土石等の堆積の高さが3mを超える区域                             |  |
|                               | それ以外の区域  |  |

|    |  |    |  |      |
|----|--|----|--|------|
| 凡例 |  | 上端 |  | 横断測線 |
|    |  | 下端 |  |      |



### 土砂災害警戒区域等の指定の告示に係る図書(その3)

|       |            |
|-------|------------|
| 告示番号  | 宮城県告示第325号 |
| 告示年月日 | 平成31年3月29日 |

急 傾 斜 地 の 位 置 | 箇所番号 | I-人-0458 | 箇所名 | 将監の8 | 所在地 | 仙台市泉区将監九丁目、七北田字道、字駕籠沢、字日野

| 横断測線の区間 | 土石等の移動により建築物の地上部に作用すると想定される力                              |           |                                   |           | 土石等の堆積により建築物の地上部に作用すると想定される力      |           |                                   |           | 横断測線の区間 | 土石等の移動により建築物の地上部に作用すると想定される力                              |           |                                   |           | 土石等の堆積により建築物の地上部に作用すると想定される力      |           |                                   |           |
|---------|---|-----------|-----------------------------------|-----------|-----------------------------------|-----------|-----------------------------------|-----------|---------|---|-----------|-----------------------------------|-----------|-----------------------------------|-----------|-----------------------------------|-----------|
|         | 土石等の(移動)高さが1m以下の場合、土石等の移動による力が100kN/m <sup>2</sup> を超える区域 |           | それ以外の区域                           |           | 土石等の堆積の高さが3mを超える区域                |           | それ以外の区域                           |           |         | 土石等の(移動)高さが1m以下の場合、土石等の移動による力が100kN/m <sup>2</sup> を超える区域 |           | それ以外の区域                           |           | 土石等の堆積の高さが3mを超える区域                |           | それ以外の区域                           |           |
|         | 力の大きさのうち最大のもの(kN/m <sup>2</sup> )                         | 土石等の高さ(m) | 力の大きさのうち最大のもの(kN/m <sup>2</sup> ) | 土石等の高さ(m) | 力の大きさのうち最大のもの(kN/m <sup>2</sup> ) | 土石等の高さ(m) | 力の大きさのうち最大のもの(kN/m <sup>2</sup> ) | 土石等の高さ(m) |         | 力の大きさのうち最大のもの(kN/m <sup>2</sup> )                         | 土石等の高さ(m) | 力の大きさのうち最大のもの(kN/m <sup>2</sup> ) | 土石等の高さ(m) | 力の大きさのうち最大のもの(kN/m <sup>2</sup> ) | 土石等の高さ(m) | 力の大きさのうち最大のもの(kN/m <sup>2</sup> ) | 土石等の高さ(m) |
| 1 ~ 2   | -   | -         | 65.56                             | 1.00      | -                                 | -         | 7.90                              | 1.56      | 24 ~ 25 | -   | -         | 96.99                             | 1.00      | -                                 | -         | 7.94                              | 1.57      |
| 2 ~ 3   | -   | -         | 65.56                             | 1.00      | -                                 | -         | 7.85                              | 1.55      | 25 ~ 26 | -   | -         | 97.45                             | 1.00      | -                                 | -         | 7.98                              | 1.58      |
| 3 ~ 4   | -   | -         | 100.00                            | 1.00      | -                                 | -         | 9.14                              | 1.81      | 26 ~ 27 | -   | -         | 97.45                             | 1.00      | -                                 | -         | 8.26                              | 1.63      |
| 4 ~ 5   | -   | -         | 100.00                            | 1.00      | -                                 | -         | 9.14                              | 1.81      | 27 ~ 28 | -   | -         | 96.58                             | 1.00      | -                                 | -         | 8.51                              | 1.68      |
| 5 ~ 6   | -   | -         | 100.00                            | 1.00      | -                                 | -         | 9.15                              | 1.81      | 28 ~ 29 | -   | -         | 96.90                             | 1.00      | -                                 | -         | 8.66                              | 1.71      |
| 6 ~ 7   | -   | -         | -                                 | -         | -                                 | -         | -                                 | -         | 29 ~ 30 | -   | -         | 96.93                             | 1.00      | -                                 | -         | 8.76                              | 1.73      |
| 7 ~ 8   | -   | -         | -                                 | -         | -                                 | -         | -                                 | -         | 30 ~ 31 | -   | -         | 96.93                             | 1.00      | -                                 | -         | 8.90                              | 1.76      |
| 8 ~ 9   | -   | -         | -                                 | -         | -                                 | -         | -                                 | -         | 31 ~ 32 | -   | -         | 96.75                             | 1.00      | -                                 | -         | 9.10                              | 1.80      |
| 9 ~ 10  | -   | -         | -                                 | -         | -                                 | -         | -                                 | -         | 32 ~ 33 | -   | -         | 96.05                             | 1.00      | -                                 | -         | 9.12                              | 1.80      |
| 10 ~ 11 | -   | -         | -                                 | -         | -                                 | -         | -                                 | -         | 33 ~ 34 | -   | -         | 94.72                             | 1.00      | -                                 | -         | 9.45                              | 1.87      |
| 11 ~ 12 | -   | -         | -                                 | -         | -                                 | -         | -                                 | -         | 34 ~ 35 | -   | -         | -                                 | -         | -                                 | -         | -                                 | -         |
| 12 ~ 13 | -   | -         | -                                 | -         | -                                 | -         | -                                 | -         | 35 ~ 36 | -   | -         | -                                 | -         | -                                 | -         | -                                 | -         |
| 13 ~ 14 | -   | -         | -                                 | -         | -                                 | -         | -                                 | -         | 36 ~ 37 | -   | -         | -                                 | -         | -                                 | -         | -                                 | -         |
| 14 ~ 15 | -   | -         | -                                 | -         | -                                 | -         | -                                 | -         | 37 ~ 38 | -   | -         | -                                 | -         | -                                 | -         | -                                 | -         |
| 15 ~ 16 | -   | -         | -                                 | -         | -                                 | -         | -                                 | -         | 38 ~ 39 | -   | -         | -                                 | -         | -                                 | -         | -                                 | -         |
| 16 ~ 17 | -   | -         | -                                 | -         | -                                 | -         | -                                 | -         | 39 ~ 40 | -   | -         | -                                 | -         | -                                 | -         | -                                 | -         |
| 17 ~ 18 | -   | -         | -                                 | -         | -                                 | -         | -                                 | -         | 40 ~ 41 | -   | -         | -                                 | -         | -                                 | -         | -                                 | -         |
| 18 ~ 19 | -   | -         | -                                 | -         | -                                 | -         | -                                 | -         | 41 ~ 42 | -   | -         | -                                 | -         | -                                 | -         | -                                 | -         |
| 19 ~ 20 | -   | -         | 96.95                             | 1.00      | -                                 | -         | 9.86                              | 1.95      | 42 ~ 43 | -   | -         | -                                 | -         | -                                 | -         | -                                 | -         |
| 20 ~ 21 | -   | -         | 100.00                            | 1.00      | -                                 | -         | 9.86                              | 1.95      | 43 ~ 44 | -   | -         | -                                 | -         | -                                 | -         | -                                 | -         |
| 21 ~ 22 | 102.38  | 1.00      | 100.00                            | 1.00      | -                                 | -         | 9.07                              | 1.79      | 44 ~ 45 | -   | -         | -                                 | -         | -                                 | -         | -                                 | -         |
| 22 ~ 23 | 102.61  | 1.00      | 100.00                            | 1.00      | -                                 | -         | 8.95                              | 1.77      | 45 ~ 46 | -   | -         | -                                 | -         | -                                 | -         | -                                 | -         |
| 23 ~ 24 | -   | -         | 100.00                            | 1.00      | -                                 | -         | 8.81                              | 1.74      | 46 ~ 47 | -   | -         | -                                 | -         | -                                 | -         | -                                 | -         |

土砂災害警戒区域等の指定の告示に係る図書(その3)

|       |            |
|-------|------------|
| 告示番号  | 宮城県告示第325号 |
| 告示年月日 | 平成31年3月29日 |

急 傾 斜 地 の 位 置 | 箇所番号 | I-人-0458 | 箇所名 | 将監の8 | 所在地 | 仙台市泉区将監九丁目、七北田字道、字駕籠沢、字日野

| 横断測線の区間 | 土石等の移動により建築物の地上部に作用すると想定される力                              |           |                                   |           | 土石等の堆積により建築物の地上部に作用すると想定される力      |           |                                   |           | 横断測線の区間 | 土石等の移動により建築物の地上部に作用すると想定される力                              |           |                                   |           | 土石等の堆積により建築物の地上部に作用すると想定される力      |           |                                   |           |
|---------|---|-----------|-----------------------------------|-----------|-----------------------------------|-----------|-----------------------------------|-----------|---------|---|-----------|-----------------------------------|-----------|-----------------------------------|-----------|-----------------------------------|-----------|
|         | 土石等の(移動)高さが1m以下の場合、土石等の移動による力が100kN/m <sup>2</sup> を超える区域 |           | それ以外の区域                           |           | 土石等の堆積の高さが3mを超える区域                |           | それ以外の区域                           |           |         | 土石等の(移動)高さが1m以下の場合、土石等の移動による力が100kN/m <sup>2</sup> を超える区域 |           | それ以外の区域                           |           | 土石等の堆積の高さが3mを超える区域                |           | それ以外の区域                           |           |
|         | 力の大きさのうち最大のもの(kN/m <sup>2</sup> )                         | 土石等の高さ(m) | 力の大きさのうち最大のもの(kN/m <sup>2</sup> ) | 土石等の高さ(m) | 力の大きさのうち最大のもの(kN/m <sup>2</sup> ) | 土石等の高さ(m) | 力の大きさのうち最大のもの(kN/m <sup>2</sup> ) | 土石等の高さ(m) |         | 力の大きさのうち最大のもの(kN/m <sup>2</sup> )                         | 土石等の高さ(m) | 力の大きさのうち最大のもの(kN/m <sup>2</sup> ) | 土石等の高さ(m) | 力の大きさのうち最大のもの(kN/m <sup>2</sup> ) | 土石等の高さ(m) | 力の大きさのうち最大のもの(kN/m <sup>2</sup> ) | 土石等の高さ(m) |
| 47 ~ 48 | -   | -         | -                                 | -         | -                                 | -         | -                                 | -         | -       | -   | -         | -                                 | -         | -                                 | -         | -                                 |           |
| 48 ~ 49 | -   | -         | -                                 | -         | -                                 | -         | -                                 | -         | -       | -   | -         | -                                 | -         | -                                 | -         | -                                 |           |
| 49 ~ 50 | -   | -         | -                                 | -         | -                                 | -         | -                                 | -         | -       | -   | -         | -                                 | -         | -                                 | -         | -                                 |           |
| 50 ~ 51 | -   | -         | -                                 | -         | -                                 | -         | -                                 | -         | -       | -   | -         | -                                 | -         | -                                 | -         | -                                 |           |
| 51 ~ 52 | -   | -         | -                                 | -         | -                                 | -         | -                                 | -         | -       | -   | -         | -                                 | -         | -                                 | -         | -                                 |           |
| 52 ~ 53 | -   | -         | -                                 | -         | -                                 | -         | -                                 | -         | -       | -   | -         | -                                 | -         | -                                 | -         | -                                 |           |
| 53 ~ 54 | -   | -         | -                                 | -         | -                                 | -         | -                                 | -         | -       | -   | -         | -                                 | -         | -                                 | -         | -                                 |           |
|         |   |           |                                   |           |                                   |           |                                   |           |         |   |           |                                   |           |                                   |           |                                   |           |
|         |   |           |                                   |           |                                   |           |                                   |           |         |   |           |                                   |           |                                   |           |                                   |           |
|         |   |           |                                   |           |                                   |           |                                   |           |         |   |           |                                   |           |                                   |           |                                   |           |
|         |   |           |                                   |           |                                   |           |                                   |           |         |   |           |                                   |           |                                   |           |                                   |           |
|         |   |           |                                   |           |                                   |           |                                   |           |         |   |           |                                   |           |                                   |           |                                   |           |
|         |   |           |                                   |           |                                   |           |                                   |           |         |   |           |                                   |           |                                   |           |                                   |           |
|         |   |           |                                   |           |                                   |           |                                   |           |         |   |           |                                   |           |                                   |           |                                   |           |
|         |   |           |                                   |           |                                   |           |                                   |           |         |   |           |                                   |           |                                   |           |                                   |           |
|         |   |           |                                   |           |                                   |           |                                   |           |         |   |           |                                   |           |                                   |           |                                   |           |