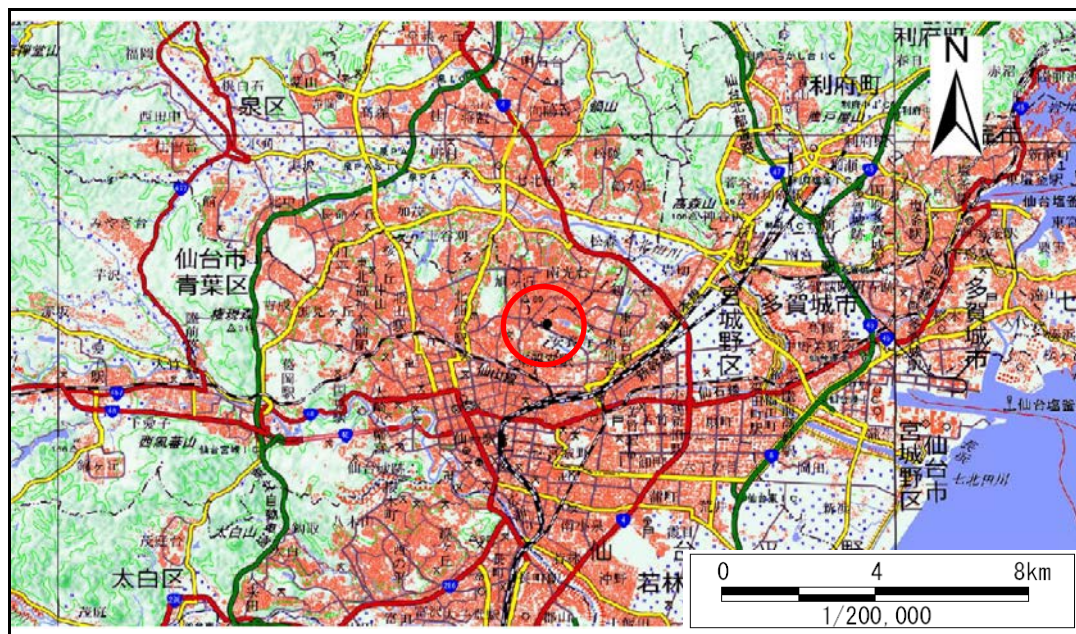


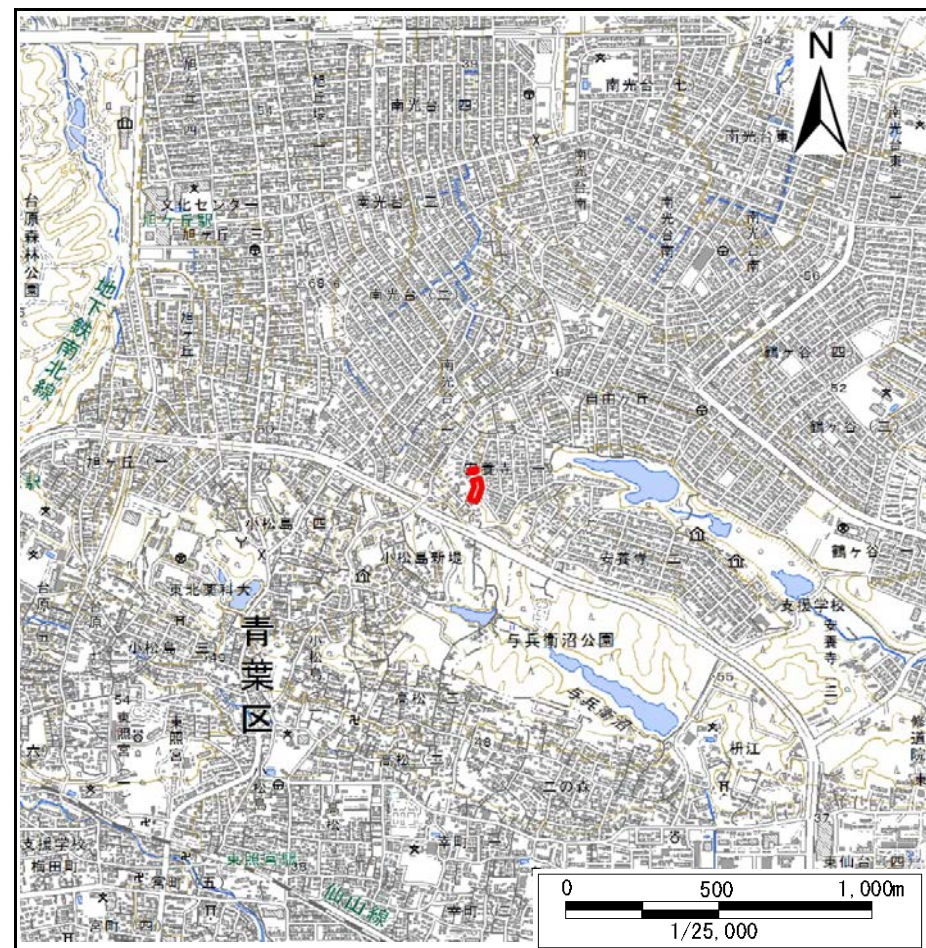
土砂災害警戒区域等の指定の告示に係る図書(その1)

告示番号	宮城県告示第326号
告示年月日	平成31年3月29日

自然現象の種類	急傾斜地の崩壊
箇所番号	I-人-0232
箇所名	安養寺の4
所在地	仙台市宮城野区安養寺一丁目
調査機関	宮城県仙台土木事務所



位置図(S=1:200,000)



位置図(S=1:25,000)

宮城県

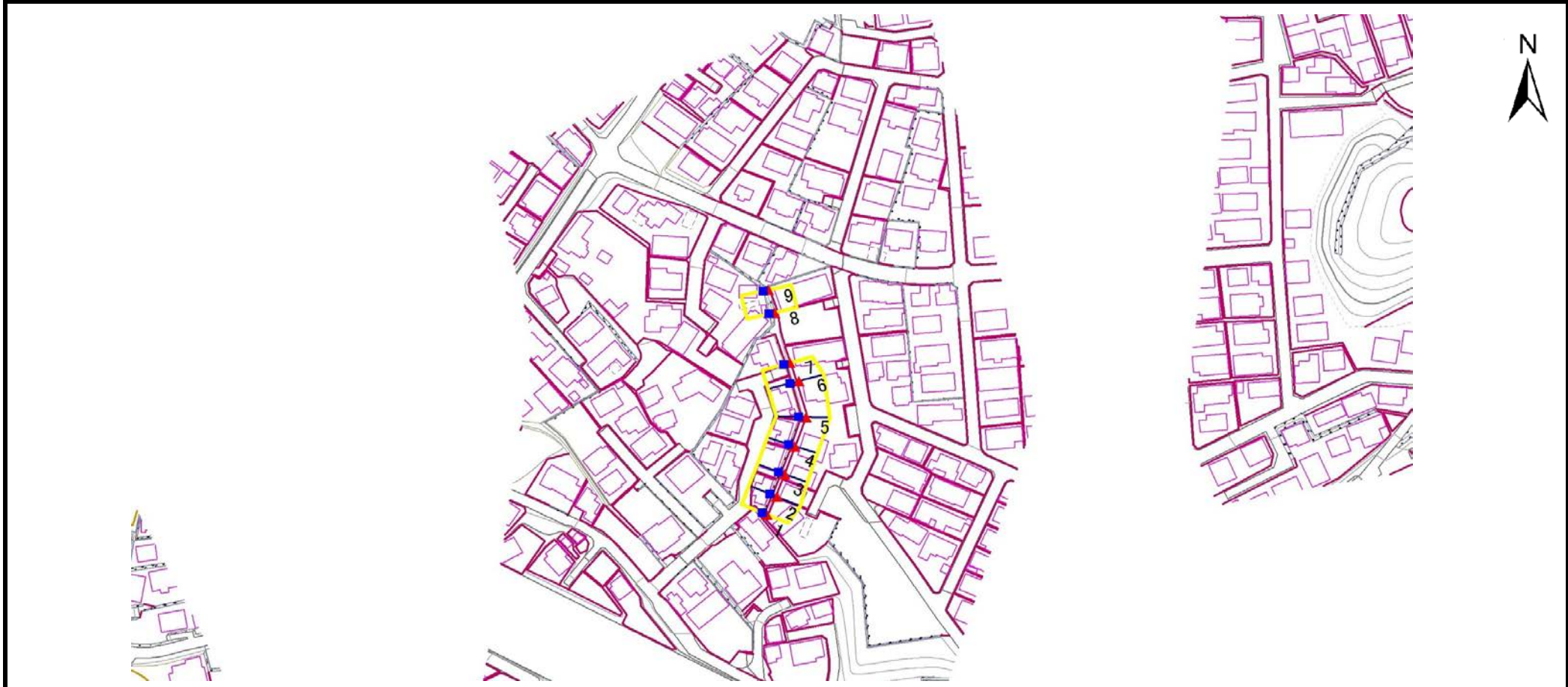
この地図は、国土地理院長の承認を得て、同院発行の数値地図20000(地図画像)及び数値地図25000(地図画像)を複製したものである。(承認番号 平30東情複、第41号)

土砂災害警戒区域等の指定の告示に係る図書(その2)

告示番号	宮城県告示第326号
告示年月日	平成31年3月29日

調査年度	平成29年度
------	--------

急傾斜地の位置	箇所番号	I-人-0232	箇所名	安養寺の4	所在地	仙台市宮城野区安養寺一丁目
---------	------	----------	-----	-------	-----	---------------



危険のおそれのある土地の区域(土砂災害警戒区域)		
著しい危害のおそれのある土地の区域(土砂災害特別警戒区域)	土石等の(移動)高さが1m以下の場合 土石等の移動による力が100kN/m ² を超える区域	
	土石等の堆積の高さが3mを超える区域	
	それ以外の区域	

凡例		上端		横断測線
		下端		

