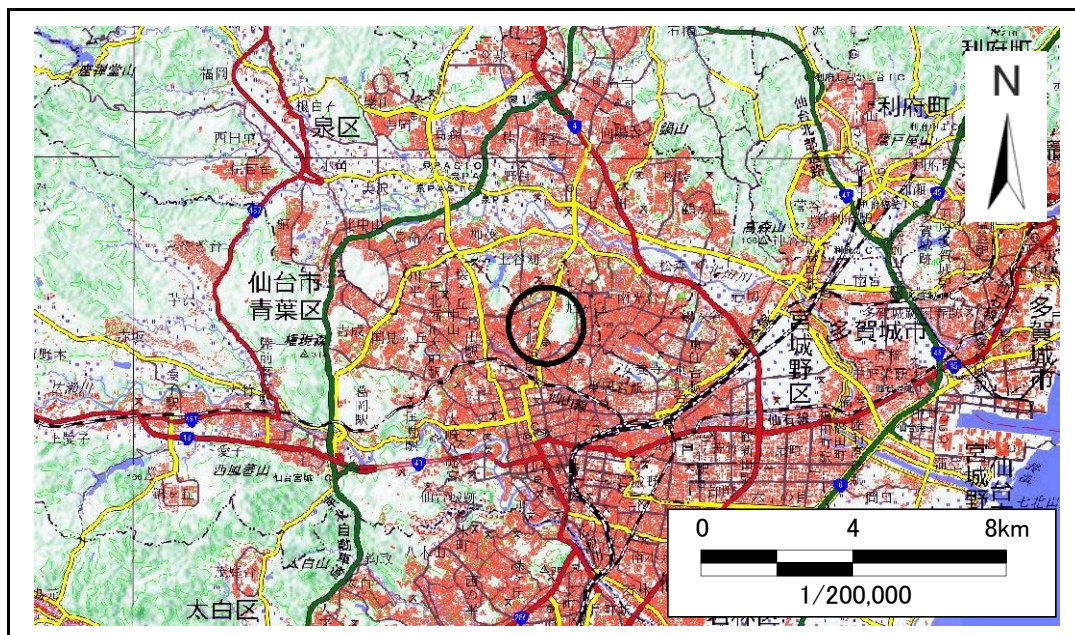


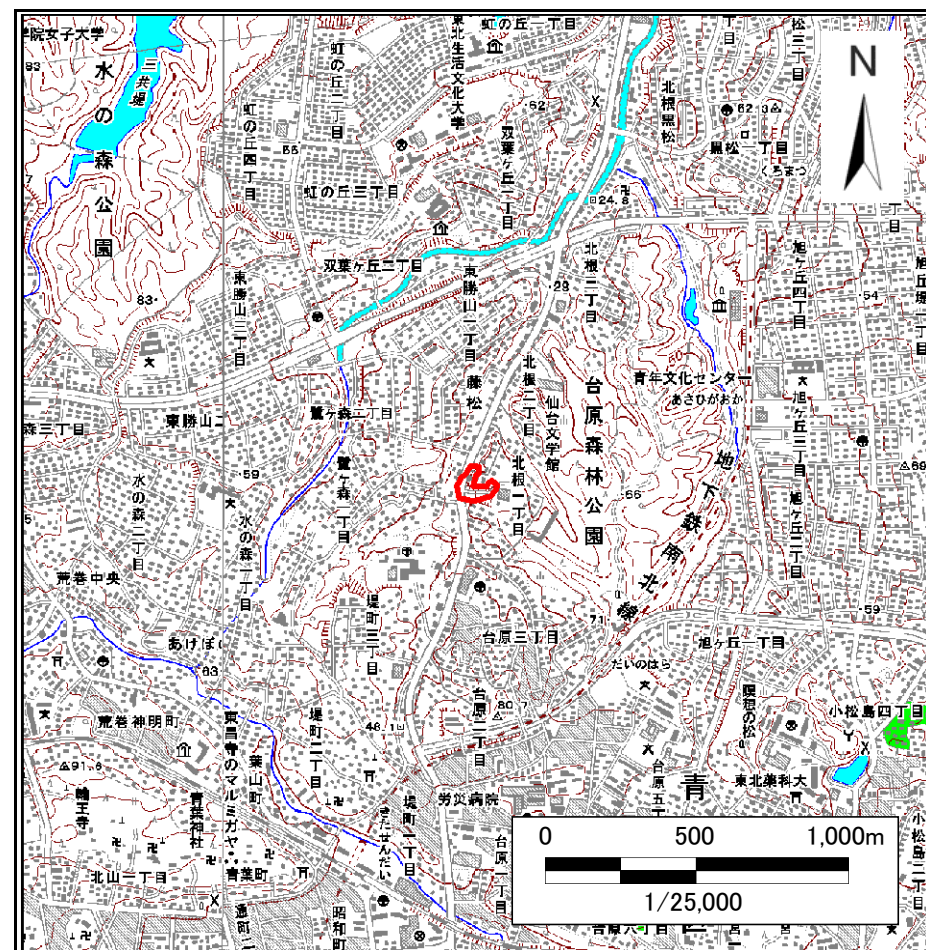
# 土砂災害警戒区域等の指定の告示に係る図書(その1)

|       |            |
|-------|------------|
| 告示番号  | 宮城県告示第280号 |
| 告示年月日 | 平成31年3月26日 |

|         |                      |
|---------|----------------------|
| 自然現象の種類 | 急傾斜地の崩壊              |
| 箇所番号    | I-自-1293(1311001293) |
| 箇所名     | 南黒松の2                |
| 所在地     | 仙台市青葉区北根一丁目          |
| 調査機関    | 宮城県仙台土木事務所           |



概況図(S=1:200,000)



位置図(S=1:25,000)

この地図は、国土地理院長の承認を得て、同院発行の電子地形図(タイル)を複製したものである。(承認番号 平30情複、第874号)

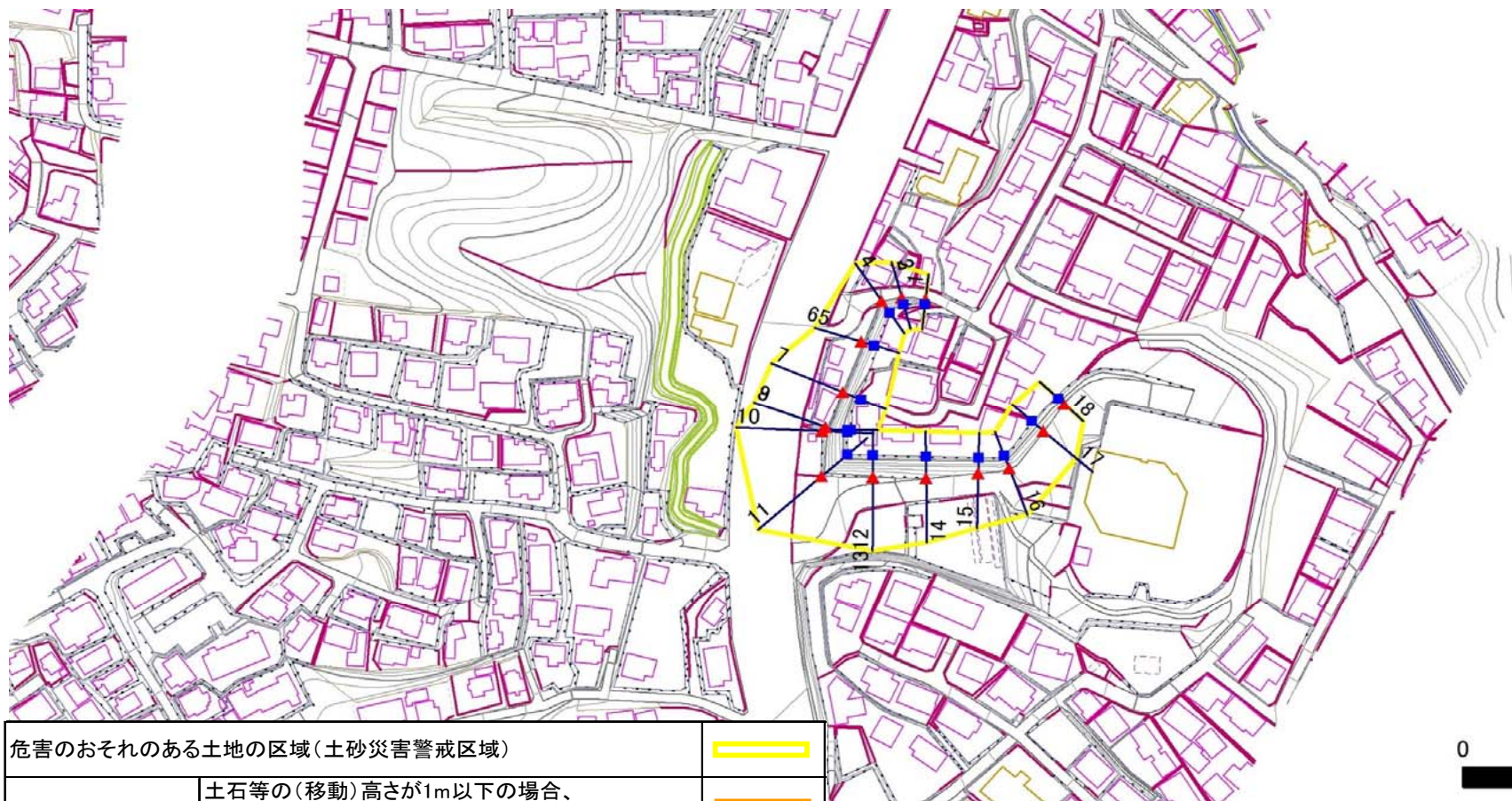
# 土砂災害警戒区域等の指定の告示に係る図書(その2)

|       |            |
|-------|------------|
| 告示番号  | 宮城県告示第280号 |
| 告示年月日 | 平成31年3月26日 |

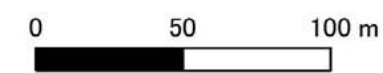
危害のおそれのある土地、著しい危害のおそれのある土地の設定図

調査年度 平成29年度

|         |      |                      |     |       |     |             |
|---------|------|----------------------|-----|-------|-----|-------------|
| 急傾斜地の位置 | 箇所番号 | I-自-1293(1311001293) | 箇所名 | 南黒松の2 | 所在地 | 仙台市青葉区北根一丁目 |
|---------|------|----------------------|-----|-------|-----|-------------|



1:2,500



|                               |   |  |
|-------------------------------|---|--|
| 危害のおそれのある土地の区域(土砂災害警戒区域)      |   |  |
| 著しい危害のおそれのある土地の区域(土砂災害特別警戒区域) | 土石等の(移動)高さが1m以下の場合、<br>土石等の移動による力が100kN/m <sup>2</sup> を越える区域 |  |
|                               | 土石等の堆積の高さが3mを越える区域  |  |
|                               | それ以外の区域   |  |

|    |  |    |  |      |
|----|--|----|--|------|
| 凡例 |  | 上端 |  | 横断測線 |
|    |  | 下端 |  |      |

