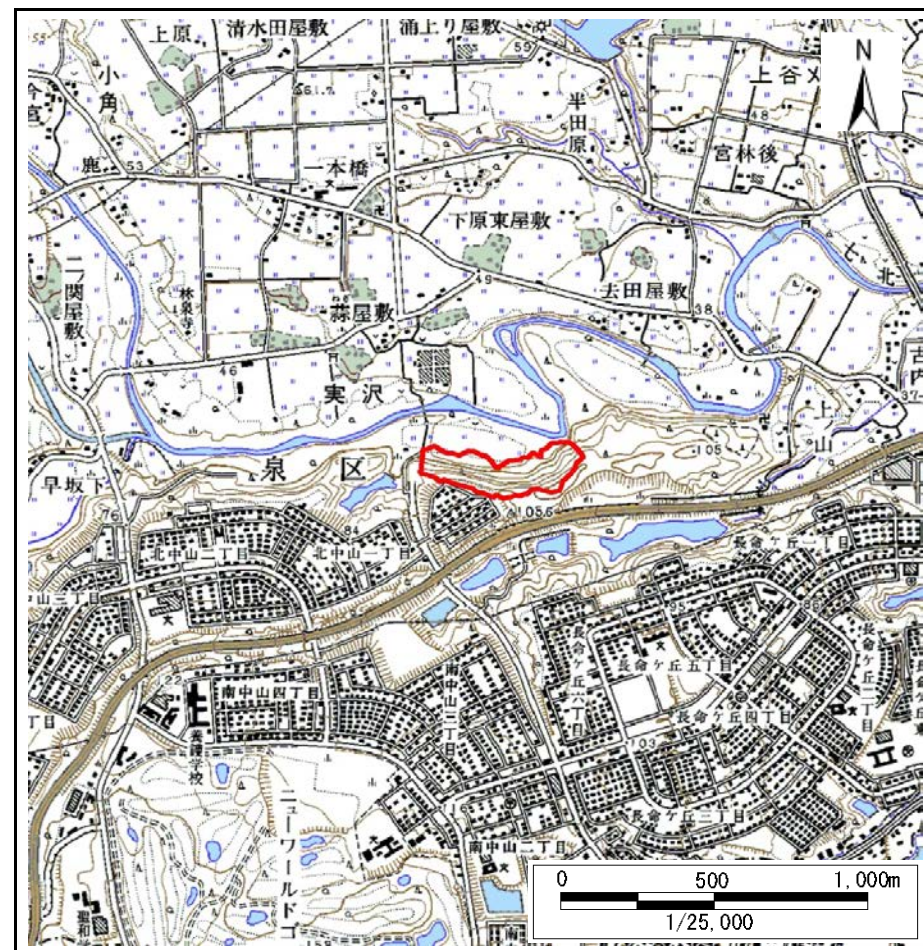


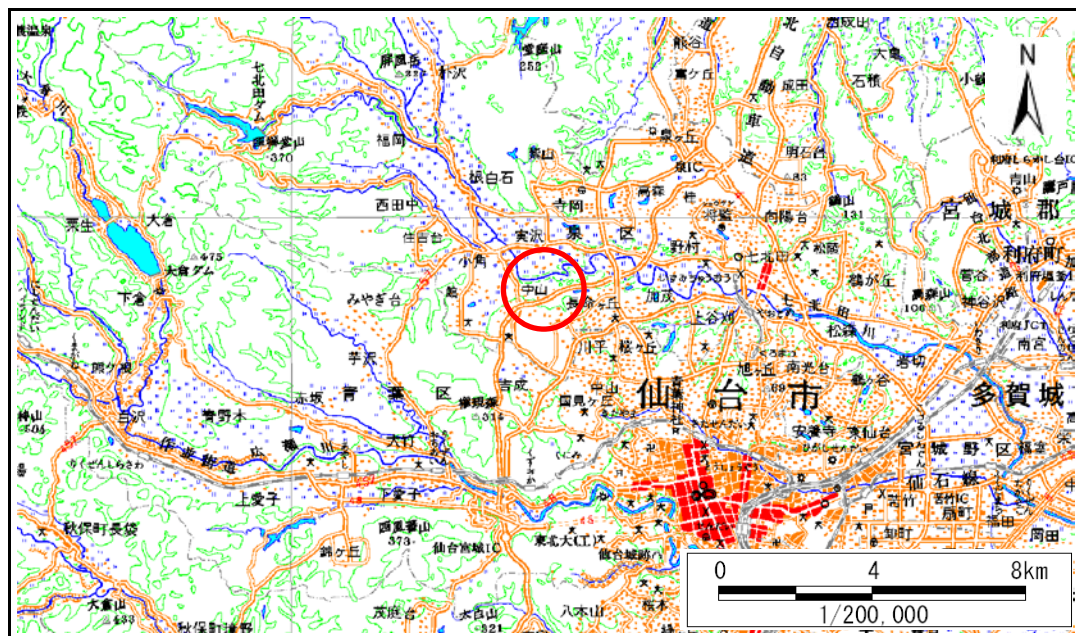
# 土砂災害警戒区域等の指定の告示に係る図書(その1)

告示番号	宮城県告示第357号
告示年月日	平成30年3月30日

自然現象の種類	急傾斜地の崩壊
箇所番号	Ⅲ-自-0176
箇所名	戸平
所在地	仙台市泉区実沢字戸平、字六堂屋敷二番、泉区北中山一丁目
調査機関	宮城県仙台土木事務所



位置図(S=1:25,000)



位置図(S=1:200,000)

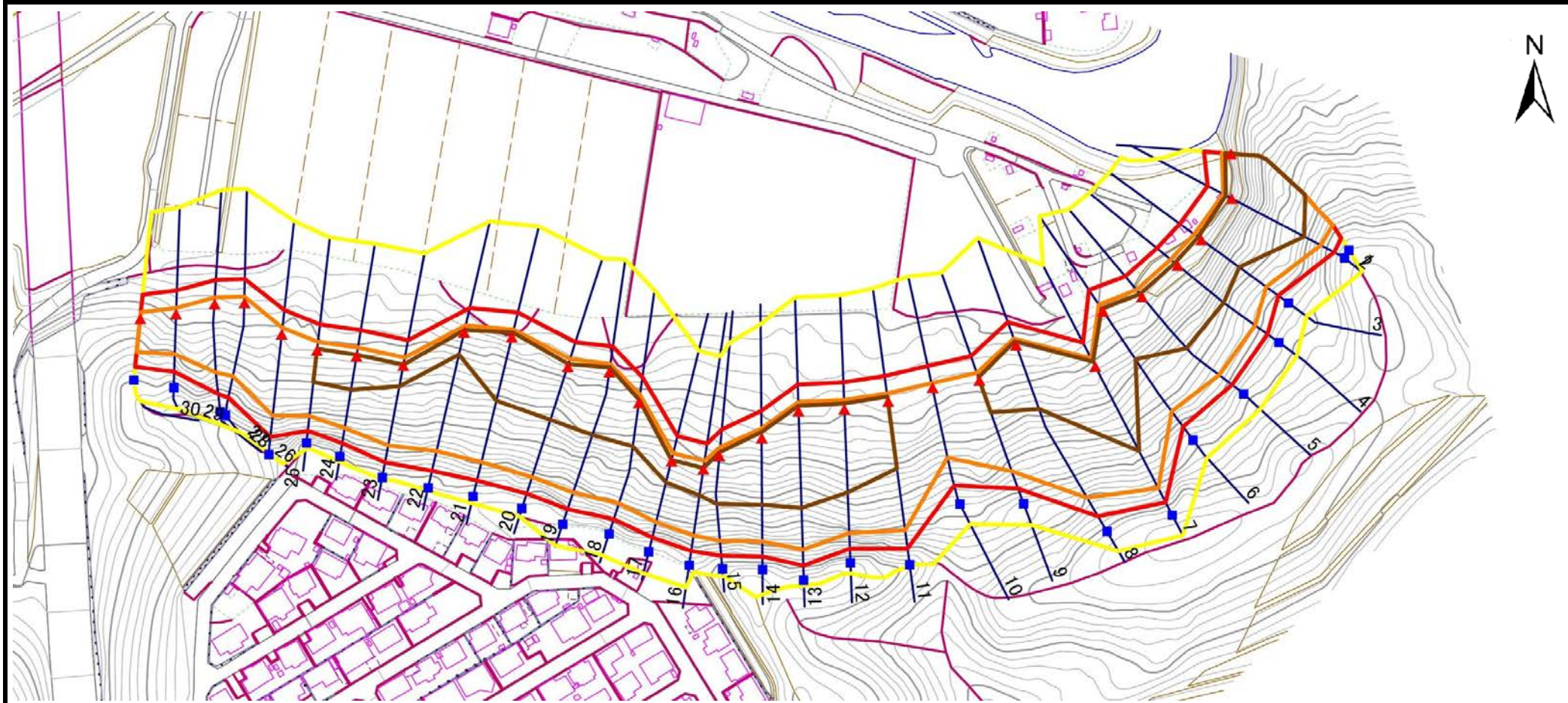
この地図は、国土地理院長の承認を得て、同院発行の数値地図20000(地図画像)及び数値地図25000(地図画像)を複製したものである。(承認番号 平27情複、第90号)

# 土砂災害警戒区域等の指定の告示に係る図書(その2)

告示番号	宮城県告示第357号
告示年月日	平成30年3月30日

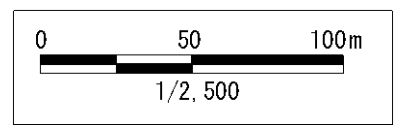
調査年度	平成26年度
------	--------

急傾斜地の位置	箇所番号	Ⅲ-自-0176	箇所名	戸平	所在地	仙台市泉区実沢字戸平、字六堂屋敷二番、泉区北中山一丁目
---------	------	----------	-----	----	-----	-----------------------------



危険のおそれのある土地の区域(土砂災害警戒区域)		
著しい危険のおそれのある土地の区域(土砂災害特別警戒区域)	土石等の(移動)高さが1m以下の場合	
	土石等の移動による力が100kN/m <sup>2</sup> を超える区域	
	土石等の堆積の高さが3mを超える区域	
それ以外の区域		

凡例		上端		横断測線
		下端		



### 土砂災害警戒区域等の指定の告示に係る図書(その3)

告示番号	宮城県告示第357号
告示年月日	平成30年3月30日

急 傾 斜 地 の 位 置 | 箇所番号 | Ⅲ-自-0176 | 箇所名 | 戸平 | 所在地 | 仙台市泉区実沢字戸平、字六堂屋敷二番、泉区北中山一丁目

横断測線の区間	土石等の移動により建築物の地上部に作用すると想定される力				土石等の堆積により建築物の地上部に作用すると想定される力				横断測線の区間	土石等の移動により建築物の地上部に作用すると想定される力				土石等の堆積により建築物の地上部に作用すると想定される力			
	土石等の(移動)高さが1m以下の場合、土石等の移動による力が100kN/m <sup>2</sup> を超える区域		それ以外の区域		土石等の堆積の高さが3mを超える区域		それ以外の区域			土石等の(移動)高さが1m以下の場合、土石等の移動による力が100kN/m <sup>2</sup> を超える区域		それ以外の区域		土石等の堆積の高さが3mを超える区域		それ以外の区域	
	力の大きさのうち最大のもの (kN/m <sup>2</sup> )	土石等の高さ (m)	力の大きさのうち最大のもの (kN/m <sup>2</sup> )	土石等の高さ (m)	力の大きさのうち最大のもの (kN/m <sup>2</sup> )	土石等の高さ (m)	力の大きさのうち最大のもの (kN/m <sup>2</sup> )	土石等の高さ (m)		力の大きさのうち最大のもの (kN/m <sup>2</sup> )	土石等の高さ (m)	力の大きさのうち最大のもの (kN/m <sup>2</sup> )	土石等の高さ (m)	力の大きさのうち最大のもの (kN/m <sup>2</sup> )	土石等の高さ (m)	力の大きさのうち最大のもの (kN/m <sup>2</sup> )	土石等の高さ (m)
1 ~ 2	164.7	1.0	100.0	1.0	22.9	4.6	15.2	3.0	24 ~ 25	160.5	1.0	100.0	1.0	17.3	3.5	15.2	3.0
2 ~ 3	164.7	1.0	100.0	1.0	22.9	4.6	15.2	3.0	25 ~ 26	160.5	1.0	100.0	1.0	-	-	15.2	3.0
3 ~ 4	163.6	1.0	100.0	1.0	20.1	4.0	15.2	3.0	26 ~ 27	142.7	1.0	100.0	1.0	-	-	14.9	3.0
4 ~ 5	163.6	1.0	100.0	1.0	19.2	3.8	15.2	3.0	27 ~ 28	141.0	1.0	100.0	1.0	-	-	14.9	3.0
5 ~ 6	160.9	1.0	100.0	1.0	18.5	3.7	15.2	3.0	28 ~ 29	140.9	1.0	100.0	1.0	-	-	14.9	3.0
6 ~ 7	162.7	1.0	100.0	1.0	20.6	4.1	15.2	3.0	29 ~ 30	144.5	1.0	100.0	1.0	-	-	14.5	2.9
7 ~ 8	162.7	1.0	100.0	1.0	20.6	4.1	15.2	3.0									
8 ~ 9	152.3	1.0	100.0	1.0	19.0	3.8	15.2	3.0									
9 ~ 10	152.3	1.0	100.0	1.0	-	-	15.2	3.0									
10 ~ 11	154.2	1.0	100.0	1.0	-	-	15.2	3.0									
11 ~ 12	163.5	1.0	100.0	1.0	20.8	4.2	15.2	3.0									
12 ~ 13	163.5	1.0	100.0	1.0	20.8	4.2	15.2	3.0									
13 ~ 14	165.2	1.0	100.0	1.0	21.6	4.3	15.2	3.0									
14 ~ 15	165.2	1.0	100.0	1.0	21.6	4.3	15.2	3.0									
15 ~ 16	163.2	1.0	100.0	1.0	19.4	3.9	15.2	3.0									
16 ~ 17	157.0	1.0	100.0	1.0	16.3	3.3	15.2	3.0									
17 ~ 18	158.0	1.0	100.0	1.0	18.3	3.6	15.2	3.0									
18 ~ 19	158.0	1.0	100.0	1.0	19.9	4.0	15.2	3.0									
19 ~ 20	156.9	1.0	100.0	1.0	19.9	4.0	15.2	3.0									
20 ~ 21	156.9	1.0	100.0	1.0	19.5	3.9	15.2	3.0									
21 ~ 22	152.6	1.0	100.0	1.0	19.5	3.9	15.2	3.0									
22 ~ 23	153.9	1.0	100.0	1.0	17.3	3.5	15.2	3.0									
23 ~ 24	160.0	1.0	100.0	1.0	16.6	3.3	15.2	3.0									