

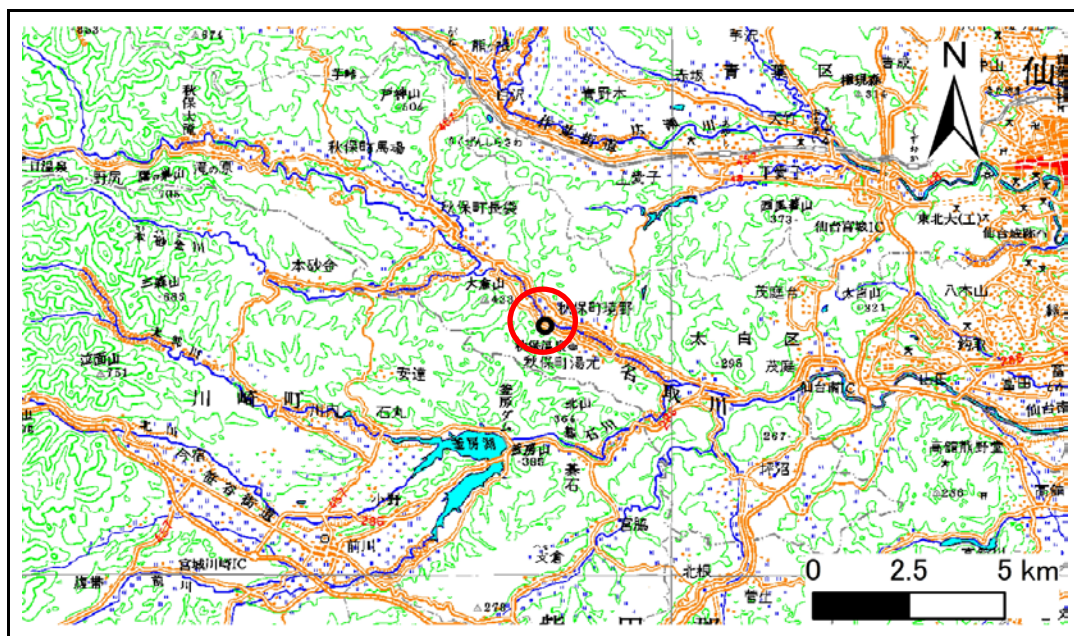
土砂災害警戒区域等の指定の告示に係る図書(その1)

告示番号	宮城県告示第357号
告示年月日	平成30年3月30日

自然現象の種類	急傾斜地の崩壊
箇所番号	Ⅲ-自-0135(1331000135)
箇所名	白木澤の1
所在地	仙台市太白区秋保町湯元字白木澤
調査機関	宮城県仙台土木事務所



位置図 (S=1:25,000)



位置図 (S=1:200,000)

この地図は、国土地理院長の承認を得て、同院発行の電子地形図(タイル)を複製したものである。(承認番号 平29情複、第868号)

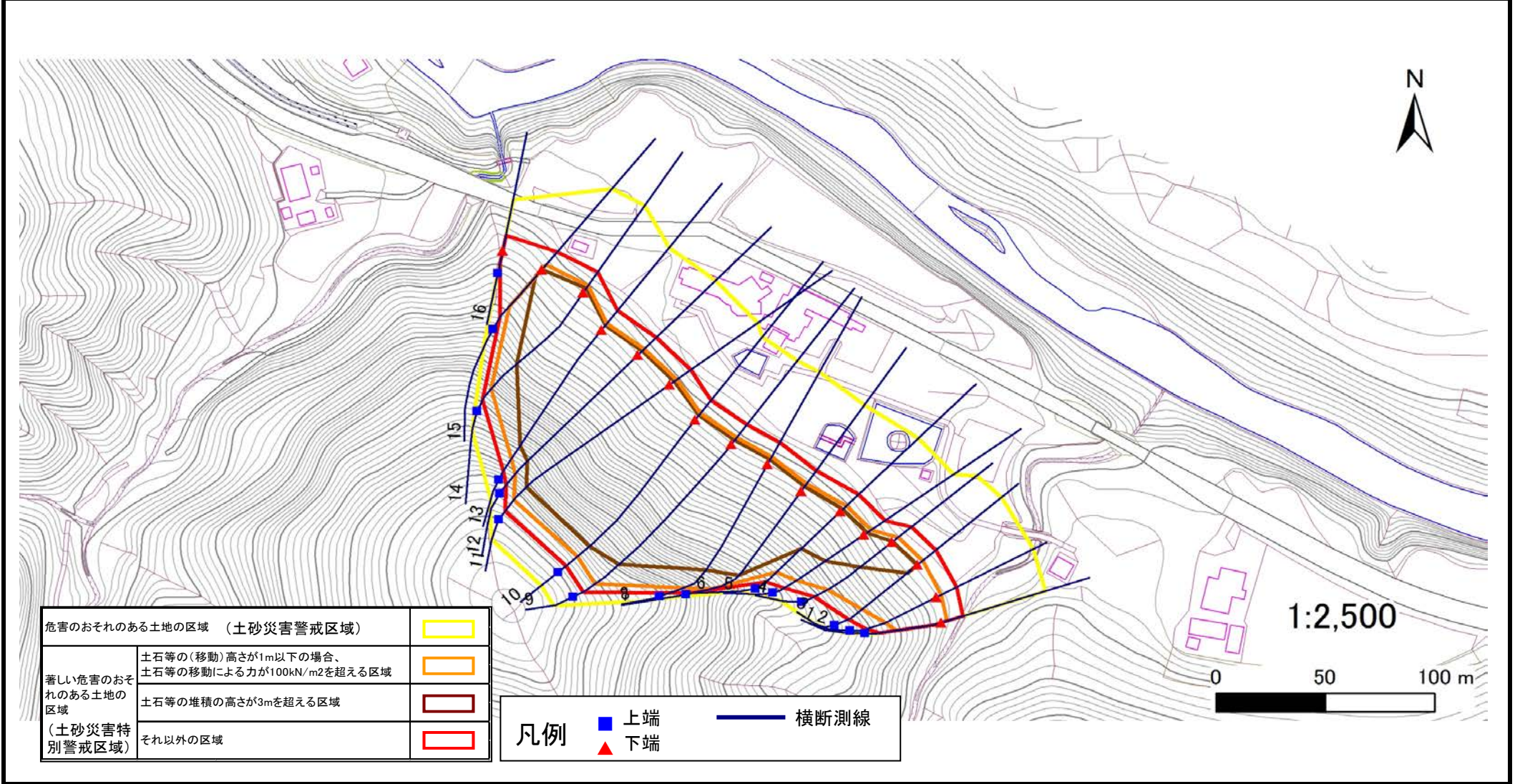
土砂災害警戒区域等の指定の告示に係る図書(その2)

告示番号	宮城県告示第357号
告示年月日	平成30年3月30日

危害のおそれのある土地、著しい危害のおそれのある土地の設定図

調査年度	平成28年度
------	--------

急傾斜地の位置	箇所番号	Ⅲ-自-0135(1331000135)	箇所名	白木澤の1	所在地	仙台市太白区秋保町湯元字白木澤
---------	------	----------------------	-----	-------	-----	-----------------



危害のおそれのある土地の区域 (土砂災害警戒区域)	
著しい危害のおそれのある土地の区域	
(土砂災害特別警戒区域)	
それ以外の区域	

凡例		上端		横断測線
		下端		

土砂災害警戒区域等の指定の告示に係る図書(その3)

建築物に作用すると想定される衝撃に関する事項

告示番号	宮城県告示第357号
告示年月日	平成30年3月30日

急傾斜地の位置	箇所番号	Ⅲ-自-0135(1331000135)	箇所名	白木澤の1	所在地	仙台市太白区秋保町湯元字白木澤
---------	------	----------------------	-----	-------	-----	-----------------

横断側線の区間	土石等の移動により建築物の地上部に作用すると想定される力				土石等の堆積により建築物の地上部に作用すると想定される力				横断側線の区間	土石等の移動により建築物の地上部に作用すると想定される力				土石等の堆積により建築物の地上部に作用すると想定される力			
	土石等の(移動)高さが1m以下の場合、土石等の移動による力が100kN/m ² を超える区域		それ以外の区域		土石等の堆積の高さが3mを超える区域		それ以外の区域			土石等の(移動)高さが1m以下の場合、土石等の移動による力が100kN/m ² を超える区域		それ以外の区域		土石等の堆積の高さが3mを超える区域		それ以外の区域	
	力の大きさのうち最大のもの (Kn/m ²)	土石等の高さ (m)	力の大きさのうち最大のもの (Kn/m ²)	土石等の高さ (m)	力の大きさのうち最大のもの (Kn/m ²)	土石等の高さ (m)	力の大きさのうち最大のもの (Kn/m ²)	土石等の高さ (m)		力の大きさのうち最大のもの (Kn/m ²)	土石等の高さ (m)	力の大きさのうち最大のもの (Kn/m ²)	土石等の高さ (m)	力の大きさのうち最大のもの (Kn/m ²)	土石等の高さ (m)	力の大きさのうち最大のもの (Kn/m ²)	土石等の高さ (m)
1 ~ 2	144.3	1.0	100.0	1.0	-	-	14.9	3.0	~								
2 ~ 3	151.0	1.0	100.0	1.0	-	-	15.2	3.0	~								
3 ~ 4	159.1	1.0	100.0	1.0	16.2	3.2	15.2	3.0	~								
4 ~ 5	163.3	1.0	100.0	1.0	19.4	3.9	15.2	3.0	~								
5 ~ 6	164.3	1.0	100.0	1.0	19.5	3.9	15.2	3.0	~								
6 ~ 7	167.3	1.0	100.0	1.0	22.3	4.5	15.2	3.0	~								
7 ~ 8	167.3	1.0	100.0	1.0	22.5	4.5	15.2	3.0	~								
8 ~ 9	167.8	1.0	100.0	1.0	22.5	4.5	15.2	3.0	~								
9 ~ 10	167.8	1.0	100.0	1.0	23.2	4.6	15.2	3.0	~								
10 ~ 11	167.0	1.0	100.0	1.0	23.2	4.6	15.2	3.0	~								
11 ~ 12	167.0	1.0	100.0	1.0	22.9	4.6	15.2	3.0	~								
12 ~ 13	166.6	1.0	100.0	1.0	23.3	4.6	15.2	3.0	~								
13 ~ 14	166.1	1.0	100.0	1.0	23.3	4.6	15.2	3.0	~								
14 ~ 15	166.1	1.0	100.0	1.0	21.3	4.2	15.2	3.0	~								
15 ~ 16	-	-	100.0	1.0	-	-	15.2	3.0	~								
~									~								
~									~								
~									~								
~									~								
~									~								
~									~								
~									~								
~									~								
~									~								
~									~								
~									~								
~									~								
~									~								
~									~								
~									~								
~									~								
~									~								
~									~								
~									~								
~									~								
~									~								