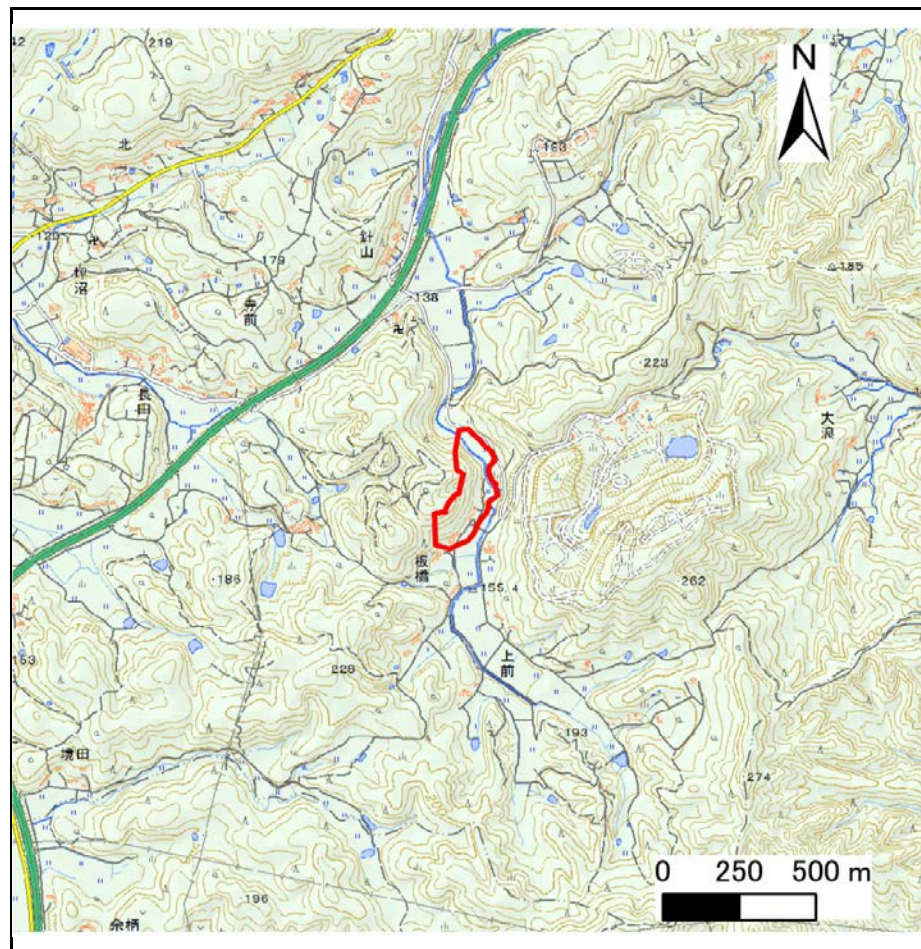


# 土砂災害警戒区域等の指定の告示に係る図書(その1)

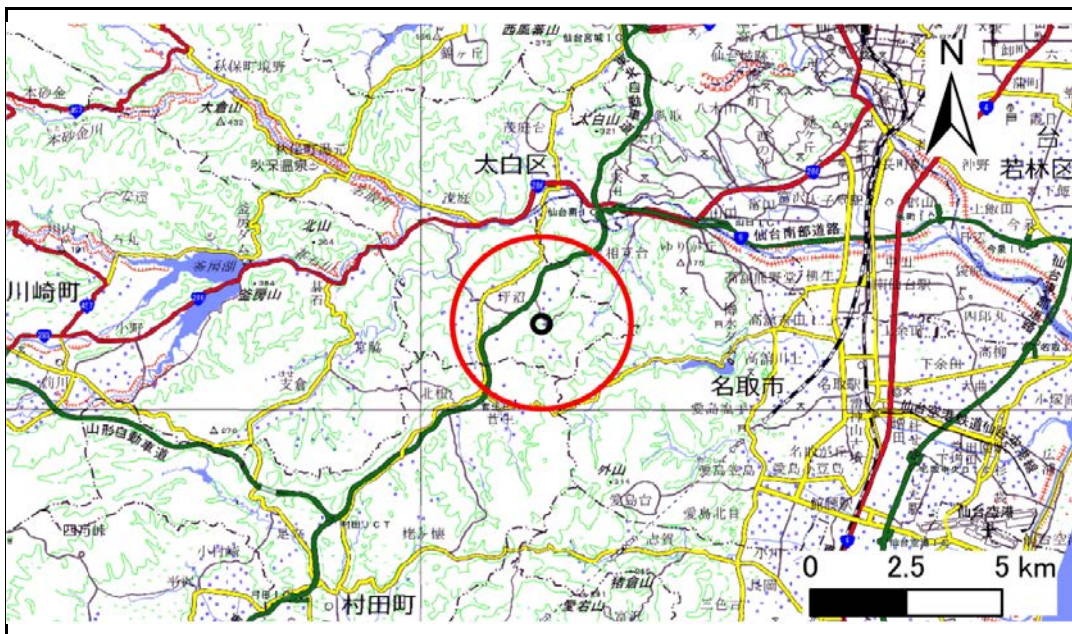
表紙 概況、位置図

告示番号	宮城県告示第357号
告示年月日	平成30年3月30日

自然現象の種類	急傾斜地の崩壊
箇所番号	Ⅲ-自-0141-1
箇所名	寺山-1
所在地	仙台市太白区坪沼字寺山
調査機関	宮城県仙台土木事務所



概況図(S=1:25,000)



位置図(S=1:200,000)

「この地図は、国土地理院長の承認を得て、同院発行の数値地図20000(地図画像)及び電子地形図25000を複製したものである。(承認番号 平29情複、第868号)」

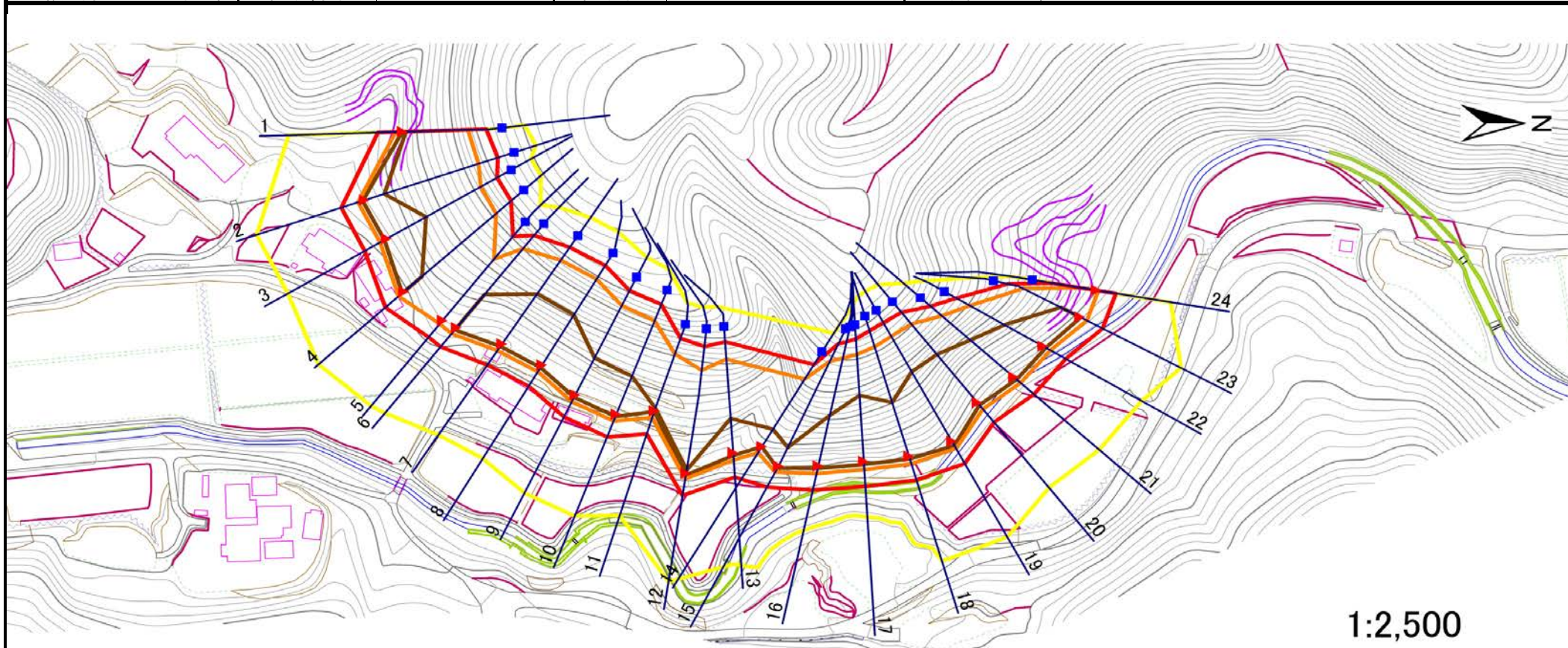
## 土砂災害警戒区域等の指定の告示に係る図書(その2)

告示番号	宮城県告示第357号
告示年月日	平成30年3月30日

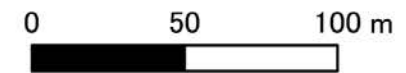
危害のおそれのある土地、著しい危害のおそれのある土地の設定図

調査年度 平成28年度

急傾斜地の位置	箇所番号	Ⅲ-自-0141-1	箇所名	寺山-1	所在地	仙台市太白区坪沼字寺山
---------	------	------------	-----	------	-----	-------------



1:2,500



基盤図と現地の地形状況に差があるため、現地調査に合わせた横断方向を設定。

危害のおそれのある土地の区域(土砂災害警戒区域)		■
著しい危害のおそれのある土地の区域(土砂災害特別警戒区域)	土石等の(移動)高さが1m以下の場合、土石等の移動による力が100kN/m <sup>2</sup> を超える区域	■
	土石等の堆積の高さが3mを超える区域	■
それ以外の区域		■

凡例	■ 上端	— 横断測線
	▲ 下端	

土砂災害警戒区域等の指定の告示に係る図書(その3)

告示番号	宮城県告示第357号
告示年月日	平成30年3月30日

建築物に作用すると想定される衝撃に関する事項

急傾斜地の位置	箇所番号	III-自-0141-1	箇所名	寺山-1	所在地	仙台市太白区坪沼字寺山
---------	------	--------------	-----	------	-----	-------------

横断測線の区間	土石等の移動により建築物の地上部に作用すると想定される力				土石等の堆積により建築物の地上部に作用すると想定される力				横断測線の区間	土石等の移動により建築物の地上部に作用すると想定される力				土石等の堆積により建築物の地上部に作用すると想定される力			
	土石等の(移動)高さが1m以下の場合、土石等の移動による力が100kN/m <sup>2</sup> を超える区域		それ以外の区域		土石等の堆積の高さが3mを超える区域		それ以外の区域			土石等の(移動)高さが1m以下の場合、土石等の移動による力が100kN/m <sup>2</sup> を超える区域		それ以外の区域		土石等の堆積の高さが3mを超える区域		それ以外の区域	
	力の大きさのうち最大のもの(kN/m <sup>2</sup> )	土石等の高さ(m)	力の大きさのうち最大のもの(kN/m <sup>2</sup> )	土石等の高さ(m)	力の大きさのうち最大のもの(kN/m <sup>2</sup> )	土石等の高さ(m)	力の大きさのうち最大のもの(kN/m <sup>2</sup> )	土石等の高さ(m)		力の大きさのうち最大のもの(kN/m <sup>2</sup> )	土石等の高さ(m)	力の大きさのうち最大のもの(kN/m <sup>2</sup> )	土石等の高さ(m)	力の大きさのうち最大のもの(kN/m <sup>2</sup> )	土石等の高さ(m)	力の大きさのうち最大のもの(kN/m <sup>2</sup> )	土石等の高さ(m)
1 ~ 2	148.7	1.0	100.0	1.0	17.4	3.5	15.2	3.0	~								
2 ~ 3	152.2	1.0	100.0	1.0	17.7	3.5	15.2	3.0	~								
3 ~ 4	152.2	1.0	100.0	1.0	17.7	3.5	15.2	3.0	~								
4 ~ 5	149.5	1.0	100.0	1.0	-	-	15.2	3.0	~								
5 ~ 6	155.3	1.0	100.0	1.0	-	-	15.2	3.0	~								
6 ~ 7	160.8	1.0	100.0	1.0	18.6	3.7	15.2	3.0	~								
7 ~ 8	160.8	1.0	100.0	1.0	18.6	3.7	15.2	3.0	~								
8 ~ 9	158.7	1.0	100.0	1.0	18.4	3.7	15.2	3.0	~								
9 ~ 10	155.5	1.0	100.0	1.0	18.1	3.6	15.2	3.0	~								
10 ~ 11	153.5	1.0	100.0	1.0	17.9	3.6	15.2	3.0	~								
11 ~ 12	150.8	1.0	100.0	1.0	16.8	3.4	15.2	3.0	~								
12 ~ 13	153.5	1.0	100.0	1.0	17.9	3.6	15.2	3.0	~								
13 ~ 14	153.5	1.0	100.0	1.0	17.9	3.6	15.2	3.0	~								
14 ~ 15	153.1	1.0	100.0	1.0	17.4	3.5	15.2	3.0	~								
15 ~ 16	156.2	1.0	100.0	1.0	18.1	3.6	15.2	3.0	~								
16 ~ 17	160.5	1.0	100.0	1.0	18.6	3.7	15.2	3.0	~								
17 ~ 18	160.5	1.0	100.0	1.0	18.6	3.7	15.2	3.0	~								
18 ~ 19	161.8	1.0	100.0	1.0	20.6	4.1	15.2	3.0	~								
19 ~ 20	162.5	1.0	100.0	1.0	20.6	4.1	15.2	3.0	~								
20 ~ 21	163.9	1.0	100.0	1.0	19.4	3.9	15.2	3.0	~								
21 ~ 22	163.9	1.0	100.0	1.0	19.4	3.9	15.2	3.0	~								
22 ~ 23	161.0	1.0	100.0	1.0	19.0	3.8	15.2	3.0	~								
23 ~ 24	154.2	1.0	100.0	1.0	-	-	15.2	3.0	~								
~									~								
~									~								
~									~								