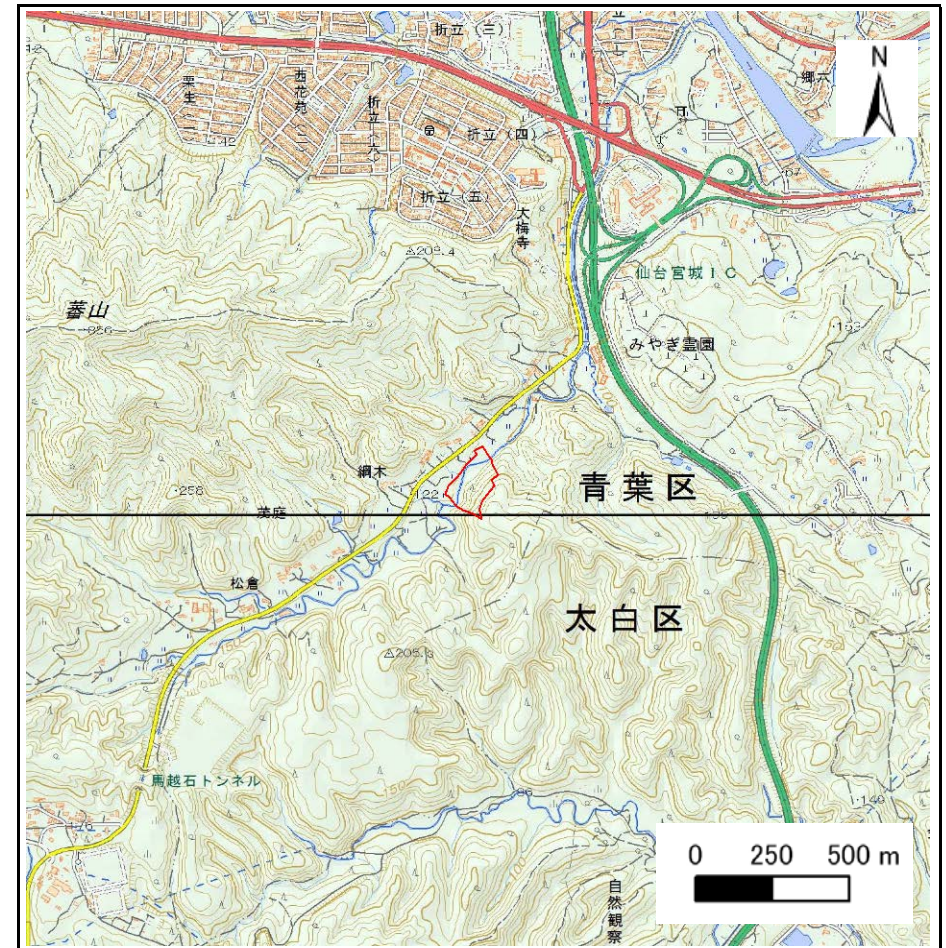


# 土砂災害警戒区域等の指定の告示に係る図書(その1)

表紙 概況、位置図

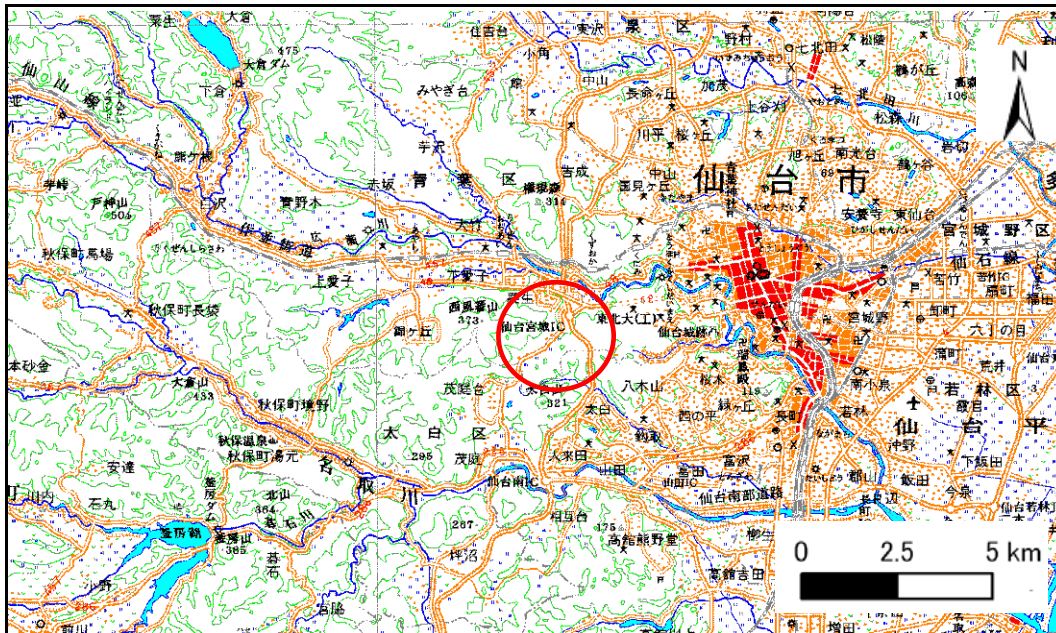
告示番号	宮城県告示第357号
告示年月日	平成30年3月30日

自然現象の種類	急傾斜地の崩壊
箇所番号	Ⅲ-自-0112
箇所名	綱木前山の3
所在地	仙台市青葉区茂庭字綱木前山
調査機関	宮城県仙台土木事務所



概況図(S=1:25,000)

宮城県



位置図(S=1:200,000)

この地図は、国土地理院長の承認を得て、同院発行の数値地図20000(地図画像)及び数値地図25000(地図画像)を複製したものである。(承認番号 平27情複、第163号)

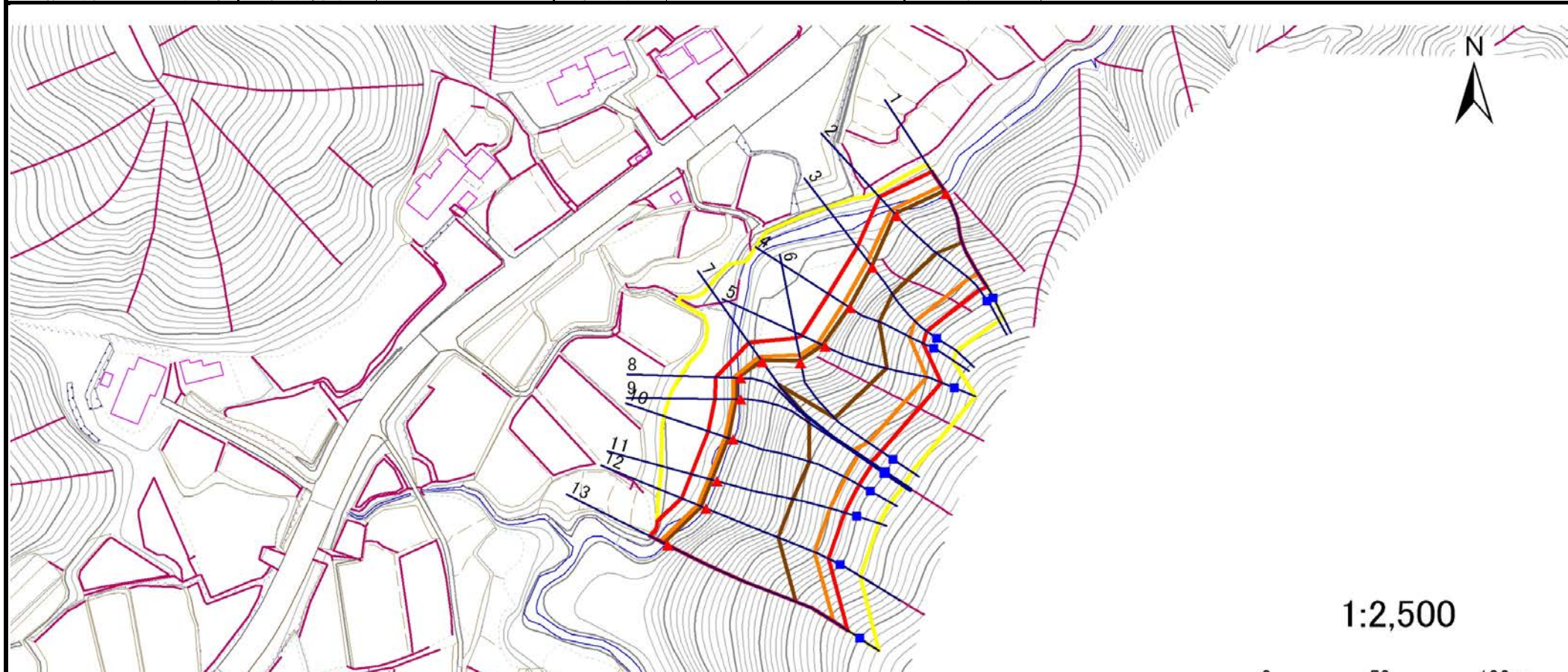
## 土砂災害警戒区域等の指定の告示に係る図書(その2)

告示番号	宮城県告示第357号
告示年月日	平成30年3月30日

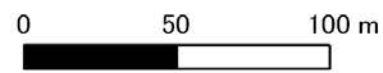
危害のおそれのある土地、著しい危害のおそれのある土地の設定図

調査年度	平成28年度
------	--------

急傾斜地の位置	箇所番号	III-自-0112	箇所名	綱木前山の3	所在地	仙台市青葉区茂庭字綱木前山
---------	------	------------	-----	--------	-----	---------------



1:2,500



危害のおそれのある土地の区域(土砂災害警戒区域)	[Yellow box]	
著しい危害のおそれのある土地の区域(土砂災害特別警戒区域)	土石等の(移動)高さが1m以下の場合、 土石等の移動による力が100kN/m <sup>2</sup> を超える区域	[Orange box]
	土石等の堆積の高さが3mを超える区域	[Red box]
それ以外の区域	[Pink box]	

凡例	■ 上端	— 横断測線
	▲ 下端	

## 土砂災害警戒区域等の指定の告示に係る図書(その3)

告示番号	宮城県告示第357号
告示年月日	平成30年3月30日

建築物に作用すると想定される衝撃に関する事項

急傾斜地の位置	箇所番号	III-自-0112	箇所名	綱木前山の3	所在地	仙台市青葉区茂庭字綱木前山
---------	------	------------	-----	--------	-----	---------------

横断測線の区間	土石等の移動により建築物の地上部に作用すると想定される力				土石等の堆積により建築物の地上部に作用すると想定される力				横断測線の区間	土石等の移動により建築物の地上部に作用すると想定される力				土石等の堆積により建築物の地上部に作用すると想定される力			
	土石等の(移動)高さが1m以下の場合、土石等の移動による力が100kN/m <sup>2</sup> を超える区域		それ以外の区域		土石等の堆積の高さが3mを超える区域		それ以外の区域			土石等の(移動)高さが1m以下の場合、土石等の移動による力が100kN/m <sup>2</sup> を超える区域		それ以外の区域		土石等の堆積の高さが3mを超える区域		それ以外の区域	
	力の大きさのうち最大のもの(kN/m <sup>2</sup> )	土石等の高さ(m)	力の大きさのうち最大のもの(kN/m <sup>2</sup> )	土石等の高さ(m)	力の大きさのうち最大のもの(kN/m <sup>2</sup> )	土石等の高さ(m)	力の大きさのうち最大のもの(kN/m <sup>2</sup> )	土石等の高さ(m)		力の大きさのうち最大のもの(kN/m <sup>2</sup> )	土石等の高さ(m)	力の大きさのうち最大のもの(kN/m <sup>2</sup> )	土石等の高さ(m)	力の大きさのうち最大のもの(kN/m <sup>2</sup> )	土石等の高さ(m)	力の大きさのうち最大のもの(kN/m <sup>2</sup> )	土石等の高さ(m)
1 ~ 2	163.89	1.00	100.00	1.00	19.46	3.85	15.16	3.00	~								
2 ~ 3	160.78	1.00	100.00	1.00	18.65	3.69	15.16	3.00	~								
3 ~ 4	160.65	1.00	100.00	1.00	17.32	3.43	15.16	3.00	~								
4 ~ 5	162.17	1.00	100.00	1.00	18.73	3.71	15.16	3.00	~								
5 ~ 6	162.17	1.00	100.00	1.00	18.73	3.71	15.16	3.00	~								
6 ~ 7	160.88	1.00	100.00	1.00	18.51	3.66	15.16	3.00	~								
7 ~ 8	155.13	1.00	100.00	1.00	19.66	3.89	15.16	3.00	~								
8 ~ 9	158.82	1.00	100.00	1.00	20.06	3.97	15.16	3.00	~								
9 ~ 10	164.42	1.00	100.00	1.00	21.02	4.16	15.16	3.00	~								
10 ~ 11	164.97	1.00	100.00	1.00	21.20	4.19	15.16	3.00	~								
11 ~ 12	164.97	1.00	100.00	1.00	21.20	4.19	15.16	3.00	~								
12 ~ 13	164.39	1.00	100.00	1.00	21.03	4.16	15.16	3.00	~								
~									~								
~									~								
~									~								
~									~								
~									~								
~									~								
~									~								
~									~								
~									~								
~									~								
~									~								
~									~								
~									~								