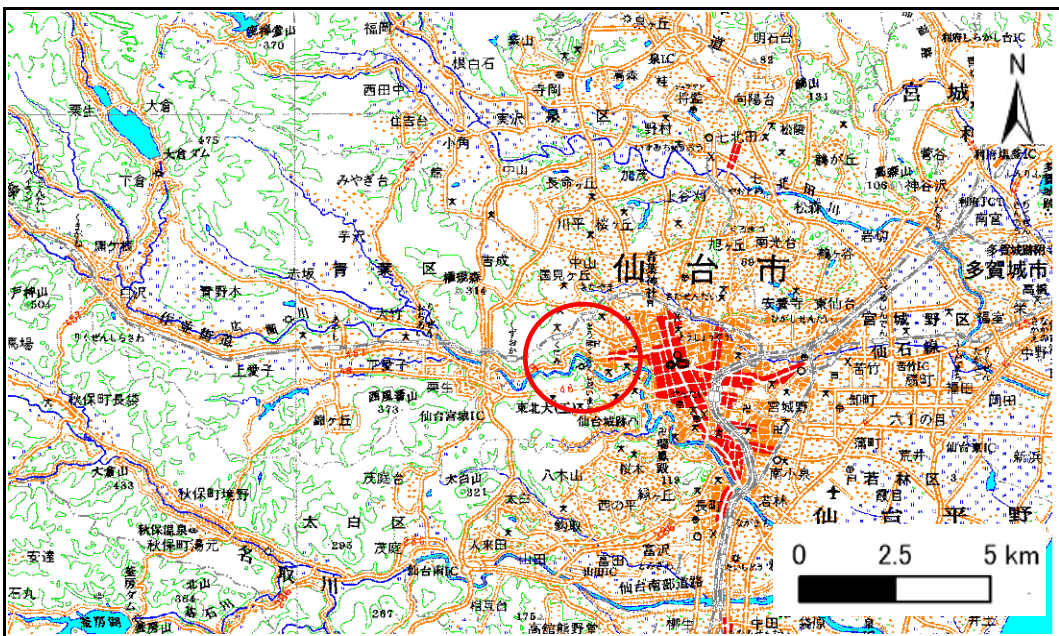


土砂災害警戒区域等の指定の告示に係る図書(その1)

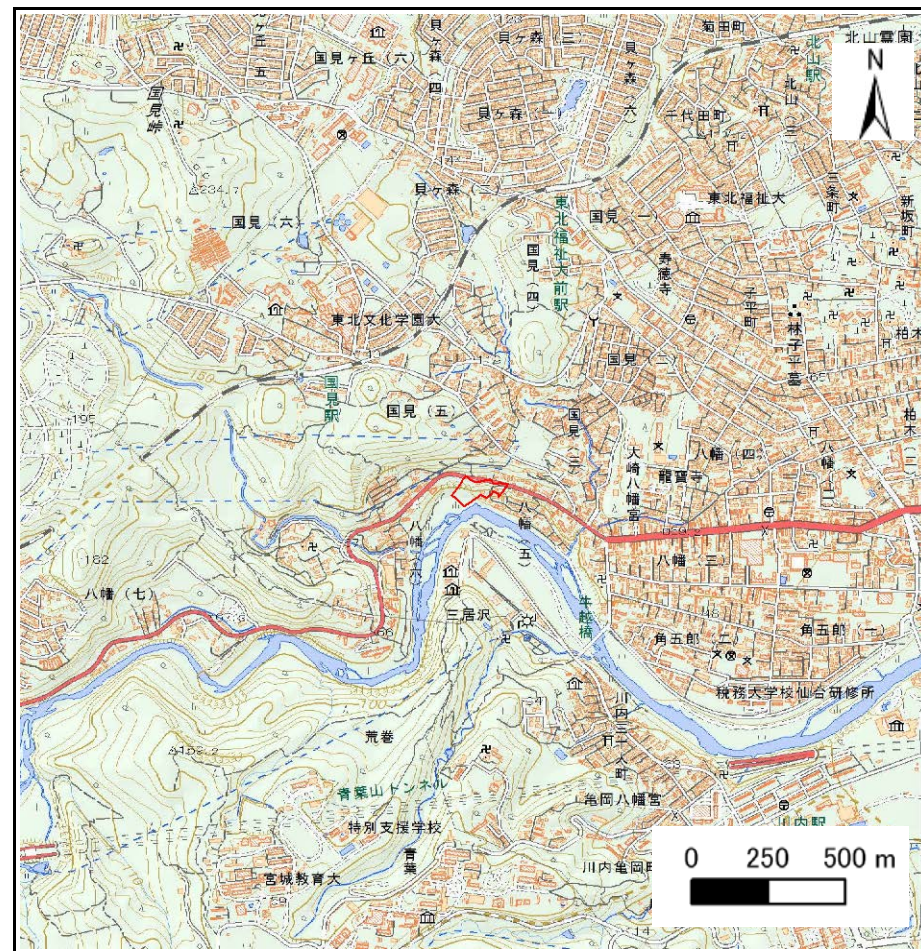
表紙 概況、位置図

告示番号	宮城県告示第357号
告示年月日	平成30年3月30日

自然現象の種類	急傾斜地の崩壊
箇所番号	I-人-0194
箇所名	八幡の2
所在地	仙台市青葉区八幡字五丁目
調査機関	宮城県仙台土木事務所



位置図(S=1:200,000)



概況図(S=1:25,000)

宮城県

この地図は、国土地理院長の承認を得て、同院発行の数値地図200000(地図画像)及び電子地形図25000を複製したものである。(承認番号 平29情複、第868号)

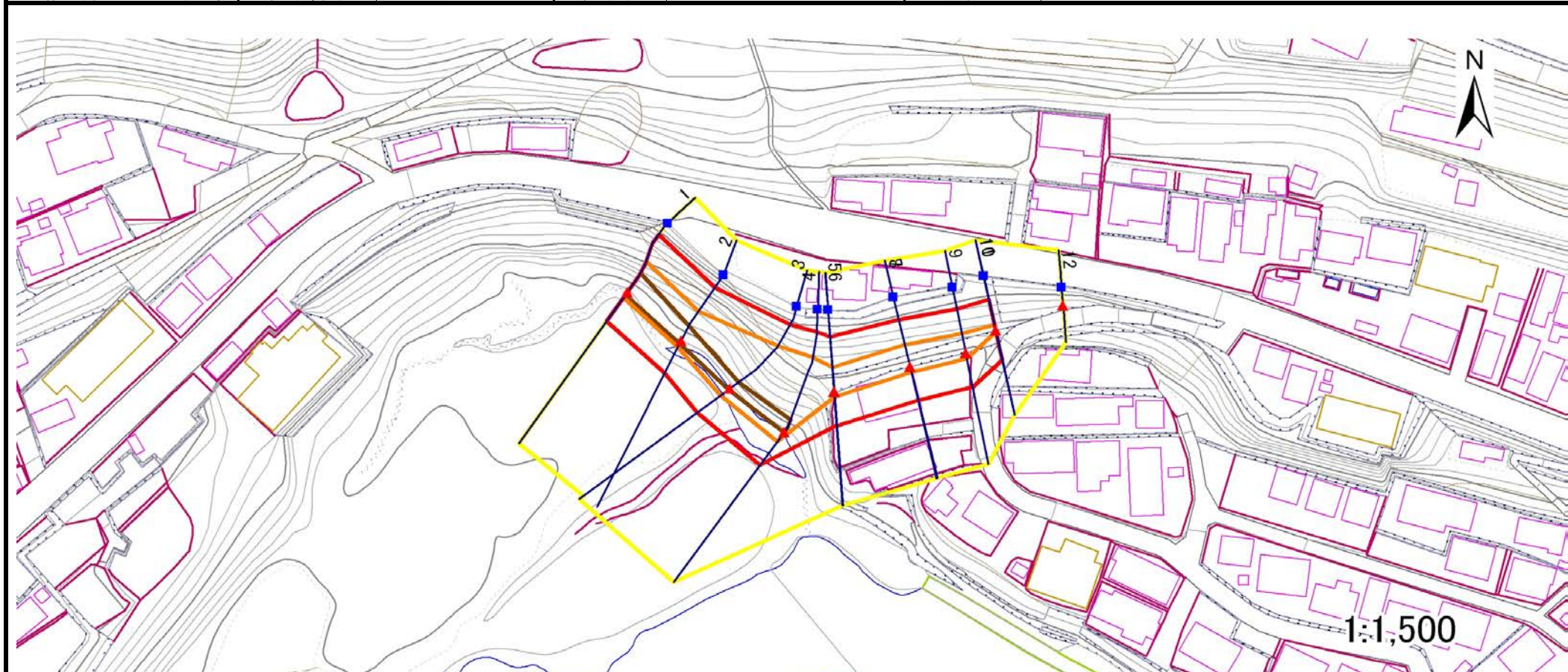
土砂災害警戒区域等の指定の告示に係る図書(その2)

告示番号	宮城県告示第357号
告示年月日	平成30年3月30日

危害のおそれのある土地、著しい危害のおそれのある土地の設定図

調査年度 平成28年度

急傾斜地の位置	箇所番号	I-人-0194	箇所名	八幡の2	所在地	仙台市青葉区八幡字五丁目
---------	------	----------	-----	------	-----	--------------



危害のおそれのある土地の区域(土砂災害警戒区域)	[Yellow Box]
著しい危害のおそれのある土地の区域(土砂災害特別警戒区域)	[Orange Box]
	[Red Box]
それ以外の区域	[Light Red Box]

凡例	■ 上端	— 横断測線
	▲ 下端	

土砂災害警戒区域等の指定の告示に係る図書(その3)

告示番号	宮城県告示第357号
告示年月日	平成30年3月30日

建築物に作用すると想定される衝撃に関する事項

急傾斜地の位置	箇所番号	I-人-0194	箇所名	八幡の2	所在地	仙台市青葉区八幡字五丁目
---------	------	----------	-----	------	-----	--------------

横断測線の区間	土石等の移動により建築物の地上部に作用すると想定される力				土石等の堆積により建築物の地上部に作用すると想定される力				横断測線の区間	土石等の移動により建築物の地上部に作用すると想定される力				土石等の堆積により建築物の地上部に作用すると想定される力			
	土石等の(移動)高さが1m以下の場合、土石等の移動による力が100kN/m ² を超える区域		それ以外の区域		土石等の堆積の高さが3mを超える区域		それ以外の区域			土石等の(移動)高さが1m以下の場合、土石等の移動による力が100kN/m ² を超える区域		それ以外の区域		土石等の堆積の高さが3mを超える区域		それ以外の区域	
	力の大きさのうち最大のもの(kN/m ²)	土石等の高さ(m)	力の大きさのうち最大のもの(kN/m ²)	土石等の高さ(m)	力の大きさのうち最大のもの(kN/m ²)	土石等の高さ(m)	力の大きさのうち最大のもの(kN/m ²)	土石等の高さ(m)		力の大きさのうち最大のもの(kN/m ²)	土石等の高さ(m)	力の大きさのうち最大のもの(kN/m ²)	土石等の高さ(m)	力の大きさのうち最大のもの(kN/m ²)	土石等の高さ(m)	力の大きさのうち最大のもの(kN/m ²)	土石等の高さ(m)
1 ~ 2	130.97	1.00	100.00	1.00	18.92	3.74	15.16	3.00	~								
2 ~ 3	149.80	1.00	100.00	1.00	18.49	3.66	15.16	3.00	~								
3 ~ 4	150.97	1.00	100.00	1.00	16.66	3.30	15.16	3.00	~								
4 ~ 5	150.97	1.00	100.00	1.00	-	-	15.16	3.00	~								
5 ~ 6	119.41	1.00	100.00	1.00	-	-	11.34	2.24	~								
6 ~ 7	122.43	1.00	100.00	1.00	-	-	11.25	2.23	~								
7 ~ 8	122.43	1.00	100.00	1.00	-	-	12.00	2.37	~								
8 ~ 9	122.43	1.00	100.00	1.00	-	-	12.31	2.44	~								
9 ~ 10	121.74	1.00	100.00	1.00	-	-	12.31	2.44	~								
10 ~ 11	-	-	-	-	-	-	-	-	~								
11 ~ 12	-	-	-	-	-	-	-	-	~								
~									~								
~									~								
~									~								
~									~								
~									~								
~									~								
~									~								
~									~								
~									~								
~									~								
~									~								
~									~								
~									~								
~									~								
~									~								
~									~								
~									~								