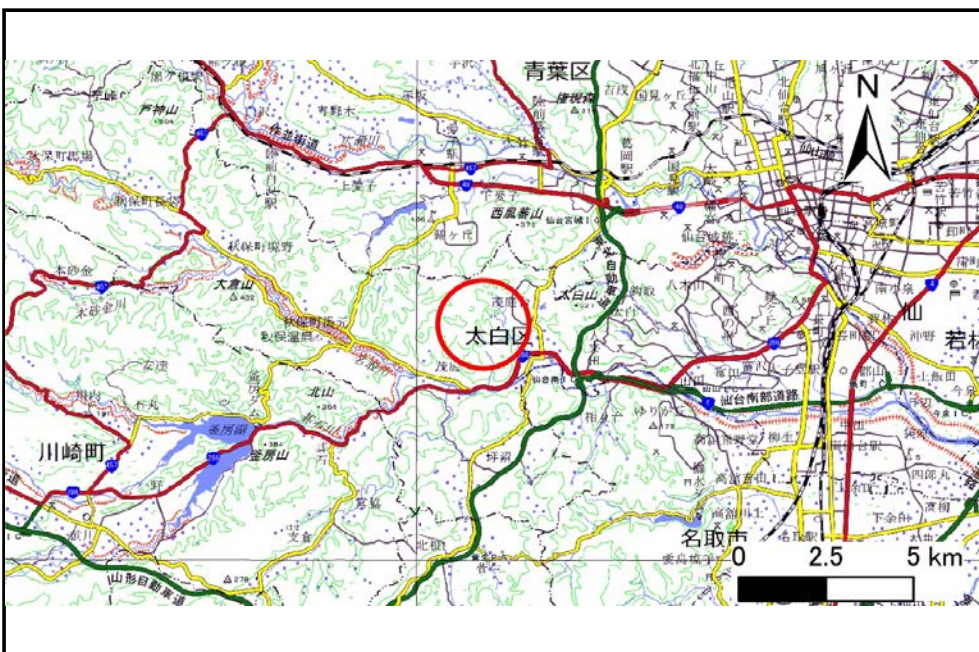


# 土砂災害警戒区域等の指定の告示に係る図書(その1)

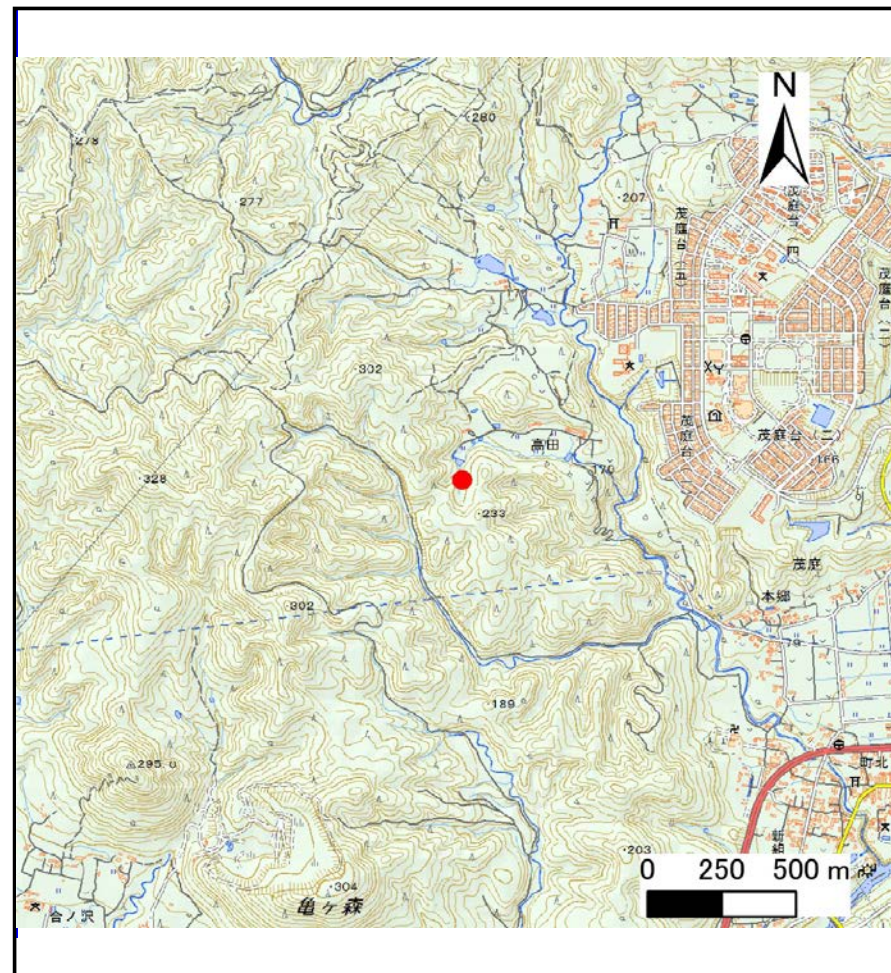
表紙 位置,位置図

告示番号	宮城県告示第357号
告示年月日	平成30年3月30日

自然現象の種類	土石流
溪流番号	1-04-072
水系名	名取川
河川名	名取川
溪流名	熊沢
所在地	仙台市太白区茂庭高田山
調査機関	宮城県仙台土木事務所



位置図(S=1:200,000)



概況図(S=1:25,000)

「この地図は、国土地理院長の承認を得て、同院発行の数値地図200000(地図画像)及び電子地形図25000を複製したものである。  
(承認番号 平29情複、第868号)」



## 土砂災害警戒区域等の指定の告示に係る図書（その2）

告示番号	宮城県告示第357号
告示年月日	平成30年3月30日

危害のおそれのある土地、著しい危害のおそれのある土地の設定図

調査年度 平成28年度

