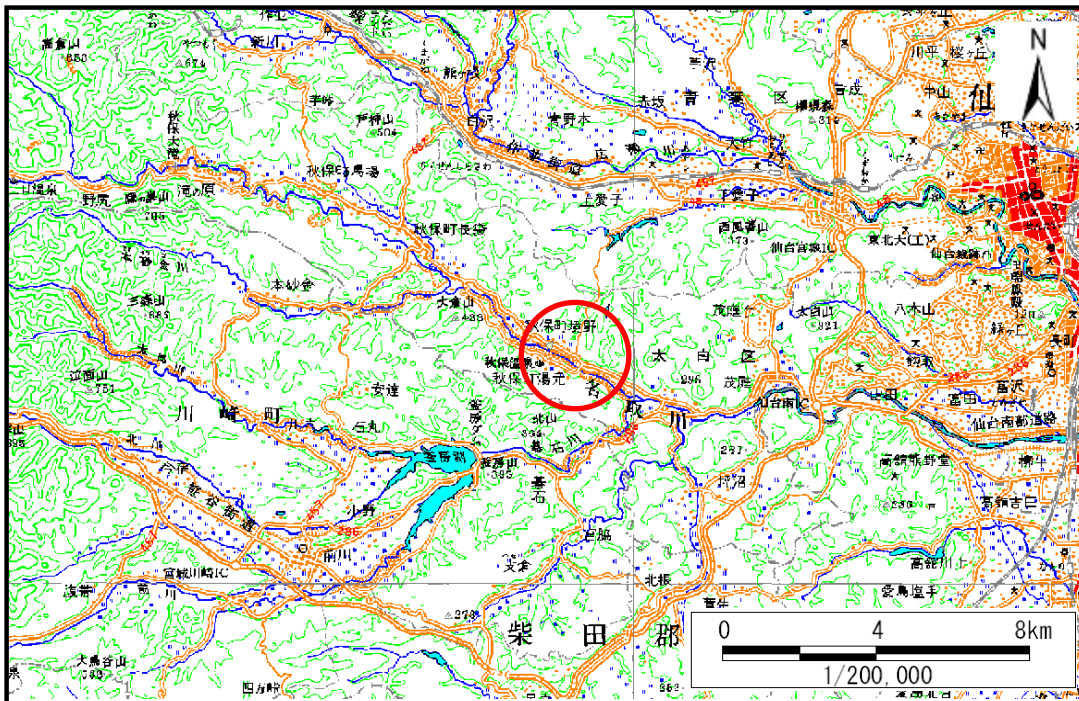


土砂災害警戒区域等の指定の告示に係る図書(その1)

告示番号	宮城県告示第357号
告示年月日	平成30年3月30日

自然現象の種類	土石流
溪流番号	1-04-026(1210400026)
水系名	名取川
河川名	名取川
溪流名	馬乙の沢
所在地	仙台市太白区秋保町湯元馬乙
調査機関	宮城県仙台土木事務所



位置図(S=1:200,000)



位置図(S=1:25,000)

宮城県

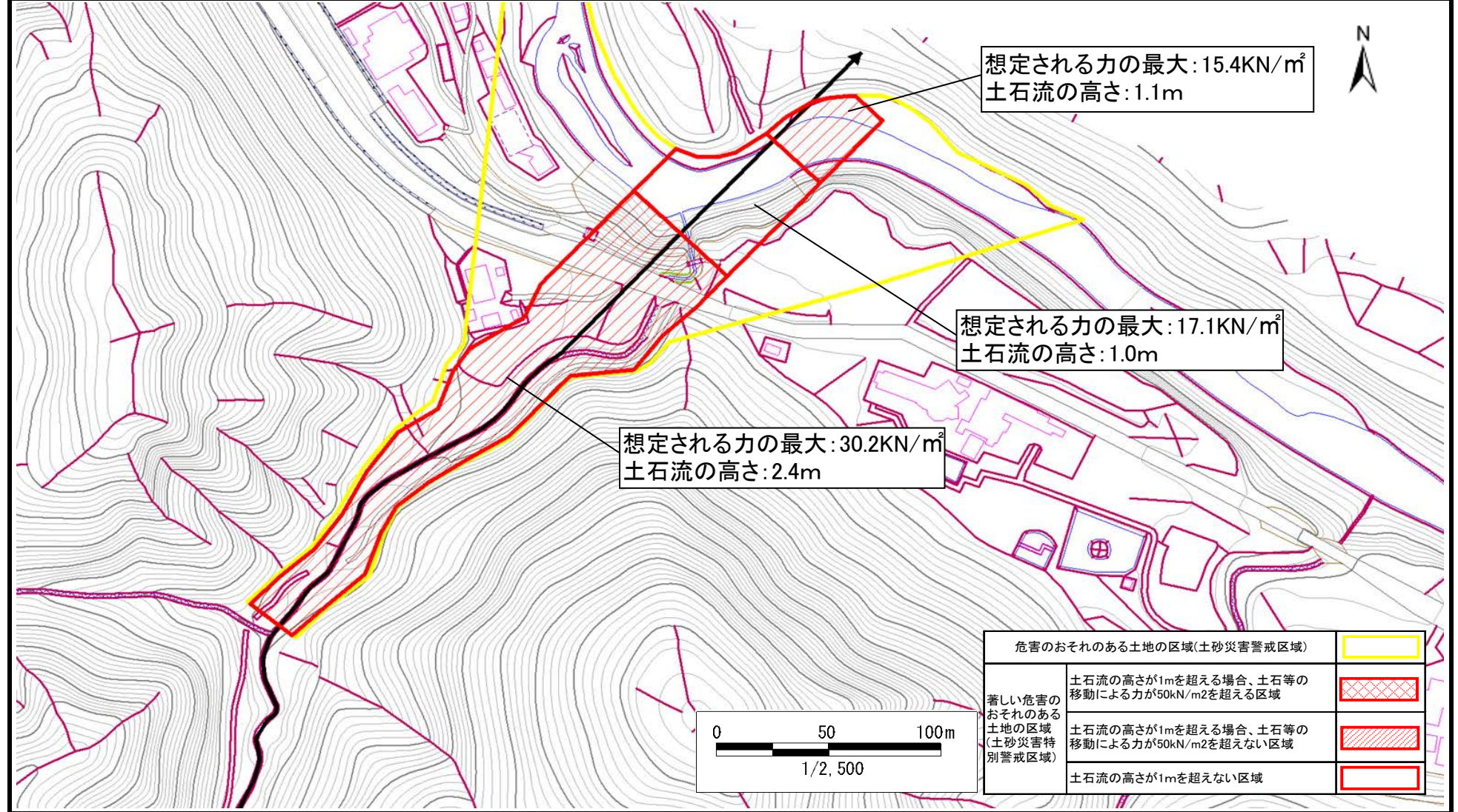
この地図は、国土地理院長の承認を得て、同院発行の数値地図20000(地図画像)及び数値地図25000(地図画像)を複製したものである。(承認番号 平29情複、第868号)

土砂災害警戒区域等の指定の告示に係る図書(その2)

告示番号	宮城県告示第357号
告示年月日	平成30年3月30日

調査年度	平成28年度
------	--------

溪流の位置	溪流番号	1-04-026(1210400026)	溪流名	馬乙の沢	所在地	仙台市太白区秋保町湯元馬乙
-------	------	----------------------	-----	------	-----	---------------



土砂災害警戒区域等の指定の告示に係る図書(その2)

告示番号	宮城県告示第357号
告示年月日	平成30年3月30日

調査年度	平成28年度
------	--------

溪流の位置	溪流番号	1-04-026(1210400026)	溪流名	馬乙の沢	所在地	仙台市太白区秋保町湯元馬乙
-------	------	----------------------	-----	------	-----	---------------

