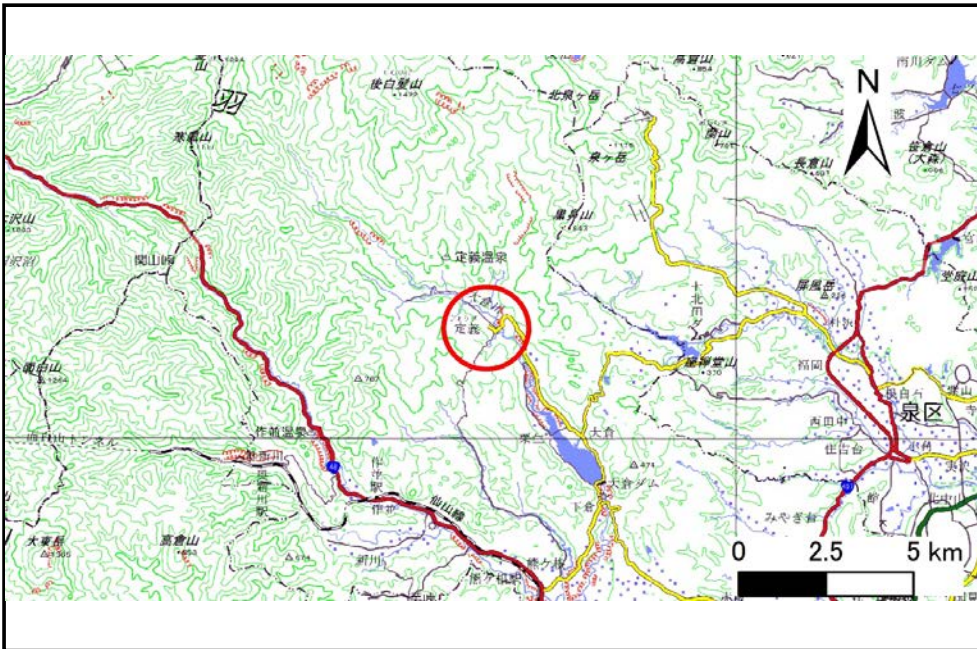


土砂災害警戒区域等の指定の告示に係る図書(その1)

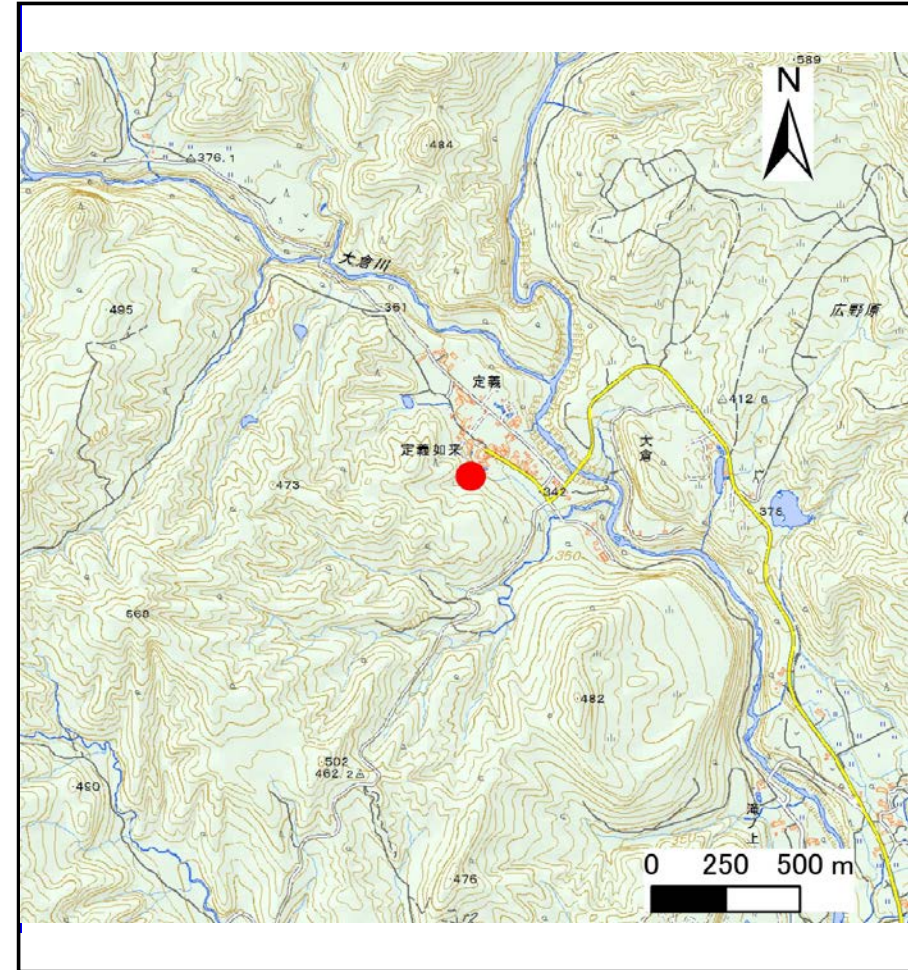
表紙 位置,位置図

| | |
|-------|------------|
| 告示番号 | 宮城県告示第357号 |
| 告示年月日 | 平成30年3月30日 |

| | |
|---------|------------|
| 自然現象の種類 | 土石流 |
| 溪流番号 | 1-01-098 |
| 水系名 | 名取川 |
| 河川名 | 大倉川 |
| 溪流名 | 大倉沢 |
| 所在地 | 仙台市青葉区大倉上下 |
| 調査機関 | 宮城県仙台土木事務所 |



位置図(S=1:200,000)



概況図(S=1:25,000)

「この地図は、国土地理院長の承認を得て、同院発行の数値地図200000(地図画像)及び電子地形図25000を複製したものである。
(承認番号 平29情複、第868号)」

土砂災害警戒区域等の指定の告示に係る図書（その2）

| | |
|-------|------------|
| 告示番号 | 宮城県告示第357号 |
| 告示年月日 | 平成30年3月30日 |

危害のおそれのある土地、著しい危害のおそれのある土地の設定図

調査年度 平成28年度

