

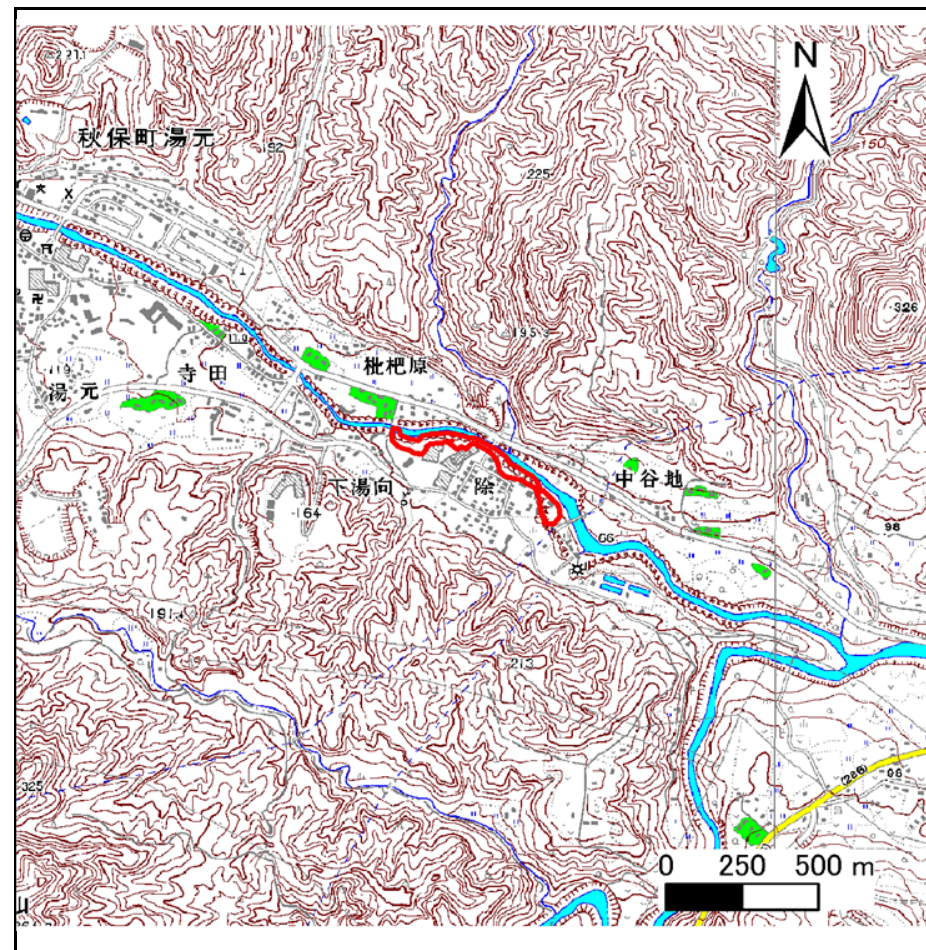
# 土砂災害警戒区域等の指定の告示に係る図書(その1)

告示番号	宮城県告示第306号
告示年月日	平成29年3月28日

自然現象の種類	急傾斜地の崩壊
箇所番号	I-自-1175(1311001175)
箇所名	湯元
所在地	仙台市太白区秋保町湯元字除
調査機関	宮城県仙台土木事務所



位置図 (S=1:200,000)



位置図 1/25000

宮城県

この地図は、国土地理院長の承認を得て、同院発行の数値地図25000(地図画像)、数値地図200000(地図画像)を複製したものである。(承認番号 平 25 情複、第 783 号)

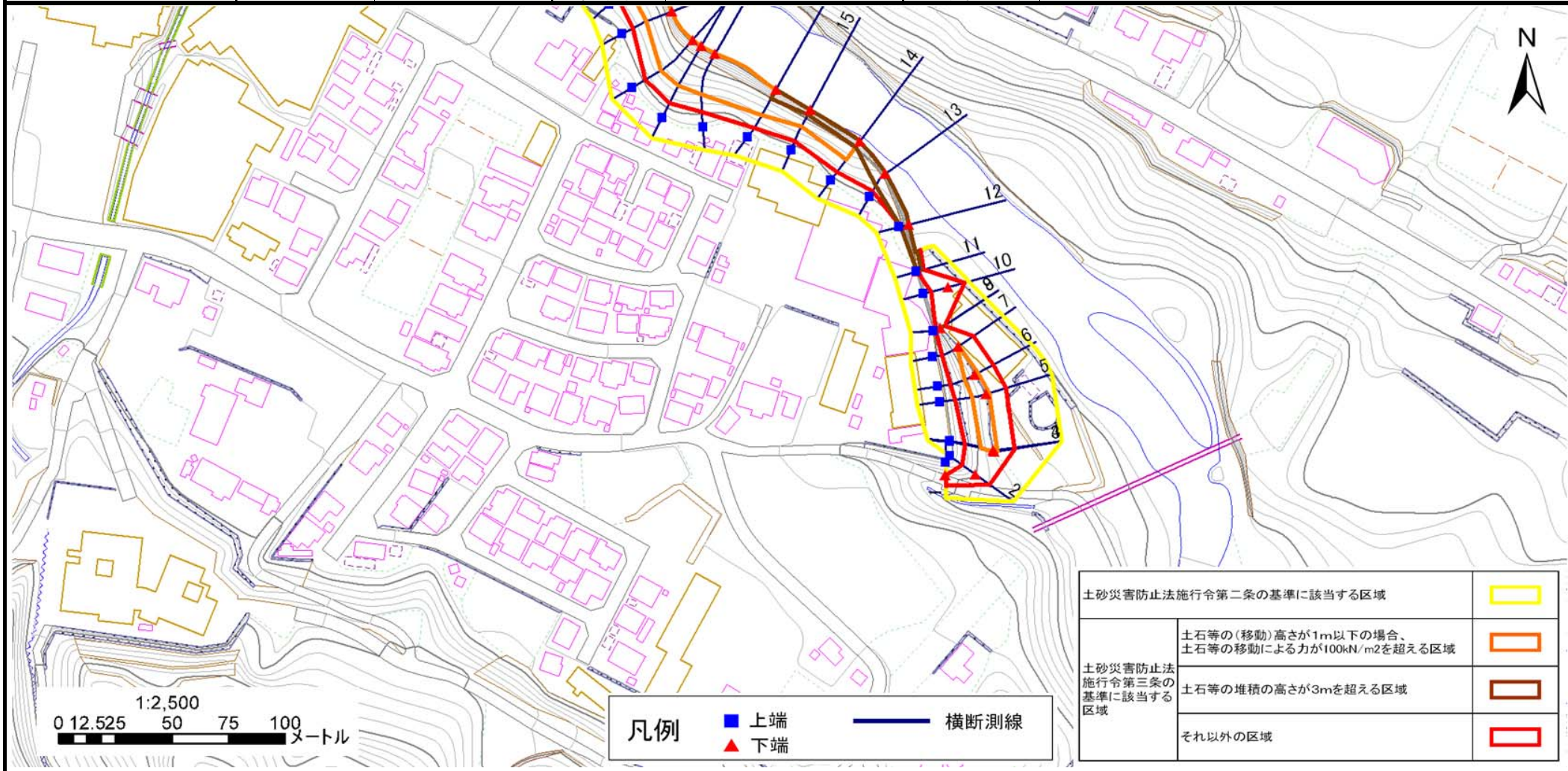
## 土砂災害警戒区域等の指定の告示に係る図書(その2)

告示番号	宮城県告示第306号
告示年月日	平成29年3月28日

危害のおそれのある土地の区域、著しい危害のおそれのある土地の区域設定図

調査年度	平成24年度
------	--------

急傾斜地の位置	箇所番号	I-自-1175(1311001175)	箇所名	湯元	所在地	仙台市太白区秋保町湯元字除
---------	------	----------------------	-----	----	-----	---------------



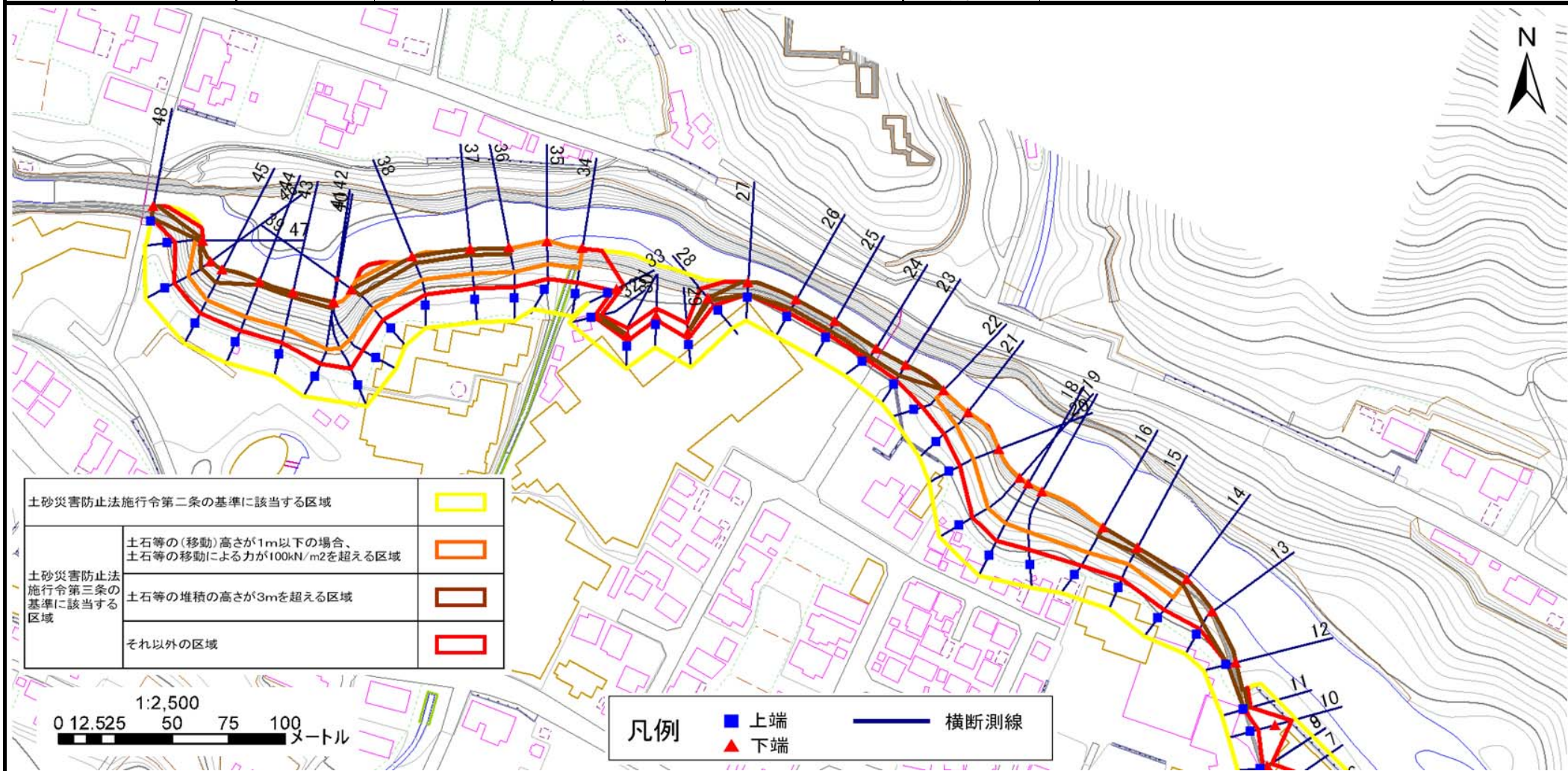
## 土砂災害警戒区域等の指定の告示に係る図書(その2)

告示番号	宮城県告示第306号
告示年月日	平成29年3月28日

危害のおそれのある土地の区域、著しい危害のおそれのある土地の区域設定図

調査年度	平成24年度
------	--------

急傾斜地の位置	箇所番号	I-自-1175(1311001175)	箇所名	湯元	所在地	仙台市太白区秋保町湯元字除
---------	------	----------------------	-----	----	-----	---------------



土砂災害防止法施行令第二条の基準に該当する区域	■
土砂災害防止法施行令第三条の基準に該当する区域	■
	■
	■
それ以外の区域	■

凡例	■ 上端	▲ 下端	— 横断測線
----	------	------	--------

# 土砂災害警戒区域等の指定の告示に係る図書(その3)

告示番号	宮城県告示第306号
告示年月日	平成29年3月28日

建築物に作用すると想定される衝撃に関する事項

急傾斜地の位置	箇所番号	I-自-1175(1311001175)	箇所名	湯元	所在地	仙台市太白区秋保町湯元字除												
横断側線の区間	土石等の移動により建築物の地上部に作用すると想定される力				土石等の堆積により建築物の地上部に作用すると想定される力				土石等の移動により建築物の地上部に作用すると想定される力				土石等の堆積により建築物の地上部に作用すると想定される力					
	土石等の(移動)高さが1m以下の場合、土石等の移動による力が100kN/m <sup>2</sup> を超える区域		それ以外の区域		土石等の堆積の高さが3mを超える区域		それ以外の区域		土石等の(移動)高さが1m以下の場合、土石等の移動による力が100kN/m <sup>2</sup> を超える区域		それ以外の区域		土石等の堆積の高さが3mを超える区域		それ以外の区域			
	力の大きさのうち最大のもの (Kn/m <sup>2</sup> )	土石等の高さ (m)	力の大きさのうち最大のもの (Kn/m <sup>2</sup> )	土石等の高さ (m)	力の大きさのうち最大のもの (Kn/m <sup>2</sup> )	土石等の高さ (m)	力の大きさのうち最大のもの (Kn/m <sup>2</sup> )	土石等の高さ (m)	力の大きさのうち最大のもの (Kn/m <sup>2</sup> )	土石等の高さ (m)	力の大きさのうち最大のもの (Kn/m <sup>2</sup> )	土石等の高さ (m)	力の大きさのうち最大のもの (Kn/m <sup>2</sup> )	土石等の高さ (m)	力の大きさのうち最大のもの (Kn/m <sup>2</sup> )	土石等の高さ (m)		
	1 ~ 2	-	-	98.5	1.0	-	-	10.9	2.2	42 ~ 43	149.5	1.0	100.0	1.0	16.8	3.3	15.2	3.0
	2 ~ 3	-	-	100.0	1.0	-	-	11.7	2.3	43 ~ 44	149.0	1.0	100.0	1.0	16.8	3.3	15.2	3.0
	4 ~ 5	121.3	1.0	100.0	1.0	-	-	11.0	2.2	44 ~ 45	149.0	1.0	100.0	1.0	16.9	3.3	15.2	3.0
	5 ~ 6	121.3	1.0	100.0	1.0	-	-	11.6	2.3	45 ~ 46	146.8	1.0	100.0	1.0	17.7	3.5	15.2	3.0
	6 ~ 7	121.3	1.0	100.0	1.0	-	-	13.5	2.7	46 ~ 47	139.5	1.0	100.0	1.0	17.7	3.5	15.2	3.0
	7 ~ 8	-	-	100.0	1.0	-	-	15.2	3.0	47 ~ 48	-	-	100.0	1.0	24.4	4.8	15.2	3.0
	9 ~ 10	-	-	97.3	1.0	-	-	15.2	3.0	~								
	10 ~ 11	-	-	97.3	1.0	-	-	15.2	3.0	~								
	11 ~ 12	-	-	17.4	1.0	38.9	7.7	15.2	3.0	~								
	12 ~ 13	-	-	85.9	1.0	28.6	5.7	15.2	3.0	~								
	13 ~ 14	-	-	100.0	1.0	19.4	3.8	15.2	3.0	~								
	14 ~ 15	135.9	1.0	100.0	1.0	16.2	3.2	15.2	3.0	~								
	15 ~ 16	142.6	1.0	100.0	1.0	16.2	3.2	15.2	3.0	~								
	16 ~ 17	142.6	1.0	100.0	1.0	-	-	15.2	3.0	~								
	17 ~ 18	142.0	1.0	100.0	1.0	-	-	13.3	2.6	~								
	18 ~ 19	141.2	1.0	100.0	1.0	-	-	13.2	2.6	~								
	19 ~ 20	141.2	1.0	100.0	1.0	-	-	14.7	2.9	~								
	20 ~ 21	140.7	1.0	100.0	1.0	-	-	14.7	2.9	~								
	21 ~ 22	131.2	1.0	100.0	1.0	-	-	15.2	3.0	~								
	22 ~ 23	-	-	100.0	1.0	21.0	4.2	15.2	3.0	~								
	23 ~ 24	-	-	65.6	1.0	22.3	4.4	15.2	3.0	~								
	24 ~ 25	-	-	52.3	1.0	22.3	4.4	15.2	3.0	~								
	25 ~ 26	-	-	53.0	1.0	22.3	4.4	15.2	3.0	~								
	26 ~ 27	-	-	53.0	1.0	24.2	4.8	15.2	3.0	~								
	27 ~ 28	-	-	65.9	1.0	24.2	4.8	15.2	3.0	~								
	28 ~ 29	-	-	65.9	1.0	16.0	3.2	15.2	3.0	~								
	29 ~ 30	-	-	50.6	1.0	-	-	15.2	3.0	~								
	30 ~ 31	-	-	40.8	1.0	-	-	15.2	3.0	~								
	31 ~ 32	-	-	40.8	1.0	21.1	4.2	15.2	3.0	~								
	32 ~ 33	-	-	42.9	1.0	-	-	15.2	3.0	~								
	33 ~ 34	-	-	100.0	1.0	-	-	15.1	3.0	~								
	34 ~ 35	136.8	1.0	100.0	1.0	-	-	15.1	3.0	~								
	35 ~ 36	138.9	1.0	100.0	1.0	-	-	15.2	3.0	~								
	36 ~ 37	139.4	1.0	100.0	1.0	15.4	3.0	15.2	3.0	~								
	37 ~ 38	139.4	1.0	100.0	1.0	15.5	3.1	15.2	3.0	~								
	38 ~ 39	142.8	1.0	100.0	1.0	15.5	3.1	15.2	3.0	~								
	39 ~ 40	142.8	1.0	100.0	1.0	-	-	15.2	3.0	~								
	40 ~ 41	142.2	1.0	100.0	1.0	-	-	13.4	2.7	~								
	41 ~ 42	149.5	1.0	100.0	1.0	-	-	15.2	3.0	~								