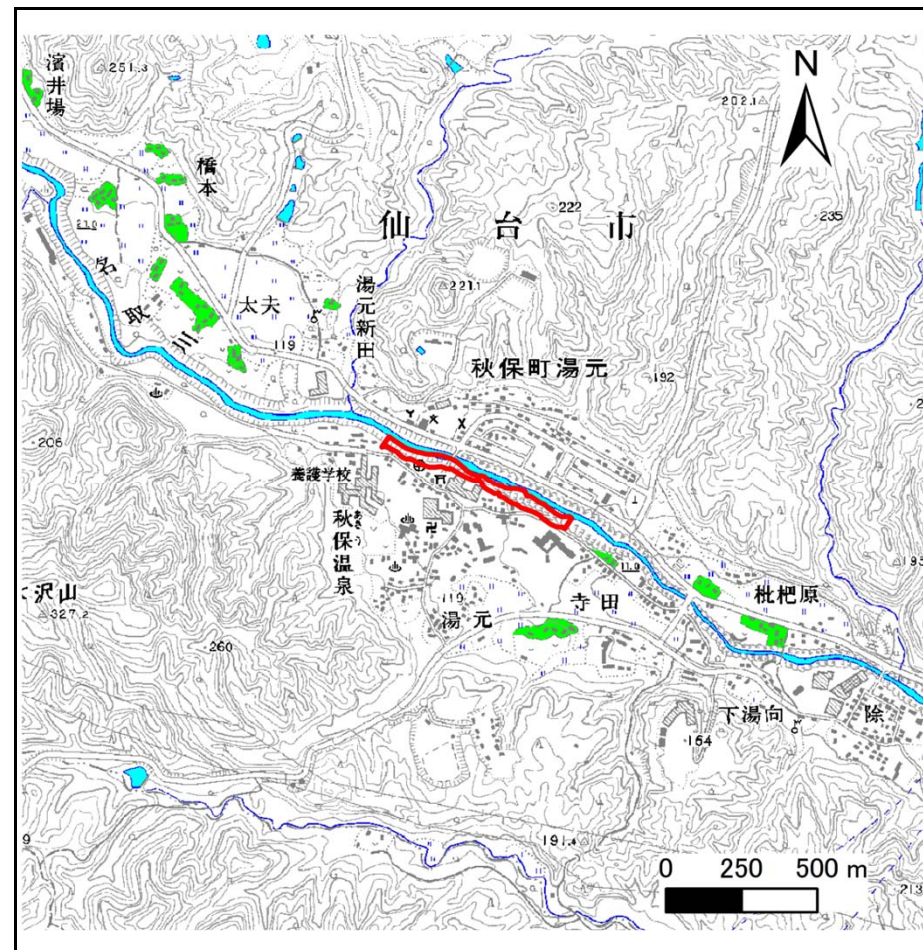


# 土砂災害警戒区域等の指定の告示に係る図書(その1)

告示番号	宮城県告示第306号
告示年月日	平成29年3月28日

自然現象の種類	急傾斜地の崩壊
箇所番号	I-自-0225(1311000225)
箇所名	薬師西
所在地	仙台市太白区秋保町湯元字薬師
調査機関	宮城県仙台土木事務所



位置図(S=1:25,000)

宮城県



位置図(S=1:200,000)

この地図は、国土地理院長の承認を得て、同院発行の数値地図200000(地図画像)及び数値地図25000(地図画像)を複製したものである。(承認番号 平28情複、第104号)

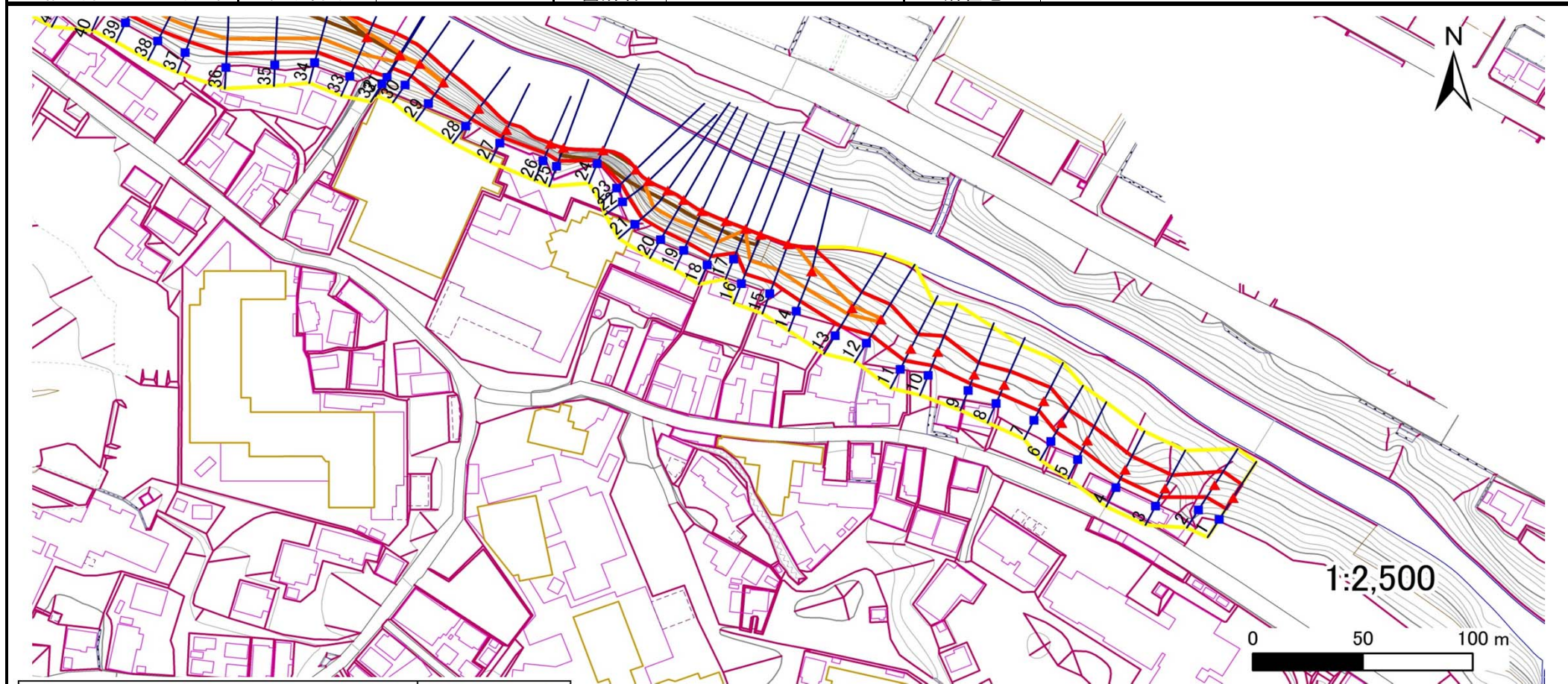
## 土砂災害警戒区域等の指定の告示に係る図書(その2)

告示番号	宮城県告示第306号
告示年月日	平成29年3月28日

危害のおそれのある土地、著しい危害のおそれのある土地の設定図

調査年度	平成27年度
------	--------

急傾斜地の位置	箇所番号	I-自-0225(1311000225)	箇所名	薬師西	所在地	仙台市太白区秋保町湯元字薬師
---------	------	----------------------	-----	-----	-----	----------------



危害のおそれのある土地の区域(土砂災害警戒区域)		
著しい危害のおそれのある土地の区域(土砂災害特別警戒区域)	土石等の(移動)高さが1m以下の場合、土石等の移動による力が100kN/m <sup>2</sup> を超える区域	
	土石等の堆積の高さが3mを超える区域	
	それ以外の区域	

凡例	■ 上端	— 横断測線
	▲ 下端	

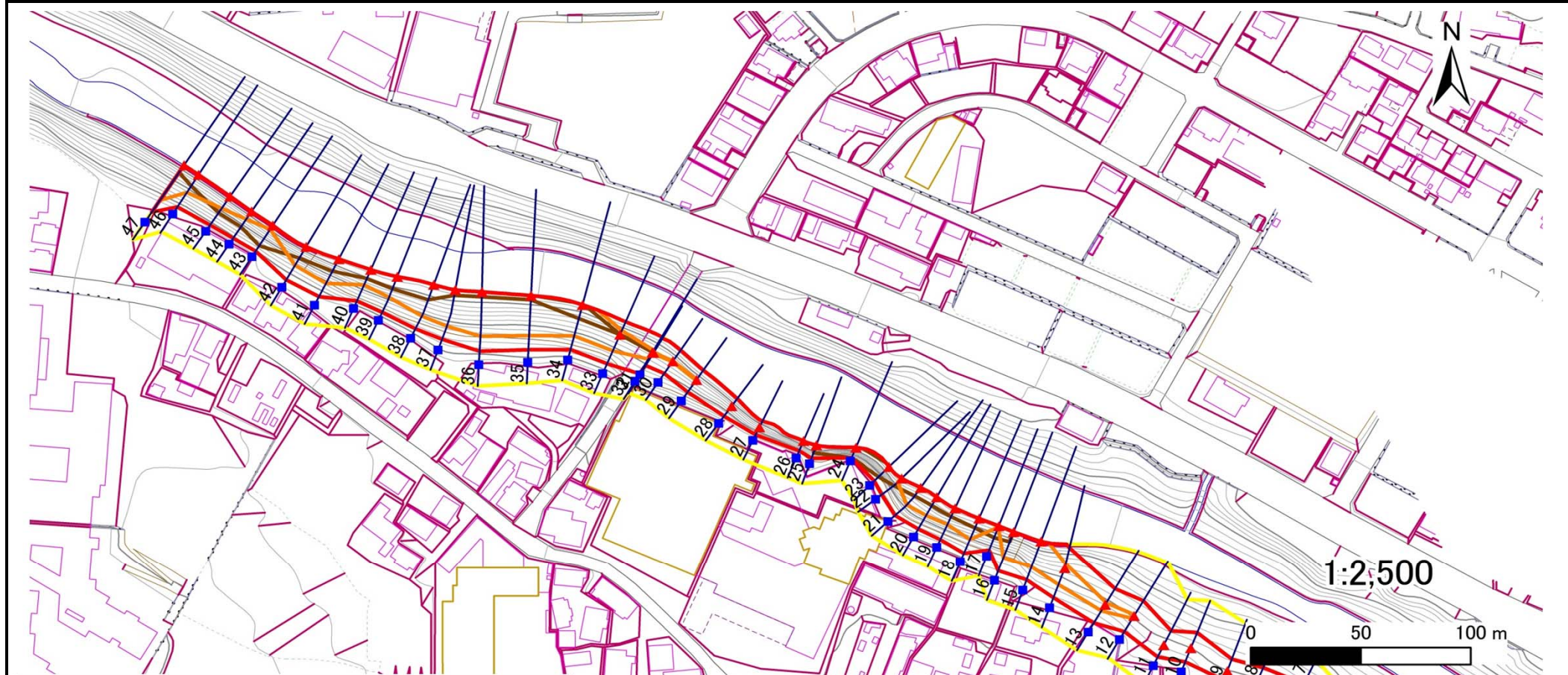
## 土砂災害警戒区域等の指定の告示に係る図書(その2)

告示番号	宮城県告示第306号
告示年月日	平成29年3月28日

危害のおそれのある土地、著しい危害のおそれのある土地の設定図

調査年度	平成27年度
------	--------

急傾斜地の位置	箇所番号	I-自-0225(1311000225)	箇所名	薬師西	所在地	仙台市太白区秋保町湯元字薬師
---------	------	----------------------	-----	-----	-----	----------------



危害のおそれのある土地の区域(土砂災害警戒区域)	
著しい危害のおそれのある土地の区域(土砂災害特別警戒区域)	土石等の(移動)高さが1m以下の場合、土石等の移動による力が100kN/m <sup>2</sup> を超える区域
	土石等の堆積の高さが3mを超える区域
	それ以外の区域

凡例	■ 上端	— 横断測線
	▲ 下端	

### 土砂災害警戒区域等の指定の告示に係る図書(その3)

告示番号	宮城県告示第306号
告示年月日	平成29年3月28日

建築物に作用すると想定される衝撃に関する事項

急傾斜地の位置	箇所番号	I-自-0225(1311000225)	箇所名	薬師西	所在地	仙台市太白区秋保町湯元字薬師
---------	------	----------------------	-----	-----	-----	----------------

横断測線の区間	土石等の移動により建築物の地上部に作用すると想定される力				土石等の堆積により建築物の地上部に作用すると想定される力				横断測線の区間	土石等の移動により建築物の地上部に作用すると想定される力				土石等の堆積により建築物の地上部に作用すると想定される力			
	土石等の(移動)高さが1m以下の場合、土石等の移動による力が100kN/m <sup>2</sup> を超える区域		それ以外の区域		土石等の堆積の高さが3mを超える区域		それ以外の区域			土石等の(移動)高さが1m以下の場合、土石等の移動による力が100kN/m <sup>2</sup> を超える区域		それ以外の区域		土石等の堆積の高さが3mを超える区域		それ以外の区域	
	力の大きさのうち最大のもの(kN/m <sup>2</sup> )	土石等の高さ(m)	力の大きさのうち最大のもの(kN/m <sup>2</sup> )	土石等の高さ(m)	力の大きさのうち最大のもの(kN/m <sup>2</sup> )	土石等の高さ(m)	力の大きさのうち最大のもの(kN/m <sup>2</sup> )	土石等の高さ(m)		力の大きさのうち最大のもの(kN/m <sup>2</sup> )	土石等の高さ(m)	力の大きさのうち最大のもの(kN/m <sup>2</sup> )	土石等の高さ(m)	力の大きさのうち最大のもの(kN/m <sup>2</sup> )	土石等の高さ(m)	力の大きさのうち最大のもの(kN/m <sup>2</sup> )	土石等の高さ(m)
1 ~ 2	-	-	96.7	1.0	-	-	11.6	2.3	27 ~ 28	-	-	91.7	1.0	-	-	15.2	3.0
2 ~ 3	-	-	96.7	1.0	-	-	12.7	2.6	28 ~ 29	-	-	100.0	1.0	-	-	13.4	2.7
3 ~ 4	-	-	88.4	1.0	-	-	12.7	2.6	29 ~ 30	101.9	1.0	100.0	1.0	-	-	12.5	2.5
4 ~ 5	-	-	90.9	1.0	-	-	12.7	2.6	30 ~ 31	101.9	1.0	100.0	1.0	-	-	12.4	2.5
5 ~ 6	-	-	90.9	1.0	-	-	12.4	2.5	31 ~ 32	115.2	1.0	100.0	1.0	-	-	15.2	3.0
6 ~ 7	-	-	90.9	1.0	-	-	12.5	2.5	32 ~ 33	132.3	1.0	100.0	1.0	16.9	3.4	15.2	3.0
7 ~ 8	-	-	90.9	1.0	-	-	12.7	2.6	33 ~ 34	146.6	1.0	100.0	1.0	17.0	3.4	15.2	3.0
8 ~ 9	-	-	88.4	1.0	-	-	14.7	2.9	34 ~ 35	149.8	1.0	100.0	1.0	17.0	3.4	15.2	3.0
9 ~ 10	-	-	100.0	1.0	-	-	14.7	2.9	35 ~ 36	149.8	1.0	100.0	1.0	15.9	3.2	15.2	3.0
10 ~ 11	-	-	100.0	1.0	-	-	13.0	2.6	36 ~ 37	150.1	1.0	100.0	1.0	16.6	3.3	15.2	3.0
11 ~ 12	-	-	100.0	1.0	-	-	14.1	2.8	37 ~ 38	150.1	1.0	100.0	1.0	17.1	3.4	15.2	3.0
12 ~ 13	115.6	1.0	100.0	1.0	-	-	14.1	2.8	38 ~ 39	147.5	1.0	100.0	1.0	18.7	3.7	15.2	3.0
13 ~ 14	132.3	1.0	100.0	1.0	-	-	15.2	3.0	39 ~ 40	132.8	1.0	100.0	1.0	19.1	3.8	15.2	3.0
14 ~ 15	142.7	1.0	100.0	1.0	-	-	15.2	3.0	40 ~ 41	141.0	1.0	100.0	1.0	19.1	3.8	15.2	3.0
15 ~ 16	143.0	1.0	100.0	1.0	-	-	15.2	3.0	41 ~ 42	141.0	1.0	100.0	1.0	18.8	3.8	15.2	3.0
16 ~ 17	143.0	1.0	100.0	1.0	18.6	3.7	15.2	3.0	42 ~ 43	131.5	1.0	100.0	1.0	20.9	4.2	15.2	3.0
17 ~ 18	136.1	1.0	100.0	1.0	18.6	3.7	15.2	3.0	43 ~ 44	111.5	1.0	100.0	1.0	20.9	4.2	15.2	3.0
18 ~ 19	136.1	1.0	100.0	1.0	18.8	3.7	15.2	3.0	44 ~ 45	119.5	1.0	100.0	1.0	20.4	4.1	15.2	3.0
19 ~ 20	133.7	1.0	100.0	1.0	18.8	3.7	15.2	3.0	45 ~ 46	130.4	1.0	100.0	1.0	19.8	4.0	15.2	3.0
20 ~ 21	134.7	1.0	100.0	1.0	18.2	3.6	15.2	3.0	46 ~ 47	152.3	1.0	100.0	1.0	18.9	3.8	15.2	3.0
21 ~ 22	134.7	1.0	100.0	1.0	18.2	3.6	15.2	3.0	~								
22 ~ 23	-	-	100.0	1.0	19.4	3.9	15.2	3.0	~								
23 ~ 24	-	-	85.8	1.0	24.5	4.9	15.2	3.0	~								
24 ~ 25	-	-	72.4	1.0	24.5	4.9	15.2	3.0	~								
25 ~ 26	-	-	81.6	1.0	-	-	15.2	3.0	~								
26 ~ 27	-	-	81.6	1.0	-	-	15.2	3.0	~								