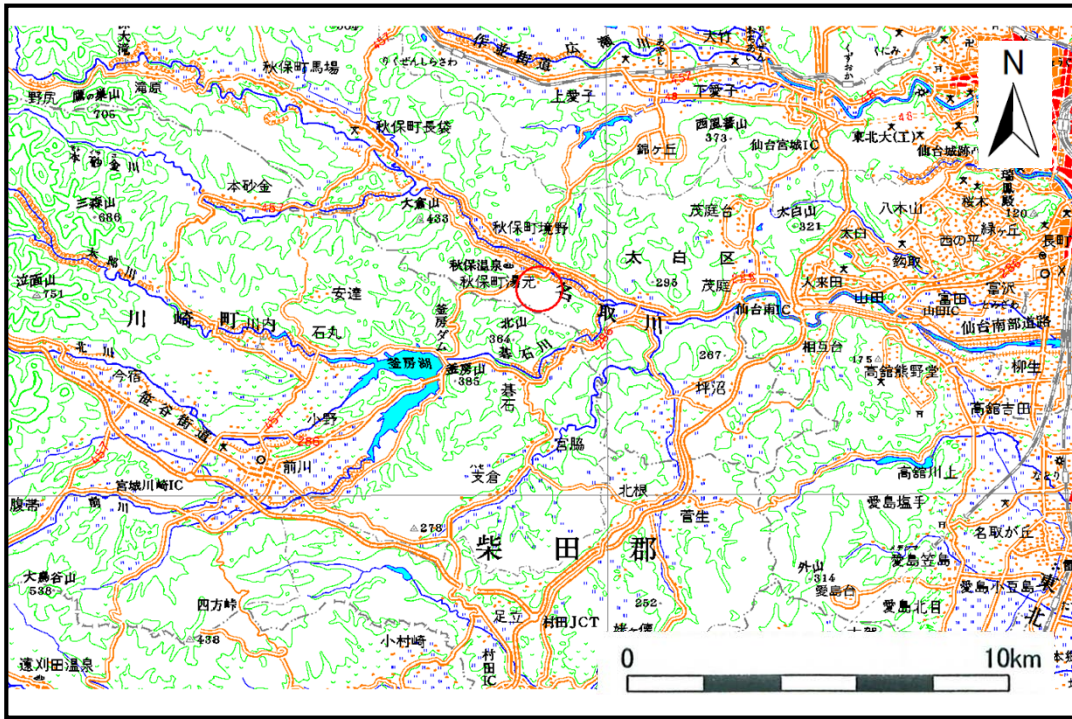


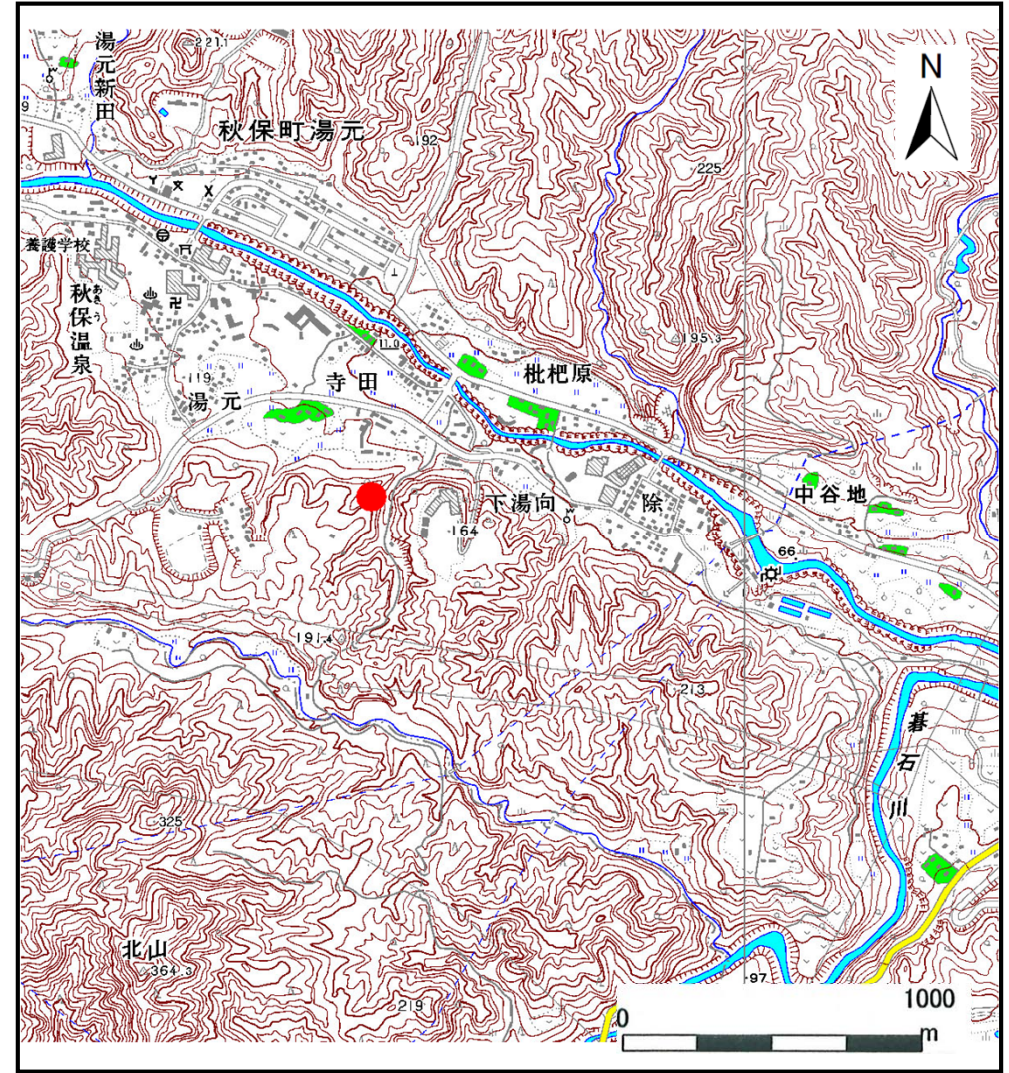
# 土砂災害警戒区域等の指定の告示に係る図書(その1)

告示番号	宮城県告示第306号
告示年月日	平成29年3月28日

自然現象の種類	土石流
溪流番号	1-04-021-2(1210400021-2)
水系名	名取川
河川名	名取川
溪流名	寺田の沢2-2
所在地	仙台市太白区秋保町湯元上原
調査機関	宮城県仙台土木事務所



位置図(S=1:200,000)



概況図(S=1:25,000)

この地図は、国土地理院長の承認を得て、同院発行の数値地図20000(地図画像)及び数値地図 25000(地図画像)を複製したものである。(承認番号 平24情複、第619号)



# 土砂災害警戒区域等の指定の告示に係る図書（その2）

告示番号	宮城県告示第306号
告示年月日	平成29年3月28日

危害のおそれのある土地の区域、著しい危害のおそれのある土地の区域の設定図

調査年度 平成24年度

溪流の位置	溪流番号	1-04-021-2(1210400021-2)	溪流名	寺田の沢2-2	所在地	仙台市太白区秋保町湯元上原
-------	------	--------------------------	-----	---------	-----	---------------

