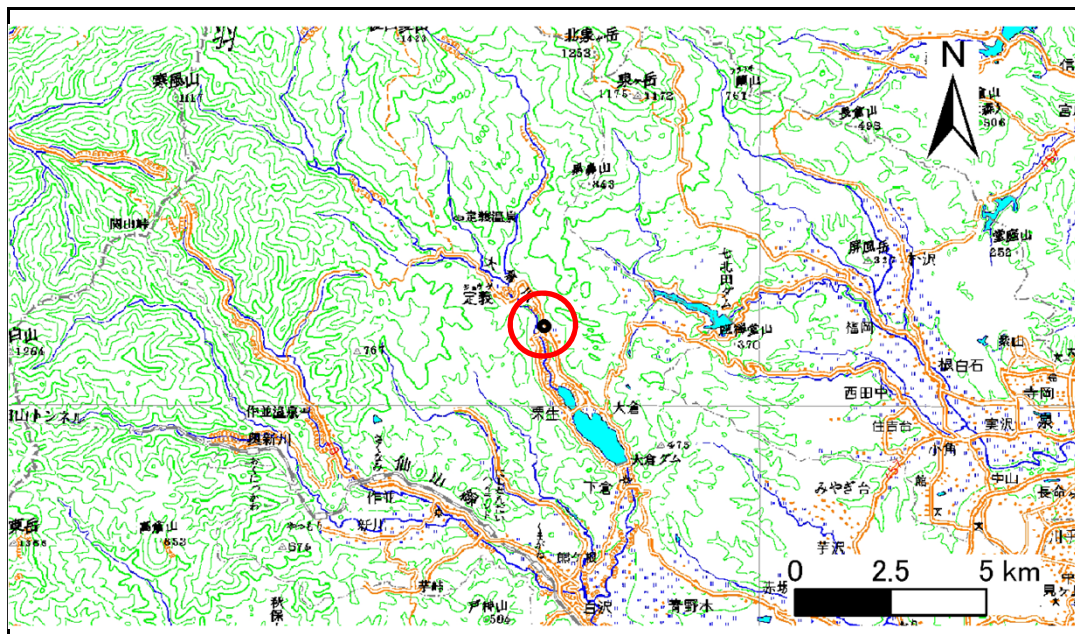


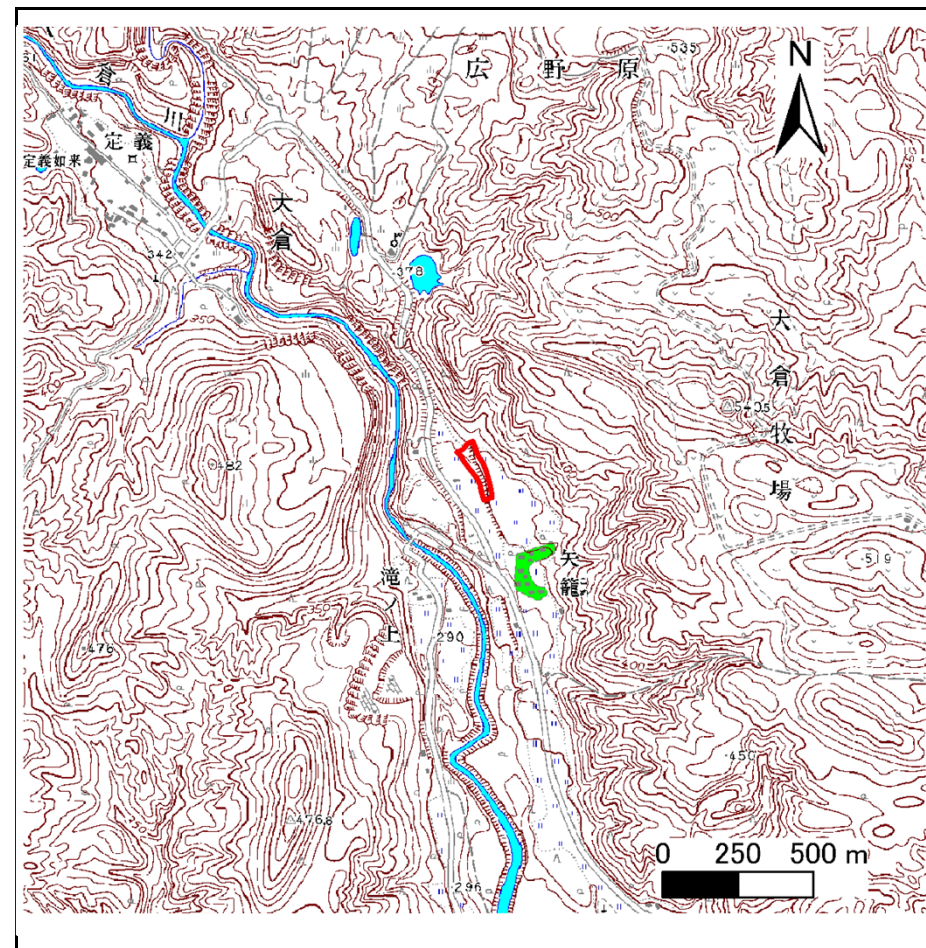
土砂災害警戒区域等の指定の告示に係る図書(その1)

| | |
|-------|------------|
| 告示番号 | 宮城県告示第306号 |
| 告示年月日 | 平成29年3月28日 |

| | |
|---------|----------------------|
| 自然現象の種類 | 急傾斜地の崩壊 |
| 箇所番号 | Ⅲ-自-0064(1331000064) |
| 箇所名 | 矢籠山の1 |
| 所在地 | 仙台市青葉区大倉字矢籠山 |
| 調査機関 | 宮城県仙台土木事務所 |



位置図 (S=1:200,000)



位置図 1/25000

宮城県

この地図は、国土地理院長の承認を得て、同院発行の数値地図25000(地図画像)、数値地図200000(地図画像)を複製したものである。(承認番号 平 25 情複、第 783 号)

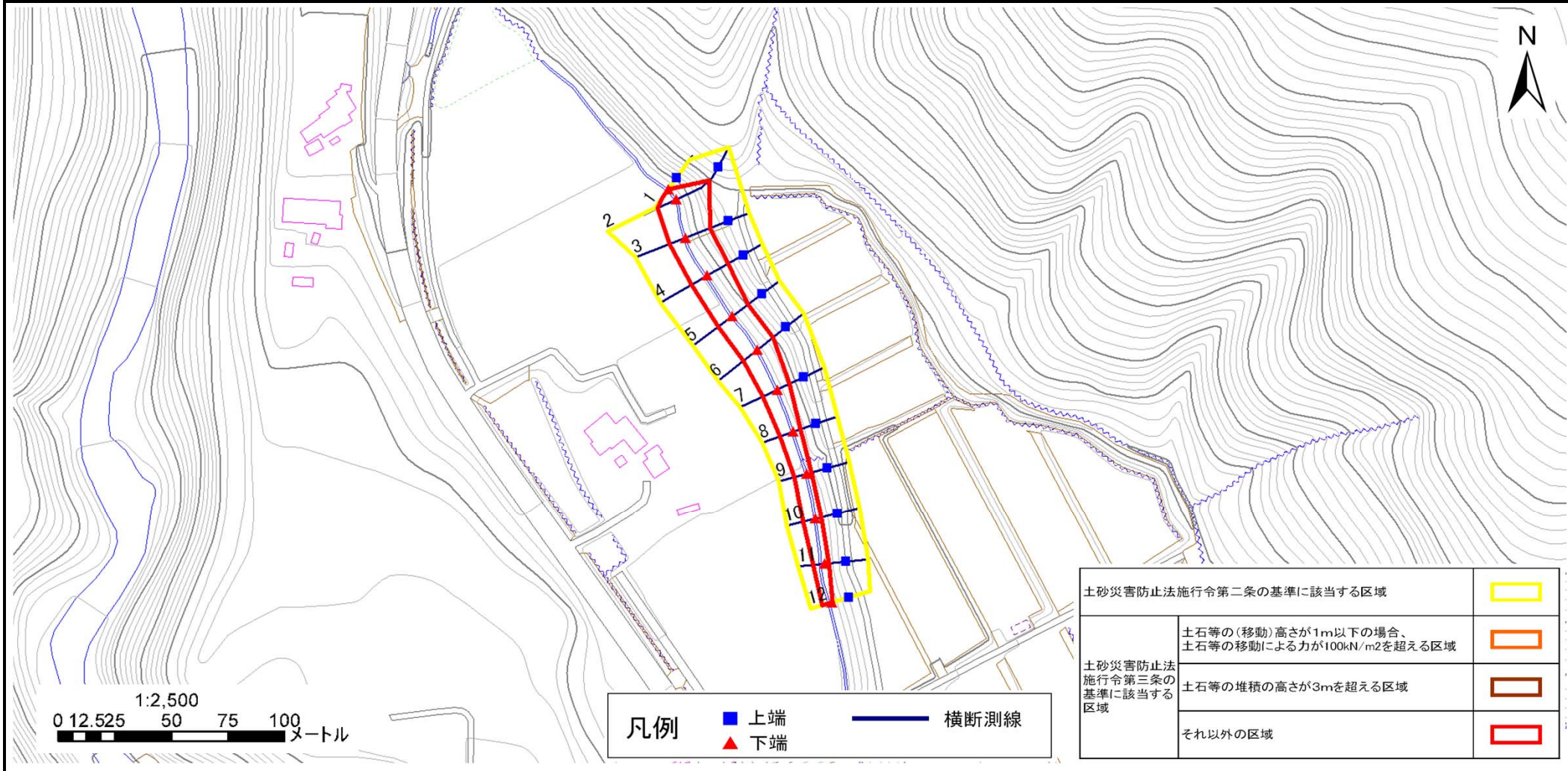
土砂災害警戒区域等の指定の告示に係る図書(その2)

| | |
|-------|------------|
| 告示番号 | 宮城県告示第306号 |
| 告示年月日 | 平成29年3月28日 |

危害のおそれのある土地の区域、著しい危害のおそれのある土地の区域設定図

| | |
|------|--------|
| 調査年度 | 平成24年度 |
|------|--------|

| | | | | | | |
|---------|------|----------------------|-----|-------|-----|--------------|
| 急傾斜地の位置 | 箇所番号 | Ⅲ-自-0064(1331000064) | 箇所名 | 矢籠山の1 | 所在地 | 仙台市青葉区大倉字矢籠山 |
|---------|------|----------------------|-----|-------|-----|--------------|



| | | |
|----|------|--------|
| 凡例 | ■ 上端 | — 横断測線 |
| | ▲ 下端 | |

| | | |
|-------------------------------------|---------------------------------------------------------------|---|
| | 土砂災害防止法施行令第二条の基準に該当する区域 | ■ |
| 土砂災害防止法 施行令第三条の 基準に該当する 区域 | 土石等の(移動)高さが1m以下の場合、 土石等の移動による力が100kN/m ² を超える区域 | ■ |
| | 土石等の堆積の高さが3mを超える区域 | ■ |
| | それ以外の区域 | ■ |

