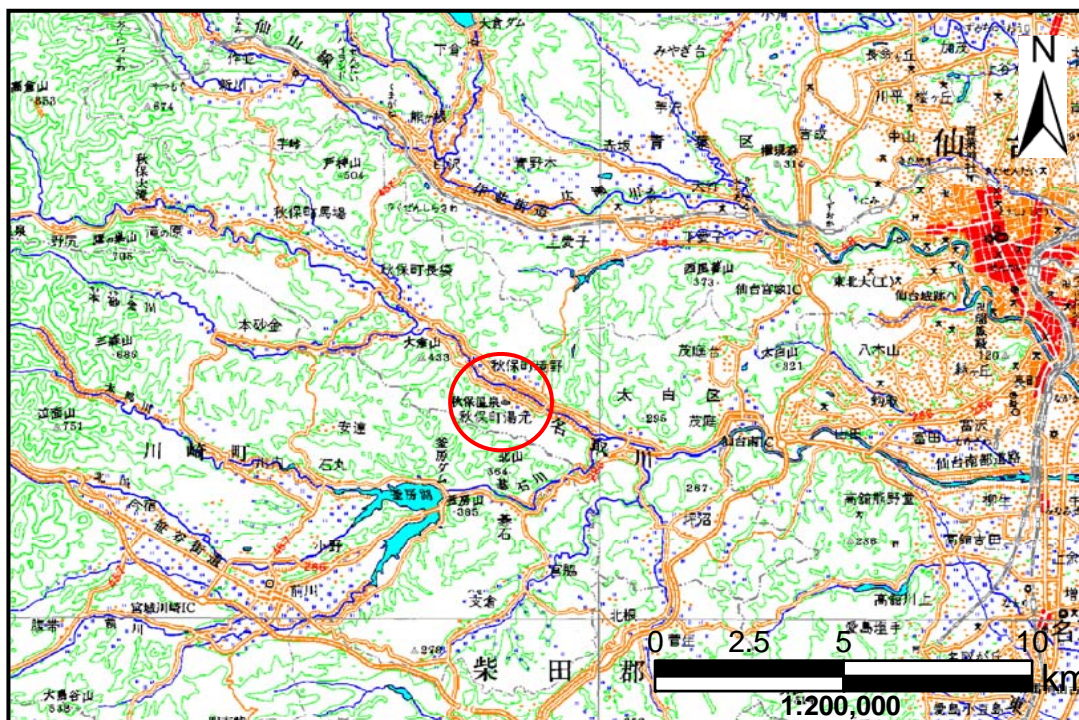


土砂災害警戒区域等の指定の告示に係る図書(その1)

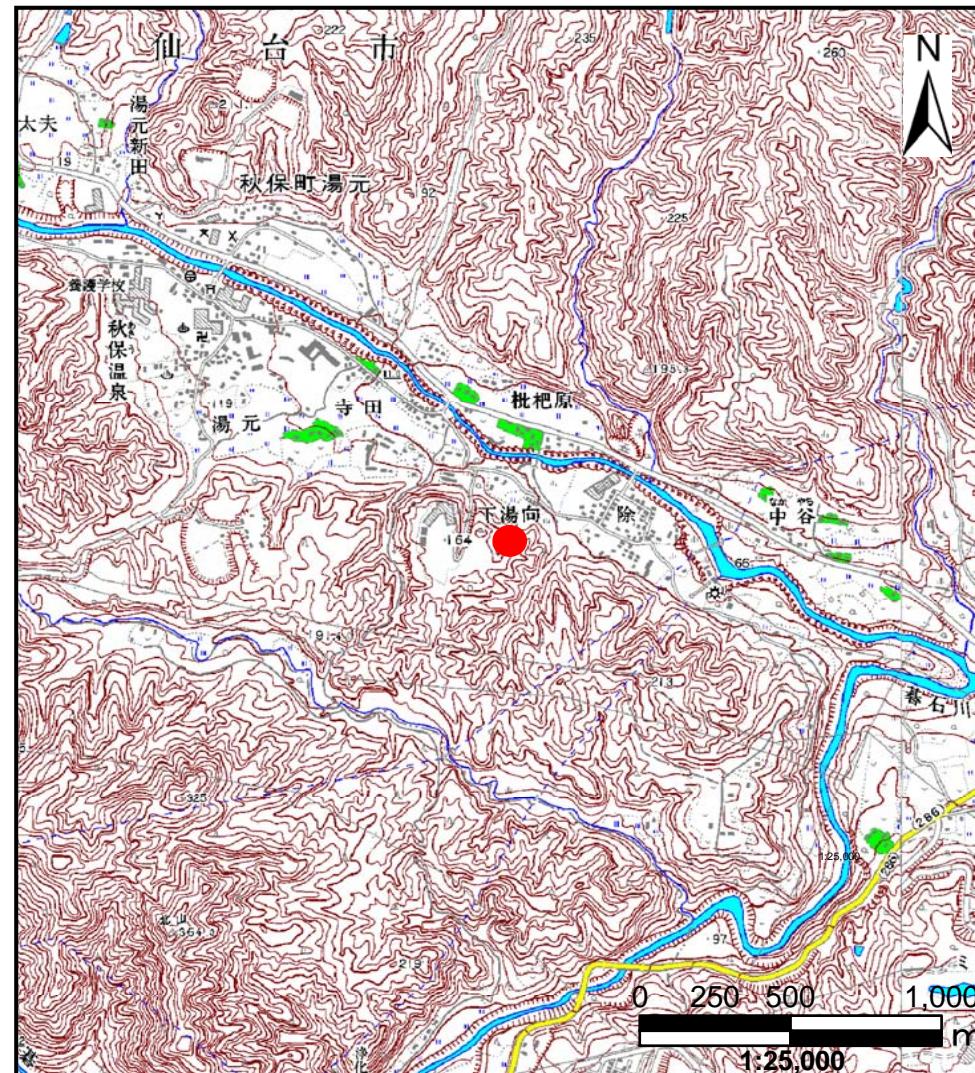
表紙 概況,位置図

告示番号	宮城県告示第874号
告示年月日	平成19年9月7日

自然現象の種類	土石流
溪流番号	1-04-20(12110400020)
水系名	名取川
河川名	名取川
溪流名	石名坂沢
所在地	仙台市太白区秋保町湯元字石名坂
調査機関	宮城県仙台土木事務所



概況図(S=1:200,000)



位置図(S=1:25,000)

この地図は、国土地理院長の承認を得て、同院発行の数値地図200000（地図画像）及び数値地図25000（地図画像）を複製したものである。（承認番号 平成19年2月19日 国地総複発 第874号）

宮城県

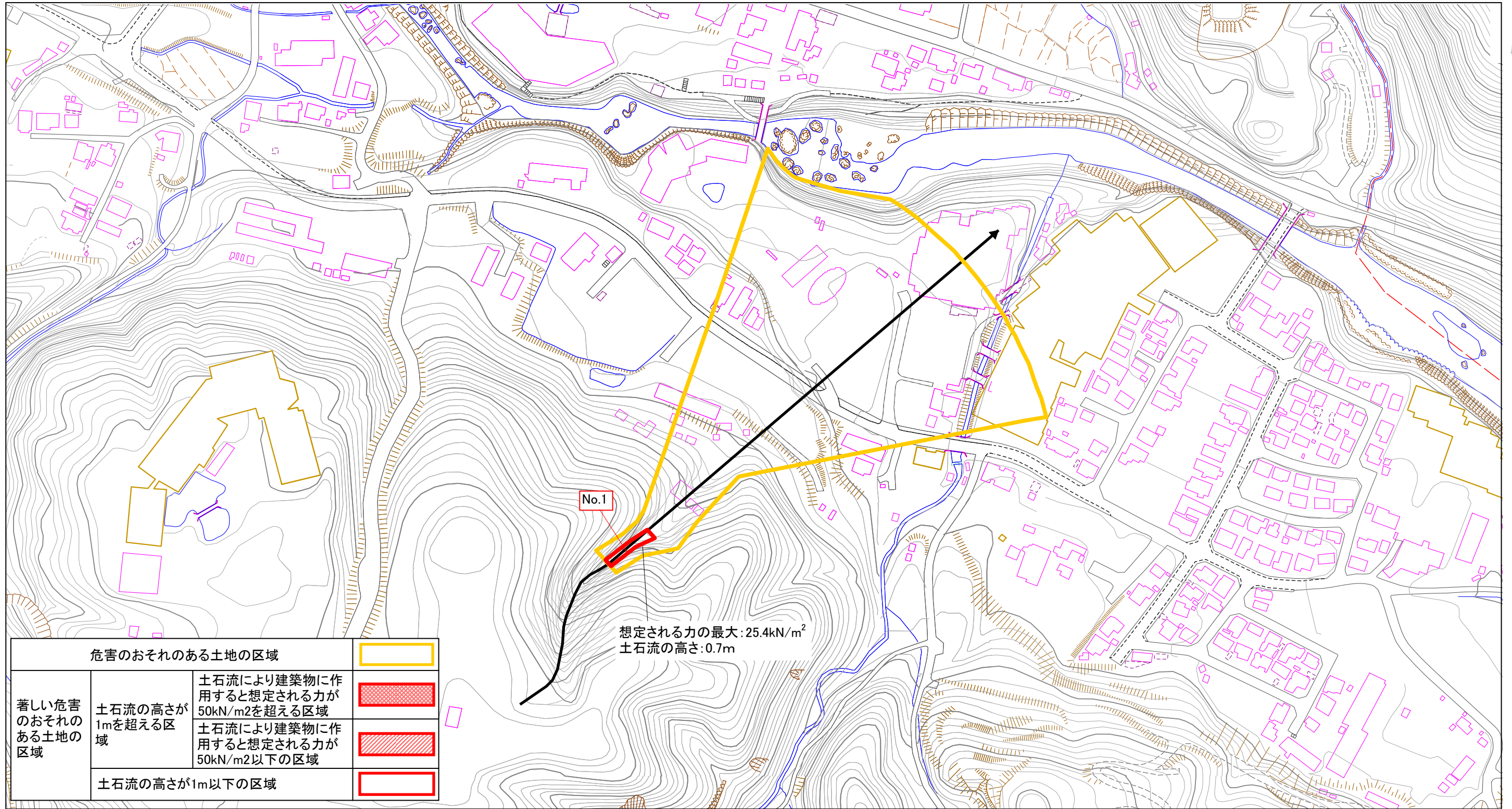
土砂災害警戒区域等の指定の告示に係る図書(その2)

告示番号	宮城県告示第874号
告示年月日	平成19年9月7日

危害のおそれのある土地、著しい危害のおそれのある土地の設定図

調査年度	平成18年度
所在地	仙台市太白区秋保町湯元字石名坂

渓流の位置	渓流番号	1-04-20(1211040020)	渓流名	石名坂沢	所在地	仙台市太白区秋保町湯元字石名坂
-------	------	---------------------	-----	------	-----	-----------------



危害のおそれのある土地の区域		
著しい危害のおそれのある土地の区域	土石流の高さが1mを超える区域	
	土石流により建築物に作用すると想定される力が50kN/m ² を超える区域	
	土石流により建築物に作用すると想定される力が50kN/m ² 以下の区域	
土石流の高さが1m以下の区域		

