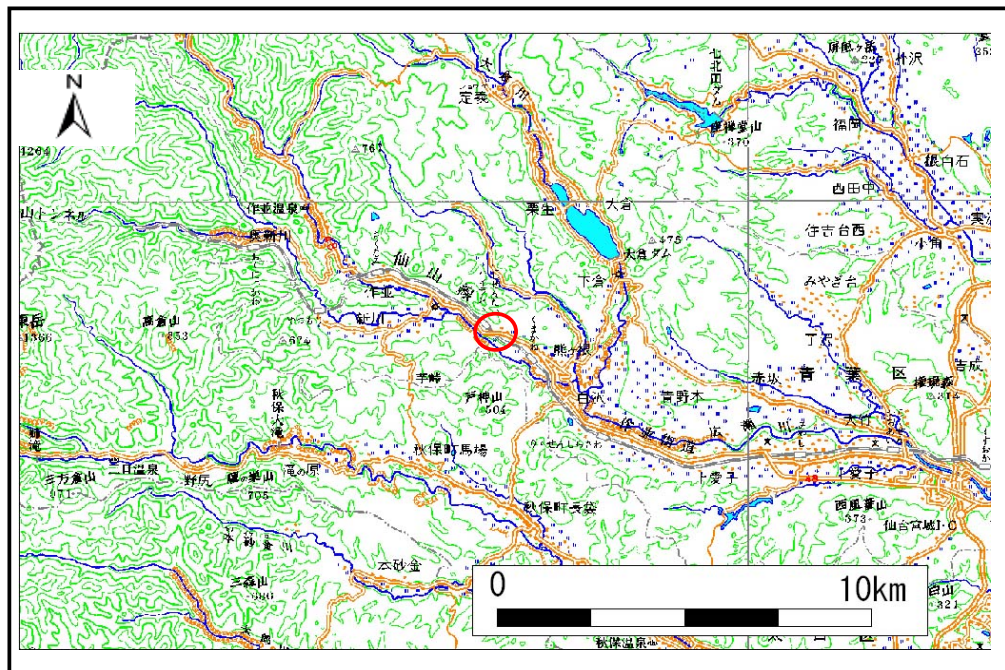


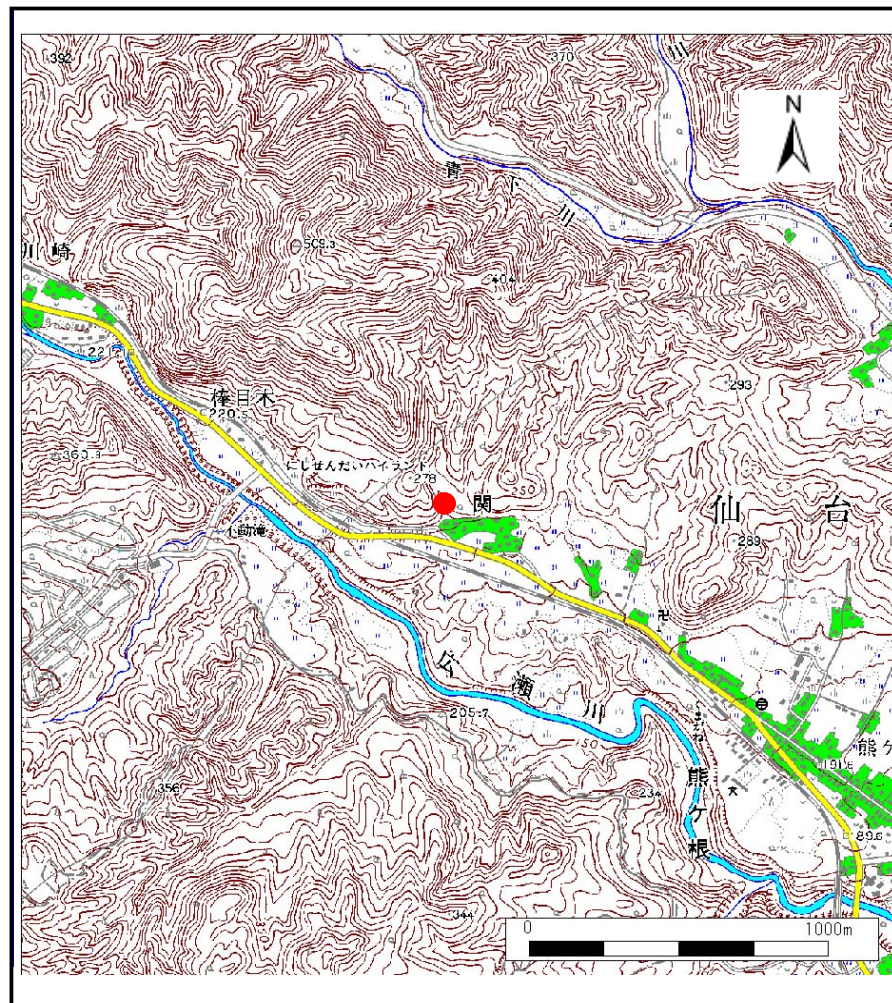
土砂災害警戒区域等の指定の告示に係る図書(その1)

告示番号	宮城県告示第310号
告示年月日	平成19年3月23日

自然現象の種類	土石流
溪流番号	1-1-72(1210100072)
水系名	名取川
河川名	広瀬川
溪流名	関一番沢1
所在地	仙台市青葉区熊ヶ根字関一番
調査機関	宮城県土木部防災砂防課, 宮城県仙台土木事務所



概況図(S=1:200,000)



位置図(S=1:25,000)

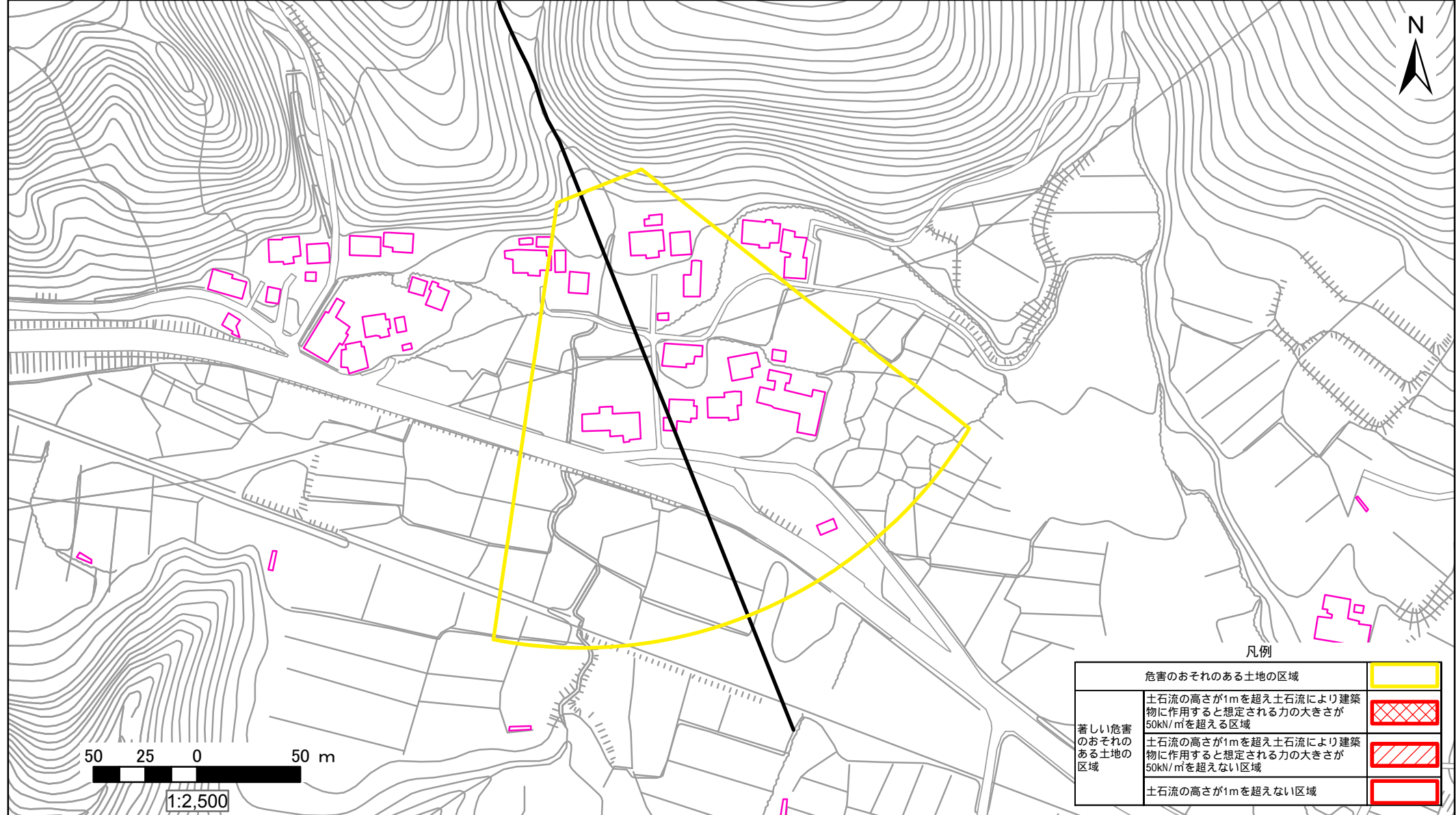
宮城県

土砂災害警戒区域等の指定の告示に係る図書(その2)

告示番号	宮城県告示第310号
告示年月日	平成19年3月23日

危害のおそれのある土地の区域、著しい危害のおそれのある土地の区域の設定図

調査年度	平成16年度
溪流番号	1-1-72 (1210100072)
溪流名	関一番沢1
所在地	仙台市青葉区熊ヶ根字関一番



凡例

危害のおそれのある土地の区域		
著しい危害のおそれのある土地の区域	土石流の高さが1mを超え土石流により建築物に作用すると想定される力の大きさが50kN/m ² を超える区域	
	土石流の高さが1mを超え土石流により建築物に作用すると想定される力の大きさが50kN/m ² を超えない区域	
	土石流の高さが1mを超えない区域	