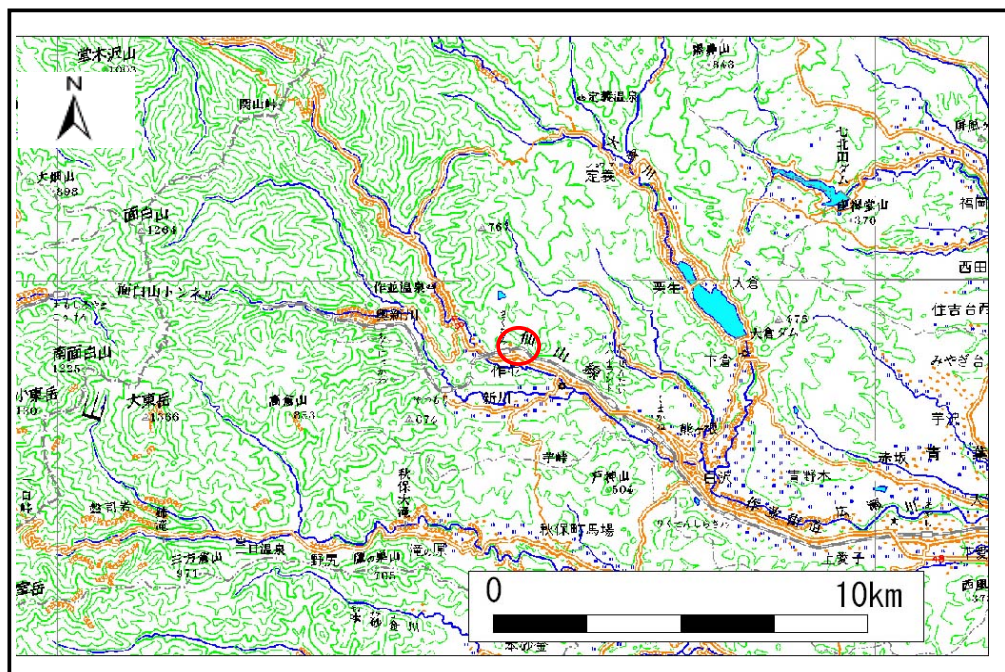


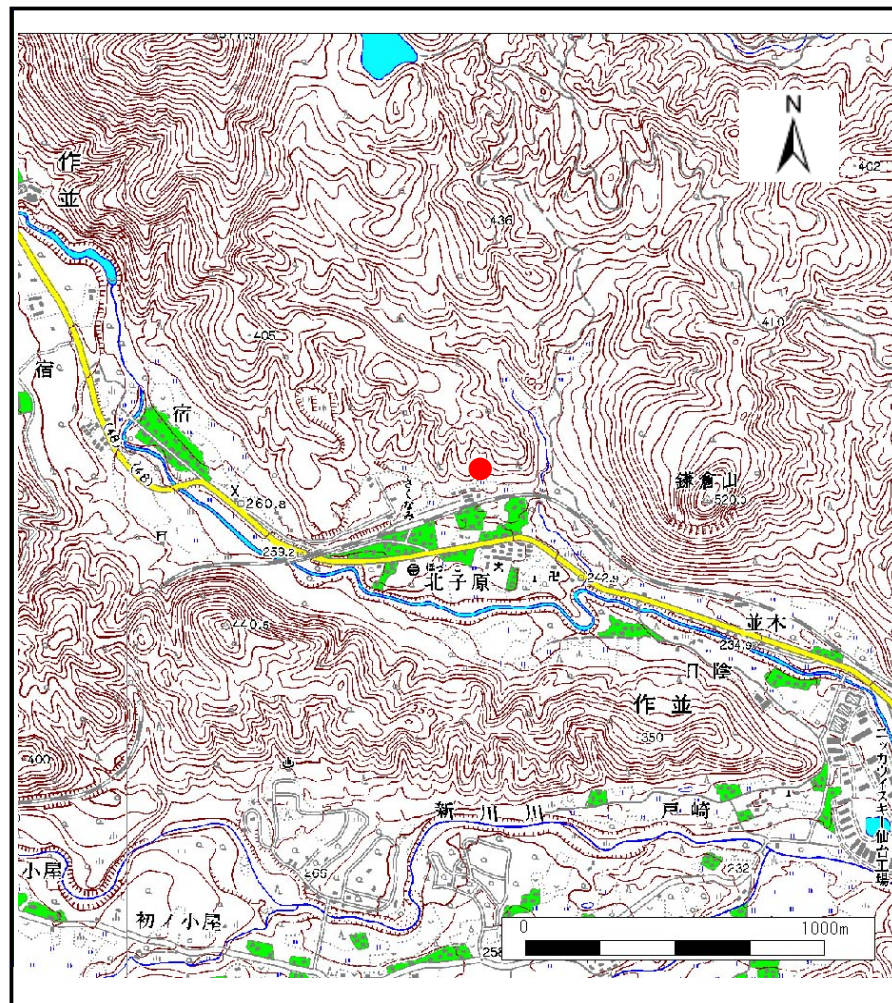
# 土砂災害警戒区域等の指定の告示に係る図書(その1)

告示番号	宮城県告示第309号
告示年月日	平成19年3月23日

自然現象の種類	土石流
溪流番号	1-1-65(1210100065)
水系名	名取川
河川名	広瀬川
溪流名	北子原沢の2
所在地	仙台市青葉区作並字北子原
調査機関	宮城県土木部防災砂防課, 宮城県仙台土木事務所



概況図(S=1:200,000)



位置図(S=1:25,000)

宮城県

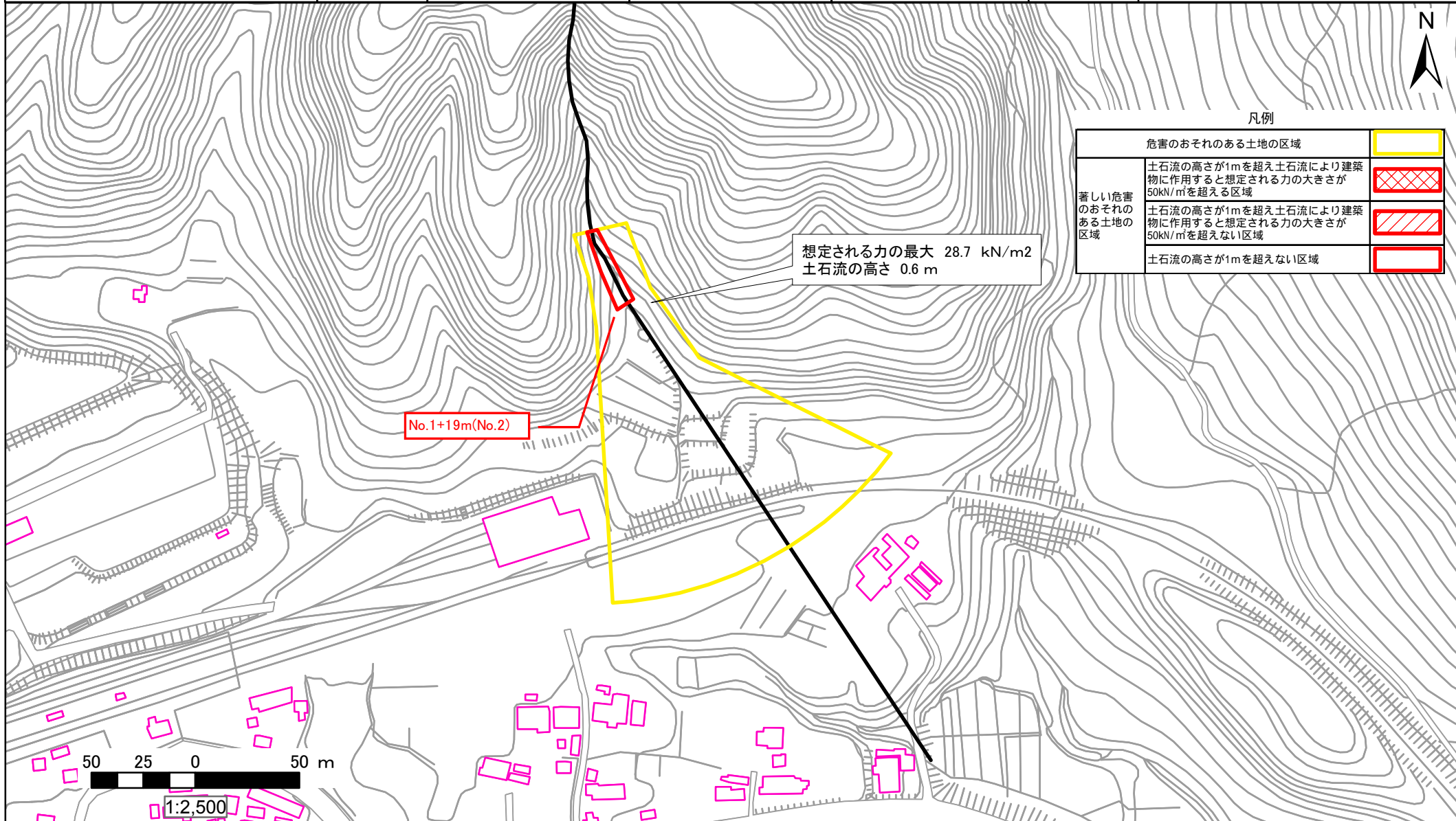
この地図は、国土地理院長の承認を得て、同院発行の1/25,000地形図、1/200,000地勢図、数値地図25000(地図画像)、数値地図200000(地図画像)を複製したものです。(承認番号 平17東複第325号)

# 土砂災害警戒区域等の指定の告示に係る図書(その2)

告示番号	宮城県告示第309号
告示年月日	平成19年3月23日

危害のおそれのある土地の区域, 著しい危害のおそれのある土地の区域の設定図

調査年度	平成16年度					
溪流の位置	溪流番号	1-1-65 (1210100065)	溪流名	北子原沢の2	所在地	仙台市青葉区作並字北子原



凡例

危害のおそれのある土地の区域	
著しい危害のおそれのある土地の区域	
土石流の高さが1mを超え土石流により建築物に作用すると想定される力の大きさが50kN/mを超える区域	
土石流の高さが1mを超え土石流により建築物に作用すると想定される力の大きさが50kN/mを超えない区域	
土石流の高さが1mを超えない区域	

想定される力の最大 28.7 kN/m<sup>2</sup>  
土石流の高さ 0.6 m

No.1+19m(No.2)

50 25 0 50 m

1:2,500