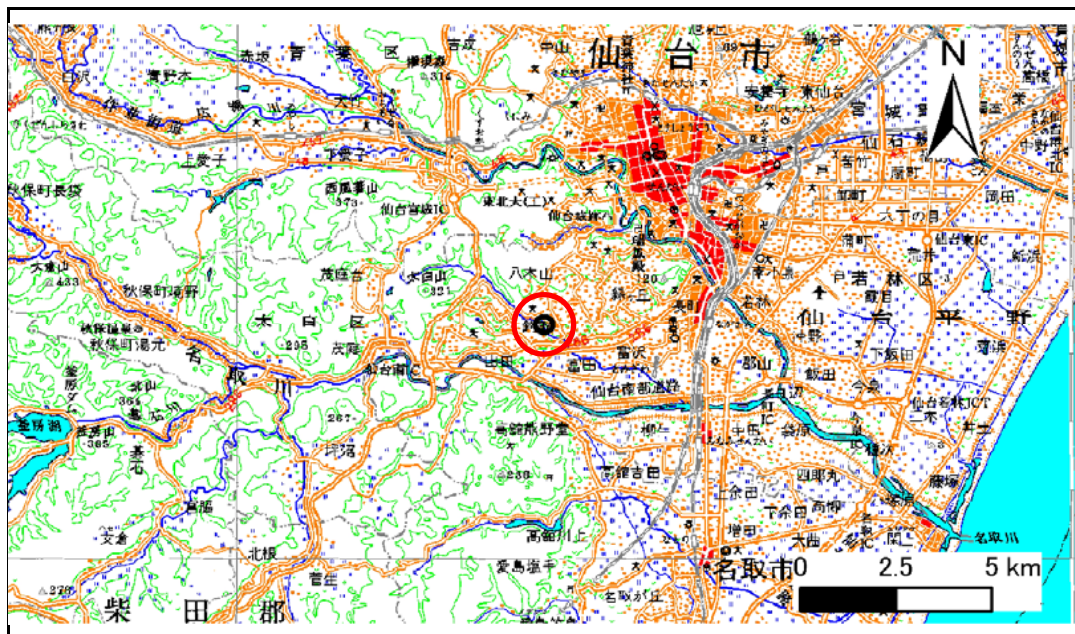


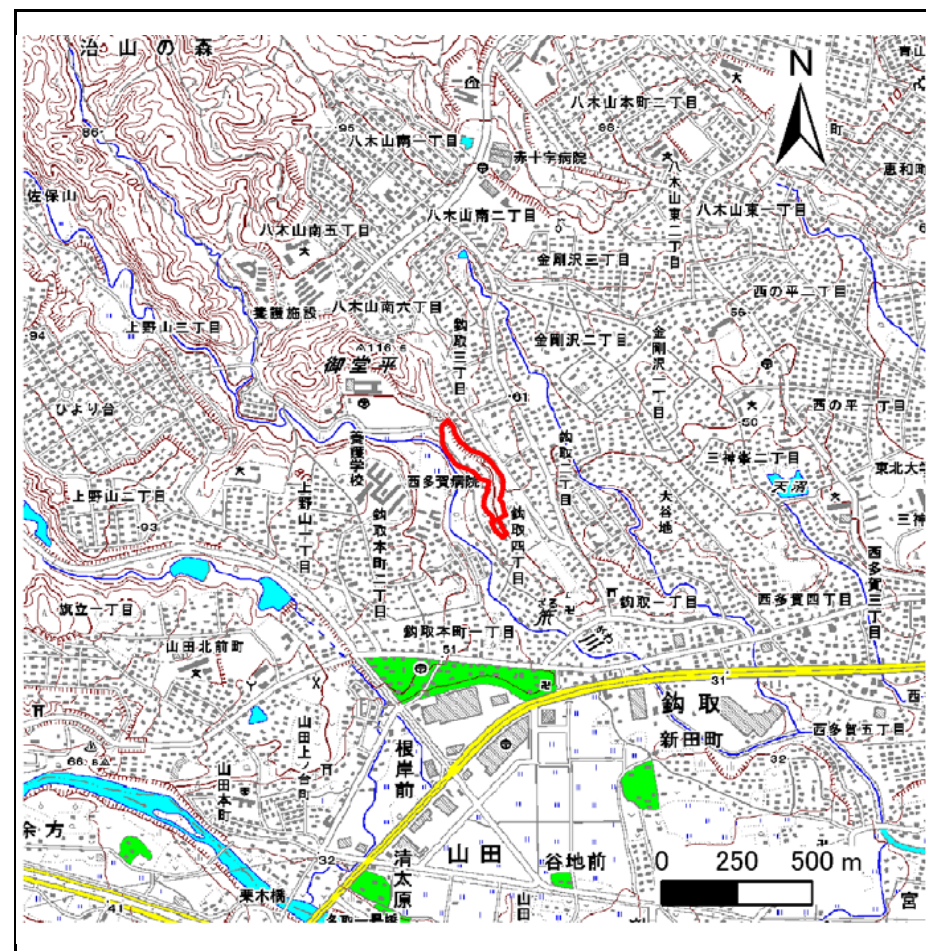
土砂災害警戒区域等の指定の告示に係る図書(その1)

告示番号	宮城県告示第600号
告示年月日	平成27年5月29日

自然現象の種類	急傾斜地の崩壊
箇所番号	I-自-1304(1311001304)
箇所名	鉤取四丁目
所在地	仙台市太白区鉤取四丁目
調査機関	宮城県仙台土木事務所



位置図(S=1:200,000)



位置図(S=1:25,000)

この地図は、国土地理院長の承認を得て、同院発行の数値地図25000(地図画像)、数値地図200000(地図画像)を複製したものです。(承認番号 平24情複、第149号)

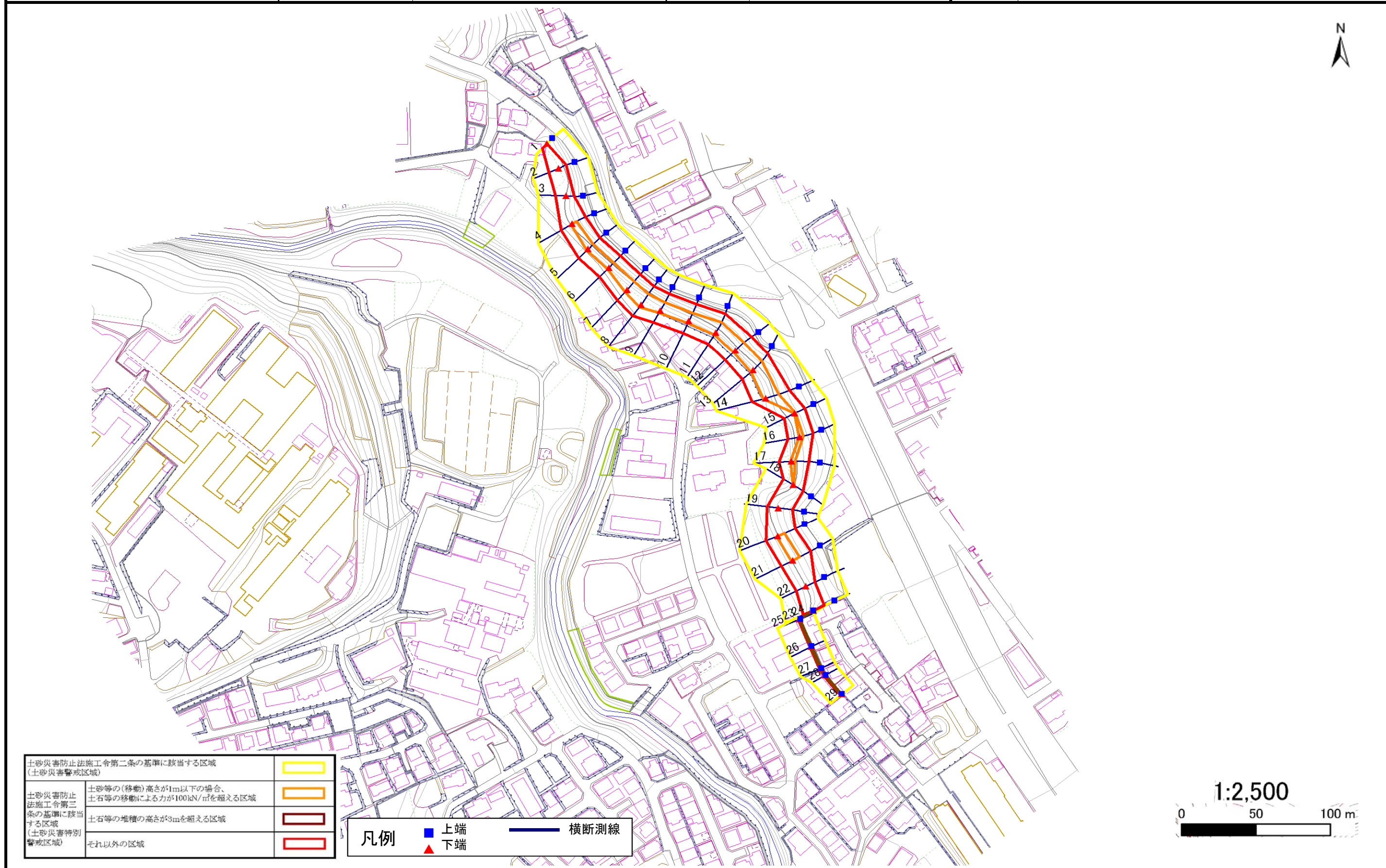
土砂災害警戒区域等の指定の告示に係る図書（その2）

告示番号	宮城県告示第600号
告示年月日	平成27年5月29日

危害のおそれのある土地、著しい危害のおそれのある土地の設定図

調査年度	平成22年度
------	--------

急傾斜地の位置	箇所番号	I-自-1304(1311001304)	箇所名	鈎取四丁目	所在地	仙台市太白区鈎取四丁目
---------	------	----------------------	-----	-------	-----	-------------



土砂災害警戒区域等の指定の告示に係る図書(その3)

告示番号	宮城県告示第600号
告示年月日	平成27年5月29日

建築物に作用すると想定される衝撃に関する事項

急傾斜地の位置	箇所番号	I-自-1304(1311001304)	箇所名	釣取四丁目	所在地	仙台市太白区釣取四丁目
---------	------	----------------------	-----	-------	-----	-------------

横断測線の区間	土石等の移動により建築物の地上部に作用すると想定される力				土石等の堆積により建築物の地上部に作用すると想定される力				横断測線の区間	土石等の移動により建築物の地上部に作用すると想定される力				土石等の堆積により建築物の地上部に作用すると想定される力			
	土石等の(移動)高さが1m以下の場合、土石等の移動による力が100kN/m ² を超える区域		それ以外の区域		土石等の堆積の高さが3mを超える区域		それ以外の区域			土石等の(移動)高さが1m以下の場合、土石等の移動による力が100kN/m ² を超える区域		それ以外の区域		土石等の堆積の高さが3mを超える区域		それ以外の区域	
	力の大きさのうち最大のもの(kN/m ²)	土石等の高さ(m)	力の大きさのうち最大のもの(kN/m ²)	土石等の高さ(m)	力の大きさのうち最大のもの(kN/m ²)	土石等の高さ(m)	力の大きさのうち最大のもの(kN/m ²)	土石等の高さ(m)		力の大きさのうち最大のもの(kN/m ²)	土石等の高さ(m)	力の大きさのうち最大のもの(kN/m ²)	土石等の高さ(m)	力の大きさのうち最大のもの(kN/m ²)	土石等の高さ(m)	力の大きさのうち最大のもの(kN/m ²)	土石等の高さ(m)
1 ~ 2	-	-	93.5	1.0	-	-	9.6	1.9	27 ~ 28	-	-	0.1	1.0	48.0	9.5	15.2	3.0
2 ~ 3	-	-	93.5	1.0	-	-	9.0	1.8	28 ~ 29	-	-	0.1	1.0	42.8	8.5	15.2	3.0
3 ~ 4	-	-	100.0	1.0	-	-	11.4	2.2									
4 ~ 5	119.8	1.0	100.0	1.0	-	-	12.7	2.5									
5 ~ 6	120.6	1.0	100.0	1.0	-	-	13.6	2.7									
6 ~ 7	129.9	1.0	100.0	1.0	-	-	13.6	2.7									
7 ~ 8	132.5	1.0	100.0	1.0	-	-	12.8	2.5									
8 ~ 9	132.5	1.0	100.0	1.0	-	-	13.3	2.6									
9 ~ 10	127.2	1.0	100.0	1.0	-	-	13.5	2.7									
10 ~ 11	131.2	1.0	100.0	1.0	-	-	13.5	2.7									
11 ~ 12	131.2	1.0	100.0	1.0	-	-	12.9	2.5									
12 ~ 13	131.3	1.0	100.0	1.0	-	-	12.7	2.5									
13 ~ 14	131.3	1.0	100.0	1.0	-	-	12.4	2.4									
14 ~ 15	126.7	1.0	100.0	1.0	-	-	11.5	2.3									
15 ~ 16	110.1	1.0	100.0	1.0	-	-	11.5	2.3									
16 ~ 17	110.1	1.0	100.0	1.0	-	-	11.5	2.3									
17 ~ 18	107.8	1.0	100.0	1.0	-	-	11.1	2.2									
18 ~ 19	-	-	100.0	1.0	-	-	11.1	2.2									
19 ~ 20	-	-	100.0	1.0	-	-	10.8	2.1									
20 ~ 21	115.6	1.0	100.0	1.0	-	-	10.8	2.1									
21 ~ 22	-	-	100.0	1.0	-	-	10.6	2.1									
22 ~ 23	-	-	95.4	1.0	-	-	10.3	2.0									
23 ~ 24	-	-	95.4	1.0	45.0	8.9	15.2	3.0									
24 ~ 25	-	-	0.1	1.0	49.7	9.9	15.2	3.0									
25 ~ 26	-	-	0.1	1.0	50.2	10.0	15.2	3.0									
26 ~ 27	-	-	0.1	1.0	50.2	10.0	15.2	3.0									