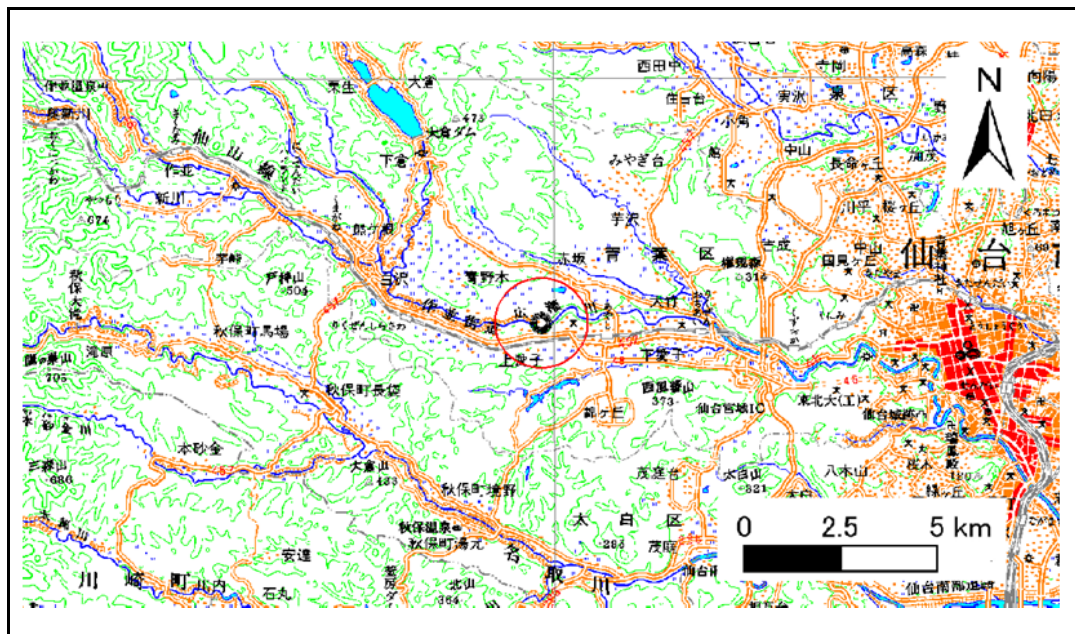


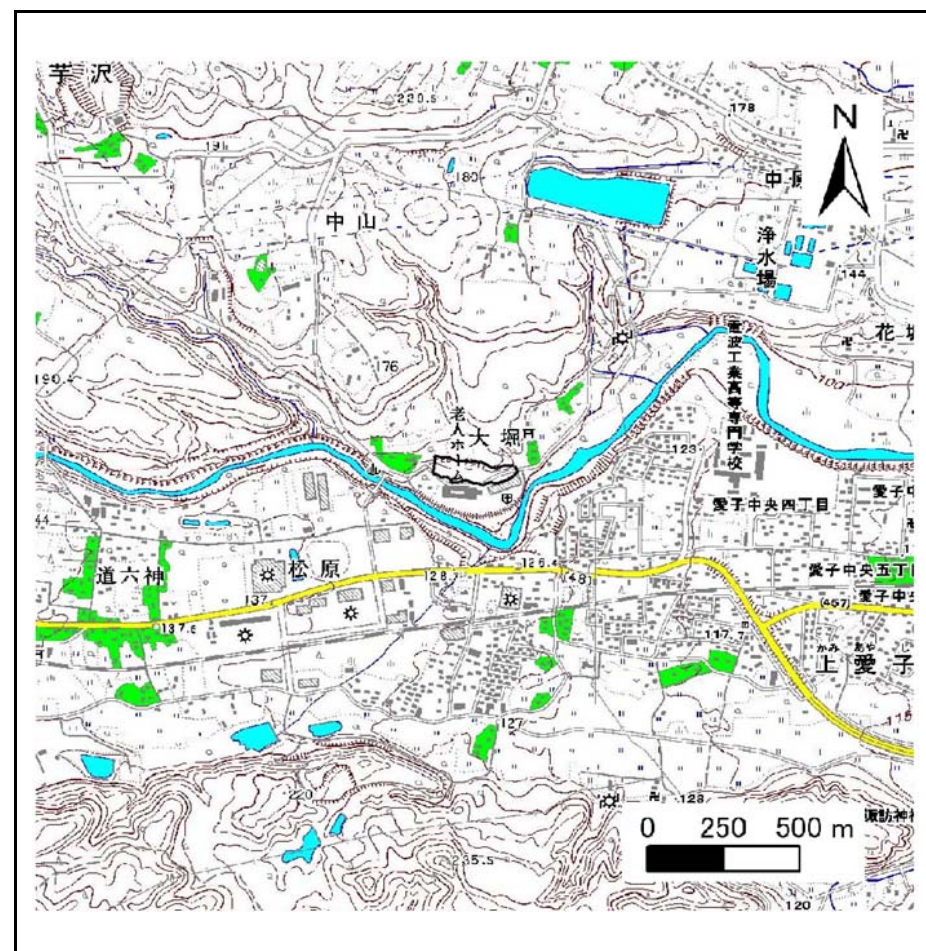
土砂災害警戒区域等の指定の告示に係る図書(その1)

告示番号	宮城県告示第376号
告示年月日	平成27年3月31日

自然現象の種類	急傾斜地の崩壊
箇所番号	I-自-1322
箇所名	芋沢新田
所在地	仙台市青葉区芋沢新田
調査機関	宮城県仙台土木事務所



概況図 (S=1:200,000)



位置図 (S=1:25,000)

宮城県

この地図は、国土地理院長の承認を得て、同院発行の1/25,000地形図、1/200,000地勢図、数値地図25000(地図画像)、数値地図200000(地図画像)を複製したものです。(承認番号 平〇総複、第〇号)

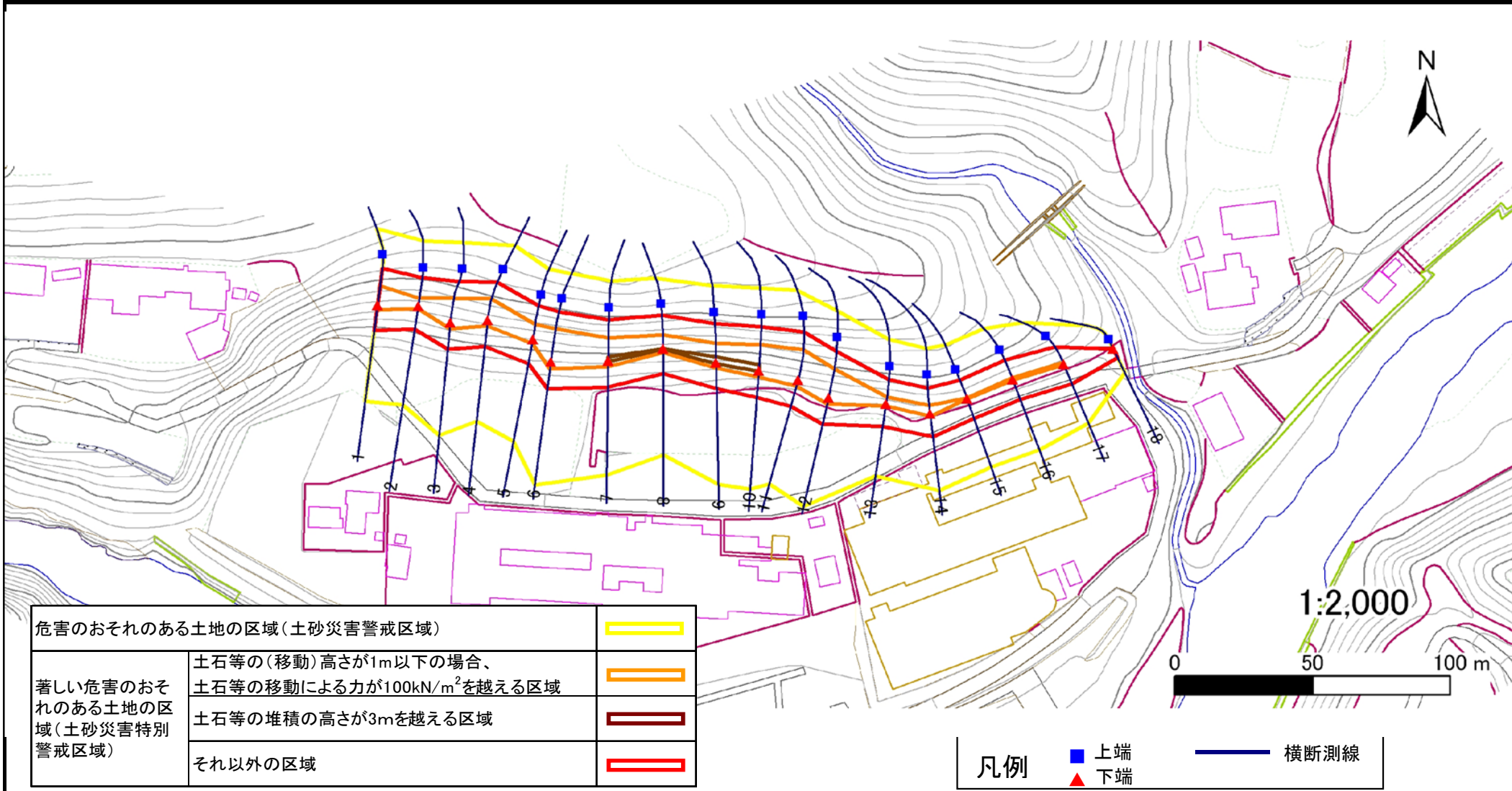
土砂災害警戒区域等の指定の告示に係る図書(その2)

告示番号	宮城県告示第376号
告示年月日	平成27年3月31日

危害のおそれのある土地、著しい危害のおそれのある土地の設定図

調査年度 平成21年度

急傾斜地の位置	箇所番号	I-自-1322	箇所名	芋沢新田	所在地	仙台市青葉区芋沢新田
---------	------	----------	-----	------	-----	------------



土砂災害警戒区域等の指定の告示に係る図書(その3)

建築物に作用すると想定される衝撃に関する事項

告示番号	宮城県告示第376号
告示年月日	平成27年3月31日

急傾斜地の位置	箇所番号	I-自-1322	箇所名	芋沢新田	所在地	仙台市青葉区芋沢新田
---------	------	----------	-----	------	-----	------------

横断側線の区間	土石等の移動により建築物の地上部に作用すると想定される力				土石等の堆積により建築物の地上部に作用すると想定される力			
	土石等の(移動)高さが1m以下の場合、土石等の移動による力が100kN/m ² を超える区域		それ以外の区域		土石等の堆積の高さが3mを超える区域		それ以外の区域	
	力の大きさのうち最大のもの (Kn/m ²)	土石等の高さ (m)	力の大きさのうち最大のもの (Kn/m ²)	土石等の高さ (m)	力の大きさのうち最大のもの (Kn/m ²)	土石等の高さ (m)	力の大きさのうち最大のもの (Kn/m ²)	土石等の高さ (m)
1 ~ 2	129.53	1.00	100.00	1.00	-	-	14.58	2.89
2 ~ 3	134.68	1.00	100.00	1.00	-	-	15.16	3.00
3 ~ 4	134.68	1.00	100.00	1.00	-	-	15.16	3.00
4 ~ 5	132.12	1.00	100.00	1.00	-	-	13.95	2.76
5 ~ 6	141.92	1.00	100.00	1.00	-	-	15.05	2.98
6 ~ 7	141.92	1.00	100.00	1.00	-	-	15.16	3.00
7 ~ 8	132.65	1.00	100.00	1.00	16.35	3.24	15.16	3.00
8 ~ 9	127.70	1.00	100.00	1.00	16.45	3.25	15.16	3.00
9 ~ 10	135.81	1.00	100.00	1.00	16.45	3.25	15.16	3.00
10 ~ 11	137.52	1.00	100.00	1.00	-	-	15.16	3.00
11 ~ 12	138.24	1.00	100.00	1.00	-	-	14.69	2.91
12 ~ 13	138.24	1.00	100.00	1.00	-	-	14.69	2.91
13 ~ 14	114.54	1.00	100.00	1.00	-	-	12.33	2.44
14 ~ 15	114.54	1.00	100.00	1.00	-	-	13.16	2.60
15 ~ 16	103.19	1.00	100.00	1.00	-	-	13.17	2.61
16 ~ 17	103.95	1.00	100.00	1.00	-	-	13.17	2.61
17 ~ 18	-	-	100.00	1.00	-	-	12.16	2.40
~								
~								
~								
~								
~								
~								
~								
~								
~								
~								
~								
~								
~								
~								
~								
~								
~								
~								
~								
~								
~								
~								
~								

横断側線の区間	土石等の移動により建築物の地上部に作用すると想定される力				土石等の堆積により建築物の地上部に作用すると想定される力			
	土石等の(移動)高さが1m以下の場合、土石等の移動による力が100kN/m ² を超える区域		それ以外の区域		土石等の堆積の高さが3mを超える区域		それ以外の区域	
	力の大きさのうち最大のもの (Kn/m ²)	土石等の高さ (m)	力の大きさのうち最大のもの (Kn/m ²)	土石等の高さ (m)	力の大きさのうち最大のもの (Kn/m ²)	土石等の高さ (m)	力の大きさのうち最大のもの (Kn/m ²)	土石等の高さ (m)
~								
~								
~								
~								
~								
~								
~								
~								
~								
~								
~								
~								
~								
~								
~								
~								
~								
~								
~								
~								
~								
~								
~								
~								
~								
~								
~								
~								
~								