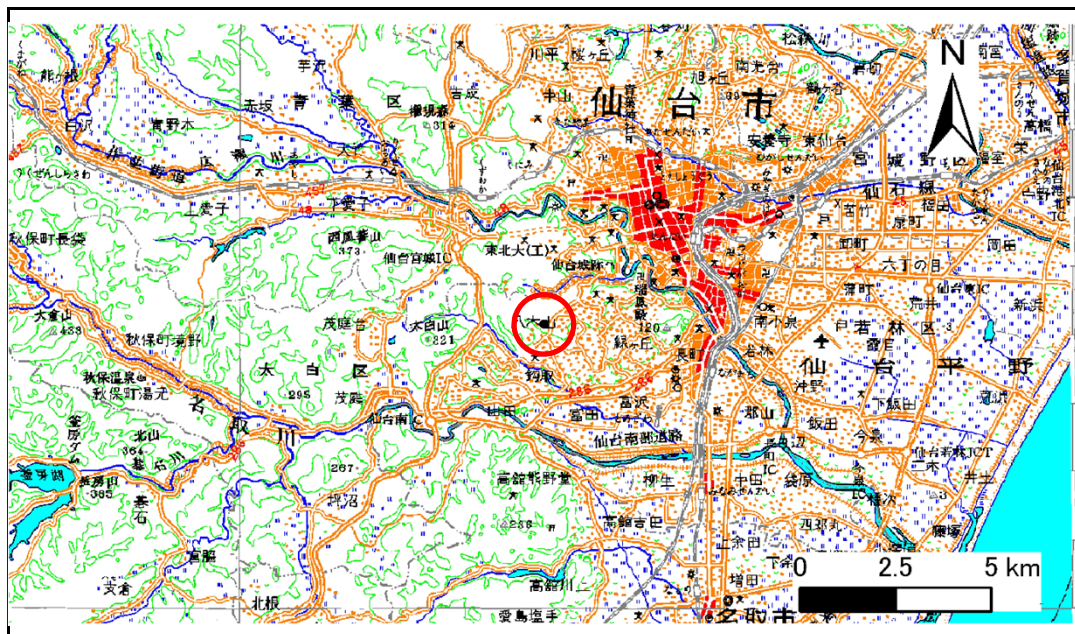


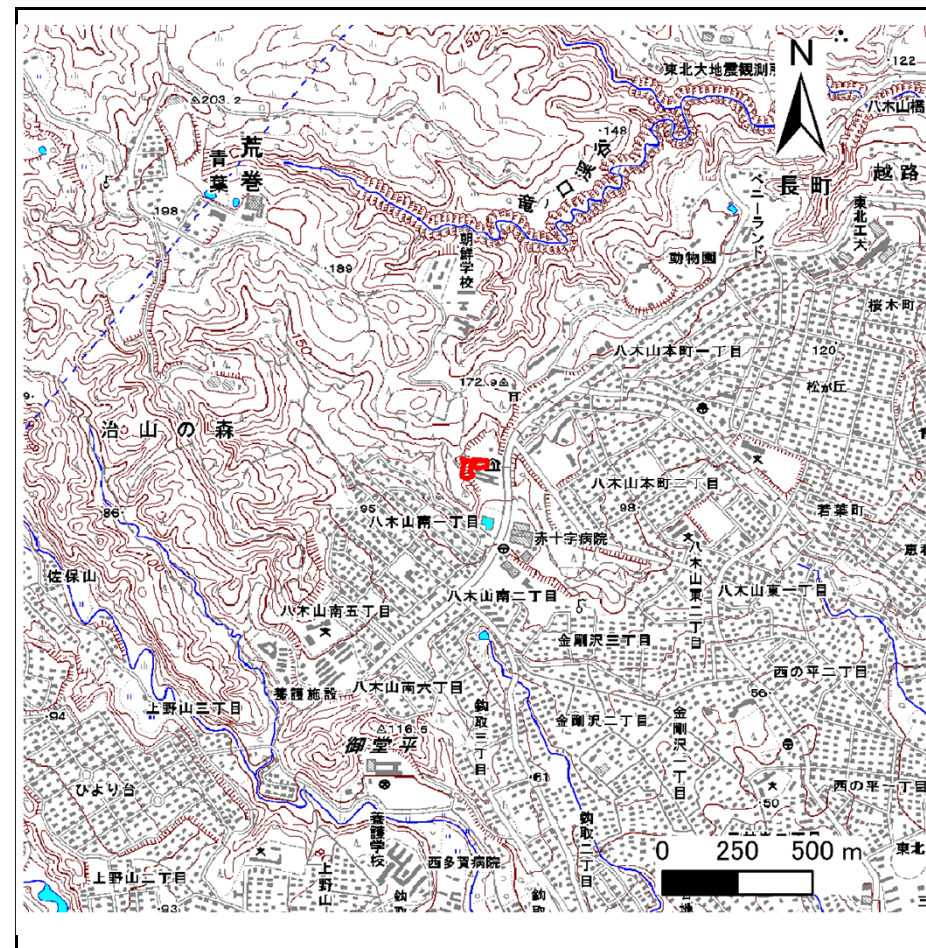
# 土砂災害警戒区域等の指定の告示に係る図書(その1)

告示番号	宮城県告示第926号
告示年月日	平成25年11月8日

自然現象の種類	急傾斜地の崩壊
箇所番号	I-自-1301(1311001301)
箇所名	八木山本町の2
所在地	仙台市太白区八木山本町二丁目
調査機関	宮城県仙台土木事務所



位置図(S=1:200,000)



位置図(S=1:25,000)

この地図は、国土地理院長の承認を得て、同院発行の1/25,000地形図、1/200,000地勢図、数値地図25000(地図画像)、数値地図200000(地図画像)を複製したものです。(承認番号 平24情複、第149号)



# 土砂災害警戒区域等の指定の告示に係る図書(その2)

告示番号	宮城県告示第926号
告示年月日	平成25年11月8日

危害のおそれのある土地、著しい危害のおそれのある土地の設定図

調査年度	平成22年度
------	--------

急傾斜地の位置	箇所番号	I-自-1301(1311001301)	箇所名	八木山本町の2	所在地	仙台市太白区八木山本町二丁目
---------	------	----------------------	-----	---------	-----	----------------

