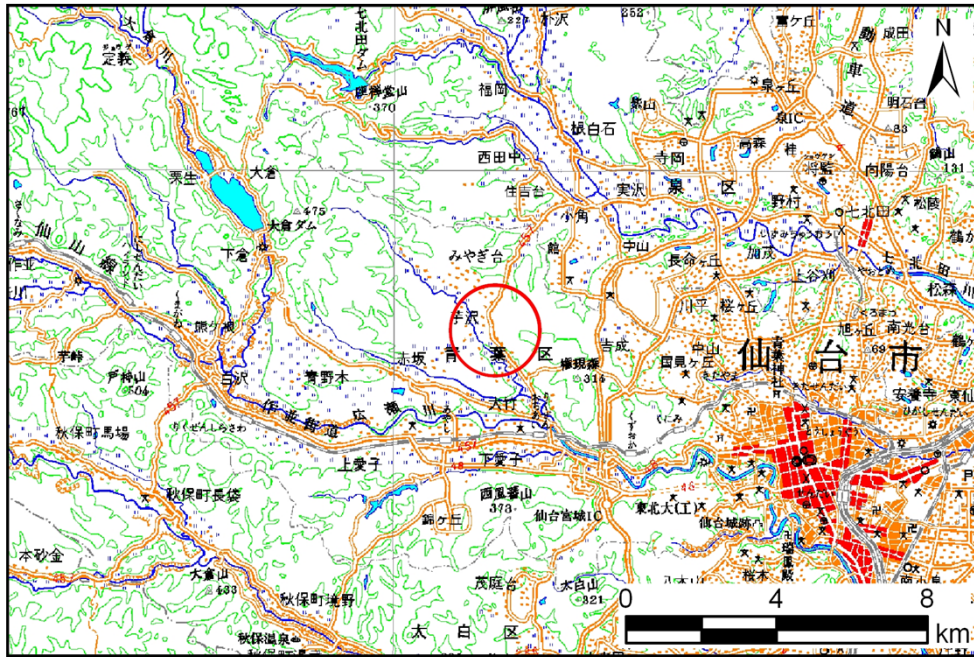


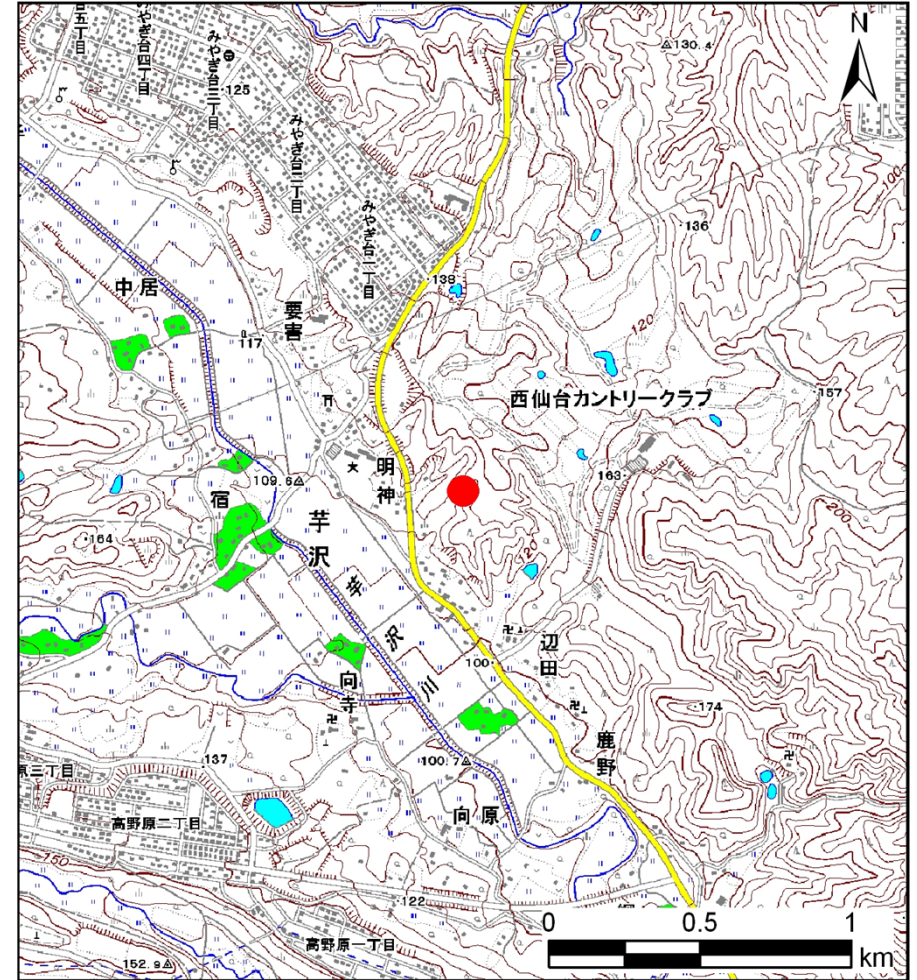
土砂災害警戒区域等の指定の告示に係る図書(その1)

| | |
|-------|------------|
| 告示番号 | 宮城県告示第678号 |
| 告示年月日 | 平成24年9月7日 |

| | |
|---------|----------------------|
| 自然現象の種類 | 土石流 |
| 溪流番号 | 1-01-131(1220100131) |
| 水系名 | 名取川 |
| 河川名 | 芋沢川 |
| 溪流名 | 板橋沢2 |
| 所在地 | 仙台市青葉区芋沢字板橋 |
| 調査機関 | 宮城県仙台土木事務所 |



位置図(S=1:200,000)



位置図(S=1:25,000)

この地図は、国土地理院長の承認を得て、同院発行の数値地図200000(地図画像)及び数値地図25000(地図画像)を複製したものである(承認番号 平21業複、第953号)

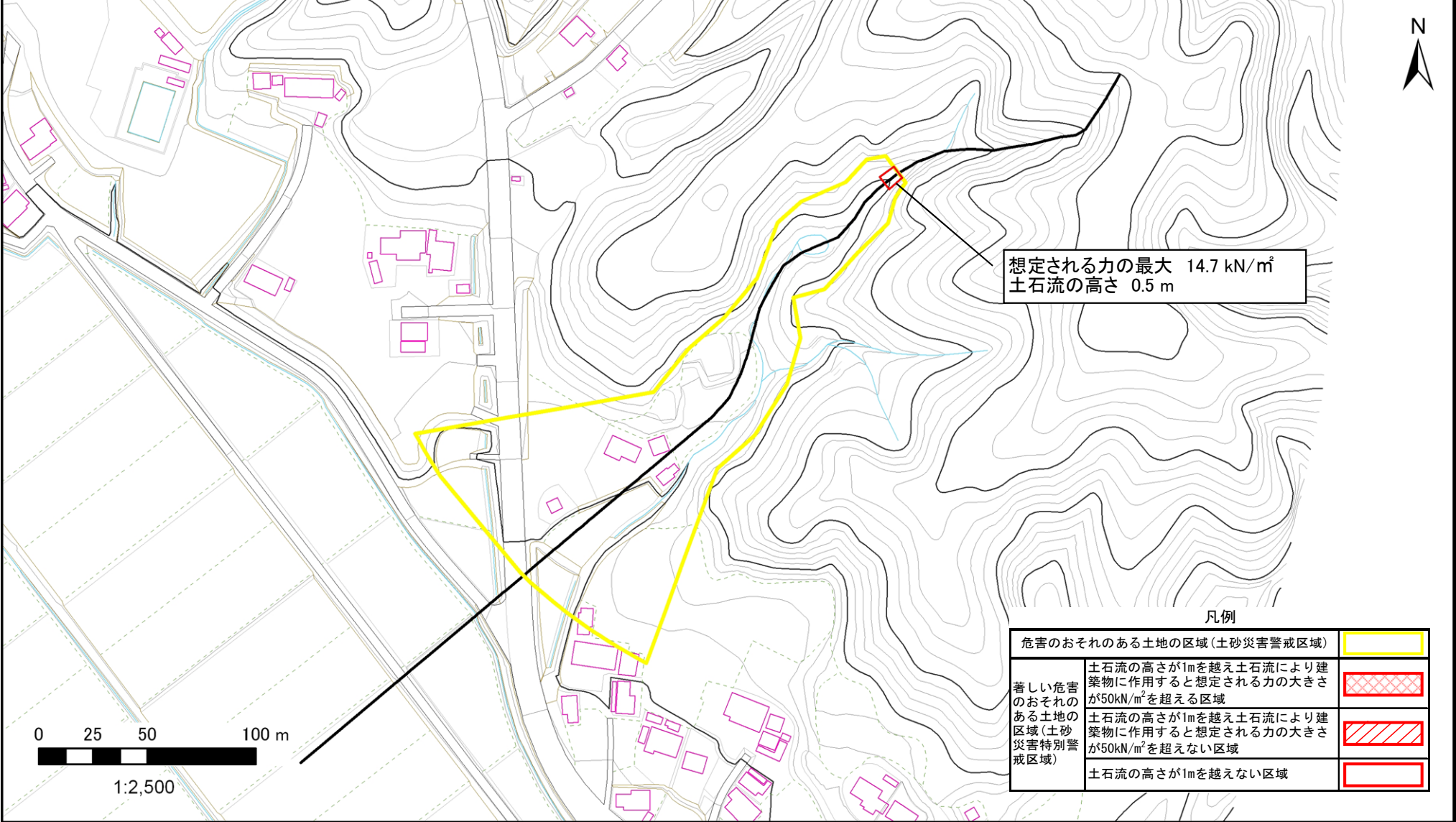
土砂災害警戒区域等の指定の告示に係る図書（その2）

| | |
|-------|------------|
| 告示番号 | 宮城県告示第678号 |
| 告示年月日 | 平成24年9月7日 |

| | |
|------|--------|
| 調査年度 | 平成21年度 |
|------|--------|

危害のおそれのある土地の区域、著しい危害のおそれのある土地の区域の設定図

| | | | | | | |
|-------|------|-----------------------|-----|-------|-----|-------------|
| 溪流の位置 | 溪流番号 | 1-01-131 (1220100131) | 溪流名 | 板橋沢 2 | 所在地 | 仙台市青葉区芋沢字板橋 |
|-------|------|-----------------------|-----|-------|-----|-------------|



想定される力の最大 14.7 kN/m²
土石流の高さ 0.5 m

凡例

| | |
|--------------------------------|--|
| 危害のおそれのある土地の区域 (土砂災害警戒区域) | |
| 著しい危害のおそれのある土地の区域 (土砂災害特別警戒区域) | |
| 著しい危害のおそれのある土地の区域 (土砂災害特別警戒区域) | |
| 著しい危害のおそれのある土地の区域 (土砂災害特別警戒区域) | |