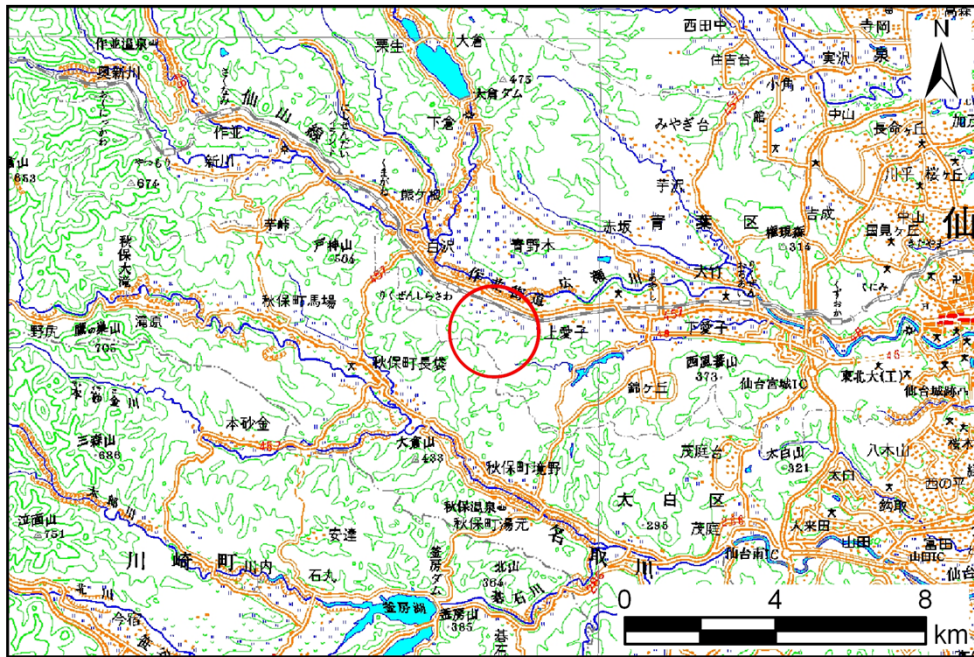


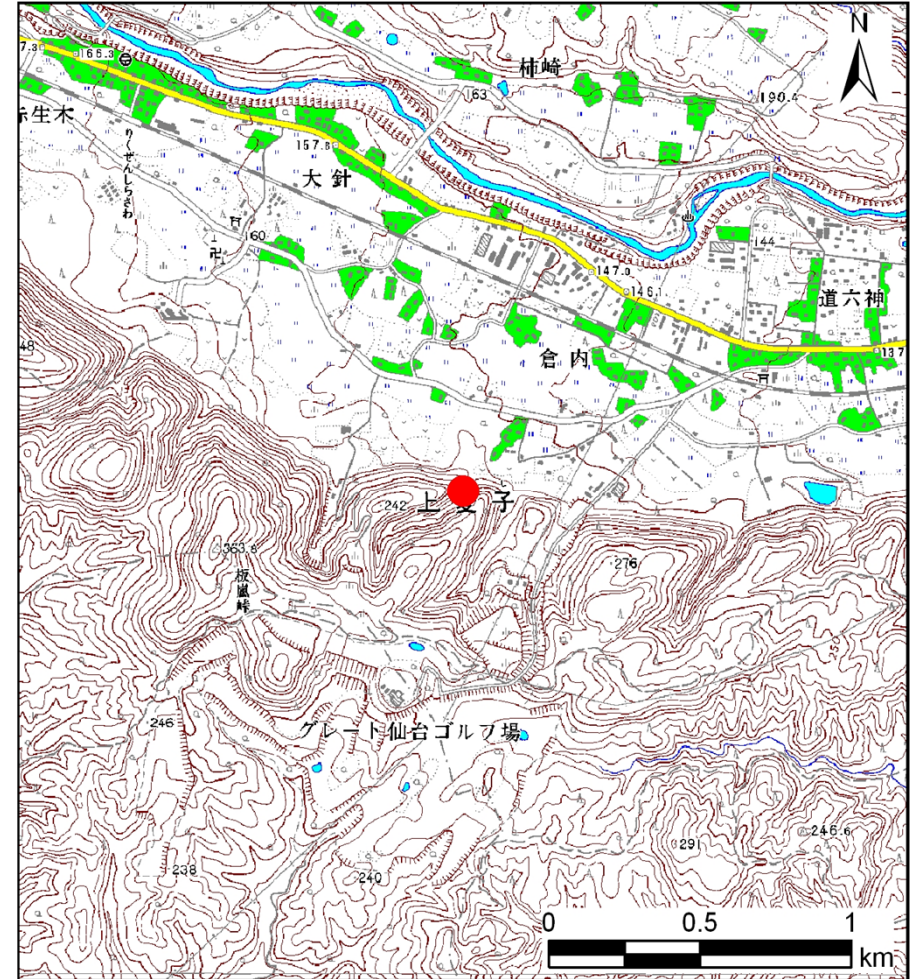
土砂災害警戒区域等の指定の告示に係る図書(その1)

告示番号	宮城県告示第678号
告示年月日	平成24年9月7日

自然現象の種類	土石流
溪流番号	1-01-038(1220100038)
水系名	名取川
河川名	広瀬川
溪流名	坂下
所在地	仙台市青葉区上愛子字五ツ森
調査機関	宮城県仙台土木事務所



位置図(S=1:200,000)



位置図(S=1:25,000)

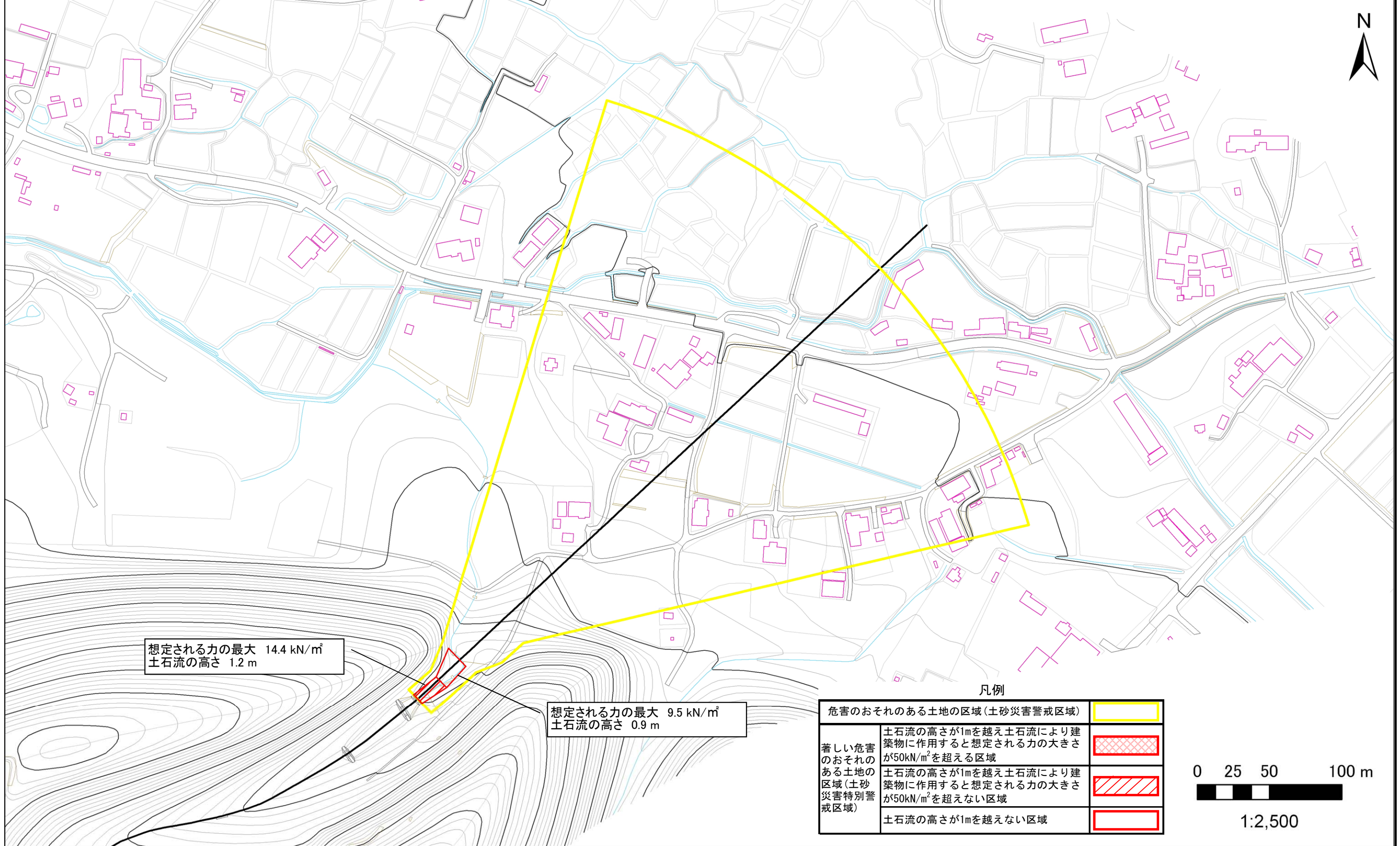
この地図は、国土地理院長の承認を得て、同院発行の数値地図200000(地図画像)及び数値地図25000(地図画像)を複製したものである(承認番号 平21業複、第953号)

土砂災害警戒区域等の指定の告示に係る図書（その2）

告示番号	宮城県告示第678号
告示年月日	平成24年9月7日
調査年度	平成21年度

危害のおそれのある土地の区域、著しい危害のおそれのある土地の区域の設定図

溪流の位置	溪流番号	1-01-038 (1220100038)	溪流名	坂下	所在地	仙台市青葉区上愛子字五ツ森
-------	------	-----------------------	-----	----	-----	---------------



想定される力の最大 14.4 kN/m²
土石流の高さ 1.2 m

想定される力の最大 9.5 kN/m²
土石流の高さ 0.9 m

危害のおそれのある土地の区域(土砂災害警戒区域)	
著しい危害のおそれのある土地の区域(土砂災害特別警戒区域)	

0 25 50 100 m
1:2,500