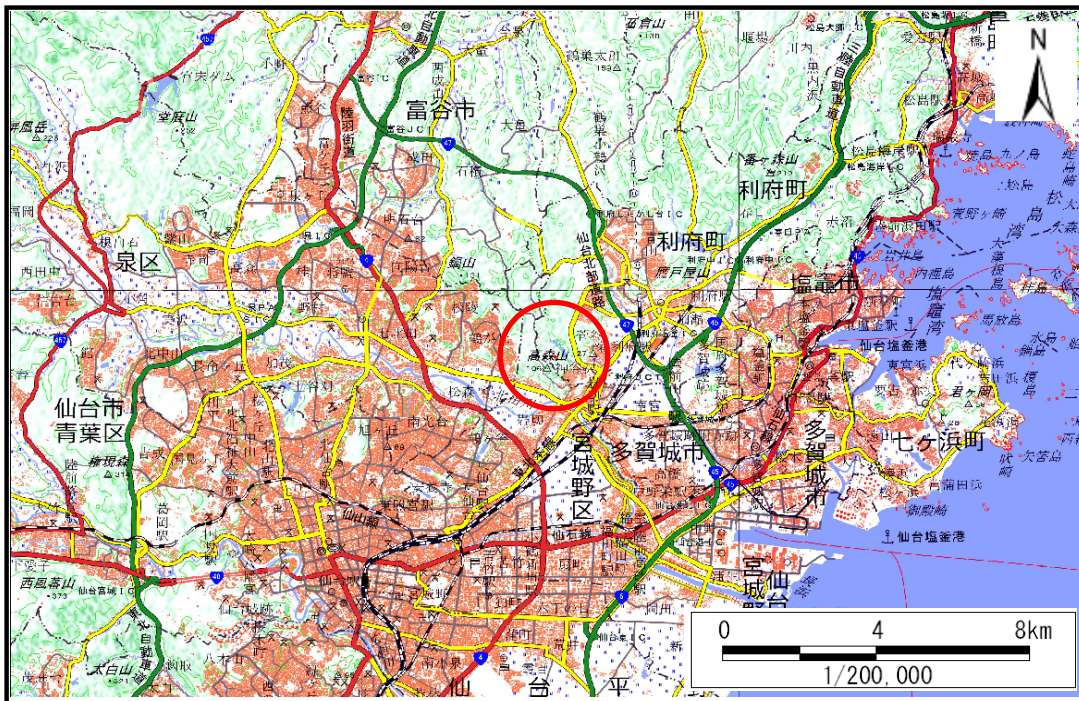


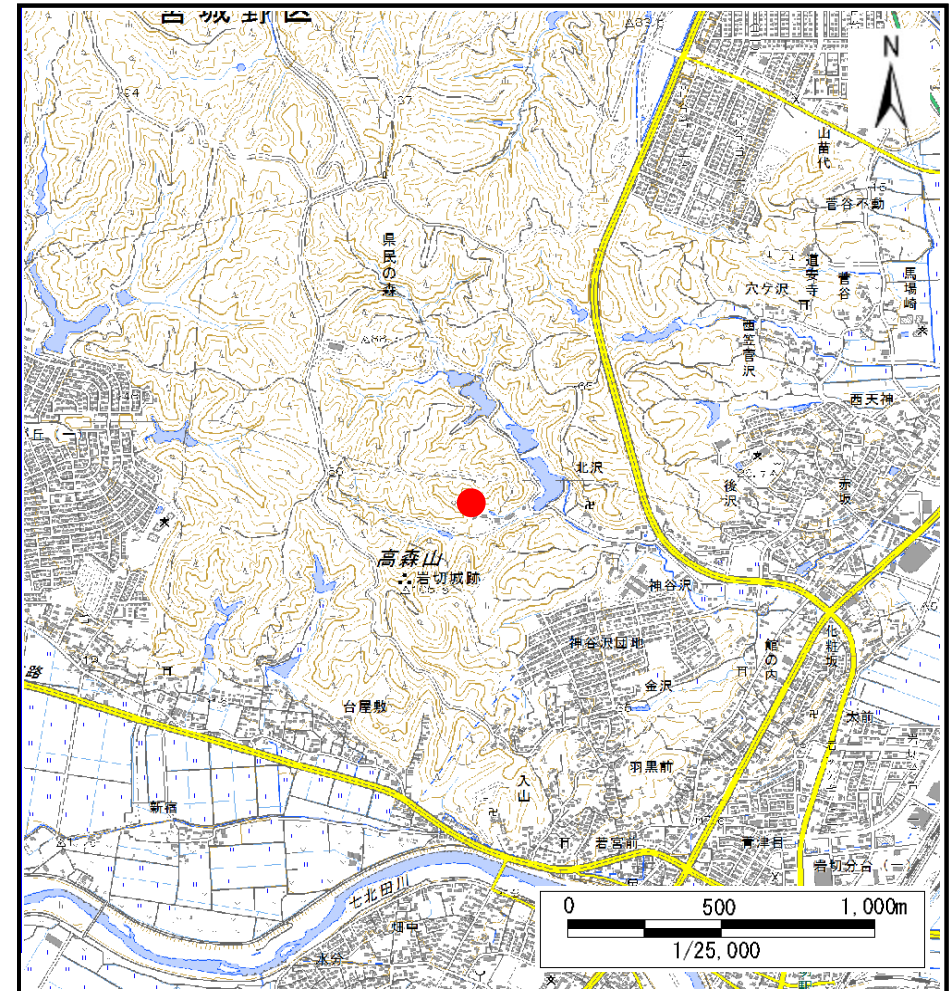
# 土砂災害警戒区域等の指定の告示に係る図書(その1)

告示番号	宮城県告示第138号
告示年月日	令和3年3月9日

自然現象の種類	土石流
溪流番号	3-23-311(1232300311)
水系名	七北田川
河川名	横枕用水
溪流名	東菅野沢
所在	宮城郡利府町神谷沢字菅野沢
調査機関	宮城県仙台土木事務所



位置図(S=1:200,000)



位置図(S=1:25,000)

この地図は、国土地理院長の承認を得て、同院発行の電子地形図25000及び電子地形図20万を複製したものである。(承認番号 令元情複、第205号)

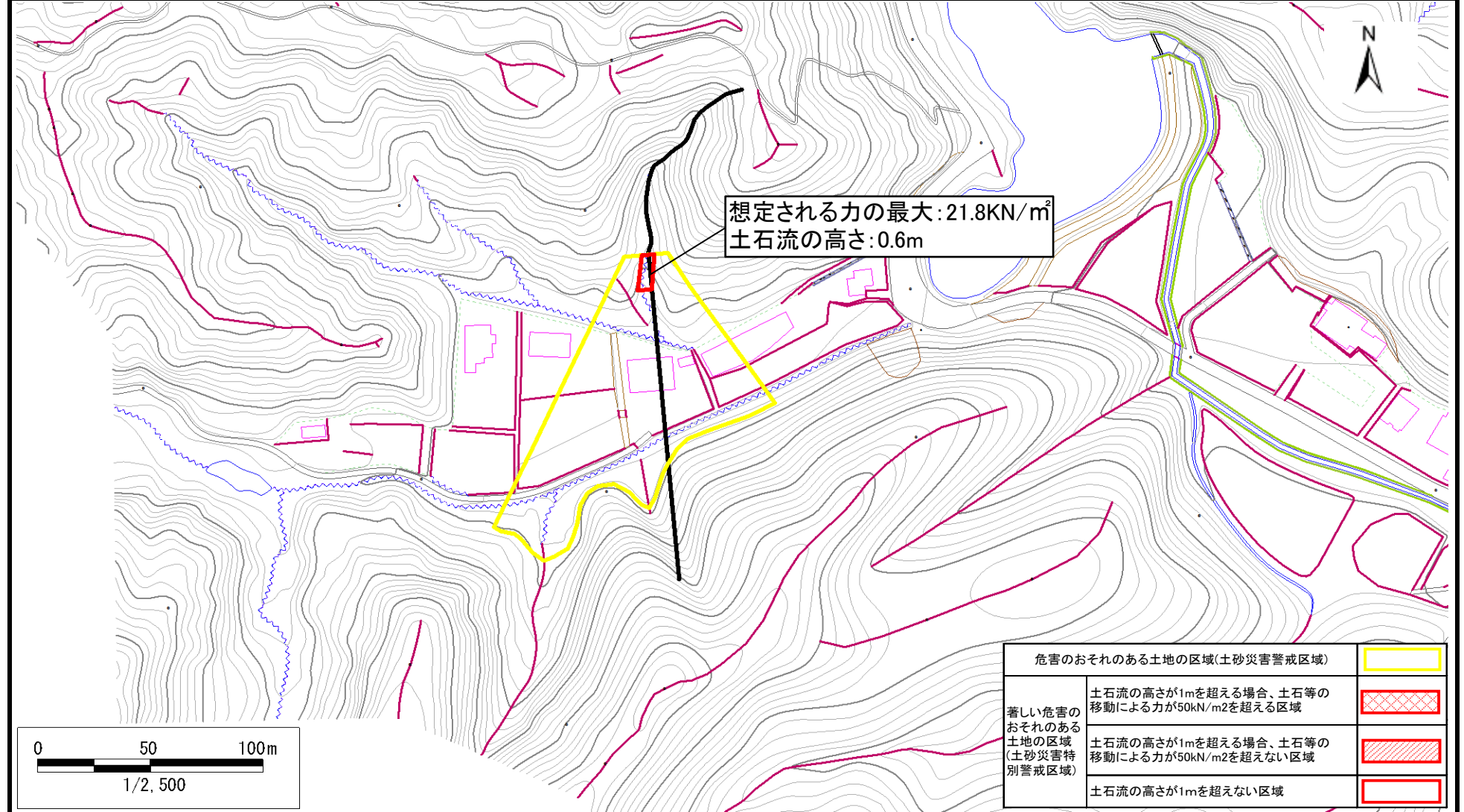


# 土砂災害警戒区域等の指定の告示に係る図書(その2)

告示番号	宮城県告示第138号
告示年月日	令和3年3月9日

調査年度	平成30年度
------	--------

溪流の位置	溪流番号	3-23-311(1232300311)	溪流名	東菅野沢	所在地	宮城県利府町神谷沢字菅野沢
-------	------	----------------------	-----	------	-----	---------------



危険のおそれのある土地の区域(土砂災害警戒区域)	
著しい危険のおそれのある土地の区域(土砂災害特別警戒区域)	
	土石流の高さが1mを超える場合、土石等の移動による力が50kN/m2を超える区域
	土石流の高さが1mを超える場合、土石等の移動による力が50kN/m2を超えない区域
	土石流の高さが1mを超えない区域