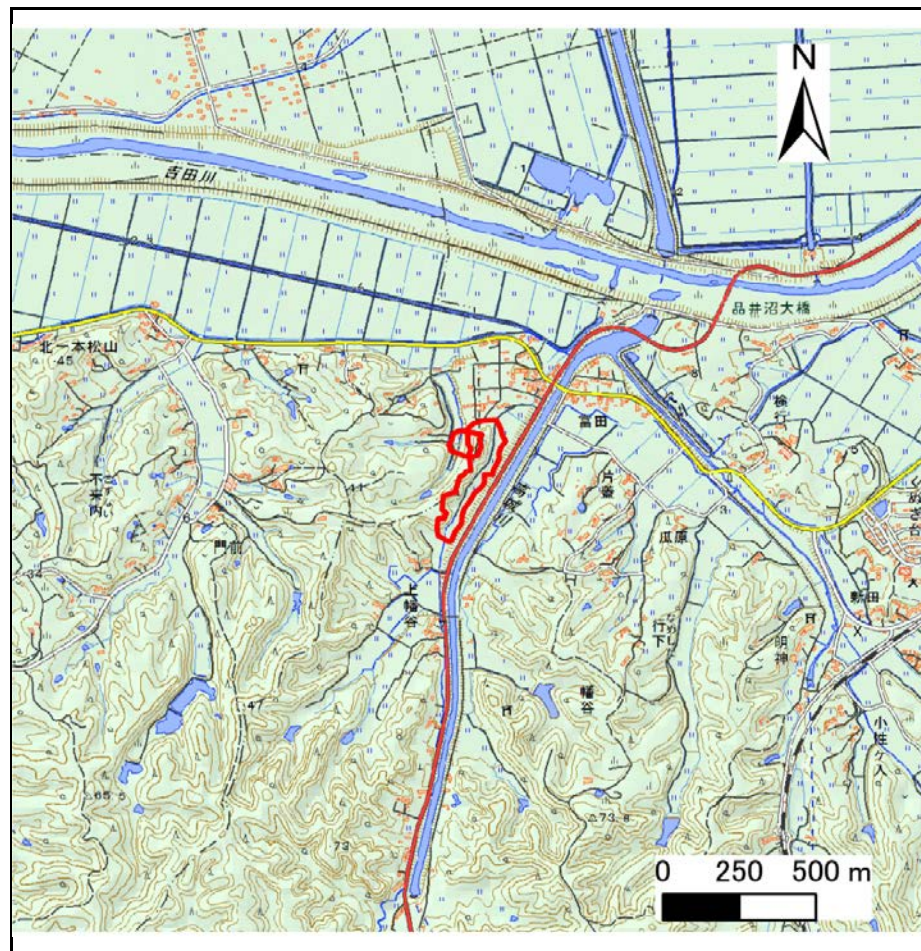


土砂災害警戒区域等の指定の告示に係る図書(その1)

表紙 概況、位置図

告示番号	宮城県告示第243号
告示年月日	令和2年3月27日

自然現象の種類	急傾斜地の崩壊
箇所番号	Ⅲ-自-0285
箇所名	出石
所在地	宮城県松島町幡谷字出石・字丸竹前・字沼田・黒川郡大郷町不来内字南一本松山・字東沢
調査機関	宮城県仙台土木事務所



概況図(S=1:25,000)



位置図(S=1:200,000)

「この地図は、国土地理院長の承認を得て、同院発行の電子地形図25000及び電子地形図20万を複製したものである。(承認番号 令元情複、第204号)」

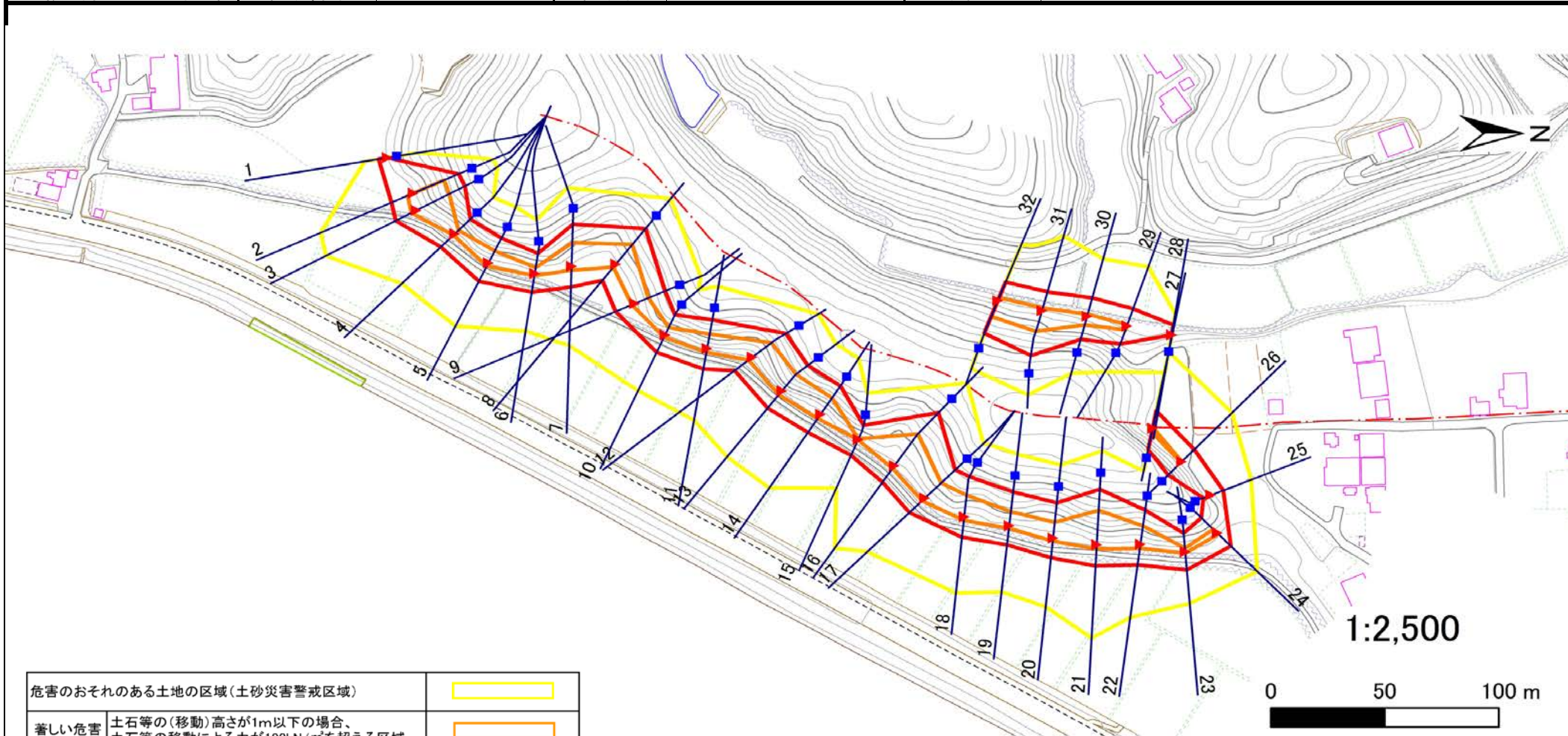
土砂災害警戒区域等の指定の告示に係る図書(その2)

告示番号	宮城県告示第243号
告示年月日	令和2年3月27日

危害のおそれのある土地、著しい危害のおそれのある土地の設定図

調査年度	平成30年度
------	--------

急傾斜地の位置	箇所番号	III-自-0285	箇所名	出石	所在地	宮城県松島町幡谷字出石・字丸竹前・字沼田・黒川郡大郷町不來内字南一本松山・字東沢
---------	------	------------	-----	----	-----	--



危険のおそれのある土地の区域(土砂災害警戒区域)	■
著しい危害のおそれのある土地の区域(土砂災害特別警戒区域)	■
	■
それ以外の区域	■

凡例	■ 上端 ▲ 下端	— 横断測線
----	--------------	--------

土砂災害警戒区域等の指定の告示に係る図書(その3)

告示番号	宮城県告示第243号
告示年月日	令和2年3月27日

建築物に作用すると想定される衝撃に関する事項

急傾斜地の位置	箇所番号	III-自-0285	箇所名	出石	所在地	宮城県松島町楠谷字出石・字丸竹前・字沼田・黒川郡大郷町不來内字南一本松山・字東沢
---------	------	------------	-----	----	-----	--

横断測線の区間	土石等の移動により建築物の地上部に作用すると想定される力				土石等の堆積により建築物の地上部に作用すると想定される力				横断測線の区間	土石等の移動により建築物の地上部に作用すると想定される力				土石等の堆積により建築物の地上部に作用すると想定される力			
	土石等の(移動)高さが1m以下の場合、土石等の移動による力が100kN/m ² を超える区域		それ以外の区域		土石等の堆積の高さが3mを超える区域		それ以外の区域			土石等の(移動)高さが1m以下の場合、土石等の移動による力が100kN/m ² を超える区域		それ以外の区域		土石等の堆積の高さが3mを超える区域		それ以外の区域	
	力の大きさのうち最大のもの(kN/m ²)	土石等の高さ(m)	力の大きさのうち最大のもの(kN/m ²)	土石等の高さ(m)	力の大きさのうち最大のもの(kN/m ²)	土石等の高さ(m)	力の大きさのうち最大のもの(kN/m ²)	土石等の高さ(m)		力の大きさのうち最大のもの(kN/m ²)	土石等の高さ(m)	力の大きさのうち最大のもの(kN/m ²)	土石等の高さ(m)	力の大きさのうち最大のもの(kN/m ²)	土石等の高さ(m)	力の大きさのうち最大のもの(kN/m ²)	土石等の高さ(m)
1 ~ 2	141.3	1.0	100.0	1.0	-	-	13.8	2.8	27 ~ 28								
2 ~ 3	141.3	1.0	100.0	1.0	-	-	13.8	2.8	28 ~ 29	109.1	1.0	100.0	1.0	-	-	12.9	2.6
3 ~ 4	138.8	1.0	100.0	1.0	-	-	14.3	2.9	29 ~ 30	116.1	1.0	100.0	1.0	-	-	12.9	2.6
4 ~ 5	125.0	1.0	100.0	1.0	-	-	14.3	2.9	30 ~ 31	118.4	1.0	100.0	1.0	-	-	11.4	2.3
5 ~ 6	125.0	1.0	100.0	1.0	-	-	12.7	2.5	31 ~ 32	122.1	1.0	100.0	1.0	-	-	11.4	2.3
6 ~ 7	127.4	1.0	100.0	1.0	-	-	11.8	2.4	~								
7 ~ 8	127.4	1.0	100.0	1.0	-	-	11.4	2.3	~								
8 ~ 9	125.8	1.0	100.0	1.0	-	-	11.6	2.3	~								
9 ~ 10	120.2	1.0	100.0	1.0	-	-	11.8	2.4	~								
10 ~ 11	126.8	1.0	100.0	1.0	-	-	12.7	2.5	~								
11 ~ 12	130.8	1.0	100.0	1.0	-	-	12.7	2.5	~								
12 ~ 13	134.9	1.0	100.0	1.0	-	-	12.6	2.5	~								
13 ~ 14	134.9	1.0	100.0	1.0	-	-	15.2	3.0	~								
14 ~ 15	134.3	1.0	100.0	1.0	-	-	15.2	3.0	~								
15 ~ 16	122.1	1.0	100.0	1.0	-	-	12.5	2.5	~								
16 ~ 17	125.5	1.0	100.0	1.0	-	-	12.1	2.4	~								
17 ~ 18	125.5	1.0	100.0	1.0	-	-	11.4	2.3	~								
18 ~ 19	125.2	1.0	100.0	1.0	-	-	11.4	2.3	~								
19 ~ 20	119.1	1.0	100.0	1.0	-	-	11.3	2.3	~								
20 ~ 21	130.0	1.0	100.0	1.0	-	-	12.7	2.5	~								
21 ~ 22	130.0	1.0	100.0	1.0	-	-	12.7	2.5	~								
22 ~ 23	127.2	1.0	100.0	1.0	-	-	11.9	2.4	~								
23 ~ 24	109.9	1.0	100.0	1.0	-	-	11.3	2.3	~								
24 ~ 25	109.9	1.0	100.0	1.0	-	-	11.1	2.2	~								
25 ~ 26	102.0	1.0	100.0	1.0	-	-	14.9	3.0	~								
26 ~ 27	107.4	1.0	100.0	1.0	-	-	15.0	3.0	~								