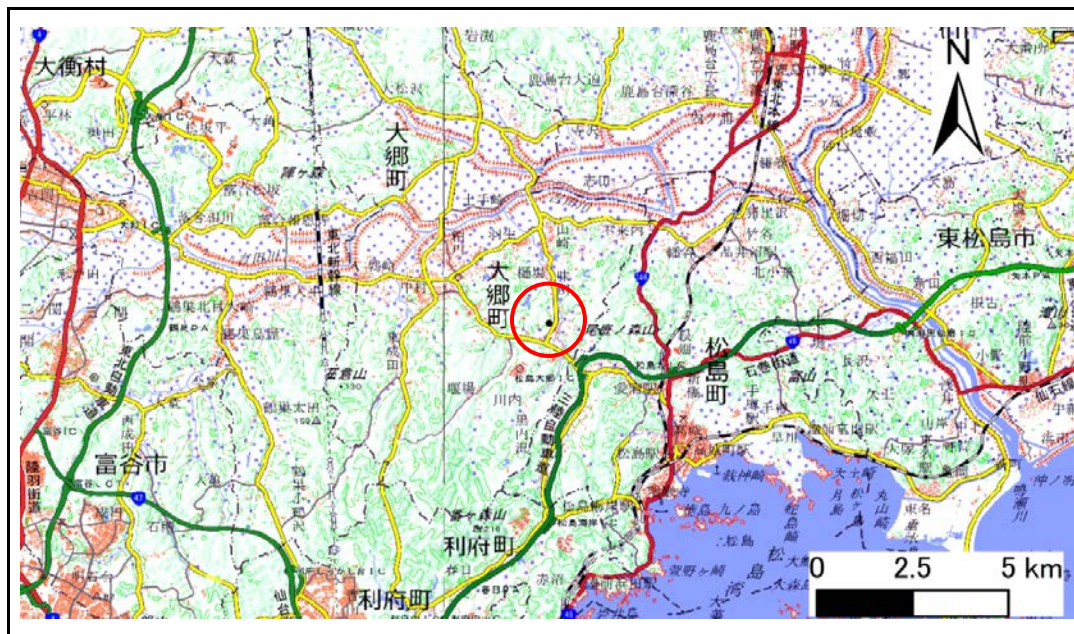


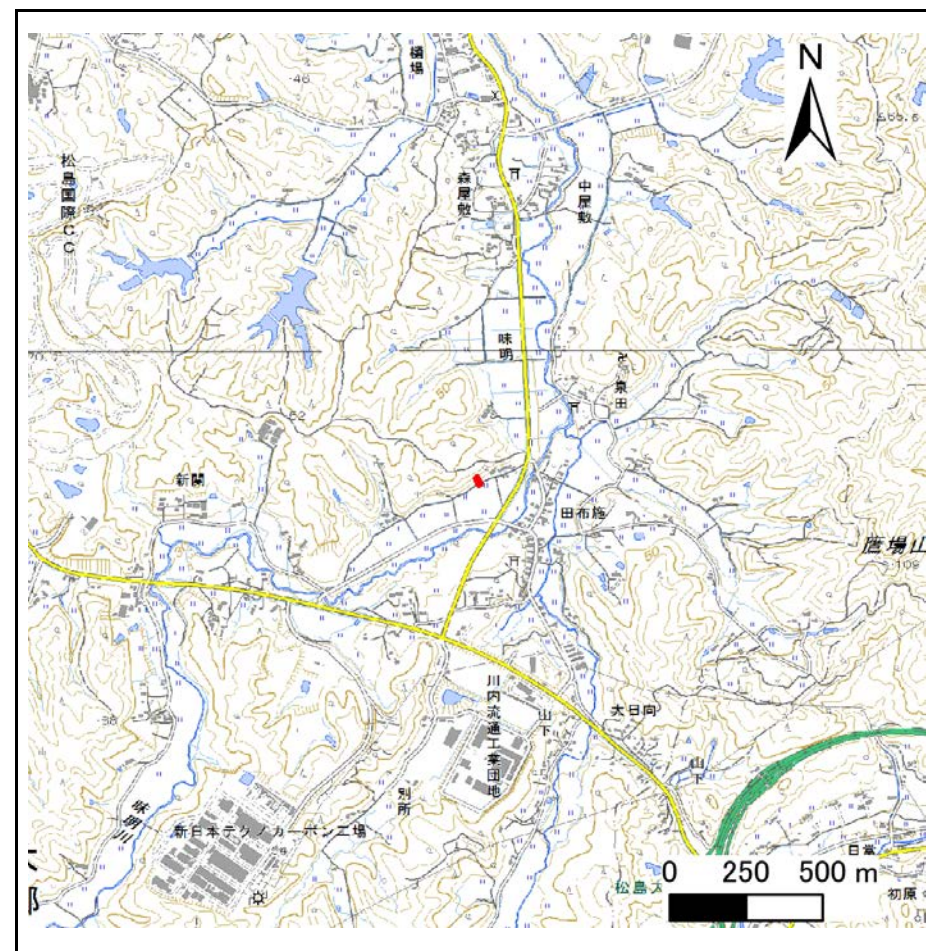
# 土砂災害警戒区域等の指定の告示に係る図書(その1)

|       |           |
|-------|-----------|
| 告示番号  | 宮城県告示第39号 |
| 告示年月日 | 令和2年1月17日 |

|         |                      |
|---------|----------------------|
| 自然現象の種類 | 急傾斜地の崩壊              |
| 箇所番号    | Ⅲ-自-0351(1331000351) |
| 箇所名     | 力田山の1                |
| 所在地     | 黒川郡大郷町味明字力田山         |
| 調査機関    | 宮城県仙台土木事務所           |



位置図 (S=1:200,000)



位置図 (S=1:25,000)

この地図は、国土地理院長の承認を得て、同院発行の電子地形図25000及び電子地形図20万を複製したものである。(承認番号 令元情複、第202号)



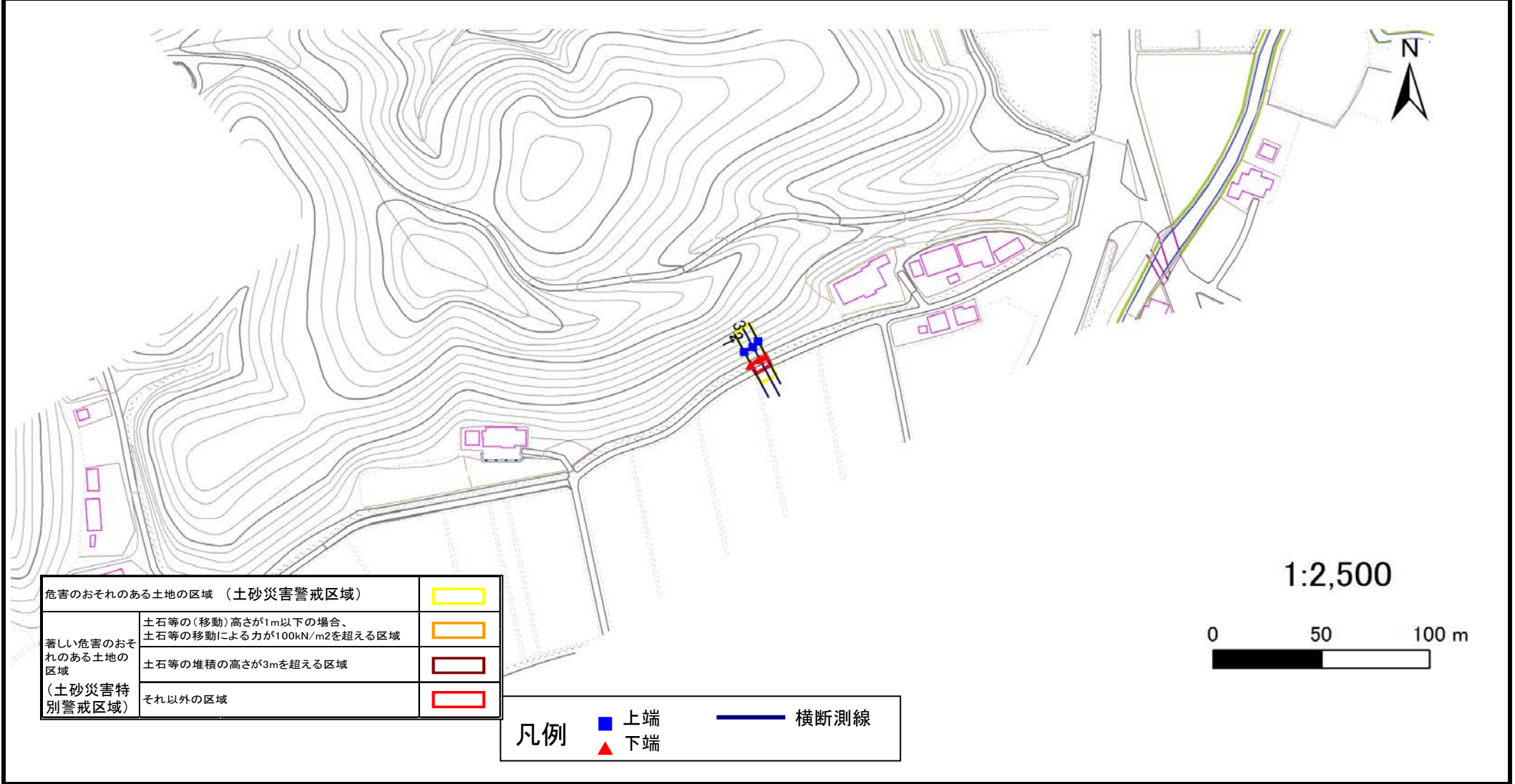
# 土砂災害警戒区域等の指定の告示に係る図書(その2)

|       |           |
|-------|-----------|
| 告示番号  | 宮城県告示第39号 |
| 告示年月日 | 令和2年1月17日 |

危害のおそれのある土地、著しい危害のおそれのある土地の設定図

|      |        |
|------|--------|
| 調査年度 | 平成30年度 |
|------|--------|

|         |      |                      |     |       |     |              |
|---------|------|----------------------|-----|-------|-----|--------------|
| 急傾斜地の位置 | 箇所番号 | Ⅲ-自-0351(1331000351) | 箇所名 | 力田山の1 | 所在地 | 黒川郡大郷町味明字力田山 |
|---------|------|----------------------|-----|-------|-----|--------------|



|                                |  |  |
|--------------------------------|--|--|
| 危害のおそれのある土地の区域 (土砂災害警戒区域)      |  |  |
| 著しい危害のおそれのある土地の区域 (土砂災害特別警戒区域) | 土石等の(移動)高さが1m以下の場合、<br>土石等の移動による力が100kN/m2を超える区域 |  |
|                                | 土石等の堆積の高さが3mを超える区域                               |  |
| それ以外の区域                        |  |  |

|    |  |    |  |      |
|----|--|----|--|------|
| 凡例 |  | 上端 |  | 横断測線 |
|    |  | 下端 |  |      |

