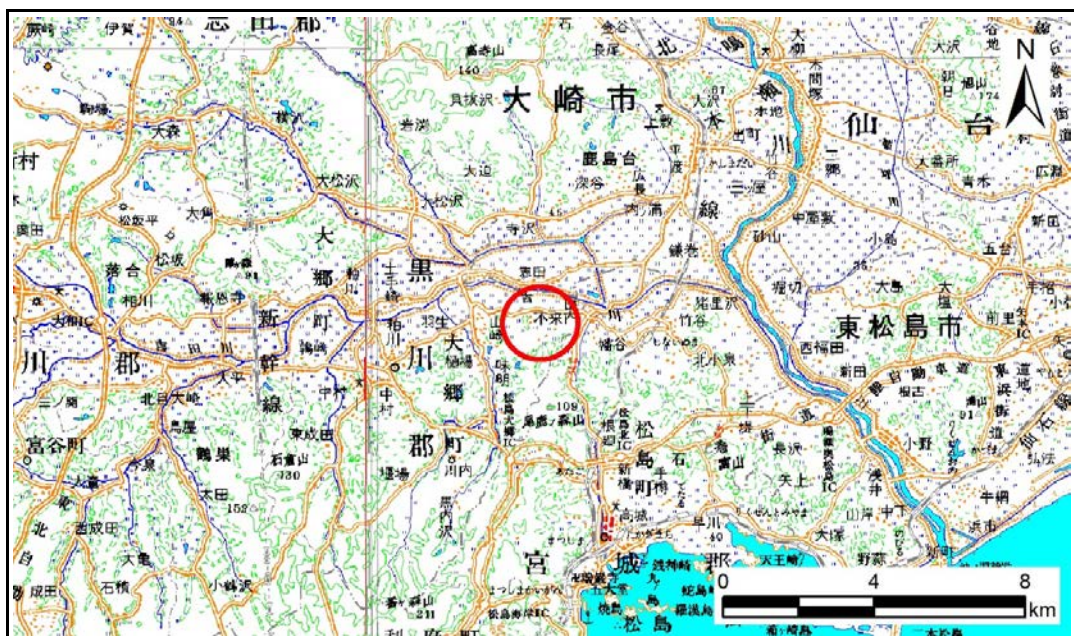


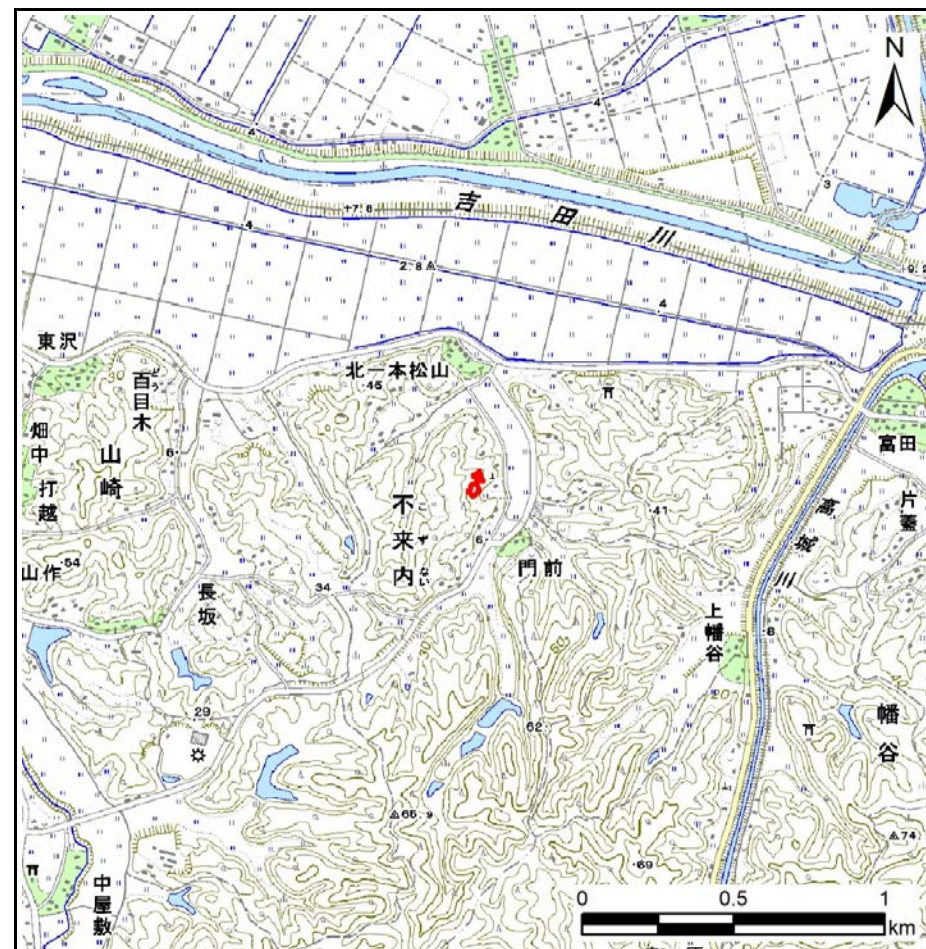
土砂災害警戒区域等の指定の告示に係る図書(その1)

告示番号	宮城県告示第54号
告示年月日	平成31年1月18日

自然現象の種類	急傾斜地の崩壊
箇所番号	Ⅱ-自-1149(1321001149)
箇所名	堰場の2
所在地	黒川郡大郷町不来内字堰場
調査機関	宮城県仙台土木事務所



位置図(S=1:200,000)



位置図(S=1:25,000)

この地図は、国土地理院長の承認を得て、同院発行の数値地図200000(地図画像)及び数値地図25000(地図画像)を複製したものである。(承認番号 平30情複、第437号)

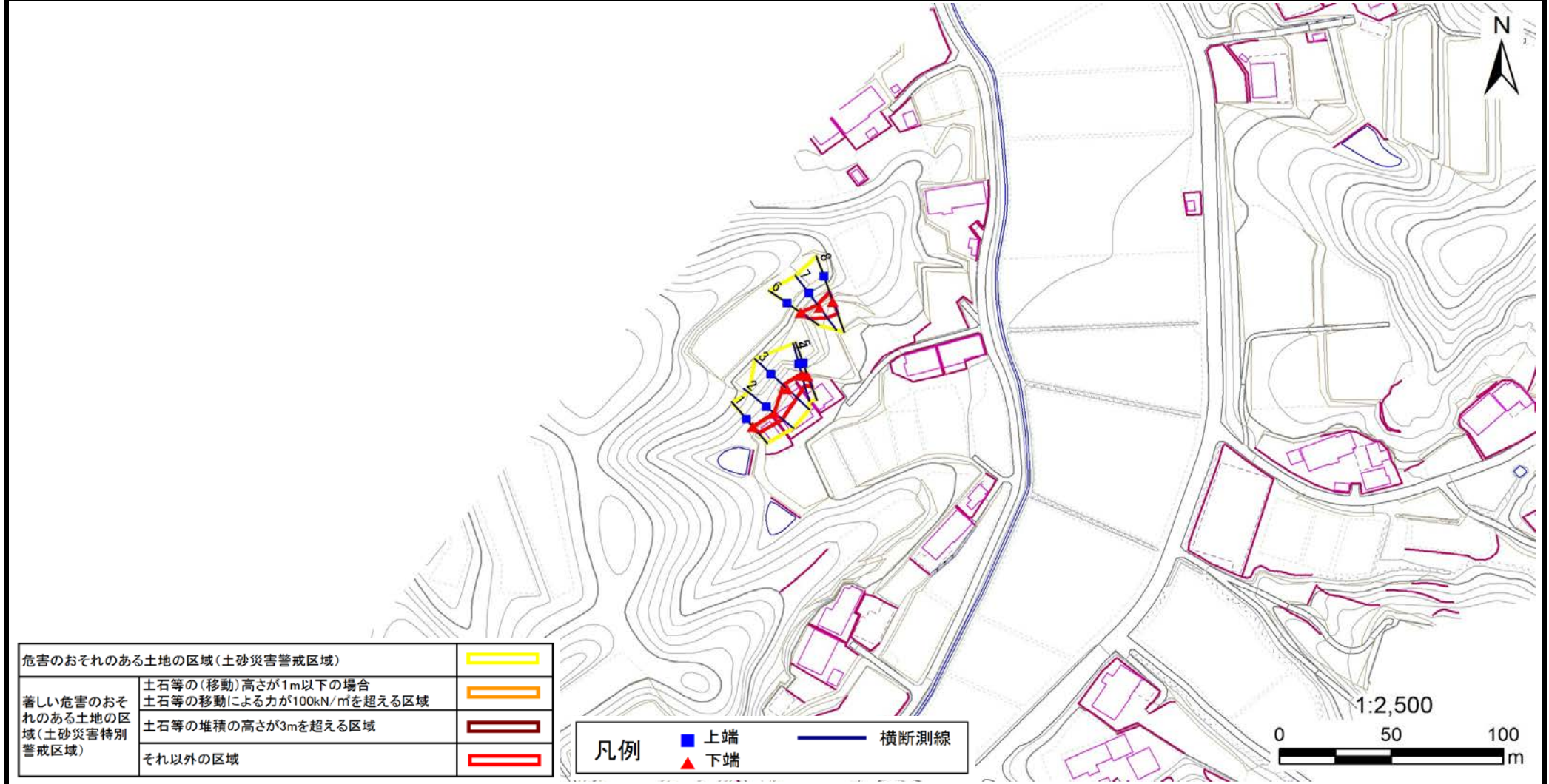
土砂災害警戒区域等の指定の告示に係る図書(その2)

告示番号	宮城県告示第54号
告示年月日	平成31年1月18日

危害のおそれのある土地、著しい危害のおそれのある土地の設定図

調査年度	平成29年度
------	--------

急傾斜地の位置	箇所番号	II-自-1149(1321001149)	箇所名	堰場の2	所在地	黒川郡大郷町不来内字堰場
---------	------	-----------------------	-----	------	-----	--------------



土砂災害警戒区域等の指定の告示に係る図書(その3)

告示番号	宮城県告示第54号
告示年月日	平成31年1月18日

建築物に作用すると想定される衝撃に関する事項

急傾斜地の位置	箇所番号	II-自-1149(1321001149)	箇所名	堰場の2	所在地	黒川郡大郷町不来内字堰場
---------	------	-----------------------	-----	------	-----	--------------

横断測線の区間	土石等の移動により建築物の地上部に作用すると想定される力				土石等の堆積により建築物の地上部に作用すると想定される力				横断測線の区間	土石等の移動により建築物の地上部に作用すると想定される力				土石等の堆積により建築物の地上部に作用すると想定される力			
	土石等の(移動)高さが1m以下の場合、土石等の移動による力が100kN/m ² を超える区域		それ以外の区域		土石等の堆積の高さが3mを超える区域		それ以外の区域			土石等の(移動)高さが1m以下の場合、土石等の移動による力が100kN/m ² を超える区域		それ以外の区域		土石等の堆積の高さが3mを超える区域		それ以外の区域	
	力の大きさのうち最大のもの (Kn/m ²)	土石等の高さ (m)	力の大きさのうち最大のもの (Kn/m ²)	土石等の高さ (m)	力の大きさのうち最大のもの (Kn/m ²)	土石等の高さ (m)	力の大きさのうち最大のもの (Kn/m ²)	土石等の高さ (m)		力の大きさのうち最大のもの (Kn/m ²)	土石等の高さ (m)	力の大きさのうち最大のもの (Kn/m ²)	土石等の高さ (m)	力の大きさのうち最大のもの (Kn/m ²)	土石等の高さ (m)	力の大きさのうち最大のもの (Kn/m ²)	土石等の高さ (m)
1 ~ 2	-	-	55.1	1.0	-	-	10.2	2.1	~								
2 ~ 3	-	-	74.3	1.0	-	-	10.1	2.0	~								
3 ~ 4	-	-	74.3	1.0	-	-	10.2	2.1	~								
4 ~ 5	-	-	65.2	1.0	-	-	10.2	2.1	~								
6 ~ 7	-	-	70.9	1.0	-	-	8.7	1.8	~								
7 ~ 8	-	-	75.5	1.0	-	-	8.7	1.8	~								
~									~								
~									~								
~									~								
~									~								
~									~								
~									~								
~									~								
~									~								
~									~								
~									~								
~									~								
~									~								
~									~								
~									~								
~									~								
~									~								
~									~								
~									~								
~									~								
~									~								
~									~								
~									~								
~									~								