

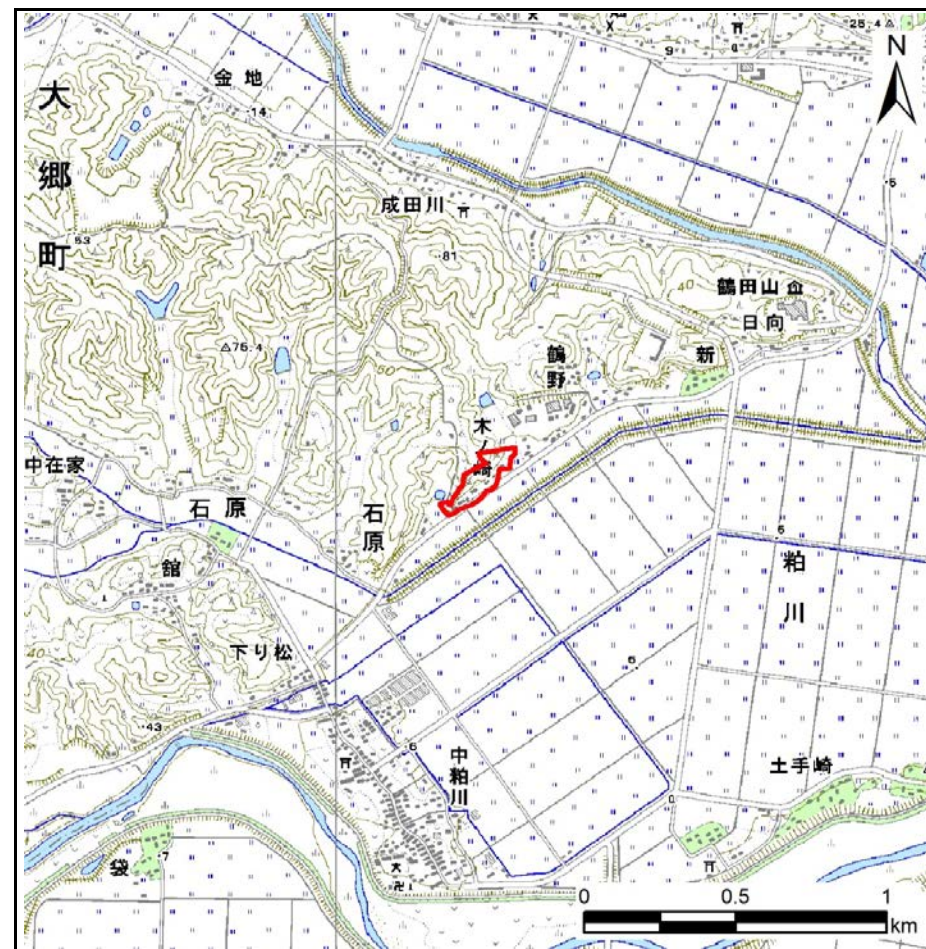
# 土砂災害警戒区域等の指定の告示に係る図書(その1)

告示番号	宮城県告示第54号
告示年月日	平成31年1月18日

自然現象の種類	急傾斜地の崩壊
箇所番号	Ⅱ-自-1134(1321001134)
箇所名	木の崎
所在地	黒川郡大郷町粕川字木の崎
調査機関	宮城県仙台土木事務所



位置図(S=1:200,000)



位置図(S=1:25,000)

この地図は、国土地理院長の承認を得て、同院発行の数値地図200000(地図画像)及び数値地図25000(地図画像)を複製したものである。(承認番号 平30情複、第437号)

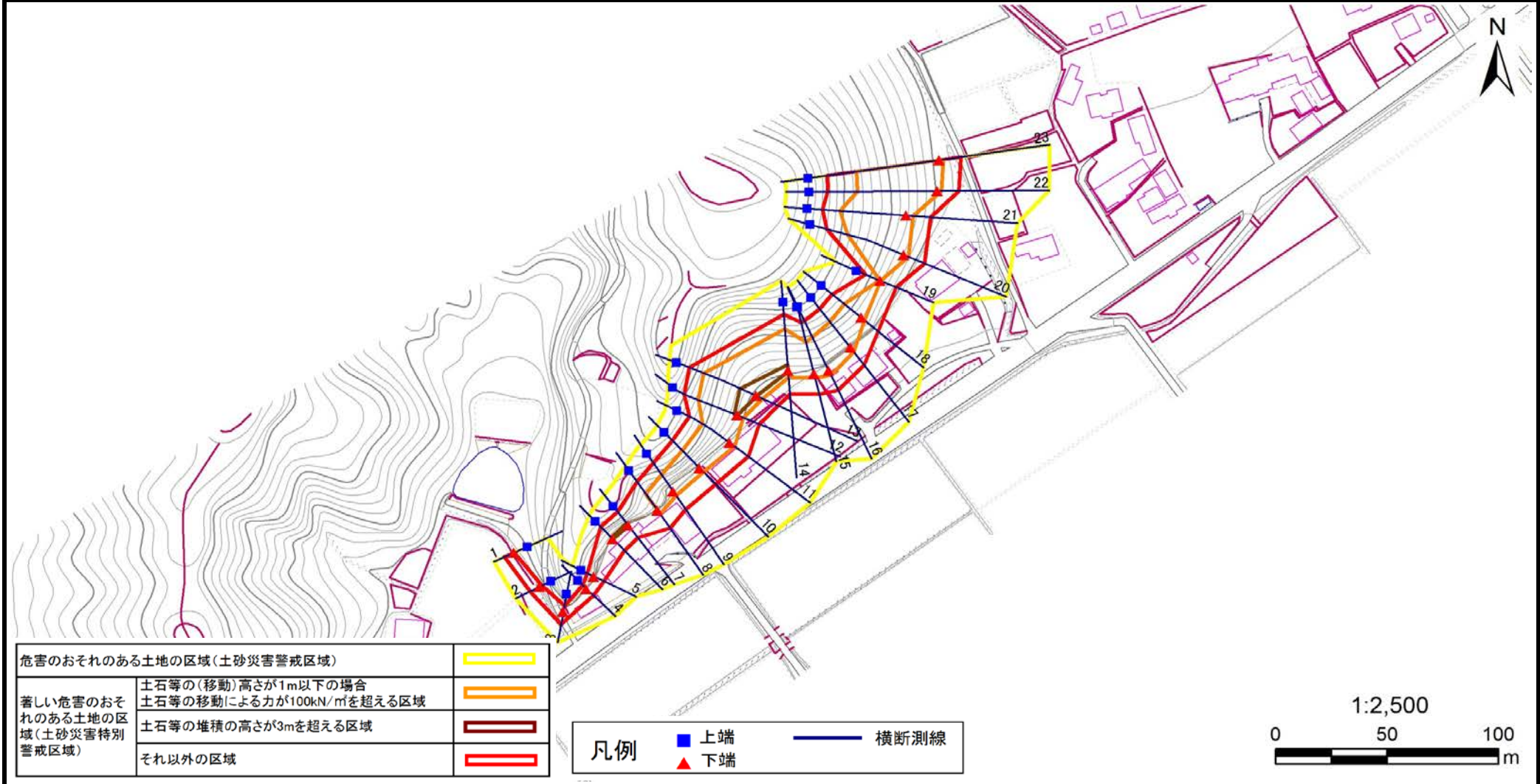
# 土砂災害警戒区域等の指定の告示に係る図書(その2)

告示番号	宮城県告示第54号
告示年月日	平成31年1月18日

危害のおそれのある土地、著しい危害のおそれのある土地の設定図

調査年度	平成29年度
------	--------

急傾斜地の位置	箇所番号	II-自-1134(1321001134)	箇所名	木の崎	所在地	黒川郡大郷町粕川字木の崎
---------	------	-----------------------	-----	-----	-----	--------------



# 土砂災害警戒区域等の指定の告示に係る図書(その3)

建築物に作用すると想定される衝撃に関する事項

告示番号	宮城県告示第54号
告示年月日	平成31年1月18日

急傾斜地の位置	簡所番号	II-自-1134 (1321001134)	簡所名	木の崎	所在地	黒川郡大郷町粕川字木の崎
---------	------	------------------------	-----	-----	-----	--------------

横断測線の区間	土石等の移動により建築物の地上部に作用すると想定される力				土石等の堆積により建築物の地上部に作用すると想定される力				横断測線の区間	土石等の移動により建築物の地上部に作用すると想定される力				土石等の堆積により建築物の地上部に作用すると想定される力			
	土石等の(移動)高さが1m以下の場合、土石等の移動による力が100kn/m <sup>2</sup> を超える区域		それ以外の区域		土石等の堆積の高さが3mを超える区域		それ以外の区域			土石等の(移動)高さが1m以下の場合、土石等の移動による力が100kn/m <sup>2</sup> を超える区域		それ以外の区域		土石等の堆積の高さが3mを超える区域		それ以外の区域	
	力の大きさのうち最大のもの (Kn/m <sup>2</sup> )	土石等の高さ (m)	力の大きさのうち最大のもの (Kn/m <sup>2</sup> )	土石等の高さ (m)	力の大きさのうち最大のもの (Kn/m <sup>2</sup> )	土石等の高さ (m)	力の大きさのうち最大のもの (Kn/m <sup>2</sup> )	土石等の高さ (m)		力の大きさのうち最大のもの (Kn/m <sup>2</sup> )	土石等の高さ (m)	力の大きさのうち最大のもの (Kn/m <sup>2</sup> )	土石等の高さ (m)	力の大きさのうち最大のもの (Kn/m <sup>2</sup> )	土石等の高さ (m)	力の大きさのうち最大のもの (Kn/m <sup>2</sup> )	土石等の高さ (m)
1 ~ 2	-	-	61.1	1.0	-	-	10.1	2.0	~								
2 ~ 3	-	-	77.6	1.0	-	-	10.1	2.0	~								
3 ~ 4	-	-	77.6	1.0	-	-	12.0	2.4	~								
4 ~ 5	-	-	62.6	1.0	-	-	15.1	3.0	~								
5 ~ 6	-	-	94.7	1.0	-	-	15.2	3.0	~								
6 ~ 7	-	-	94.7	1.0	15.8	3.2	15.2	3.0	~								
7 ~ 8	-	-	100.0	1.0	-	-	15.2	3.0	~								
8 ~ 9	135.2	1.0	100.0	1.0	-	-	15.1	3.0	~								
9 ~ 10	139.3	1.0	100.0	1.0	-	-	15.1	3.0	~								
10 ~ 11	143.0	1.0	100.0	1.0	-	-	15.1	3.0	~								
11 ~ 12	148.8	1.0	100.0	1.0	-	-	15.2	3.0	~								
12 ~ 13	154.4	1.0	100.0	1.0	16.3	3.3	15.2	3.0	~								
13 ~ 14	154.4	1.0	100.0	1.0	16.3	3.3	15.2	3.0	~								
14 ~ 15	150.9	1.0	100.0	1.0	-	-	15.2	3.0	~								
15 ~ 16	136.7	1.0	100.0	1.0	-	-	13.1	2.6	~								
16 ~ 17	138.7	1.0	100.0	1.0	-	-	13.5	2.7	~								
17 ~ 18	138.7	1.0	100.0	1.0	-	-	13.5	2.7	~								
18 ~ 19	131.3	1.0	100.0	1.0	-	-	13.0	2.6	~								
19 ~ 20	137.9	1.0	100.0	1.0	-	-	14.1	2.8	~								
20 ~ 21	149.4	1.0	100.0	1.0	-	-	15.2	3.0	~								
21 ~ 22	149.4	1.0	100.0	1.0	-	-	15.2	3.0	~								
22 ~ 23	129.6	1.0	100.0	1.0	-	-	14.2	2.8	~								
~									~								
~									~								
~									~								
~									~								
~									~								
~									~								
~									~								
~									~								
~									~								
~									~								
~									~								
~									~								
~									~								
~									~								
~									~								
~									~								