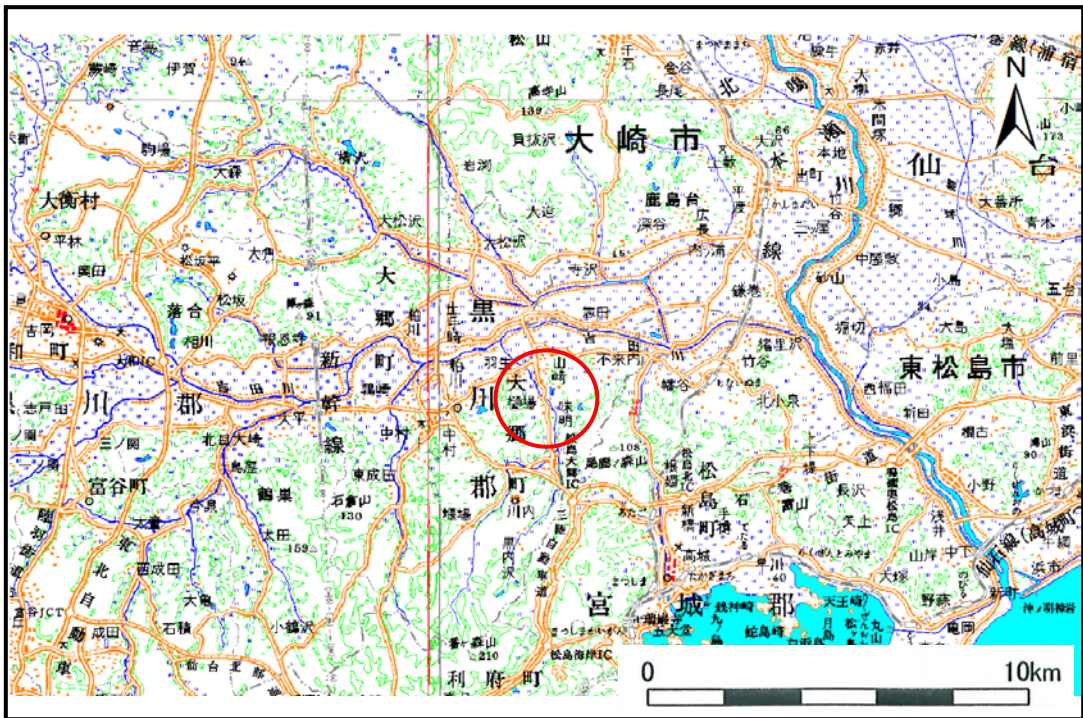


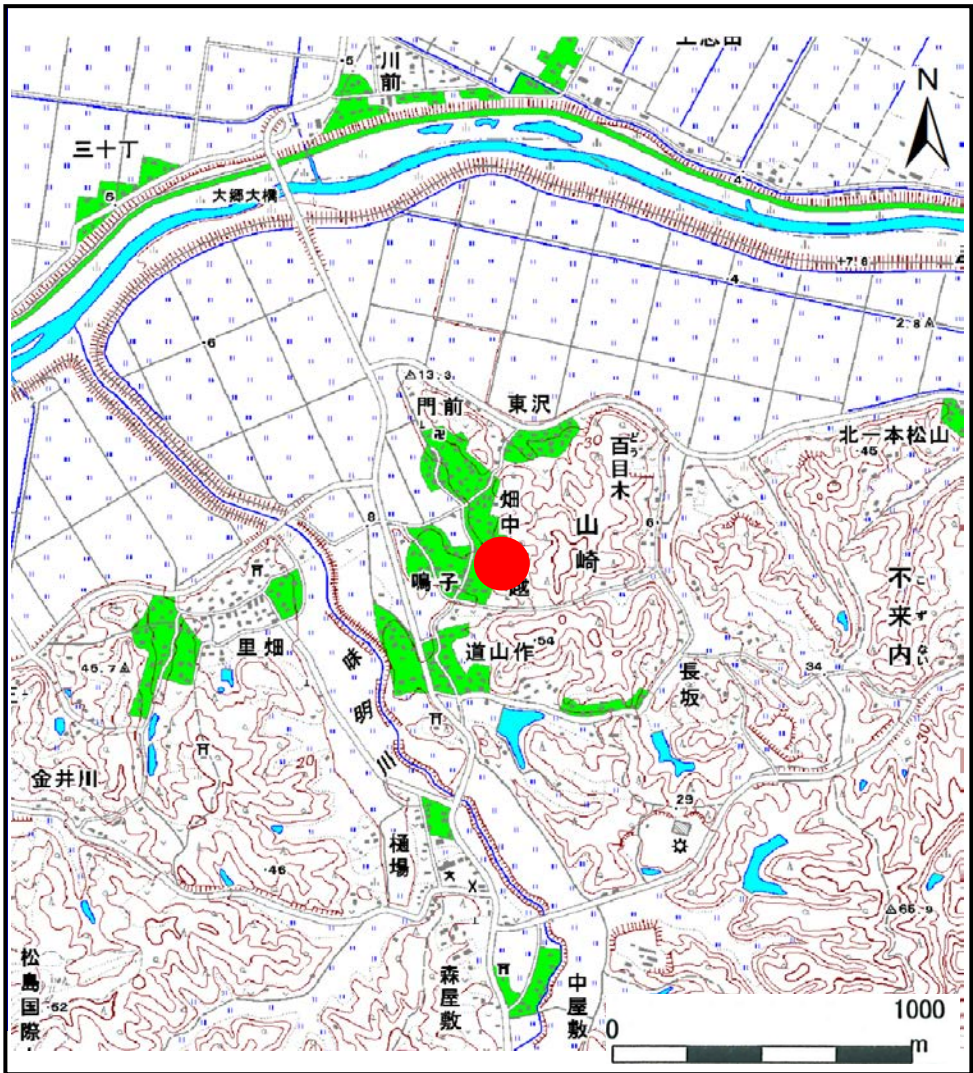
土砂災害警戒区域等の指定の告示に係る図書(その1)

| | |
|-------|------------|
| 告示番号 | 宮城県告示第55号 |
| 告示年月日 | 平成31年1月18日 |

| | |
|---------|----------------------|
| 自然現象の種類 | 土石流 |
| 溪流番号 | 3-32-404(1233200404) |
| 水系名 | 吉田川 |
| 河川名 | 吉田川 |
| 溪流名 | 本木沢 |
| 所在地 | 黒川郡大郷町山崎字本木 |
| 調査機関 | 宮城県仙台土木事務所 |



位置図(S=1:200,000)



位置図(S=1:25,000)

この地図は、国土地理院長の承認を得て、同院発行の数値地図 20000(地図画像)及び数値地図 25000(地図画像)を複製したものである。(承認番号 平30情複、第437号) 宮城県

土砂災害警戒区域等の指定の告示に係る図書（その2）

| | |
|-------|------------|
| 告示番号 | 宮城県告示第55号 |
| 告示年月日 | 平成31年1月18日 |

危害のおそれのある土地の区域、著しい危害のおそれのある土地の区域の設定図

| | |
|------|--------|
| 調査年度 | 平成29年度 |
|------|--------|

| | | | | | | |
|-------|------|----------------------|-----|-----|-----|-------------|
| 溪流の位置 | 溪流番号 | 3-32-404(1233200404) | 溪流名 | 本木沢 | 所在地 | 黒川郡大郷町山崎字本木 |
|-------|------|----------------------|-----|-----|-----|-------------|

